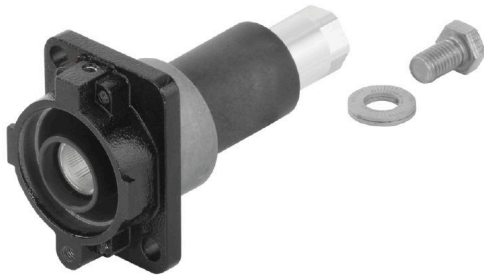


HDC HP550 ABGH BG**Weidmüller Interface GmbH & Co. KG**

Klingenbergstraße 26

D-32758 Detmold

Germany

www.weidmueller.com

Das schützende Gehäuse ist aus einem seewasserbeständigen Aluminium im Druckgussverfahren hergestellt. Hohe Anforderungen an Wasser – und Staubschutz, so wie eine besonders hohe Schlagfestigkeit zeichnet diese Gehäusereihe aus.

Eine aufwendige, zweistufige Oberflächenbeschichtung schafft Sicherheit für Jahre.

Alle im Aussenbereich verwendeten Schrauben, Verriegelungsbügel und sonstigen Zubehörteile sind aus korrosionsresistentem Edelstahl gefertigt.

Allgemeine Bestelldaten

Ausführung	HDC - Gehäuse, 1500 V, Schraubanschluss, Baugröße: 550
Best.-Nr.	1475700000
Art	HDC HP550 ABGH BG
GTIN (EAN)	4050118282313
VPE	1 ST

HDC HP550 ABGH BG

Weidmüller Interface GmbH & Co. KG

Klingenbergstraße 26

D-32758 Detmold

Germany

www.weidmueller.com

Technische Daten

Zulassungen

ROHS	Konform
------	---------

Abmessungen und Gewichte

Tiefe	80 mm	Tiefe (inch)	3.1496 inch
Höhe	152 mm	Höhe (inch)	5.9842 inch
Breite	60 mm	Breite (inch)	2.3622 inch
Nettogewicht	725.26 g		

Temperaturen

Grenztemperatur	-40 °C ... 120 °C
-----------------	-------------------

Umweltanforderungen

RoHS-Konformitätsstatus	Konform mit Ausnahme
RoHS-Ausnahme (falls zutreffend/ bekannt)	6c
REACH SVHC	Lead 7439-92-1
SCIP	d447edfa-0214-4f34-b5ba-82eae491b46a

Abmessungen

Breite	60 mm
--------	-------

Allgemeine Daten

Anschlussart	Schraubanschluss	Ausführung Gehäuse	Anbaugehäuse
Baugröße	550	Brennbarkeitsklasse nach UL 94	V-0
Farbe	schwarz (ähnlich RAL 9005)	Oberfläche	Pulverlack
Baureihe	HighPower	Bemessungsspannung (DIN EN 61984)	1500 V
Halogenfrei	false	BG	550
Schutzart	IP68, im gestecktem Zustand		

Allgemeine Angaben

Anschlussart	Schraubanschluss	Farbe	schwarz (ähnlich RAL 9005)
Oberfläche	Pulverlack	Werkstoff Gehäuse	Aluminiumdruckguss
Baureihe	HighPower	Werkstoff der Dichtung	Silikonkautschuk
Werkstoff des Kontaktes	Kupferlegierung		

Wichtiger Hinweis

Produkthinweis	Entsprechend dem vorgesehenen Betrieb können intern erzeugte Spannungen die Arbeitsspannung überlagern und entsprechende Spitzen enthalten. Es ist zwingend darauf zu achten, daß diese Spitzenspannungen die Bemessungsspannung nicht überschreiten. Bei Anwendungen außerhalb dieser Spezifikation sprechen Sie uns gerne an.
----------------	---

Klassifikationen

ETIM 6.0	EC000437	ETIM 7.0	EC000437
ETIM 8.0	EC000437	ETIM 9.0	EC000437

HDC HP550 ABGH BG**Weidmüller Interface GmbH & Co. KG**

Klingenbergstraße 26

D-32758 Detmold

Germany

www.weidmueller.com**Technische Daten**

ETIM 10.0	EC000437	ECLASS 9.0	27-44-02-02
ECLASS 9.1	27-44-02-02	ECLASS 10.0	27-44-02-02
ECLASS 11.0	27-44-02-02	ECLASS 12.0	27-44-02-02
ECLASS 13.0	27-44-02-02	ECLASS 14.0	27-44-02-02
ECLASS 15.0	27-44-02-02		

HDC HP550 ABGH BG

Weidmüller Interface GmbH & Co. KG
Klingenbergstraße 26
D-32758 Detmold
Germany

www.weidmueller.com

Zubehör

Gehäuse



Das schützende Gehäuse ist aus einem seewasserbeständigen Aluminium im Druckgussverfahren hergestellt. Hohe Anforderungen an Wasser – und Staubschutz, so wie eine besonders hohe Schlagfestigkeit zeichnet diese Gehäusereihe aus. Eine aufwendige, zweistufige Oberflächenbeschichtung schafft Sicherheit für Jahre. Alle im Aussenbereich verwendeten Schrauben, Verriegelungsbügel und sonstigen Zubehörteile sind aus korrosionsresistentem Edelstahl gefertigt.

Allgemeine Bestelldaten

Art	HDC HP ABGH COVER	Ausführung
Best.-Nr.	1473470000	HDC - Gehäuse, Deckel
GTIN (EAN)	4050118279917	
VPE	1 ST	