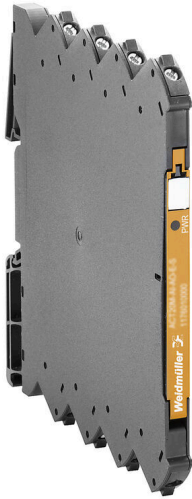


ACT20M-RTI-CO-EOLP-S

Weidmüller Interface GmbH & Co. KG
 Klingenbergstraße 26
 D-32758 Detmold
 Germany

www.weidmueller.com

Produktbild



ACT20M: Der Schmale

- Sicheres und platzsparendes (6 mm) Trennen und Wandeln
- Schnelle Installation der Spannungsversorgung über den CH20M-Tragschienenbus
- Leichte Konfiguration über DIP- Schalter oder FDT/DTM-Software
- Umfangreiche Zulassungen wie ATEX, IECEX, GL, DNV
- Robust gegen Störeinflüsse

Allgemeine Bestelldaten

| | |
|------------|---|
| Ausführung | Passivtrenner, Ohne galvanische Trennung, ausgangstromschleifengespeist, Eingang : Temperatur, PT100, Ausgang : 4-20 mA |
| Best.-Nr. | 1435610000 |
| Art | ACT20M-RTI-CO-EOLP-S |
| GTIN (EAN) | 4050118240528 |
| VPE | 1 ST |

ACT20M-RTI-CO-EOLP-S

Weidmüller Interface GmbH & Co. KG

Klingenbergstraße 26
D-32758 Detmold
Germany

www.weidmueller.com

Technische Daten

Zulassungen

Zulassungen



IECEX



| | |
|------------------------|-----------------------------|
| ROHS | Konform |
| UL File Number Search | UL Webseite |
| Zertifikat-Nr. (cULus) | E337701 |

Abmessungen und Gewichte

| | | | |
|--------------|----------|---------------|-------------|
| Tiefe | 114.3 mm | Tiefe (inch) | 4.5 inch |
| Höhe | 112.5 mm | Höhe (inch) | 4.4291 inch |
| Breite | 6.1 mm | Breite (inch) | 0.2402 inch |
| Nettogewicht | 80 g | | |

Temperaturen

| | | | |
|-------------------------------------|---------------------------|--------------------|--|
| Lagertemperatur | -40 °C...85 °C | Betriebstemperatur | -25 °C...70 °C |
| Feuchtigkeit bei Betriebstemperatur | 0...95 % (keine Betauung) | Feuchtigkeit | 40 °C / 93 % rel.Feuchte, keine Betauung |

Ausfallwahrscheinlichkeit

| | |
|------|-------|
| MTBF | 227 a |
|------|-------|

Umweltanforderungen

| | |
|--|--------------------------------------|
| RoHS-Konformitätsstatus | Konform mit Ausnahme |
| RoHS-Ausnahme (falls zutreffend/bekannt) | 7a, 7cl |
| REACH SVHC | Lead 7439-92-1 |
| SCIP | 2f6dd957-421a-46db-a0c2-cf1609156924 |

Eingang

| | | | |
|--------------------------------------|---------------------------------------|----------------------------|--|
| Sensor | PT100 (2-/3-/4- wire) | Anzahl Eingänge | 1 |
| Leitungswiderstand im Meßkreis | 50 Ω @ RTD (Pt100), 10 kΩ @ TC (J, K) | Temperatur-Eingangsbereich | konfigurierbar, PT100: -200...+850 °C, min. Messbereich 10°C (RTD) |
| Einfluss des Sensorkabelwiderstandes | <0.002 Ω/Ω | | |

Ausgang

| | | | |
|-------------------------------|--|-------------------------|--|
| Anzahl der Ausgänge | 1 | Lastwiderstand Spannung | ≥ 10 kΩ |
| Lastwiderstand / Strom | ≤ 600 Ω | Drahtbruchererkennung | Ja, konfigurierbar, 3,5 mA / 23 mA / keine |
| Typ | passiv, angeschlossene Steuerung muss aktiv sein | Ausgangsstrom | 4...20 mA, schleifenstromgespeist |
| Versorgungsspannung (Ausgang) | 16,8 V...31,2 V | | |

Allgemeine Angaben

| | |
|--------------------------------|---|
| Genauigkeit | absolute Genauigkeit: < ±0,1 % des Messbereiches, Grundgenauigkeit: < ±0,2 °C |
| Schutzart | IP20 |
| Versorgungsspannung | Stromschleifengespeißt über Ausgang, 6...35 V |
| Kaltstellenkompensationsfehler | ±(2.0 °C + 0.4 °C x Δt) Δt = Innentemperatur - Umgebungstemperatur |

Erstellungs-Datum 25.02.2026 08:02:57 MEZ

Katalogstand / Zeichnungen

ACT20M-RTI-CO-EOLP-S

Weidmüller Interface GmbH & Co. KG

Klingenbergstraße 26
D-32758 Detmold
Germany

www.weidmueller.com

Technische Daten

| | | |
|-------------------------|--|---------------------|
| Sprungantwortzeit | Konfigurierbar, ≤ 30 ms, <300 ms | |
| Tragschiene | TS 35 | |
| Temperaturkoeffizient | RTD (PT100) ≤0.01 % des Messbereiches°C oder 0.02 °C/°C | |
| Auslieferungszustand | Einstellparameter | Eingang |
| | Konfiguration | 0 °C |
| | Einstellparameter | Bandbreite |
| | Konfiguration | 100 Hz |
| | Einstellparameter | Ausgang |
| | Konfiguration | 0...20 mA |
| | Einstellparameter | Ausgang 2 |
| | Konfiguration | 0...20 mA |
| | Einstellparameter | Rauschunterdrückung |
| | Konfiguration | 50 Hz |
| | Einstellparameter | Starttemperatur |
| | Konfiguration | -200 °C |
| Auslieferungszustand | Einstellparameter | Endtemperatur |
| | Konfiguration | 0 °C |
| Nennleistungsaufnahme | 0.5 VA | |
| Konfiguration | DIP-Schalter | |
| Einsatzhöhe | ≤ 2000 m | |
| Leistungsaufnahme, max. | 0.8 W | |
| Leistungsaufnahme, typ. | 0.48 W | |
| Auslieferungszustand | Eingang: 0 °C // Bandbreite: 100 Hz // Ausgang: 0...20 mA // Ausgang 2: 0...20 mA // Rauschunterdrückung: 50 Hz // Starttemperatur: -200 °C // Endtemperatur: 0 °C | |

Isolationskoordination

| | | | |
|----------------------|---------------|--------------------|---|
| EMV-Normen | IEC 61326-1 | Verschmutzungsgrad | 2 |
| Galvanische Trennung | ohne Trennung | | |

Daten für Ex- Anwendungen (ATEX)

| | | | |
|---------------|---|---------------------------|---------------------------------------|
| Kennzeichnung | II 3 G Ex nA IIC T4 Gc | IECEx - Kennzeichnung Gas | Ex nA IIC T4 Gc, Norm: IEC 60079-0-15 |
| Einbauort | Gerät installiert in Sicherheitsbereich, Zone 2 | | |

Anschlussdaten

| | | | |
|--------------------------------------|---------------------|--------------------------------------|---------------------|
| Anschlussart | Schraubanschluss | Anzugsdrehmoment, min. | 0.4 Nm |
| Anzugsdrehmoment, max. | 0.6 Nm | Klemmbereich, Bemessungsanschluss | 2.5 mm ² |
| Klemmbereich, min. | 0.5 mm ² | Klemmbereich, max. | 2.5 mm ² |
| Leiteranschlussquerschnitt AWG, min. | AWG 30 | Leiteranschlussquerschnitt AWG, max. | AWG 14 |

EMV-Konformität und Zulassungen

| | | | |
|------------|-------------|--------|-------------|
| EMV-Normen | IEC 61326-1 | Normen | IEC 61010-1 |
|------------|-------------|--------|-------------|

Artikelbeschreibung

| | |
|---------------------|--|
| Produktbeschreibung | Der passive, konfigurierbare Temperaturmessumformer ACT20M-RTCI-CO-OLP-S trennt und wandelt analoge Signale. Ein analoges RTD (Typ Pt100) oder TC (Typ J, K) Eingangssignal wird in ein analoges Ausgangssignalsignal linear gewandelt und galvanisch getrennt. Die Spannungsversorgung erfolgt durch den Ausgangsmesskreis (output loop powered). Der passive, konfigurierbare Temperaturmessumformer ACT20M-RTI-CO-EOLP-S verfügt über keine galvanische Trennung und besitzt keinen TC-Eingang. |
|---------------------|--|

ACT20M-RTI-CO-EOLP-S

Weidmüller Interface GmbH & Co. KG
Klingenbergstraße 26
D-32758 Detmold
Germany

www.weidmueller.com

Technische Daten

Klassifikationen

| | | | |
|-------------|-------------|-------------|-------------|
| ETIM 8.0 | EC002919 | ETIM 9.0 | EC002919 |
| ETIM 10.0 | EC002919 | ECLASS 14.0 | 27-21-01-29 |
| ECLASS 15.0 | 27-21-01-29 | | |

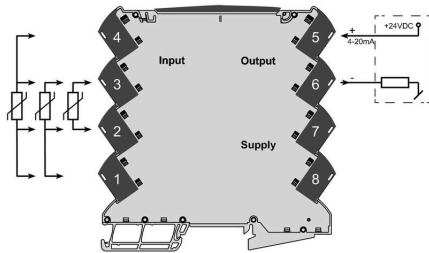
ACT20M-RTI-CO-EOLP-S

Weidmüller Interface GmbH & Co. KG
 Klingenbergstraße 26
 D-32758 Detmold
 Germany

Zeichnungen

www.weidmueller.com

Anschlussbild



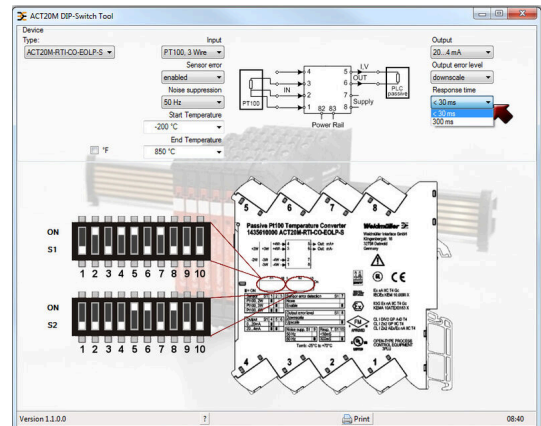
Maßbild



DIP switch setting

| RTD & TC element type | PT100 - 3 Wire | | PT100 - 4 Wire | | K (Industrial Pt100) | | K (Commercial Pt100) | |
|------------------------|----------------|-----------|----------------|-----------|----------------------|-----------|----------------------|-----------|
| | Min. | Max. | Min. | Max. | Min. | Max. | Min. | Max. |
| Temperature range [°C] | -200 | 500 | -200 | 500 | -200 | 500 | -200 | 500 |
| Resolution | 0.1 | 0.1 | 0.1 | 0.1 | 0.1 | 0.1 | 0.1 | 0.1 |
| Accuracy | ±0.1 | ±0.1 | ±0.1 | ±0.1 | ±0.1 | ±0.1 | ±0.1 | ±0.1 |
| Output | 4...20 mA | 4...20 mA | 4...20 mA | 4...20 mA | 4...20 mA | 4...20 mA | 4...20 mA | 4...20 mA |
| Output error level | ±0.1 | ±0.1 | ±0.1 | ±0.1 | ±0.1 | ±0.1 | ±0.1 | ±0.1 |
| Noise suppression | 50 Hz | 50 Hz | 50 Hz | 50 Hz | 50 Hz | 50 Hz | 50 Hz | 50 Hz |
| Response time | < 30 ms | < 30 ms | < 30 ms | < 30 ms | < 30 ms | < 30 ms | < 30 ms | < 30 ms |

example for DIP switch setting (with ACT20M tool software)



example for DIP switch setting (with ACT20M tool software)

ACT20M-RTI-CO-EOLP-S

Weidmüller Interface GmbH & Co. KG
 Klingenbergstraße 26
 D-32758 Detmold
 Germany

Zubehör

www.weidmueller.com

Neutral



MultiFit ist das Markiersystem von Weidmüller, das für andere Klemmenfabrikate verwendet wird. Ähnlich wie Weidmüller Dekafix, sind Markierer der MultiFit Familie einsatzfertig bedruckt erhältlich (Standarddruck). Beim erstmaligen Einsatz von MultiFit wird ein Test mit Mustermarkierern auf den verwendeten Klemmen empfohlen.

- Ein Markierer passend für verschiedene Klemmenfabrikate
- Einsatzfertig bedruckte Markierer als Standarddruck
- Neutrale Markierer zum Selbstdruck mit PrintJet CONNECT oder Plotter
- Lieferung individuell beschrifteter Markierer, entsprechend kundenseitiger CAE-Daten oder Anforderungen
- Ein Markierungssystem für alle Anwendungen

Für Sonderdruck: Bitte senden Sie uns für ihre Beschriftungsvorgaben eine Datei unserer Beschriftungssoftware M-Print PRO oder M-Print PRO Online (ohne Installation).

Allgemeine Bestelldaten

| | | |
|------------|----------------------------|---|
| Art | MF 5/7.5 MC NE WS | Ausführung |
| Best.-Nr. | 1877680000 | MultiFit, Klemmenmarkierung, 5 x 7.5 mm, Raster in mm (P): 7.50 |
| GTIN (EAN) | 4032248468270 | Adels RKW, Phoenix, weiß |
| VPE | 320 ST | |