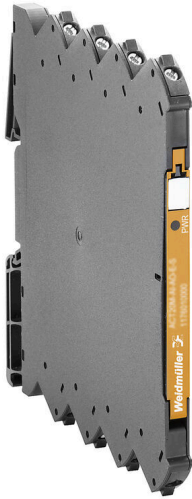


ACT20M-RTI-CO-EOLP-S

Weidmüller Interface GmbH & Co. KG
 Klingenbergstraße 26
 D-32758 Detmold
 Germany

www.weidmueller.com

Produktbild



ACT20M: Der Schmale

- Sicheres und platzsparendes (6 mm) Trennen und Wandeln
- Schnelle Installation der Spannungsversorgung über den CH20M-Tragschienenbus
- Leichte Konfiguration über DIP- Schalter oder FDT/DTM-Software
- Umfangreiche Zulassungen wie ATEX, IECEX, GL, DNV
- Robust gegen Störeinflüsse

Allgemeine Bestelldaten

Ausführung	Passivtrenner, Ohne galvanische Trennung, ausgangstromschleifengespeist, Eingang : Temperatur, PT100, Ausgang : 4-20 mA
Best.-Nr.	1435610000
Art	ACT20M-RTI-CO-EOLP-S
GTIN (EAN)	4050118240528
VPE	1 ST

ACT20M-RTI-CO-EOLP-S

Weidmüller Interface GmbH & Co. KG

Klingenbergstraße 26
D-32758 Detmold
Germany

www.weidmueller.com

Technische Daten

Zulassungen

Zulassungen



IECEX



ROHS	Konform
UL File Number Search	UL Webseite
Zertifikat-Nr. (cULus)	E337701

Abmessungen und Gewichte

Tiefe	114.3 mm	Tiefe (inch)	4.5 inch
Höhe	112.5 mm	Höhe (inch)	4.4291 inch
Breite	6.1 mm	Breite (inch)	0.2402 inch
Nettogewicht	80 g		

Temperaturen

Lagertemperatur	-40 °C...85 °C	Betriebstemperatur	-25 °C...70 °C
Feuchtigkeit bei Betriebstemperatur	0...95 % (keine Betauung)	Feuchtigkeit	40 °C / 93 % rel.Feuchte, keine Betauung

Ausfallwahrscheinlichkeit

MTBF	227 a
------	-------

Umweltanforderungen

RoHS-Konformitätsstatus	Konform mit Ausnahme
RoHS-Ausnahme (falls zutreffend/bekannt)	7a, 7cl
REACH SVHC	Lead 7439-92-1
SCIP	2f6dd957-421a-46db-a0c2-cf1609156924

Eingang

Sensor	PT100 (2-/3-/4- wire)	Anzahl Eingänge	1
Leitungswiderstand im Meßkreis	50 Ω @ RTD (Pt100), 10 kΩ @ TC (J, K)	Temperatur-Eingangsbereich	konfigurierbar, PT100: -200...+850 °C, min. Messbereich 10°C (RTD)
Einfluss des Sensorkabelwiderstandes	<0.002 Ω/Ω		

Ausgang

Anzahl der Ausgänge	1	Lastwiderstand Spannung	≥ 10 kΩ
Lastwiderstand / Strom	≤ 600 Ω	Drahtbruchererkennung	Ja, konfigurierbar, 3,5 mA / 23 mA / keine
Typ	passiv, angeschlossene Steuerung muss aktiv sein	Ausgangsstrom	4...20 mA, schleifenstromgespeist
Versorgungsspannung (Ausgang)	16,8 V...31,2 V		

Allgemeine Angaben

Genauigkeit	absolute Genauigkeit: < ±0,1 % des Messbereiches, Grundgenauigkeit: < ±0,2 °C
Schutzart	IP20
Versorgungsspannung	Stromschleifengespeißt über Ausgang, 6...35 V
Kaltstellenkompensationsfehler	±(2.0 °C + 0.4 °C x Δt) Δt = Innentemperatur - Umgebungstemperatur

Erstellungs-Datum 03.03.2026 11:17:56 MEZ

Katalogstand / Zeichnungen

ACT20M-RTI-CO-EOLP-S

Weidmüller Interface GmbH & Co. KG

Klingenbergstraße 26
D-32758 Detmold
Germany

www.weidmueller.com

Technische Daten

Sprungantwortzeit	Konfigurierbar, ≤ 30 ms, <300 ms	
Tragschiene	TS 35	
Temperaturkoeffizient	RTD (PT100) ≤0.01 % des Messbereiches°C oder 0.02 °C/°C	
Auslieferungszustand	Einstellparameter	Eingang
	Konfiguration	0 °C
	Einstellparameter	Bandbreite
	Konfiguration	100 Hz
	Einstellparameter	Ausgang
	Konfiguration	0...20 mA
	Einstellparameter	Ausgang 2
	Konfiguration	0...20 mA
	Einstellparameter	Rauschunterdrückung
	Konfiguration	50 Hz
	Einstellparameter	Starttemperatur
	Konfiguration	-200 °C
	Einstellparameter	Endtemperatur
	Konfiguration	0 °C
Nennleistungsaufnahme	0.5 VA	
Konfiguration	DIP-Schalter	
Einsatzhöhe	≤ 2000 m	
Leistungsaufnahme, max.	0.8 W	
Leistungsaufnahme, typ.	0.48 W	
Auslieferungszustand	Eingang: 0 °C // Bandbreite: 100 Hz // Ausgang: 0...20 mA // Ausgang 2: 0...20 mA // Rauschunterdrückung: 50 Hz // Starttemperatur: -200 °C // Endtemperatur: 0 °C	

Isolationskoordination

EMV-Normen	IEC 61326-1	Verschmutzungsgrad	2
Galvanische Trennung	ohne Trennung		

Daten für Ex- Anwendungen (ATEX)

Kennzeichnung	II 3 G Ex nA IIC T4 Gc	IECEx - Kennzeichnung Gas	Ex nA IIC T4 Gc, Norm: IEC 60079-0-15
Einbauort	Gerät installiert in Sicherheitsbereich, Zone 2		

Anschlussdaten

Anschlussart	Schraubanschluss	Anzugsdrehmoment, min.	0.4 Nm
Anzugsdrehmoment, max.	0.6 Nm	Klemmbereich, Bemessungsanschluss	2.5 mm ²
Klemmbereich, min.	0.5 mm ²	Klemmbereich, max.	2.5 mm ²
Leiteranschlussquerschnitt AWG, min.	AWG 30	Leiteranschlussquerschnitt AWG, max.	AWG 14

EMV-Konformität und Zulassungen

EMV-Normen	IEC 61326-1	Normen	IEC 61010-1
------------	-------------	--------	-------------

Artikelbeschreibung

Produktbeschreibung	Der passive, konfigurierbare Temperaturmessumformer ACT20M-RTCI-CO-OLP-S trennt und wandelt analoge Signale. Ein analoges RTD (Typ Pt100) oder TC (Typ J, K) Eingangssignal wird in ein analoges Ausgangssignalsignal linear gewandelt und galvanisch getrennt. Die Spannungsversorgung erfolgt durch den Ausgangsmesskreis (output loop powered). Der passive, konfigurierbare Temperaturmessumformer ACT20M-RTI-CO-EOLP-S verfügt über keine galvanische Trennung und besitzt keinen TC-Eingang.
---------------------	--

ACT20M-RTI-CO-EOLP-S

Weidmüller Interface GmbH & Co. KG
Klingenbergstraße 26
D-32758 Detmold
Germany

www.weidmueller.com

Technische Daten

Klassifikationen

ETIM 8.0	EC002919	ETIM 9.0	EC002919
ETIM 10.0	EC002919	ECLASS 14.0	27-21-01-29
ECLASS 15.0	27-21-01-29		

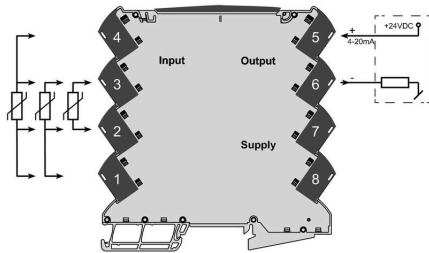
ACT20M-RTI-CO-EOLP-S

Weidmüller Interface GmbH & Co. KG
 Klingenbergstraße 26
 D-32758 Detmold
 Germany

Zeichnungen

www.weidmueller.com

Anschlussbild



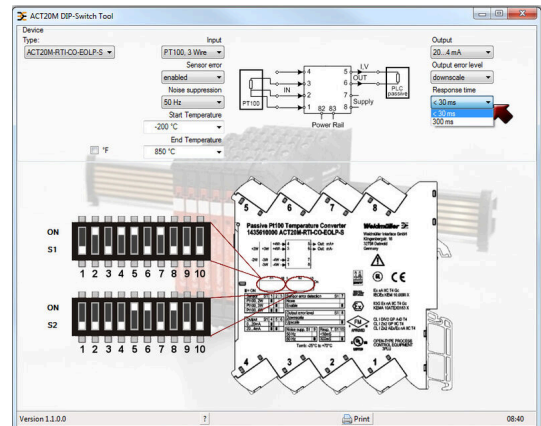
Maßbild



DIP switch setting

RTD & TC element type	PT100 - 3 Wire		PT100 - 4 Wire		K (Industrial Pt100)		K (Industrial Pt100)	
	Min.	Max.	Min.	Max.	Min.	Max.	Min.	Max.
Temperature range [°C]	-200	500	-200	500	-200	500	-200	500
Resolution	0.1	0.1	0.1	0.1	0.1	0.1	0.1	0.1
Output	4...20 mA	4...20 mA	4...20 mA	4...20 mA	4...20 mA	4...20 mA	4...20 mA	4...20 mA
Output error level	±0.1%	±0.1%	±0.1%	±0.1%	±0.1%	±0.1%	±0.1%	±0.1%
Noise suppression	50 Hz	50 Hz	50 Hz	50 Hz	50 Hz	50 Hz	50 Hz	50 Hz
Response time	< 30 ms	< 30 ms	< 30 ms	< 30 ms	< 30 ms	< 30 ms	< 30 ms	< 30 ms

example for DIP switch setting
 (with ACT20M tool software)



example for DIP switch setting
 (with ACT20M tool software)

ACT20M-RTI-CO-EOLP-S

Weidmüller Interface GmbH & Co. KG
 Klingenbergstraße 26
 D-32758 Detmold
 Germany

Zubehör

www.weidmueller.com

Neutral



MultiFit ist das Markiersystem von Weidmüller, das für andere Klemmenfabrikate verwendet wird. Ähnlich wie Weidmüller Dekafix, sind Markierer der MultiFit Familie einsatzfertig bedruckt erhältlich (Standarddruck). Beim erstmaligen Einsatz von MultiFit wird ein Test mit Mustermarkierern auf den verwendeten Klemmen empfohlen.

- Ein Markierer passend für verschiedene Klemmenfabrikate
- Einsatzfertig bedruckte Markierer als Standarddruck
- Neutrale Markierer zum Selbstdruck mit PrintJet CONNECT oder Plotter
- Lieferung individuell beschrifteter Markierer, entsprechend kundenseitiger CAE-Daten oder Anforderungen
- Ein Markierungssystem für alle Anwendungen

Für Sonderdruck: Bitte senden Sie uns für ihre Beschriftungsvorgaben eine Datei unserer Beschriftungssoftware M-Print PRO oder M-Print PRO Online (ohne Installation).

Allgemeine Bestelldaten

Art	MF 5/7.5 MC NE WS	Ausführung
Best.-Nr.	1877680000	MultiFit, Klemmenmarkierung, 5 x 7.5 mm, Raster in mm (P): 7.50
GTIN (EAN)	4032248468270	Adels RKW, Phoenix, weiß
VPE	320 ST	