

RJ45C6 T1U 2.7N4N TY

Weidmüller Interface GmbH & Co. KG

Klingenbergstraße 26

D-32758 Detmold

Germany

www.weidmueller.com



Das Produktsortiment umfasst folgende Ausführungen:

- 90°, liegend (horizontal) und 180°, stehend (vertikal)
 - Rasthaken oben und unten (latch up / latch down)
 - THT-, THR- oder SMT-Lötverfahren
 - Vielzahl verschiedener Bauformen auch mit integrierten LED´s und Schirm-Kontaktfahnen
 - Performance Kategorie von Cat.3 bis Cat.6
 - Ausführung verpackt im Tray (TY) oder auf Rolle (Tape-on-Reel, RL)
 - Kompatibel mit modularem RJ45 Stecker gemäß ANSI / TIA-1096-A und IEC 60603
 - Spannungsfestigkeit $\geq 1500V$ AC RMS (2250V AC Scheitelwert) gemäß IEEE 802.3
 - Spannungsfestigkeit $\geq 1500V$ AC (Scheitelwert) oder $\geq 1500V$ DC gemäß IEC 60603
- Eigenschaften und Vorteile:
- Erweiterter Temperaturbereich von $-40^{\circ}C$ bis $+85^{\circ}C$, für maximale Leistungsfähigkeit
 - Verstärkte Goldschicht ($30\mu''$) für verbesserten Korrosionsschutz
 - Mindestens 0,3mm Stand-off gewährleistet ein perfektes Lötergebnis

Allgemeine Bestelldaten

| | |
|------------|--|
| Ausführung | OMINMATE Data – Modulare RJ45-Buchse, Leiterplattensteckverbinder, Cat. 6, THT-Lötanschluss, 90°, oben, keine, Nein, Steckzyklen: 750, Polzahl: 8, PA 66, 30...80 μ'' Ni / $\geq 30 \mu''$ Au , Tray |
| Best.-Nr. | 1433910000 |
| Art | RJ45C6 T1U 2.7N4N TY |
| GTIN (EAN) | 4050118238679 |
| VPE | 160 ST |
| Verpackung | Tray |

RJ45C6 T1U 2.7N4N TY

Weidmüller Interface GmbH & Co. KG

Klingenbergstraße 26

D-32758 Detmold

Germany

www.weidmueller.com

Technische Daten

Zulassungen

| | |
|------|---------|
| ROHS | Konform |
|------|---------|

Abmessungen und Gewichte

| | | | |
|----------------------|-------------|--------------|-------------|
| Tiefe | 16.5 mm | Tiefe (inch) | 0.6496 inch |
| Höhe | 20 mm | Höhe (inch) | 0.7874 inch |
| Höhe niedrigstbauend | 16.7 mm | Breite | 16 mm |
| Breite (inch) | 0.6299 inch | Nettogewicht | 3.04 g |

Umweltanforderungen

| | |
|-------------------------|----------------------------|
| RoHS-Konformitätsstatus | Konform ohne Ausnahme |
| REACH SVHC | Keine SVHC über 0,1 Gew.-% |

Elektrische Eigenschaften

| | | | |
|--------------------------------------|--------------------|---------------------------------------|-----------|
| Spannungsfestigkeit Kontakt / Schirm | 1500 V DC | Spannungsfestigkeit Kontakt / Kontakt | 1000 V DC |
| Durchgangswiderstand | <25 mΩ | Isolationswiderstand | ≥ 500 MΩ |
| Nennspannung | 125 V | Nennstrom | 1,5 A |
| PoE / PoE+ | gemäß IEEE 802.3at | | |

Normen

| | |
|---------------------|----------------|
| Steckverbinder Norm | IEC 60603-7-51 |
|---------------------|----------------|

Systemkennwerte

| | | | |
|--|------------------------|---------------------------------|---|
| Polzahl | 8 | LED | Nein |
| Lötstiftlänge (l) | 2.7 mm | Montage auf der Leiterplatte | THT-Lötanschluss |
| Raster in Zoll (P) | 0.050 " | Schirmmaterial | Messing |
| Schirmung | Ja | Seitenabschluss, Eigenschaft | Lötflansch |
| Bestückungsloch-Durchmesser Toleranz (D) | ± 0,1 mm | Anzahl Lötstifte pro Pol | 1 |
| Anschlussart | Lötanschluss | Bestückungsloch-Durchmesser (D) | 0.9 mm |
| Kategorie | Cat. 6 | Produktfamilie | OMINMATE Data - Modulare RJ45-Buchse |
| Raster in mm (P) | 1.27 mm | Schutzart | IP20 |
| Steckzyklen | 750 | Beschaltung | 8-adrig |
| Abgangswinkel | 90° | Schirmoberfläche | vernickelt |
| Schirm tabs | keine | Leistungs-Kategorie | Cat. 6 |
| Lötverfahren | Handlöten, Wellenlöten | Riegel-Option | oben |
| Lötstift-Abmessungen | 0,40 x 0,30 mm | Lötstiftposition-Toleranz | ± 0,1 mm |

Werkstoffdaten

| | | | |
|-----------------------------|------------------|--------------------------------|----------------------------|
| Isolierstoff | PA 66 | Farbe | schwarz |
| Farbtabelle (ähnlich) | RAL 9011 | Isolierstoffgruppe | II |
| Kriechstromfestigkeit (CTI) | ≥ 500 | Isolationswiderstand | ≥ 500 MΩ |
| Moisture Level (MSL) | | Brennbarkeitsklasse nach UL 94 | V-0 |
| Kontaktbasismaterial | Phosphor-Bronze | Kontaktmaterial | Cu-leg |
| Kontaktoberfläche | Gold über Nickel | Schichtaufbau - Steckkontakt | 30...80 μ" Ni / ≥ 30 μ" Au |
| Lagertemperatur, min. | -40 °C | Lagertemperatur, max. | 85 °C |
| Betriebstemperatur, min. | -40 °C | Betriebstemperatur, max. | 85 °C |

RJ45C6 T1U 2.7N4N TY

Weidmüller Interface GmbH & Co. KG
 Klingenbergstraße 26
 D-32758 Detmold
 Germany

www.weidmueller.com

Technische Daten

Verpackungen

| | | | |
|------------|-----------|-----------|-----------|
| Verpackung | Tray | VPE Länge | 350.00 mm |
| VPE Breite | 350.00 mm | VPE Höhe | 129.00 mm |

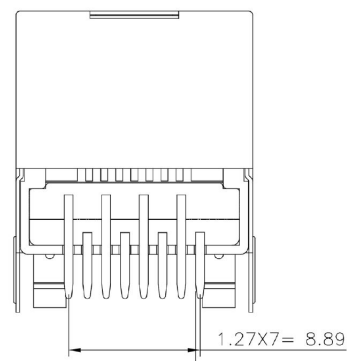
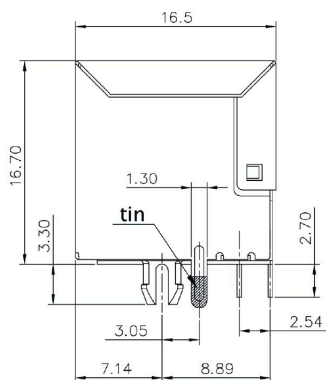
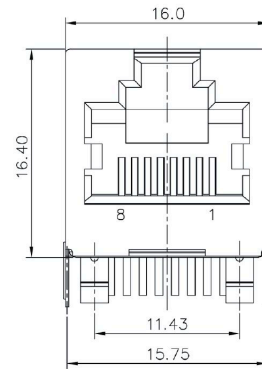
Wichtiger Hinweis

Hinweise

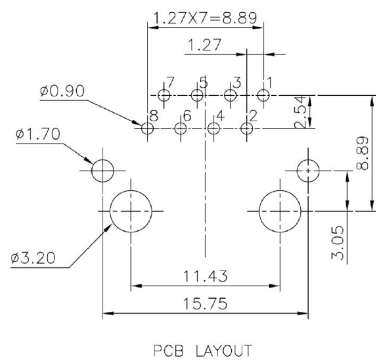
Klassifikationen

| | | | |
|-------------|-------------|-------------|-------------|
| ETIM 6.0 | EC002637 | ETIM 7.0 | EC002637 |
| ETIM 8.0 | EC002637 | ETIM 9.0 | EC002637 |
| ETIM 10.0 | EC002637 | ECLASS 9.1 | 27-44-04-02 |
| ECLASS 10.0 | 27-44-04-02 | ECLASS 11.0 | 27-46-02-01 |
| ECLASS 12.0 | 27-46-02-01 | ECLASS 13.0 | 27-46-02-01 |
| ECLASS 14.0 | 27-46-02-01 | ECLASS 15.0 | 27-46-02-01 |

Zeichnungen



Leiterplatten-Layout



RJ45C6 T1U 2.7N4N TY

Weidmüller Interface GmbH & Co. KG
 Klingenbergstraße 26
 D-32758 Detmold
 Germany

Zeichnungen

www.weidmueller.com

| | | | | | | | | | | |
|------|----|---|---|---|-----|---|---|-------|----|--|
| RJ45 | G1 | R | 1 | U | 3.2 | E | 4 | GY/GY | TY | RJ45G1 R1U 3.2E4GY/GY TY |
| | | | | | | | | | | |
| | | | | | | | | | | Packaging |
| | | | | | | | | | | TY |
| | | | | | | | | | | RL |
| | | | | | | | | | | Tiny in box (manual assembly) Tray on Reel (automated assembly) |
| | | | | | | | | | | LED |
| | | | | | | | | | | Y/G |
| | | | | | | | | | | Green/Green |
| | | | | | | | | | | G/Y |
| | | | | | | | | | | Green/Yellow (standard) |
| | | | | | | | | | | G/Y/GY |
| | | | | | | | | | | Green/Yellow/Green-Yellow |
| | | | | | | | | | | G/G |
| | | | | | | | | | | Orange/Green |
| | | | | | | | | | | R/O |
| | | | | | | | | | | Red/Orange |
| | | | | | | | | | | ... |
| | | | | | | | | | | (further combinations possible) without LED |
| | | | | | | | | | | Contact surface thickness |
| | | | | | | | | | | 4 |
| | | | | | | | | | | 1 = 3µ", 2 = 5µ", 3 = 15µ", 4 = 30µ", 5 = 50µ" |
| | | | | | | | | | | EMI tabs (ground fingers) |
| | | | | | | | | | | E |
| | | | | | | | | | | N |
| | | | | | | | | | | E = with EMI tabs N = without EMI tabs |
| | | | | | | | | | | Solder Pin length |
| | | | | | | | | | | 3.2 |
| | | | | | | | | | | 3.2 mm |
| | | | | | | | | | | 1.8 |
| | | | | | | | | | | 1.8 mm |
| | | | | | | | | | | D |
| | | | | | | | | | | SMD |
| | | | | | | | | | | Direction, latch style |
| | | | | | | | | | | U |
| | | | | | | | | | | Horizontal (90°, side entry), latch up |
| | | | | | | | | | | D |
| | | | | | | | | | | Horizontal (90°, side entry), latch down |
| | | | | | | | | | | V |
| | | | | | | | | | | Vertical (180°, top entry) |
| | | | | | | | | | | Y |
| | | | | | | | | | | Diagonal (45°), latch up |
| | | | | | | | | | | Number of Ports |
| | | | | | | | | | | 1 |
| | | | | | | | | | | 1 Port |
| | | | | | | | | | | 12, 14, ... |
| | | | | | | | | | | multi ports side by side, Multiport |
| | | | | | | | | | | 21, 41, ... |
| | | | | | | | | | | multi ports above each other, Multi-level |
| | | | | | | | | | | Assembly on PCB |
| | | | | | | | | | | R |
| | | | | | | | | | | Through Hole Bellow - THB |
| | | | | | | | | | | Soldering process: Wave or Reflow soldering |
| | | | | | | | | | | S |
| | | | | | | | | | | Surface Mount Technology - SMT |
| | | | | | | | | | | Soldering process: Reflow soldering |
| | | | | | | | | | | T |
| | | | | | | | | | | Through Hole Technology - THT |
| | | | | | | | | | | Soldering process: Wave |
| | | | | | | | | | | Performance Category |
| | | | | | | | | | | C5 |
| | | | | | | | | | | Category 5 |
| | | | | | | | | | | C6 |
| | | | | | | | | | | Category 6 |
| | | | | | | | | | | C6A |
| | | | | | | | | | | Category 6A |
| | | | | | | | | | | C6e |
| | | | | | | | | | | Category 6e |
| | | | | | | | | | | M |
| | | | | | | | | | | 10/100 Mbit |
| | | | | | | | | | | G1 |
| | | | | | | | | | | 10 Gbit |
| | | | | | | | | | | G10 |
| | | | | | | | | | | 10 Gbit |
| | | | | | | | | | | U |
| | | | | | | | | | | Unshielded |
| | | | | | | | | | | MP |
| | | | | | | | | | | 10/100 Mbit with PDE |
| | | | | | | | | | | MP+ |
| | | | | | | | | | | 10/100 Mbit with PDE+ |

Legende