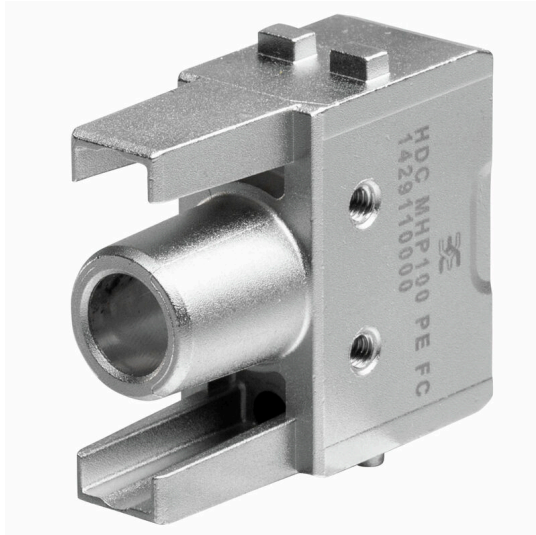


**HDC MHP100 PE FC**

**Weidmüller Interface GmbH & Co. KG**  
Klingenbergstraße 26  
D-32758 Detmold  
Germany

www.weidmueller.com

**Flexibel**

Die vier Modulbaugrößen ermöglichen individuelle und maximal platzsparende Steckerlösungen. Zudem sorgt das verkleinerte Rastermaß für Bauformoptimierung.

**Allgemeine Bestelldaten**

Ausführung	Powermodul, 1000 V, 100 A, Polzahl: 1, Crimpanschluss, Buchse, Benötigte Steckplätze: 1
Best.-Nr.	<a href="#">1429110000</a>
Art	HDC MHP100 PE FC
GTIN (EAN)	4050118233360
VPE	1 ST

## HDC MHP100 PE FC

**Weidmüller Interface GmbH & Co. KG**  
 Klingenbergstraße 26  
 D-32758 Detmold  
 Germany

www.weidmueller.com

## Technische Daten

### Zulassungen

Zulassungen



### Abmessungen und Gewichte

Tiefe	34 mm	Tiefe (inch)	1.3386 inch
Höhe	43.35 mm	Höhe (inch)	1.7067 inch
Breite	14.5 mm	Breite (inch)	0.5709 inch
Nettogewicht	57 g		

### Temperaturen

Grenztemperatur -40 °C ... 125 °C

### Umweltanforderungen

RoHS-Konformitätsstatus Konform ohne Ausnahme  
 REACH SVHC Keine SVHC über 0,1 Gew.-%

### Allgemeine Daten

Polzahl	1	Brennbarkeitsklasse nach UL 94	V-0
Isolationswiderstand	1012 Ω	Steckzyklen	≥ 500
Typ	Buchse	Überspannungskategorie	III
Verschmutzungsgrad	3	Werkstoff	Polycarbonat, glasfaserverstärkt
Baureihe	ModuPlug	Bemessungsspannung (DIN EN 61984)	1000 V
Bemessungsspannung nach UL/CSA	1000 V DC (IEC)	Bemessungsstoßspannung (DIN EN 61984)	8 kV
Bemessungsstrom (DIN EN 61984)	100 A	Benötigte Steckplätze	1

### Anschlussdaten PE

Anschlussart PE Crimpanschluss

### Ausführung

Anschlussart Crimpanschluss

### Klassifikationen

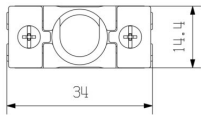
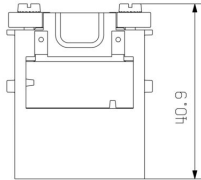
ETIM 8.0	EC000438	ETIM 9.0	EC000438
ETIM 10.0	EC000438	ECLASS 14.0	27-44-02-17
ECLASS 15.0	27-44-02-17		

**HDC MHP100 PE FC**

**Weidmüller Interface GmbH & Co. KG**  
Klingenbergstraße 26  
D-32758 Detmold  
Germany

**Zeichnungen**

[www.weidmueller.com](http://www.weidmueller.com)



## HDC MHP100 PE FC

**Weidmüller Interface GmbH & Co. KG**  
 Klingenbergstraße 26  
 D-32758 Detmold  
 Germany

www.weidmueller.com

## Zubehör

### 100 A Crimpkontakte



Das Crimpen ist eine elektrisch und mechanisch sichere und zuverlässige Verbindung zwischen Leiter und Kontakt. Eine ideale Crimp-Verbindung ist gasdicht und korrosionsfest.

#### Allgemeine Bestelldaten

Art	HDC MHP100 F 10	Ausführung
Best.-Nr.	<a href="#">1435790000</a>	Buchse, Silber, 10 - 10 mm <sup>2</sup>
GTIN (EAN)	4050118240580	
VPE	10 ST	
Art	HDC MHP100 F 16	Ausführung
Best.-Nr.	<a href="#">1435810000</a>	Buchse, Silber, 16 - 16 mm <sup>2</sup>
GTIN (EAN)	4050118240757	
VPE	10 ST	
Art	HDC MHP100 F 25	Ausführung
Best.-Nr.	<a href="#">1435820000</a>	Buchse, Silber, 25 - 25 mm <sup>2</sup>
GTIN (EAN)	4050118240801	
VPE	10 ST	
Art	HDC MHP100 F 35	Ausführung
Best.-Nr.	<a href="#">1435830000</a>	Buchse, Silber, 35 - 35 mm <sup>2</sup>
GTIN (EAN)	4050118240696	
VPE	10 ST	

### Sonstiges



Über die schweren Steckverbinder hinaus bietet Ihnen RockStar® das passende Zubehör für absolute Funktionalität und Sicherheit bei der Anlagenverkabelung, u.a. Codierungssystem, Schirmbügel, Abdeckplatten und Ersatzdichtungen

#### Allgemeine Bestelldaten

Art	HDC MHP100 REMOVAL TOOL	Ausführung
Best.-Nr.	<a href="#">1480380000</a>	ModuPlug, Kontaktlösewerkzeug
GTIN (EAN)	4050118288933	
VPE	1 ST	