

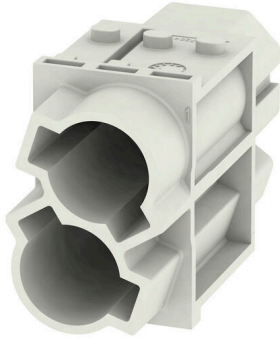
HDC MHP 100 FC**Weidmüller Interface GmbH & Co. KG**

Klingenbergstraße 26

D-32758 Detmold

Germany

www.weidmueller.com

**Flexibel**

Die vier Modulbaugrößen ermöglichen individuelle und maximal platzsparende Steckerlösungen. Zudem sorgt das verkleinerte Rastermaß für Bauformoptimierung.

Allgemeine Bestelldaten

| | |
|------------|---|
| Ausführung | Powermodul, 1000 V, 100 A, Polzahl: 2, Crimpschluss, Buchse, Benötigte Steckplätze: 1.5 |
| Best.-Nr. | 1429080000 |
| Art | HDC MHP 100 FC |
| GTIN (EAN) | 4050118233513 |
| VPE | 1 ST |

HDC MHP 100 FC

Weidmüller Interface GmbH & Co. KG
 Klingenbergstraße 26
 D-32758 Detmold
 Germany

www.weidmueller.com

Technische Daten

Zulassungen

Zulassungen



| | |
|------------------------|-----------------------------|
| ROHS | Konform |
| UL File Number Search | UL Webseite |
| Zertifikat-Nr. (cURus) | E92202 |

Abmessungen und Gewichte

| | | | |
|--------------|----------|---------------|-------------|
| Tiefe | 34 mm | Tiefe (inch) | 1.3386 inch |
| Höhe | 50.9 mm | Höhe (inch) | 2.0039 inch |
| Breite | 21.85 mm | Breite (inch) | 0.8602 inch |
| Nettogewicht | 14.16 g | | |

Temperaturen

| | |
|-----------------|-------------------|
| Grenztemperatur | -40 °C ... 125 °C |
|-----------------|-------------------|

Umweltanforderungen

| | |
|-------------------------|--|
| RoHS-Konformitätsstatus | Konform ohne Ausnahme |
| REACH SVHC | Potassium perfluorobutane sulfonate 29420-49-3 |
| SCIP | 1609748e-c278-4c9b-b3d1-e6215d2988cd |

Allgemeine Daten

| | | |
|---------------------------------------|----------------------------------|-------|
| Polzahl | 2 | |
| Brennbarkeitsklasse nach UL 94 | V-0 | |
| Isolationswiderstand | 1012 Ω | |
| Steckzyklen | ≥ 500 | |
| Typ | Buchse | |
| Überspannungskategorie | III | |
| Verschmutzungsgrad | 3 | |
| Werkstoff | Polycarbonat, glasfaserverstärkt | |
| Baureihe | ModuPlug | |
| Bemessungsspannung (DIN EN 61984) | 1000 V | |
| Bemessungsspannung nach UL/CSA | 600 V | |
| Bemessungsstoßspannung (DIN EN 61984) | 8 kV | |
| Bemessungsstrom (DIN EN 61984) | 100 A | |
| Bemessungsstrom (UR) | Leiteranschlussquerschnitt AWG | AWG 2 |
| | Bemessungsstrom | 164 A |
| | Leiteranschlussquerschnitt AWG | AWG 4 |
| | Bemessungsstrom | 114 A |
| | Leiteranschlussquerschnitt AWG | AWG 6 |
| | Bemessungsstrom | 99 A |
| Bemessungsstrom (cUR) | Leiteranschlussquerschnitt AWG | AWG 8 |
| | Bemessungsstrom | 73 A |
| | Leiteranschlussquerschnitt AWG | AWG 2 |
| | Bemessungsstrom | 83 A |
| | Leiteranschlussquerschnitt AWG | AWG 4 |
| | Bemessungsstrom | 57 A |
| | Leiteranschlussquerschnitt AWG | AWG 6 |
| | Bemessungsstrom | 50 A |

HDC MHP 100 FC

Weidmüller Interface GmbH & Co. KG
Klingenbergstraße 26
D-32758 Detmold
Germany

www.weidmueller.com

Technische Daten

| | | |
|-----------------------|--------------------------------|-------|
| | Leiteranschlussquerschnitt AWG | AWG 8 |
| | Bemessungsstrom | 38 A |
| Benötigte Steckplätze | 1.5 | |

Anschlussdaten PE

| | |
|-----------------|--------------------------------------|
| Anschlussart PE | Schraubanschluss über Modulrahmen |
|-----------------|--------------------------------------|

Ausführung

| | | | |
|----------------------------------|--------------------|----------------------------------|--------------------|
| Anschlussart | Crimpanschluss | Leiteranschlussquerschnitt, max. | 35 mm ² |
| Leiteranschlussquerschnitt, min. | 10 mm ² | | |

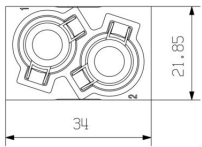
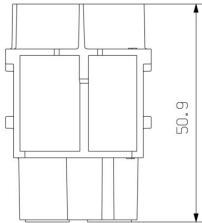
Klassifikationen

| | | | |
|-------------|-------------|-------------|-------------|
| ETIM 8.0 | EC000438 | ETIM 9.0 | EC000438 |
| ETIM 10.0 | EC000438 | ECLASS 14.0 | 27-44-02-17 |
| ECLASS 15.0 | 27-44-02-17 | | |

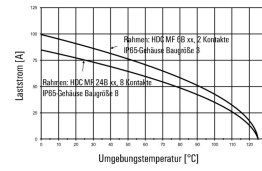
HDC MHP 100 FC

Weidmüller Interface GmbH & Co. KG
 Klingenbergstraße 26
 D-32758 Detmold
 Germany

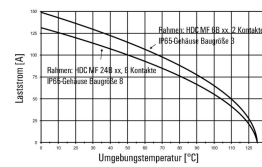
Zeichnungen



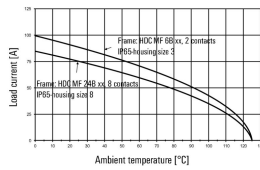
HDC-MHP100-Module im IP65-Gehäuse,
 Leiter H07V-K10:



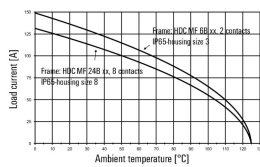
HDC-MHP100-Module im IP65-Gehäuse,
 Leiter H07V-K35:



HDC-MHP100-modules in the IP65-housing,
 Conductor H07V-K10:



HDC-MHP100-modules in the IP65-housing,
 Conductor H07V-K35:



HDC MHP 100 FC

Weidmüller Interface GmbH & Co. KG
 Klingenbergstraße 26
 D-32758 Detmold
 Germany

www.weidmueller.com

Zubehör

100 A Crimpkontakte



Das Crimpen ist eine elektrisch und mechanisch sichere und zuverlässige Verbindung zwischen Leiter und Kontakt. Eine ideale Crimp-Verbindung ist gasdicht und korrosionsfest.

Allgemeine Bestelldaten

| | | |
|------------|----------------------------|---|
| Art | HDC MHP100 F 10 | Ausführung |
| Best.-Nr. | 1435790000 | Buchse, Silber, 10 - 10 mm ² |
| GTIN (EAN) | 4050118240580 | |
| VPE | 10 ST | |
| Art | HDC MHP100 F 16 | Ausführung |
| Best.-Nr. | 1435810000 | Buchse, Silber, 16 - 16 mm ² |
| GTIN (EAN) | 4050118240757 | |
| VPE | 10 ST | |
| Art | HDC MHP100 F 25 | Ausführung |
| Best.-Nr. | 1435820000 | Buchse, Silber, 25 - 25 mm ² |
| GTIN (EAN) | 4050118240801 | |
| VPE | 10 ST | |
| Art | HDC MHP100 F 35 | Ausführung |
| Best.-Nr. | 1435830000 | Buchse, Silber, 35 - 35 mm ² |
| GTIN (EAN) | 4050118240696 | |
| VPE | 10 ST | |

Sonstiges



Über die schweren Steckverbinder hinaus bietet Ihnen RockStar® das passende Zubehör für absolute Funktionalität und Sicherheit bei der Anlagenverkabelung, u.a. Codierungssystem, Schirmbügel, Abdeckplatten und Ersatzdichtungen

Allgemeine Bestelldaten

| | | |
|------------|----------------------------|-------------------------------|
| Art | HDC MHP100 REMOVAL TOOL | Ausführung |
| Best.-Nr. | 1480380000 | ModuPlug, Kontaktlösewerkzeug |
| GTIN (EAN) | 4050118288933 | |
| VPE | 1 ST | |

HDC MHP 100 FC

Weidmüller Interface GmbH & Co. KG
Klingenbergstraße 26
D-32758 Detmold
Germany

Gegenstücke

www.weidmueller.com

Elektrische Module



Flexibel

Die vier Modulbaugrößen ermöglichen individuelle und maximal platzsparende Steckerlösungen. Zudem sorgt das verkleinerte Rastermaß für Bauformoptimierung.

Allgemeine Bestelldaten

| | | |
|------------|----------------------------|---|
| Art | HDC MHP 100 MC | Ausführung |
| Best.-Nr. | 1429060000 | Powermodul, 1000 V, 100 A, Polzahl: 2, Crimpanschluss, Stift, |
| GTIN (EAN) | 4050118233292 | Benötigte Steckplätze: 1.5 |
| VPE | 1 ST | |