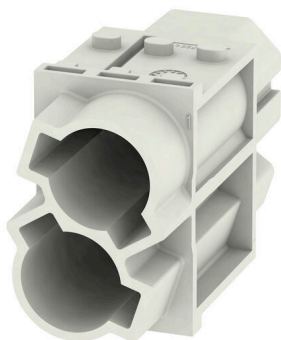


HDC MHP 100 FC**Weidmüller Interface GmbH & Co. KG**

Klingenbergstraße 26

D-32758 Detmold

Germany

www.weidmueller.com**Flexibel**

Die vier Modulbaugrößen ermöglichen individuelle und maximal platzsparende Steckerlösungen. Zudem sorgt das verkleinerte Rastermaß für Bauformoptimierung.

Allgemeine Bestelldaten

Ausführung	Powermodul, 1000 V, 100 A, Polzahl: 2, Crimpanschluss, Buchse, Benötigte Steckplätze: 1.5
Best.-Nr.	1429080000
Art	HDC MHP 100 FC
GTIN (EAN)	4050118233513
VPE	1 ST

HDC MHP 100 FC

Weidmüller Interface GmbH & Co. KG

Klingenbergstraße 26

D-32758 Detmold

Germany

www.weidmueller.com

Technische Daten

Zulassungen

Zulassungen



ROHS Konform

UL File Number Search [UL Webseite](#)

Zertifikat-Nr. (cURus) E92202

Abmessungen und Gewichte

Tiefe	34 mm	Tiefe (inch)	1.3386 inch
Höhe	50.9 mm	Höhe (inch)	2.0039 inch
Breite	21.85 mm	Breite (inch)	0.8602 inch
Nettogewicht	14.16 g		

Temperaturen

Grenztemperatur -40 °C ... 125 °C

Umweltanforderungen

RoHS-Konformitätsstatus	Konform ohne Ausnahme
REACH SVHC	Potassium perfluorobutane sulfonate 29420-49-3
SCIP	1609748e-c278-4c9b-b3d1-e6215d2988cd

Allgemeine Daten

Polzahl	2	
Brennbarkeitsklasse nach UL 94	V-0	
Isolationswiderstand	1012 Ω	
Steckzyklen	≥ 500	
Typ	Buchse	
Überspannungskategorie	III	
Verschmutzungsgrad	3	
Werkstoff	Polycarbonat, glasfaserverstärkt	
Baureihe	ModuPlug	
Bemessungsspannung (DIN EN 61984)	1000 V	
Bemessungsspannung nach UL/CSA	600 V	
Bemessungsstoßspannung (DIN EN 61984)	8 kV	
Bemessungsstrom (DIN EN 61984)	100 A	
Bemessungsstrom (UR)	Leiteranschlussquerschnitt AWG	AWG 2
	Bemessungsstrom	164 A
	Leiteranschlussquerschnitt AWG	AWG 4
	Bemessungsstrom	114 A
	Leiteranschlussquerschnitt AWG	AWG 6
	Bemessungsstrom	99 A
	Leiteranschlussquerschnitt AWG	AWG 8
	Bemessungsstrom	73 A
Bemessungsstrom (cUR)	Leiteranschlussquerschnitt AWG	AWG 2
	Bemessungsstrom	83 A
	Leiteranschlussquerschnitt AWG	AWG 4
	Bemessungsstrom	57 A
	Leiteranschlussquerschnitt AWG	AWG 6
	Bemessungsstrom	50 A

HDC MHP 100 FC
Weidmüller Interface GmbH & Co. KG

Klingenbergstraße 26

D-32758 Detmold

Germany

www.weidmueller.com
Technische Daten

	Leiteranschlussquerschnitt AWG	AWG 8
	Bemessungsstrom	38 A
Benötigte Steckplätze	1.5	

Anschlussdaten PE

Anschlussart PE	Schraubanschluss über Modulrahmen
-----------------	--------------------------------------

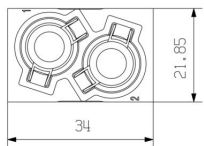
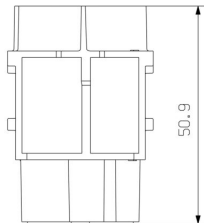
Ausführung

Anschlussart	Crimpanschluss	Leiteranschlussquerschnitt, max.	35 mm ²
Leiteranschlussquerschnitt, min.	10 mm ²		

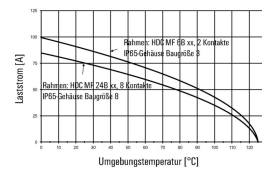
Klassifikationen

ETIM 8.0	EC000438	ETIM 9.0	EC000438
ETIM 10.0	EC000438	ECLASS 14.0	27-44-02-17
ECLASS 15.0	27-44-02-17		

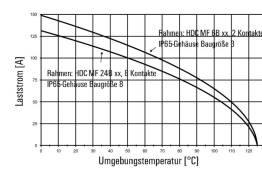
Zeichnungen



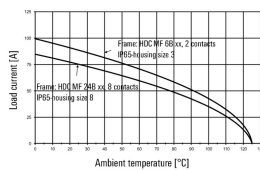
**HDC-MHP100-Module im IP65-Gehäuse,
Leiter H07V-K10:**



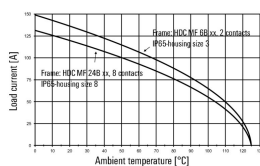
**HDC-MHP100-Module im IP65-Gehäuse,
Leiter H07V-K35:**



**HDC-MHP100-modules in the IP65-housing,
Conductor H07V-K10:**



**HDC-MHP100-modules in the IP65-housing,
Conductor H07V-K35:**



Zubehör

100 A Crimpkontakte



Das Crimpen ist eine elektrisch und mechanisch sichere und zuverlässige Verbindung zwischen Leiter und Kontakt. Eine ideale Crimp-Verbindung ist gasdicht und korrosionsfest.

Allgemeine Bestelldaten

Art	HDC MHP100 F 10	Ausführung
Best.-Nr.	1435790000	Buchse, Silber, 10 - 10 mm ²
GTIN (EAN)	4050118240580	
VPE	10 ST	
Art	HDC MHP100 F 16	Ausführung
Best.-Nr.	1435810000	Buchse, Silber, 16 - 16 mm ²
GTIN (EAN)	4050118240757	
VPE	10 ST	
Art	HDC MHP100 F 25	Ausführung
Best.-Nr.	1435820000	Buchse, Silber, 25 - 25 mm ²
GTIN (EAN)	4050118240801	
VPE	10 ST	
Art	HDC MHP100 F 35	Ausführung
Best.-Nr.	1435830000	Buchse, Silber, 35 - 35 mm ²
GTIN (EAN)	4050118240696	
VPE	10 ST	

Sonstiges



Über die schweren Steckverbinder hinaus bietet Ihnen RockStar® das passende Zubehör für absolute Funktionalität und Sicherheit bei der Anlagenverkabelung, u.a. Codierungssystem, Schirmbügel, Abdeckplatten und Ersatzdichtungen

Allgemeine Bestelldaten

Art	HDC MHP100 REMOVAL TOOL	Ausführung
Best.-Nr.	1480380000	ModuPlug, Kontaktlösewerkzeug
GTIN (EAN)	4050118288933	
VPE	1 ST	

Gegenstücke

Elektrische Module



Flexibel

Die vier Modulbaugrößen ermöglichen individuelle und maximal platzsparende Steckerlösungen. Zudem sorgt das verkleinerte Rastermaß für Bauformoptimierung.

Allgemeine Bestelldaten

Art	HDC MHP 100 MC	Ausführung
Best.-Nr.	1429060000	Powermodul, 1000 V, 100 A, Polzahl: 2, Crimpanschluss, Stift,
GTIN (EAN)	4050118233292	Benötigte Steckplätze: 1.5
VPE	1 ST	