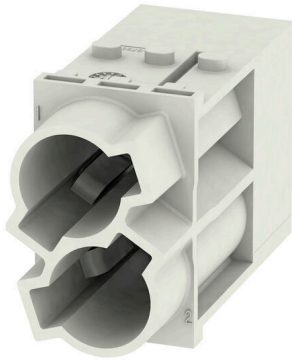


**HDC MHP 100 MC****Weidmüller Interface GmbH & Co. KG**

Klingenbergstraße 26

D-32758 Detmold

Germany

[www.weidmueller.com](http://www.weidmueller.com)**Flexibel**

Die vier Modulbaugrößen ermöglichen individuelle und maximal platzsparende Steckerlösungen. Zudem sorgt das verkleinerte Rastermaß für Bauformoptimierung.

**Allgemeine Bestelldaten**

Ausführung	Powermodul, 1000 V, 100 A, Polzahl: 2, Crimanschluss, Stift, Benötigte Steckplätze: 1.5
Best.-Nr.	<a href="#">1429060000</a>
Art	HDC MHP 100 MC
GTIN (EAN)	4050118233292
VPE	1 ST

## HDC MHP 100 MC

**Weidmüller Interface GmbH & Co. KG**  
 Klingenbergstraße 26  
 D-32758 Detmold  
 Germany

www.weidmueller.com

## Technische Daten

### Zulassungen

Zulassungen



ROHS	Konform
UL File Number Search	<a href="#">UL Webseite</a>
Zertifikat-Nr. (cURus)	E92202

### Abmessungen und Gewichte

Tiefe	34 mm	Tiefe (inch)	1.3386 inch
Höhe	50.4 mm	Höhe (inch)	1.9842 inch
Breite	21.85 mm	Breite (inch)	0.8602 inch
Nettogewicht	12.94 g		

### Temperaturen

Grenztemperatur	-40 °C ... 125 °C
-----------------	-------------------

### Umweltanforderungen

RoHS-Konformitätsstatus	Konform ohne Ausnahme
REACH SVHC	Potassium perfluorobutane sulfonate 29420-49-3
SCIP	1609748e-c278-4c9b-b3d1-e6215d2988cd

### Allgemeine Daten

Polzahl	2	
Brennbarkeitsklasse nach UL 94	V-0	
Isolationswiderstand	1012 Ω	
Steckzyklen	≥ 500	
Typ	Stift	
Überspannungskategorie	III	
Verschmutzungsgrad	3	
Werkstoff	Polycarbonat, glasfaserverstärkt	
Baureihe	ModuPlug	
Bemessungsspannung (DIN EN 61984)	1000 V	
Bemessungsspannung nach UL/CSA	600 V	
Bemessungsstoßspannung (DIN EN 61984)	8 kV	
Bemessungsstrom (DIN EN 61984)	100 A	
Bemessungsstrom (UR)	Leiteranschlussquerschnitt AWG	AWG 2
	Bemessungsstrom	164 A
Bemessungsstrom (cUR)	Leiteranschlussquerschnitt AWG	AWG 4
	Bemessungsstrom	114 A
	Leiteranschlussquerschnitt AWG	AWG 6
	Bemessungsstrom	99 A
	Leiteranschlussquerschnitt AWG	AWG 8
	Bemessungsstrom	73 A
Benötigte Steckplätze	1.5	

### Anschlussdaten PE

Anschlussart PE	Schraubanschluss über Modulrahmen
-----------------	-----------------------------------

**HDC MHP 100 MC**

**Weidmüller Interface GmbH & Co. KG**  
Klingenbergstraße 26  
D-32758 Detmold  
Germany

[www.weidmueller.com](http://www.weidmueller.com)

**Technische Daten****Ausführung**

Anschlussart	Crimpanschluss	Leiteranschlussquerschnitt, max.	35 mm <sup>2</sup>
Leiteranschlussquerschnitt, min.	10 mm <sup>2</sup>		

**Klassifikationen**

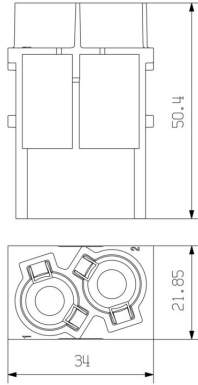
ETIM 8.0	EC000438	ETIM 9.0	EC000438
ETIM 10.0	EC000438	ECLASS 14.0	27-44-02-17
ECLASS 15.0	27-44-02-17		

HDC MHP 100 MC

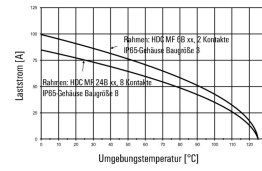
Weidmüller Interface GmbH & Co. KG  
 Klingenbergstraße 26  
 D-32758 Detmold  
 Germany

Zeichnungen

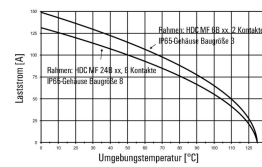
www.weidmueller.com



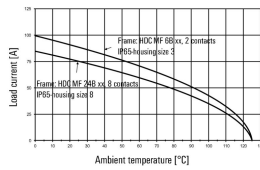
HDC-MHP100-Module im IP65-Gehäuse,  
 Leiter H07V-K10:



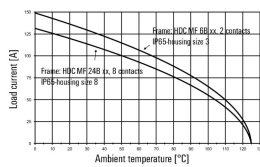
HDC-MHP100-Module im IP65-Gehäuse,  
 Leiter H07V-K35:



HDC-MHP100-modules in the IP65-housing,  
 Conductor H07V-K10:



HDC-MHP100-modules in the IP65-housing,  
 Conductor H07V-K35:



## HDC MHP 100 MC

**Weidmüller Interface GmbH & Co. KG**  
 Klingenbergstraße 26  
 D-32758 Detmold  
 Germany

www.weidmueller.com

## Zubehör

### 100 A Crimpkontakte



Das Crimpen ist eine elektrisch und mechanisch sichere und zuverlässige Verbindung zwischen Leiter und Kontakt. Eine ideale Crimp-Verbindung ist gasdicht und korrosionsfest.

#### Allgemeine Bestelldaten

Art	HDC MHP100 M 10	Ausführung
Best.-Nr.	<a href="#">1435750000</a>	Stift, Silber, 10 - 10 mm <sup>2</sup>
GTIN (EAN)	4050118240566	
VPE	10 ST	
Art	HDC MHP100 M 16	Ausführung
Best.-Nr.	<a href="#">1435760000</a>	Stift, Silber, 16 - 16 mm <sup>2</sup>
GTIN (EAN)	4050118240689	
VPE	10 ST	
Art	HDC MHP100 M 25	Ausführung
Best.-Nr.	<a href="#">1435770000</a>	Stift, Silber, 25 - 25 mm <sup>2</sup>
GTIN (EAN)	4050118240573	
VPE	10 ST	
Art	HDC MHP100 M 35	Ausführung
Best.-Nr.	<a href="#">1435780000</a>	Stift, Silber, 35 - 35 mm <sup>2</sup>
GTIN (EAN)	4050118240672	
VPE	10 ST	

#### Sonstiges



Über die schweren Steckverbinder hinaus bietet Ihnen RockStar® das passende Zubehör für absolute Funktionalität und Sicherheit bei der Anlagenverkabelung, u.a. Codierungssystem, Schirmbügel, Abdeckplatten und Ersatzdichtungen

#### Allgemeine Bestelldaten

Art	HDC MHP100 REMOVAL TOOL	Ausführung
Best.-Nr.	<a href="#">1480380000</a>	ModuPlug, Kontaktlösewerkzeug
GTIN (EAN)	4050118288933	
VPE	1 ST	

## HDC MHP 100 MC

**Weidmüller Interface GmbH & Co. KG**  
Klingenbergstraße 26  
D-32758 Detmold  
Germany

## Gegenstücke

[www.weidmueller.com](http://www.weidmueller.com)

### Elektrische Module



#### Flexibel

Die vier Modulbaugrößen ermöglichen individuelle und maximal platzsparende Steckerlösungen. Zudem sorgt das verkleinerte Rastermaß für Bauformoptimierung.

### Allgemeine Bestelldaten

Art	HDC MHP 100 FC	Ausführung
Best.-Nr.	<a href="#">1429080000</a>	Powermodul, 1000 V, 100 A, Polzahl: 2, Crimpanschluss, Buchse,
GTIN (EAN)	4050118233513	Benötigte Steckplätze: 1.5
VPE	1 ST	