

HDC MDU**Weidmüller Interface GmbH & Co. KG**

Klingenbergstraße 26

D-32758 Detmold

Germany

www.weidmueller.com**Flexibel**

Die vier Modulbaugrößen ermöglichen individuelle und maximal platzsparende Steckerlösungen. Zudem sorgt das verkleinerte Rastermaß für Bauformoptimierung.

Allgemeine Bestelldaten

Ausführung	Dummy modul, Polzahl: 0, Ohne Kontakte, Benötigte Steckplätze: 0.5
Best.-Nr.	1429040000
Art	HDC MDU
GTIN (EAN)	4050118233421
VPE	1 ST

HDC MDU

Weidmüller Interface GmbH & Co. KG
 Klingenbergstraße 26
 D-32758 Detmold
 Germany

www.weidmueller.com

Technische Daten

Zulassungen

ROHS	Konform
------	---------

Abmessungen und Gewichte

Tiefe	34 mm	Tiefe (inch)	1.3386 inch
Höhe	20.6 mm	Höhe (inch)	0.811 inch
Breite	7.15 mm	Breite (inch)	0.2815 inch
Nettogewicht	2.58 g		

Temperaturen

Grenztemperatur	-40 °C ... 125 °C
-----------------	-------------------

Umweltanforderungen

RoHS-Konformitätsstatus	Konform ohne Ausnahme
REACH SVHC	Potassium perfluorobutane sulfonate 29420-49-3
SCIP	1609748e-c278-4c9b-b3d1-e6215d2988cd

Allgemeine Daten

Polzahl	0	Brennbarkeitsklasse nach UL 94	V-0
Steckzyklen	≥ 500	Typ	Ohne Kontakte
Verschmutzungsgrad	3	Werkstoff	Polycarbonat, glasfaserverstärkt
Baureihe	ModuPlug	Benötigte Steckplätze	0.5

Klassifikationen

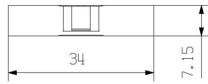
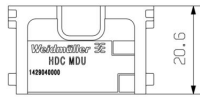
ETIM 8.0	EC000438	ETIM 9.0	EC000438
ETIM 10.0	EC000438	ECLASS 14.0	27-44-02-17
ECLASS 15.0	27-44-02-17		

HDC MDU

Weidmüller Interface GmbH & Co. KG
Klingenbergstraße 26
D-32758 Detmold
Germany

Zeichnungen

www.weidmueller.com



HDC MDU

Weidmüller Interface GmbH & Co. KG
Klingenbergstraße 26
D-32758 Detmold
Germany

www.weidmueller.com

Gegenstücke

Elektrische Module



Flexibel

Die vier Modulbaugrößen ermöglichen individuelle und maximal platzsparende Steckerlösungen. Zudem sorgt das verkleinerte Rastermaß für Bauformoptimierung.

Allgemeine Bestelldaten

Art	HDC MDU	Ausführung
Best.-Nr.	1429040000	Dummy modul, Polzahl: 0, Ohne Kontakte, Benötigte Steckplätze: 0.5
GTIN (EAN)	4050118233421	
VPE	1 ST	