

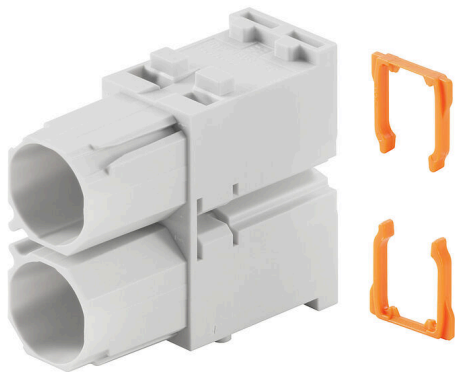
HDC MBUS 2 FC**Weidmüller Interface GmbH & Co. KG**

Klingenbergstraße 26

D-32758 Detmold

Germany

www.weidmueller.com

**Flexibel**

Die vier Modulbaugrößen ermöglichen individuelle und maximal platzsparende Steckerlösungen. Zudem sorgt das verkleinerte Rastermaß für Bauformoptimierung.

Allgemeine Bestelldaten

| | |
|------------|--|
| Ausführung | Datenmodul, 0 V, 0 A, Polzahl: 2, Crimpanschluss, Buchse, Benötigte Steckplätze: 1 |
| Best.-Nr. | 1429020000 |
| Art | HDC MBUS 2 FC |
| GTIN (EAN) | 4050118233506 |
| VPE | 1 ST |

HDC MBUS 2 FC

Weidmüller Interface GmbH & Co. KG
 Klingenbergstraße 26
 D-32758 Detmold
 Germany

www.weidmueller.com

Technische Daten

Zulassungen

Zulassungen



ROHS Konform

Abmessungen und Gewichte

| | | | |
|--------------|---------|---------------|-------------|
| Tiefe | 34 mm | Tiefe (inch) | 1.3386 inch |
| Höhe | 41.2 mm | Höhe (inch) | 1.622 inch |
| Breite | 14.5 mm | Breite (inch) | 0.5709 inch |
| Nettogewicht | 6.71 g | | |

Temperaturen

Grenztemperatur -40 °C ... 125 °C

Umweltanforderungen

| | |
|-------------------------|--|
| RoHS-Konformitätsstatus | Konform ohne Ausnahme |
| REACH SVHC | Potassium perfluorobutane sulfonate 29420-49-3 |
| SCIP | 1609748e-c278-4c9b-b3d1-e6215d2988cd |

Allgemeine Daten

| | | | |
|---------------------------------------|----------|-----------------------------------|----------------------------------|
| Polzahl | 2 | Brennbarkeitsklasse nach UL 94 | V-0 |
| Isolationswiderstand | 1012 Ω | Steckzyklen | ≥ 500 |
| Typ | Buchse | Überspannungskategorie | III |
| Verschmutzungsgrad | 3 | Werkstoff | Polycarbonat, glasfaserverstärkt |
| Baureihe | ModuPlug | Bemessungsspannung (DIN EN 61984) | 0 V |
| Bemessungsstoßspannung (DIN EN 61984) | 0 kV | Bemessungsstrom (DIN EN 61984) | 0 A |
| Benötigte Steckplätze | 1 | | |

Anschlussdaten PE

Anschlussart PE Schraubanschluss über Modulrahmen

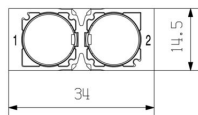
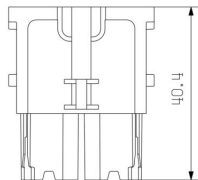
Ausführung

Anschlussart Crimpanschluss

Klassifikationen

| | | | |
|-------------|-------------|-------------|-------------|
| ETIM 8.0 | EC000438 | ETIM 9.0 | EC000438 |
| ETIM 10.0 | EC000438 | ECLASS 14.0 | 27-44-02-18 |
| ECLASS 15.0 | 27-44-02-18 | | |

Zeichnungen



HDC MBUS 2 FC

Weidmüller Interface GmbH & Co. KG
 Klingenbergstraße 26
 D-32758 Detmold
 Germany

Zubehör

www.weidmueller.com

Sonstiges

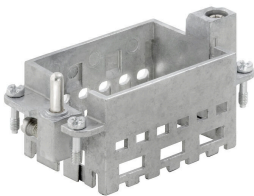


Über die schweren Steckverbinder hinaus bietet Ihnen RockStar® das passende Zubehör für absolute Funktionalität und Sicherheit bei der Anlagenverkabelung, u.a. Codierungssystem, Schirmbügel, Abdeckplatten und Ersatzdichtungen

Allgemeine Bestelldaten

| | | |
|------------|----------------------------|-------------|
| Art | HDC MBUS 2 MCLIP | Ausführung |
| Best.-Nr. | 1989290000 | Fixing clip |
| GTIN (EAN) | 4050118373745 | |
| VPE | 2 ST | |
| Art | HDC MBUS 2 PCLIP | Ausführung |
| Best.-Nr. | 1989300000 | Fixing clip |
| GTIN (EAN) | 4050118373752 | |
| VPE | 10 ST | |

Standard



Allgemeine Bestelldaten

| | | |
|------------|----------------------------|------------|
| Art | HDC MF 10B AC | Ausführung |
| Best.-Nr. | 1428960000 | Frame |
| GTIN (EAN) | 4050118233223 | |
| VPE | 1 ST | |
| Art | HDC MF 10B CA | Ausführung |
| Best.-Nr. | 1428980000 | Frame |
| GTIN (EAN) | 4050118233278 | |
| VPE | 1 ST | |
| Art | HDC MF 16B AD | Ausführung |
| Best.-Nr. | 1429010000 | Frame |
| GTIN (EAN) | 4050118233315 | |
| VPE | 1 ST | |
| Art | HDC MF 16B DA | Ausführung |
| Best.-Nr. | 1429030000 | Frame |
| GTIN (EAN) | 4050118233407 | |
| VPE | 1 ST | |

HDC MBUS 2 FC

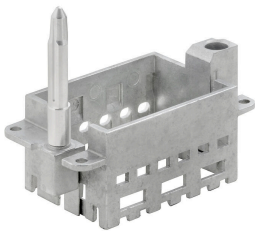
Weidmüller Interface GmbH & Co. KG
 Klingenbergstraße 26
 D-32758 Detmold
 Germany

www.weidmueller.com

Zubehör

| | | |
|------------|----------------------------|------------|
| Art | HDC MF 24B AF | Ausführung |
| Best.-Nr. | 1429050000 | Frame |
| GTIN (EAN) | 4050118233285 | |
| VPE | 1 ST | |
| Art | HDC MF 24B FA | Ausführung |
| Best.-Nr. | 1429070000 | Frame |
| GTIN (EAN) | 4050118233520 | |
| VPE | 1 ST | |
| Art | HDC MF 6B AB | Ausführung |
| Best.-Nr. | 1428920000 | Frame |
| GTIN (EAN) | 4050118233414 | |
| VPE | 1 ST | |
| Art | HDC MF 6B BA | Ausführung |
| Best.-Nr. | 1428940000 | Frame |
| GTIN (EAN) | 4050118233353 | |
| VPE | 1 ST | |

Mit langem Führungsstift



Allgemeine Bestelldaten

| | | |
|------------|----------------------------|------------|
| Art | HDC MFGL 10B AC | Ausführung |
| Best.-Nr. | 2736990000 | Frame |
| GTIN (EAN) | 4050118823042 | |
| VPE | 1 ST | |
| Art | HDC MFGL 10B CA | Ausführung |
| Best.-Nr. | 2737000000 | Frame |
| GTIN (EAN) | 4050118823059 | |
| VPE | 1 ST | |
| Art | HDC MFGL 16B AD | Ausführung |
| Best.-Nr. | 2737010000 | Frame |
| GTIN (EAN) | 4050118823066 | |
| VPE | 1 ST | |
| Art | HDC MFGL 16B DA | Ausführung |
| Best.-Nr. | 2737020000 | Frame |
| GTIN (EAN) | 4050118823073 | |
| VPE | 1 ST | |
| Art | HDC MFGL 24B AF | Ausführung |
| Best.-Nr. | 2737030000 | Frame |
| GTIN (EAN) | 4050118823080 | |
| VPE | 1 ST | |

HDC MBUS 2 FC

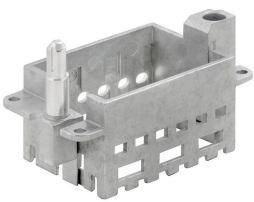
Weidmüller Interface GmbH & Co. KG
 Klingenbergstraße 26
 D-32758 Detmold
 Germany

www.weidmueller.com

Zubehör

| | | |
|------------|----------------------------|------------|
| Art | HDC MFGL 24B FA | Ausführung |
| Best.-Nr. | 2737040000 | Frame |
| GTIN (EAN) | 4050118823097 | |
| VPE | 1 ST | |
| Art | HDC MFGL 6B AB | Ausführung |
| Best.-Nr. | 2736970000 | Frame |
| GTIN (EAN) | 4050118823035 | |
| VPE | 1 ST | |
| Art | HDC MFGL 6B BA | Ausführung |
| Best.-Nr. | 2736980000 | Frame |
| GTIN (EAN) | 4050118822908 | |
| VPE | 1 ST | |

Mit kurzem Führungsstift



Allgemeine Bestelldaten

| | | |
|------------|----------------------------|------------|
| Art | HDC MFGS 10B AC | Ausführung |
| Best.-Nr. | 2736910000 | Frame |
| GTIN (EAN) | 4050118822274 | |
| VPE | 1 ST | |
| Art | HDC MFGS 10B CA | Ausführung |
| Best.-Nr. | 2736920000 | Frame |
| GTIN (EAN) | 4050118822281 | |
| VPE | 1 ST | |
| Art | HDC MFGS 16B AD | Ausführung |
| Best.-Nr. | 2736930000 | Frame |
| GTIN (EAN) | 4050118822298 | |
| VPE | 1 ST | |
| Art | HDC MFGS 16B DA | Ausführung |
| Best.-Nr. | 2736940000 | Frame |
| GTIN (EAN) | 4050118823004 | |
| VPE | 1 ST | |
| Art | HDC MFGS 24B AF | Ausführung |
| Best.-Nr. | 2736950000 | Frame |
| GTIN (EAN) | 4050118823011 | |
| VPE | 1 ST | |
| Art | HDC MFGS 24B FA | Ausführung |
| Best.-Nr. | 2736960000 | Frame |
| GTIN (EAN) | 4050118823028 | |
| VPE | 1 ST | |

HDC MBUS 2 FC

Weidmüller Interface GmbH & Co. KG
Klingenbergstraße 26
D-32758 Detmold
Germany

www.weidmueller.com

Zubehör

| | | |
|------------|----------------------------|------------|
| Art | HDC MFGS 6B AB | Ausführung |
| Best.-Nr. | 2736890000 | Frame |
| GTIN (EAN) | 4050118822250 | |
| VPE | 1 ST | |
| Art | HDC MFGS 6B BA | Ausführung |
| Best.-Nr. | 2736900000 | Frame |
| GTIN (EAN) | 4050118822267 | |
| VPE | 1 ST | |

HDC MBUS 2 FC

Weidmüller Interface GmbH & Co. KG
Klingenbergstraße 26
D-32758 Detmold
Germany

Gegenstücke

www.weidmueller.com

Elektrische Module



Flexibel

Die vier Modulbaugrößen ermöglichen individuelle und maximal platzsparende Steckerlösungen. Zudem sorgt das verkleinerte Rastermaß für Bauformoptimierung.

Allgemeine Bestelldaten

| | | |
|------------|----------------------------|--|
| Art | HDC MBUS 2 MC | Ausführung |
| Best.-Nr. | 1428990000 | Datenmodul, 0 V, 0 A, Polzahl: 2, Crimpanschluss, Stift, Benötigte |
| GTIN (EAN) | 4050118233346 | Steckplätze: 1 |
| VPE | 1 ST | |