



Rechtecksteckverbinder für den Einsatz mit Crimpkontakten. Sie können sowohl als freie Kupplung, als auch mit den Leiterplattenvarianten, verwendet werden. Die Crimpkontakte bewährleisten eine hohe Packungsdichte. Zum Einsatz kommen hier CS 1.6 bzw. CB 1.6 - Kontakte. Die Steckverbinder sind kodierbar und mit dem Gegenstück verriegelbar. Lieferung erfolgt im Karton.

Allgemeine Bestelldaten

Ausführung	Leiterplattensteckverbinder, Buchsenstecker, 5.00 mm, Polzahl: 12, 180°, Crimpanschluss, Klemmbereich, max. : 3.31 mm², Box
Best.-Nr.	1416000000
Art	RSV1,6 B12 GR
GTIN (EAN)	4008190021177
VPE	25 ST
Produkt-Kennzahlen	IEC: 630 V / 17 A UL: 600 V / 10 A / AWG 26 - AWG 12
Verpackung	Box

Technische Daten

Zulassungen

Zulassungen



ROHS Konform

UL File Number Search [UL Webseite](#)

Zertifikat-Nr. (UR) E92202

Abmessungen und Gewichte

Tiefe	29 mm	Tiefe (inch)	1.1417 inch
Höhe	33 mm	Höhe (inch)	1.2992 inch
Breite	35 mm	Breite (inch)	1.378 inch
Nettogewicht	10.84 g		

Umweltanforderungen

RoHS-Konformitätsstatus	Konform ohne Ausnahme
REACH SVHC	Keine SVHC über 0,1 Gew.-%

Systemkennwerte

Produktfamilie	OMNIMATE Signal - Serie RSV	Anschlussart	Feldanschluss
Leiteranschlusstechnik	Crimpanschluss	Raster in mm (P)	5.00 mm
Raster in Zoll (P)	0.197 "	Leiterabgangsrichtung	180°
Polzahl	12	L1 in mm	15.00 mm
L1 in Zoll	0.591 "	Anzahl Reihen	3
Polreihenzahl	4	Berührungsschutz nach DIN VDE 57 106	fingersicher
Berührungsschutz nach DIN VDE 0470	IP 20	Kodierbar	Ja
Abisolierlänge	4 mm	Steckzyklen	25
Steckkraft/Pol, max.	2 N	Ziehkraft/Pol, max.	2 N

Werkstoffdaten

Isolierstoff	PA 66/6	Farbe	kieselgrau
Farbtabelle (ähnlich)	RAL 7032	Isolierstoffgruppe	I
Kriechstromfestigkeit (CTI)	≥ 600	Moisture Level (MSL)	
Brennbarkeitsklasse nach UL 94	V-0	Kontaktmaterial	Cu-leg
Lagertemperatur, min.	-40 °C	Lagertemperatur, max.	70 °C
Betriebstemperatur, min.	-50 °C	Betriebstemperatur, max.	100 °C
Temperaturbereich Montage, min.	-25 °C	Temperaturbereich Montage, max.	100 °C

Anschließbare Leiter

Klemmbereich, min.	0.13 mm ²	Klemmbereich, max.	3.31 mm ²
feindrähtig, min. H05(07) V-K	0.2 mm ²	feindrähtig, max. H05(07) V-K	2.5 mm ²

Bemessungsdaten nach IEC

geprüft nach Norm	IEC 60664-1, IEC 61984	Bemessungsstrom, min. Polzahl (Tu=20°C)	17 A
Bemessungsstrom, max. Polzahl (Tu=20°C)	13 A	Bemessungsstrom, min. Polzahl (Tu=40°C)	15 A

Technische Daten

Bemessungsstrom, max. Polzahl (Tu=40°C)	11.5 A	Bemessungsspannung bei Überspannungsk./Verschmutzungsgrad II/2	630 V
Bemessungsspannung bei Überspannungsk./Verschmutzungsgrad III/2	400 V	Bemessungsspannung bei Überspannungsk./Verschmutzungsgrad III/3	250 V
Bemessungsstoßspannung bei Überspannungsk./Verschmutzungsgrad II/2	4 kV	Bemessungsstoßspannung bei Überspannungsk./Verschmutzungsgrad III/2	4 kV
Bemessungsstoßspannung bei Überspannungsk./Verschmutzungsgrad III/3	4 kV	Kurzzeitstromfestigkeit	3 x 1s mit 120 A

Nenn Daten nach CSA

Institut (CSA)	CSA	Zertifikat-Nr. (CSA)	53975-13
Nennspannung (Use group C / CSA)	600 V	Nennstrom (Use group C / CSA)	13 A
Leiteranschlussquerschnitt AWG, min.	AWG 26	Leiteranschlussquerschnitt AWG, max.	AWG 12
Hinweis zu den Zulassungswerten	Angaben sind Maximalwerte, Details siehe Zulassungs- Zertifikat.		

Nenn Daten nach UL 1059

Institut (UR)	UR	Zertifikat-Nr. (UR)	E92202
Hinweis zu den Zulassungswerten	Angaben sind Maximalwerte, Details siehe Zulassungs- Zertifikat.		

Verpackungen

Verpackung	Box	VPE Länge	197.00 mm
VPE Breite	135.00 mm	VPE Höhe	36.00 mm

Wichtiger Hinweis

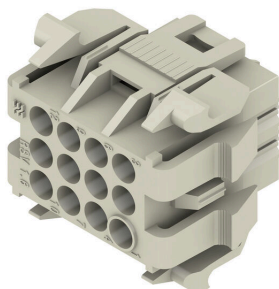
IPC-Konformität	Konformität: Die Produkte werden nach international anerkannten Standards und Normen entwickelt, gefertigt und ausgeliefert und entsprechen den zugesicherten Eigenschaften im Datenblatt bzw. erfüllen dekorative Eigenschaften in Anlehnung der IPC-A-610 „Class2“. Darüber hinaus gehende Ansprüche an die Produkte können auf Anfrage bewertet werden.		
Hinweise	<ul style="list-style-type: none"> • Additional variants on request • Rated current related to rated cross-section & min. No. of poles. • Spacing between rows: see hole layout • Rated cross-section depends on crimp contact used. • Rated data refer only to the component itself. Clearance and creepage distances to other components are to be designed in accordance with the relevant application standards. • Max. outer diameter of the cable (with insulation): 3.5 mm • Long term storage of the product with average temperature of 50 °C and maximum humidity 70%, 36 months 		

Klassifikationen

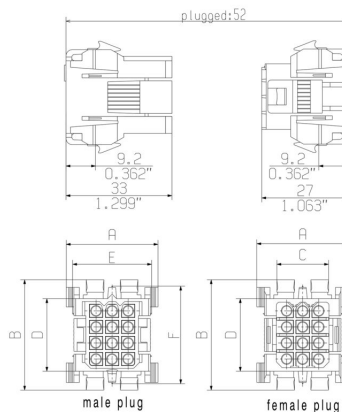
ETIM 8.0	EC002638	ETIM 9.0	EC002638
ETIM 10.0	EC002638	ECLASS 14.0	27-46-02-02
ECLASS 15.0	27-46-02-02		

Zeichnungen

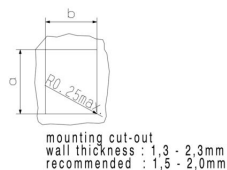
Produktbild



Maßbild

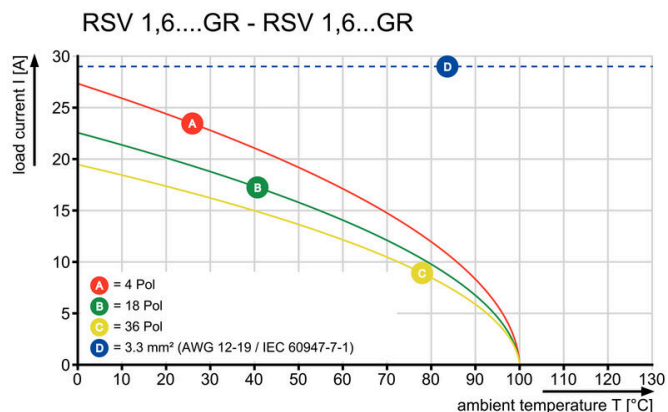


Maßbild



poles	dimension male plug / female plug					mounting cut-out	
	A	B	C	D	E	a	b
4	23.0	25.0	10.8	12.8	17.8	20.1	18.1
6	23.0	30.0	10.8	17.6	17.8	25.1	18.1
8	29.0	30.0	16.1	17.6	23.8	25.1	24.0
12	29.0	35.0	16.1	22.6	23.8	30.0	24.0
18	29.0	46.0	16.1	33.0	23.8	40.5	24.0
24	33.0	46.0	20.6	33.0	27.8	40.5	28.1
36	33.0	61.0	20.6	48.0	27.8	55.5	28.1

Diagramm



Zubehör

Adapter für Tragschienen



Aufrasten, fertig!

Von der Leiterplatte in den Schaltschrank: Rast- oder Montagefüße sind das Bindeglied zwischen Steckverbindern und Tragschienen.

Passend für die gängigen Standardgrößen: TS 15 oder TS 35. Als Kombifuß oder Variante.

Die schnelle Alternative zur Schraubverbindung ist unschlagbar montage- und servicefreundlich.

Der Montagefuß für die Tragschienen ermöglicht den universellen Einsatz von steckbarer Anschlusstechnik am Modul, am Gehäuse und am Schaltschrank und vermeidet Patchwork-Lösungen.

Allgemeine Bestelldaten

Art	RSV1,6 RF12/35X15 SW	Ausführung
Best.-Nr.	1690140000	Leiterplattensteckverbinder, Zubehör, Rastfuß, schwarz, Polzahl: 12
GTIN (EAN)	4008190863005	
VPE	10 ST	

Buchsenkontakt



Für den sicheren Kontakt - Crimpkontakte CB/CS. Die Kombination aus RSV-gehäusen und Weidmüller Crimpkontakten ermöglichen eine individuelle Anpassung an die spezifischen Anforderungen der jeweiligen Applikation.

Folgende Produkteigenschaften stehen systembedingt zur Verfügung:

- sichere Zentrierung der Kontakte durch die 3-Segment-Stiftspitze
- hohe Kontaktsicherheit durch 4 definierte Kontaktpunkte
- Rasthaken in der Stahlüberfeder für sicheren Sitz der Kontakte im Gehäuse
- Stiftkontakte in zwei Längen, zur Realisierung von voreilenden Kontakten
- bis zu 100 Steckzyklen (Ausführung Zinn)
- bis zu 500 Steckzyklen (Ausführung Gold)

Mit dem passenden Qualitätswerkzeug aus dem Hause Weidmüller ist die fachgerechte Verarbeitung sichergestellt.

Allgemeine Bestelldaten

Art	CB1,6E26-24 AU,75 I1,4	Ausführung
Best.-Nr.	1420900000	Leiterplattensteckverbinder, Crimpkontakt, Einzelkontakt, Steckdose, vergoldet, Klemmbereich, max.: 0.25 mm²
GTIN (EAN)	4008190041779	
VPE	250 ST	
Art	CB1,6E26-24 SN I1,4	Ausführung
Best.-Nr.	1421900000	Leiterplattensteckverbinder, Crimpkontakt, Einzelkontakt, Steckdose, verzinkt, Klemmbereich, max.: 0.25 mm²
GTIN (EAN)	4008190051600	
VPE	250 ST	

Zubehör

Art	CB1,6E22-20 AU,75 I1,8	Ausführung
Best.-Nr.	1422900000	Leiterplattensteckverbinder, Crimpkontakt, Einzelkontakt, Steckdose,
GTIN (EAN)	4008190179243	vergoldet, Klemmbereich, max. : 0.5 mm²
VPE	250 ST	
Art	CB1,6E22-20 SN I1,8	Ausführung
Best.-Nr.	1423900000	Leiterplattensteckverbinder, Crimpkontakt, Einzelkontakt, Steckdose,
GTIN (EAN)	4008190008659	verzinnt, Klemmbereich, max. : 0.5 mm²
VPE	250 ST	
Art	CB1,6E22-20 AU,75 I2,5	Ausführung
Best.-Nr.	1424900000	Leiterplattensteckverbinder, Crimpkontakt, Einzelkontakt, Steckdose,
GTIN (EAN)	4008190180751	vergoldet, Klemmbereich, max. : 0.5 mm²
VPE	250 ST	
Art	CB1,6E22-20 SN I2,5	Ausführung
Best.-Nr.	1425900000	Leiterplattensteckverbinder, Crimpkontakt, Einzelkontakt, Steckdose,
GTIN (EAN)	4008190054731	verzinnt, Klemmbereich, max. : 0.5 mm²
VPE	250 ST	
Art	CB1,6E18-16 AU,75 I2,5	Ausführung
Best.-Nr.	1426900000	Leiterplattensteckverbinder, Crimpkontakt, Einzelkontakt, Steckdose,
GTIN (EAN)	4008190081799	vergoldet, Klemmbereich, max. : 1.5 mm²
VPE	250 ST	
Art	CB1,6E18-16 SN I2,5	Ausführung
Best.-Nr.	1427900000	Leiterplattensteckverbinder, Crimpkontakt, Einzelkontakt, Steckdose,
GTIN (EAN)	4008190035808	verzinnt, Klemmbereich, max. : 1.5 mm²
VPE	250 ST	
Art	CB1,6R14-12 AU,75 I3,5	Ausführung
Best.-Nr.	1428800000	Leiterplattensteckverbinder, Crimpkontakt, Bandware, Steckdose,
GTIN (EAN)	4008190044169	vergoldet, Klemmbereich, max. : 2.5 mm²
VPE	3000 ST	
Art	CB1,6E14-12 AU,75 I3,5	Ausführung
Best.-Nr.	1428900000	Leiterplattensteckverbinder, Crimpkontakt, Einzelkontakt, Steckdose,
GTIN (EAN)	4008190072148	vergoldet, Klemmbereich, max. : 2.5 mm²
VPE	250 ST	
Art	CB1,6R14-12 SN I3,5	Ausführung
Best.-Nr.	1429800000	Leiterplattensteckverbinder, Crimpkontakt, Bandware, Steckdose,
GTIN (EAN)	4008190181710	verzinnt, Klemmbereich, max. : 2.5 mm²
VPE	4000 ST	
Art	CB1,6E14-12 SN I3,5	Ausführung
Best.-Nr.	1429900000	Leiterplattensteckverbinder, Crimpkontakt, Einzelkontakt, Steckdose,
GTIN (EAN)	4008190071356	verzinnt, Klemmbereich, max. : 2.5 mm²
VPE	250 ST	

Zubehör

Zugentlastungen



Für häufige Lastwechsel: Die „Anhängerkupplung“ für den Steckverbinder.

Die Zugentlastung kann mehr als nur die Belastung der Leiter verringern:

Einfach auf den Stecker aufstecken und

- Leiter bündeln
- Kabel führen
- als Steck- und Ziehhilfe verwenden

Keine Beschädigungen an den Anschlusstellen, übersichtliche, saubere Verkabelung und einfache Handhabung.

Die Benutzervorteile: Permanente Schwerlastverbinder für raue Industrieumgebungen und eine komfortable Bedienung sorgen für eine verbesserte Systemverfügbarkeit.

Allgemeine Bestelldaten

Art	RSV1,6 ZE12 BK BX	Ausführung
Best.-Nr.	1563300000	Leiterplattensteckverbinder, Zubehör, Zugentlastung, schwarz,
GTIN (EAN)	4008190095871	Polzahl: 12
VPE	25 ST	

Kodierelemente



Verbindet nur, was auch zusammengehört: Der richtige Anschluss an der richtigen Stelle.

Kodierungselemente und Verriegelungsvorrichtungen weisen Verbindungselemente während des Herstellungsprozesses und des Betriebs eindeutig zu. Die Kodier- und Verdrehschutzelemente werden vor der Bestückung oder während der Kabelkonfektionierung eingeschoben. Die Alternative bei Weidmüller: Einfach online im Variantenkonfigurator individuell konfigurieren und fertig vorkodiert erhalten.

Eine Fehlbestückung auf der Leiterplatte sowie ein Fehlstecken von Anschlusselementen ist nicht mehr möglich.

Der Vorteil: Keine Fehlersuche bei der Fertigung und keine Fehlbedienung durch den Nutzer.

Allgemeine Bestelldaten

Art	RSV1,6 KO	Ausführung
Best.-Nr.	1567430000	Leiterplattensteckverbinder, Zubehör, Kodierelement, schwarz,
GTIN (EAN)	4008190169756	Polzahl: 1
VPE	50 ST	

Zubehör

Buchsenkontakt



Für den sicheren Kontakt - Crimpkontakte CB/CS. Die Kombination aus RSV-gehäusen und Weidmüller Crimpkontakten ermöglichen eine individuelle Anpassung an die spezifischen Anforderungen der jeweiligen Applikation.

Folgende Produkteigenschaften stehen systembedingt zur Verfügung:

- sichere Zentrierung der Kontakte durch die 3-Segment-Stiftspitze
- hohe Kontaktsicherheit durch 4 definierte Kontaktpunkte
- Rasthaken in der Stahlüberfeder für sicheren Sitz der Kontakte im Gehäuse
- Stiftkontakte in zwei Längen, zur Realisierung von voreilenden Kontakten
- bis zu 100 Steckzyklen (Ausführung Zinn)
- bis zu 500 Steckzyklen (Ausführung Gold)

Mit dem passenden Qualitätswerkzeug aus dem Hause Weidmüller ist die fachgerechte Verarbeitung sichergestellt.

Allgemeine Bestelldaten

Art	CB1,6E18-16 AU,75 I3,5	Ausführung
Best.-Nr.	1582410000	Leiterplattensteckverbinder, Crimpkontakt, Einzelkontakt, Steckdose,
GTIN (EAN)	4008190176228	vergoldet, Klemmbereich, max. : 1.5 mm²
VPE	250 ST	
Art	CB1,6E18-16 SN I3,5	Ausführung
Best.-Nr.	1582430000	Leiterplattensteckverbinder, Crimpkontakt, Einzelkontakt, Steckdose,
GTIN (EAN)	4008190050450	verzinnt, Klemmbereich, max. : 1.5 mm²
VPE	250 ST	
Art	CB1,6E14-12 AU,75 I4,2	Ausführung
Best.-Nr.	1582450000	Leiterplattensteckverbinder, Crimpkontakt, Einzelkontakt, Steckdose,
GTIN (EAN)	4008190014643	vergoldet, Klemmbereich, max. : 2.5 mm²
VPE	250 ST	
Art	CB1,6R14-12 AU,75 I4,2	Ausführung
Best.-Nr.	1582460000	Leiterplattensteckverbinder, Crimpkontakt, Bandware, Steckdose,
GTIN (EAN)	4008190095895	vergoldet, Klemmbereich, max. : 2.5 mm²
VPE	3000 ST	
Art	CB1,6E14-12 SN I4,2	Ausführung
Best.-Nr.	1582470000	Leiterplattensteckverbinder, Crimpkontakt, Einzelkontakt, Steckdose,
GTIN (EAN)	4008190067939	verzinnt, Klemmbereich, max. : 2.5 mm²
VPE	250 ST	
Art	CB1,6R14-12 SN I4,2	Ausführung
Best.-Nr.	1582480000	Leiterplattensteckverbinder, Crimpkontakt, Bandware, Steckdose,
GTIN (EAN)	4008190003289	verzinnt, Klemmbereich, max. : 2.5 mm²
VPE	3000 ST	

Zubehör

Adapter für Tragschienen



Aufrasten, fertig!

Von der Leiterplatte in den Schaltschrank: Rast- oder Montagefüße sind das Bindeglied zwischen Steckverbindern und Tragschienen.

Passend für die gängigen Standardgrößen: TS 15 oder TS 35. Als Kombifuß oder Variante.

Die schnelle Alternative zur Schraubverbindung ist unschlagbar montage- und servicefreundlich.

Der Montagefuß für die Tragschienen ermöglicht den universellen Einsatz von steckbarer Anschlusstechnik am Modul, am Gehäuse und am Schaltschrank und vermeidet Patchwork-Lösungen.

Allgemeine Bestelldaten

Art	RSV1,6 RF12/35X7.5 SW	Ausführung
Best.-Nr.	1582940000	Leiterplattensteckverbinder, Zubehör, Rastfuß, schwarz, Polzahl: 12
GTIN (EAN)	4008190068486	
VPE	10 ST	