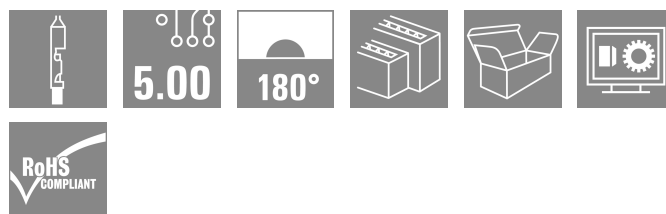
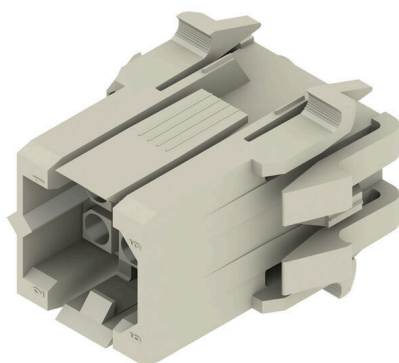


Produktbild



Rechtecksteckverbinder für den Einsatz mit Crimpkontakten. Sie können sowohl als freie Kupplung, als auch mit den Leiterplattenvarianten, verwendet werden. Die Crimpkontakte bewährleisten eine hohe Packungsdichte. Zum Einsatz kommen hier CS 1.6 bzw. CB 1.6 - Kontakte. Die Steckverbinder sind kodierbar und mit dem Gegenstück verriegelbar. Lieferung erfolgt im Karton.

Allgemeine Bestelldaten

Ausführung	Leiterplattensteckverbinder, Stiftstecker, 5.00 mm, Polzahl: 6, 180°, Crimpanschluss, Klemmbereich, max. : 3.31 mm², Box
Best.-Nr.	1414100000
Art	RSV1,6 S6 GR
GTIN (EAN)	4008190103835
VPE	25 ST
Produkt-Kennzahlen	IEC: 630 V / 17 A UL: 600 V / 10 A / AWG 26 - AWG 12
Verpackung	Box

Technische Daten

Zulassungen

Zulassungen



ROHS	Konform
UL File Number Search	UL Webseite
Zertifikat-Nr. (UR)	E92202

Abmessungen und Gewichte

Tiefe	23 mm	Tiefe (inch)	0.9055 inch
Höhe	27 mm	Höhe (inch)	1.063 inch
Breite	30 mm	Breite (inch)	1.1811 inch
Nettogewicht	6.61 g		

Umweltanforderungen

RoHS-Konformitätsstatus	Konform ohne Ausnahme
REACH SVHC	Keine SVHC über 0,1 Gew.-%

Systemkennwerte

Produktfamilie	OMNIMATE Signal - Serie RSV	Anschlussart	Feldanschluss
Leiteranschlusstechnik	Crimpanschluss	Raster in mm (P)	5.00 mm
Raster in Zoll (P)	0.197 "	Leiterabgangsrichtung	180°
Polzahl	6	L1 in mm	10.00 mm
L1 in Zoll	0.394 "	Anzahl Reihen	2
Polreihenzahl	3	Berührungsschutz nach DIN VDE 57 106	fingersicher gesteckt
Berührungsschutz nach DIN VDE 0470	IP 20 gesteckt	Kodierbar	Ja
Abisolierlänge	4 mm	Steckzyklen	25
Steckkraft/Pol, max.	9 N	Ziehkraft/Pol, max.	18 N

Werkstoffdaten

Isolierstoff	PA 66/6	Farbe	kieselgrau
Farbtabelle (ähnlich)	RAL 7032	Isolierstoffgruppe	I
Kriechstromfestigkeit (CTI)	≥ 600	Moisture Level (MSL)	
Brennbarkeitsklasse nach UL 94	V-0	Kontaktmaterial	Cu-leg
Lagertemperatur, min.	-40 °C	Lagertemperatur, max.	70 °C
Betriebstemperatur, min.	-50 °C	Betriebstemperatur, max.	100 °C
Temperaturbereich Montage, min.	-25 °C	Temperaturbereich Montage, max.	100 °C

Anschließbare Leiter

Klemmbereich, min.	0.13 mm ²	Klemmbereich, max.	3.31 mm ²
feindrähtig, min. H05(07) V-K	0.2 mm ²	feindrähtig, max. H05(07) V-K	2.5 mm ²

Bemessungsdaten nach IEC

geprüft nach Norm	IEC 60664-1, IEC 61984	Bemessungsstrom, min. Polzahl (Tu=20°C)	17 A
Bemessungsstrom, max. Polzahl (Tu=20°C)	13 A	Bemessungsstrom, min. Polzahl (Tu=40°C)	15 A

Technische Daten

Bemessungsstrom, max. Polzahl (Tu=40°C)	11.5 A	Bemessungsspannung bei Überspannungsk./Verschmutzungsgrad II/2	630 V
Bemessungsspannung bei Überspannungsk./Verschmutzungsgrad III/2	400 V	Bemessungsspannung bei Überspannungsk./Verschmutzungsgrad III/3	250 V
Bemessungsstoßspannung bei Überspannungsk./Verschmutzungsgrad II/2	4 kV	Bemessungsstoßspannung bei Überspannungsk./Verschmutzungsgrad III/2	4 kV
Bemessungsstoßspannung bei Überspannungsk./Verschmutzungsgrad III/3	4 kV	Kurzzeitstromfestigkeit	3 x 1s mit 120 A

Nenn Daten nach CSA

Institut (CSA)	CSA	Zertifikat-Nr. (CSA)	53975-13
Nennspannung (Use group C / CSA)	600 V	Nennstrom (Use group C / CSA)	13 A
Leiteranschlussquerschnitt AWG, min.	AWG 26	Leiteranschlussquerschnitt AWG, max.	AWG 12
Hinweis zu den Zulassungswerten	Angaben sind Maximalwerte, Details siehe Zulassungs- Zertifikat.		

Nenn Daten nach UL 1059

Institut (UR)	UR	Zertifikat-Nr. (UR)	E92202
Hinweis zu den Zulassungswerten	Angaben sind Maximalwerte, Details siehe Zulassungs- Zertifikat.		

Verpackungen

Verpackung	Box	VPE Länge	131.00 mm
VPE Breite	105.00 mm	VPE Höhe	66.00 mm

Wichtiger Hinweis

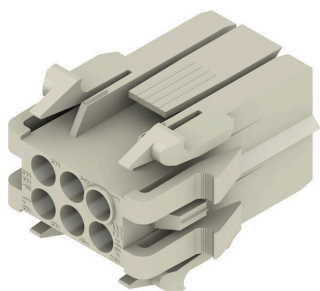
IPC-Konformität	Konformität: Die Produkte werden nach international anerkannten Standards und Normen entwickelt, gefertigt und ausgeliefert und entsprechen den zugesicherten Eigenschaften im Datenblatt bzw. erfüllen dekorative Eigenschaften in Anlehnung der IPC-A-610 „Class2“. Darüber hinaus gehende Ansprüche an die Produkte können auf Anfrage bewertet werden.		
Hinweise	<ul style="list-style-type: none"> • Additional variants on request • Rated current related to rated cross-section & min. No. of poles. • Spacing between rows: see hole layout • Rated cross-section depends on crimp contact used. • Rated data refer only to the component itself. Clearance and creepage distances to other components are to be designed in accordance with the relevant application standards. • Max. outer diameter of the cable (with insulation): 3.5 mm • Long term storage of the product with average temperature of 50 °C and maximum humidity 70%, 36 months 		

Klassifikationen

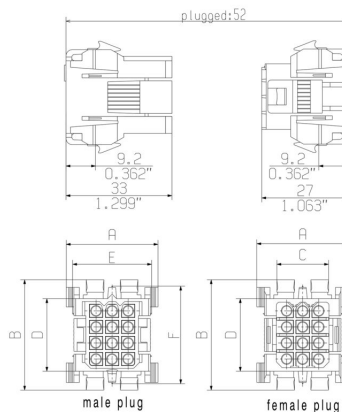
ETIM 8.0	EC002638	ETIM 9.0	EC002638
ETIM 10.0	EC002638	ECLASS 14.0	27-46-02-02
ECLASS 15.0	27-46-02-02		

Zeichnungen

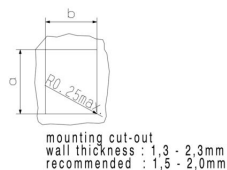
Produktbild



Maßbild

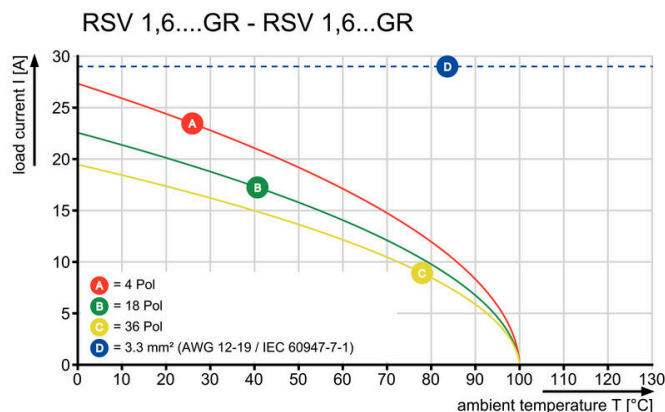


Maßbild



poles	dimension male plug / female plug					mounting cut-out	
	A	B	C	D	E	a	b
4	23,0	25,0	10,8	12,8	17,8	20,1	18,1
6	23,0	30,0	10,8	17,6	17,8	25,1	18,1
8	29,0	30,0	16,1	17,6	23,8	25,1	24,0
12	29,0	35,0	16,1	22,6	23,8	30,0	24,0
18	29,0	46,0	16,1	33,0	23,8	40,5	24,0
24	33,0	46,0	20,6	33,0	27,8	40,5	28,1
36	33,0	61,0	20,6	48,0	27,8	55,5	28,1

Diagramm



Zubehör

Adapter für Tragschienen



Aufrasten, fertig!

Von der Leiterplatte in den Schaltschrank: Rast- oder Montagefüße sind das Bindeglied zwischen Steckverbindern und Tragschienen.

Passend für die gängigen Standardgrößen: TS 15 oder TS 35. Als Kombifuß oder Variante.

Die schnelle Alternative zur Schraubverbindung ist unschlagbar montage- und servicefreundlich.

Der Montagefuß für die Tragschienen ermöglicht den universellen Einsatz von steckbarer Anschlusstechnik am Modul, am Gehäuse und am Schaltschrank und vermeidet Patchwork-Lösungen.

Allgemeine Bestelldaten

Art	RSV1,6 RF6/35X15 SW	Ausführung
Best.-Nr.	1690120000	Leiterplattensteckverbinder, Zubehör, Rastfuß, schwarz, Polzahl: 6
GTIN (EAN)	4008190862985	
VPE	10 ST	
Art	RSV1,6 RF6/35X7.5 SW	Ausführung
Best.-Nr.	1582920000	Leiterplattensteckverbinder, Zubehör, Rastfuß, schwarz, Polzahl: 6
GTIN (EAN)	4008190146870	
VPE	10 ST	

Zugentlastungen



Für häufige Lastwechsel: Die „Anhängerkupplung“ für den Steckverbinder.

Die Zugentlastung kann mehr als nur die Belastung der Leiter verringern:

Einfach auf den Stecker aufstecken und

- Leiter bündeln
- Kabel führen
- als Steck- und Ziehhilfe verwenden

Keine Beschädigungen an den Anschlusstellen, übersichtliche, saubere Verkabelung und einfache Handhabung.

Die Benutzervorteile: Permanente Schwerlastverbinder für raue Industrieumgebungen und eine komfortable Bedienung sorgen für eine verbesserte Systemverfügbarkeit.

Allgemeine Bestelldaten

Art	RSV1,6 ZE06 BK BX	Ausführung
Best.-Nr.	1563500000	Leiterplattensteckverbinder, Zubehör, Zugentlastung, schwarz,
GTIN (EAN)	4008190038472	Polzahl: 6
VPE	25 ST	

Zubehör

Kodierelemente



Verbindet nur, was auch zusammengehört: Der richtige Anschluss an der richtigen Stelle.

Kodierungselemente und Verriegelungsvorrichtungen weisen Verbindungselemente während des Herstellungsprozesses und des Betriebs eindeutig zu. Die Kodier- und Verdrehselemente werden vor der Bestückung oder während der Kabelkonfektionierung eingeschoben. Die Alternative bei Weidmüller: Einfach online im Variantenkonfigurator individuell konfigurieren und fertig vorkodiert erhalten.

Eine Fehlbestückung auf der Leiterplatte sowie ein Fehlstecken von Anschlusselementen ist nicht mehr möglich.

Der Vorteil: Keine Fehlersuche bei der Fertigung und keine Fehlbedienung durch den Nutzer.

Allgemeine Bestelldaten

Art	RSV1,6 KO	Ausführung
Best.-Nr.	1567430000	Leiterplattensteckverbinder, Zubehör, Kodierelement, schwarz,
GTIN (EAN)	4008190169756	Polzahl: 1
VPE	50 ST	

Stiftkontakt standard



Für den sicheren Kontakt - Crimpkontakte CB/CS. Die Kombination aus RSV-gehäusen und Weidmüller Crimpkontakten ermöglichen eine individuelle Anpassung an die spezifischen Anforderungen der jeweiligen Applikation.

Folgende Produkteigenschaften stehen systembedingt zur Verfügung:

- sichere Zentrierung der Kontakte durch die 3-Segment-Stiftspitze
- hohe Kontaktsicherheit durch 4 definierte Kontaktpunkte
- Rasthaken in der Stahlüberfeder für sicheren Sitz der Kontakte im Gehäuse
- Stiftkontakte in zwei Längen, zur Realisierung von voreilenden Kontakten
- bis zu 100 Steckzyklen (Ausführung Zinn)
- bis zu 500 Steckzyklen (Ausführung Gold)

Mit dem passenden Qualitätswerkzeug aus dem Hause Weidmüller ist die fachgerechte Verarbeitung sichergestellt.

Allgemeine Bestelldaten

Art	CS1,6E14-12 AU,75 I3,5	Ausführung
Best.-Nr.	1428600000	Leiterplattensteckverbinder, Crimpkontakt, Einzelkontakt, Stift -
GTIN (EAN)	4008190078867	standard, vergoldet, Klemmbereich, max. : 2,5 mm²
VPE	250 ST	
Art	CS1,6E14-12 AU,75 I4,2	Ausführung
Best.-Nr.	1582290000	Leiterplattensteckverbinder, Crimpkontakt, Einzelkontakt, Stift -
GTIN (EAN)	4008190015244	standard, vergoldet, Klemmbereich, max. : 2,5 mm²
VPE	250 ST	

Zubehör

Art	CS1,6E14-12 SN I3,5	Ausführung
Best.-Nr.	1429600000	Leiterplattensteckverbinder, Crimpkontakt, Einzelkontakt, Stift -
GTIN (EAN)	4008190030728	standard, verzinkt, Klemmbereich, max. : 2.5 mm ²
VPE	250 ST	
Art	CS1,6E14-12 SN I4,2	Ausführung
Best.-Nr.	1582310000	Leiterplattensteckverbinder, Crimpkontakt, Einzelkontakt, Stift -
GTIN (EAN)	4008190032975	standard, verzinkt, Klemmbereich, max. : 2.5 mm ²
VPE	250 ST	
Art	CS1,6E18-16 AU,75 I2,5	Ausführung
Best.-Nr.	1426600000	Leiterplattensteckverbinder, Crimpkontakt, Einzelkontakt, Stift -
GTIN (EAN)	4008190182861	standard, vergoldet, Klemmbereich, max. : 1.5 mm ²
VPE	250 ST	
Art	CS1,6E18-16 AU,75 I3,5	Ausführung
Best.-Nr.	1582250000	Leiterplattensteckverbinder, Crimpkontakt, Einzelkontakt, Stift -
GTIN (EAN)	4008190135614	standard, vergoldet, Klemmbereich, max. : 1.5 mm ²
VPE	250 ST	
Art	CS1,6E18-16 SN I2,5	Ausführung
Best.-Nr.	1427600000	Leiterplattensteckverbinder, Crimpkontakt, Einzelkontakt, Stift -
GTIN (EAN)	4008190090654	standard, verzinkt, Klemmbereich, max. : 1.5 mm ²
VPE	250 ST	
Art	CS1,6E18-16 SN I3,5	Ausführung
Best.-Nr.	1582270000	Leiterplattensteckverbinder, Crimpkontakt, Einzelkontakt, Stift -
GTIN (EAN)	4008190126049	standard, verzinkt, Klemmbereich, max. : 1.5 mm ²
VPE	250 ST	
Art	CS1,6E22-20 AU,75 I1,8	Ausführung
Best.-Nr.	1422600000	Leiterplattensteckverbinder, Crimpkontakt, Einzelkontakt, Stift -
GTIN (EAN)	4008190090463	standard, vergoldet, Klemmbereich, max. : 0.5 mm ²
VPE	250 ST	
Art	CS1,6E22-20 AU,75 I2,5	Ausführung
Best.-Nr.	1424600000	Leiterplattensteckverbinder, Crimpkontakt, Einzelkontakt, Stift -
GTIN (EAN)	4008190186562	standard, vergoldet, Klemmbereich, max. : 0.5 mm ²
VPE	250 ST	
Art	CS1,6E22-20 SN I1,8	Ausführung
Best.-Nr.	1423600000	Leiterplattensteckverbinder, Crimpkontakt, Einzelkontakt, Stift -
GTIN (EAN)	4008190061876	standard, verzinkt, Klemmbereich, max. : 0.5 mm ²
VPE	250 ST	
Art	CS1,6E22-20 SN I2,5	Ausführung
Best.-Nr.	1425600000	Leiterplattensteckverbinder, Crimpkontakt, Einzelkontakt, Stift -
GTIN (EAN)	4008190048884	standard, verzinkt, Klemmbereich, max. : 0.5 mm ²
VPE	250 ST	
Art	CS1,6E26-24 AU,75 I1,4	Ausführung
Best.-Nr.	1420600000	Leiterplattensteckverbinder, Crimpkontakt, Einzelkontakt, Stift -
GTIN (EAN)	4008190082772	standard, vergoldet, Klemmbereich, max. : 0.25 mm ²
VPE	250 ST	
Art	CS1,6E26-24 SN I1,4	Ausführung
Best.-Nr.	1421600000	Leiterplattensteckverbinder, Crimpkontakt, Einzelkontakt, Stift -
GTIN (EAN)	4008190009939	standard, verzinkt, Klemmbereich, max. : 0.25 mm ²
VPE	250 ST	
Art	CS1,6R14-12 AU,75 I3,5	Ausführung
Best.-Nr.	1428500000	Leiterplattensteckverbinder, Crimpkontakt, Bandware, Stift - standard,
GTIN (EAN)	4008190023201	vergoldet, Klemmbereich, max. : 2.5 mm ²
VPE	3000 ST	

Zubehör

Art	CS1,6R14-12 AU,75 I4,2	Ausführung
Best.-Nr.	1582300000	Leiterplattensteckverbinder, Crimpkontakt, Bandware, Stift - standard,
GTIN (EAN)	4008190020668	vergoldet, Klemmbereich, max. : 2.5 mm ²
VPE	3000 ST	
Art	CS1,6R14-12 SN I3,5	Ausführung
Best.-Nr.	1429500000	Leiterplattensteckverbinder, Crimpkontakt, Bandware, Stift - standard,
GTIN (EAN)	4008190113919	verzinnt, Klemmbereich, max. : 2.5 mm ²
VPE	4000 ST	
Art	CS1,6R14-12 SN I4,2	Ausführung
Best.-Nr.	1582320000	Leiterplattensteckverbinder, Crimpkontakt, Bandware, Stift - standard,
GTIN (EAN)	4008190008680	verzinnt, Klemmbereich, max. : 2.5 mm ²
VPE	3000 ST	
Art	CS1,6R18-16 AU,75 I2,5	Ausführung
Best.-Nr.	1426500000	Leiterplattensteckverbinder, Crimpkontakt, Bandware, Stift - standard,
GTIN (EAN)	4008190159146	vergoldet, Klemmbereich, max. : 1.5 mm ²
VPE	5000 ST	
Art	CS1,6R18-16 AU,75 I3,5	Ausführung
Best.-Nr.	1582260000	Leiterplattensteckverbinder, Crimpkontakt, Bandware, Stift - standard,
GTIN (EAN)	4008190184100	vergoldet, Klemmbereich, max. : 1.5 mm ²
VPE	4000 ST	
Art	CS1,6R18-16 SN I2,5	Ausführung
Best.-Nr.	1427500000	Leiterplattensteckverbinder, Crimpkontakt, Bandware, Stift - standard,
GTIN (EAN)	4008190014551	verzinnt, Klemmbereich, max. : 1.5 mm ²
VPE	5000 ST	
Art	CS1,6R18-16 SN I3,5	Ausführung
Best.-Nr.	1582280000	Leiterplattensteckverbinder, Crimpkontakt, Bandware, Stift - standard,
GTIN (EAN)	4008190029401	verzinnt, Klemmbereich, max. : 1.5 mm ²
VPE	4000 ST	
Art	CS1,6R22-20 AU,75 I1,8	Ausführung
Best.-Nr.	1422500000	Leiterplattensteckverbinder, Crimpkontakt, Bandware, Stift - standard,
GTIN (EAN)	4008190093648	vergoldet, Klemmbereich, max. : 0.5 mm ²
VPE	5000 ST	
Art	CS1,6R22-20 AU,75 I2,5	Ausführung
Best.-Nr.	1424500000	Leiterplattensteckverbinder, Crimpkontakt, Bandware, Stift - standard,
GTIN (EAN)	4008190158811	vergoldet, Klemmbereich, max. : 0.5 mm ²
VPE	5000 ST	
Art	CS1,6R22-20 SN I1,8	Ausführung
Best.-Nr.	1423500000	Leiterplattensteckverbinder, Crimpkontakt, Bandware, Stift - standard,
GTIN (EAN)	4008190085063	verzinnt, Klemmbereich, max. : 0.5 mm ²
VPE	5000 ST	
Art	CS1,6R22-20 SN I2,5	Ausführung
Best.-Nr.	1425500000	Leiterplattensteckverbinder, Crimpkontakt, Bandware, Stift - standard,
GTIN (EAN)	4008190004781	verzinnt, Klemmbereich, max. : 0.5 mm ²
VPE	5000 ST	
Art	CS1,6R26-24 AU,75 I1,4	Ausführung
Best.-Nr.	1420500000	Leiterplattensteckverbinder, Crimpkontakt, Bandware, Stift - standard,
GTIN (EAN)	4008190117931	vergoldet, Klemmbereich, max. : 0.25 mm ²
VPE	5000 ST	
Art	CS1,6R26-24 SN I1,4	Ausführung
Best.-Nr.	1421500000	Leiterplattensteckverbinder, Crimpkontakt, Bandware, Stift - standard,
GTIN (EAN)	4008190064310	verzinnt, Klemmbereich, max. : 0.25 mm ²
VPE	5000 ST	

Zubehör

Art	CS1,6RB18-16 AU,75 I3,5	Ausführung
Best.-Nr.	1017080000	Leiterplattensteckverbinder, Crimpkontakt, Bandware, Stift - standard,
GTIN (EAN)	4032248727711	vergoldet, Klemmbereich, max. : 1.5 mm²
VPE	4000 ST	

Stiftkontakt lang



Für den sicheren Kontakt - Crimpkontakte CB/CS. Die Kombination aus RSV-gehäusen und Weidmüller Crimpkontakten ermöglichen eine individuelle Anpassung an die spezifischen Anforderungen der jeweiligen Applikation. Folgende Produkteigenschaften stehen systembedingt zur Verfügung:

- sichere Zentrierung der Kontakte durch die 3-Segment-Stiftspitze
- hohe Kontaktsicherheit durch 4 definierte Kontaktpunkte
- Rasthaken in der Stahlüberfeder für sicheren Sitz der Kontakte im Gehäuse
- Stiftkontakte in zwei Längen, zur Realisierung von voreilenden Kontakten
- bis zu 100 Steckzyklen (Ausführung Zinn)
- bis zu 500 Steckzyklen (Ausführung Gold)

Mit dem passenden Qualitätswerkzeug aus dem Hause Weidmüller ist die fachgerechte Verarbeitung sichergestellt.

Allgemeine Bestelldaten

Art	CSL1,6E14-12 AU,75 I3,5	Ausführung
Best.-Nr.	1428700000	Leiterplattensteckverbinder, Crimpkontakt, Einzelkontakt, Stift - lang,
GTIN (EAN)	4008190098353	vergoldet, Klemmbereich, max. : 2.5 mm²
VPE	250 ST	
Art	CSL1,6E14-12 AU,75 I4,2	Ausführung
Best.-Nr.	1582370000	Leiterplattensteckverbinder, Crimpkontakt, Einzelkontakt, Stift - lang,
GTIN (EAN)	4008190055608	vergoldet, Klemmbereich, max. : 2.5 mm²
VPE	250 ST	
Art	CSL1,6E14-12 SN I3,5	Ausführung
Best.-Nr.	1429700000	Leiterplattensteckverbinder, Crimpkontakt, Einzelkontakt, Stift - lang,
GTIN (EAN)	4008190065577	verzinkt, Klemmbereich, max. : 2.5 mm²
VPE	250 ST	
Art	CSL1,6E14-12 SN I4,2	Ausführung
Best.-Nr.	1582390000	Leiterplattensteckverbinder, Crimpkontakt, Einzelkontakt, Stift - lang,
GTIN (EAN)	4008190166762	verzinkt, Klemmbereich, max. : 2.5 mm²
VPE	250 ST	
Art	CSL1,6E18-16 AU,75 I2,5	Ausführung
Best.-Nr.	1426700000	Leiterplattensteckverbinder, Crimpkontakt, Einzelkontakt, Stift - lang,
GTIN (EAN)	4008190170516	vergoldet, Klemmbereich, max. : 1.5 mm²
VPE	250 ST	
Art	CSL1,6E18-16 AU,75 I3,5	Ausführung
Best.-Nr.	1582330000	Leiterplattensteckverbinder, Crimpkontakt, Einzelkontakt, Stift - lang,
GTIN (EAN)	4008190066079	vergoldet, Klemmbereich, max. : 1.5 mm²
VPE	250 ST	

Zubehör

Art	CSL1,6E18-16 SN I2,5	Ausführung
Best.-Nr.	1427700000	Leiterplattensteckverbinder, Crimpkontakt, Einzelkontakt, Stift - lang,
GTIN (EAN)	4008190057725	verzinkt, Klemmbereich, max. : 1.5 mm ²
VPE	250 ST	
Art	CSL1,6E18-16 SN I3,5	Ausführung
Best.-Nr.	1582350000	Leiterplattensteckverbinder, Crimpkontakt, Einzelkontakt, Stift - lang,
GTIN (EAN)	4008190033620	verzinkt, Klemmbereich, max. : 1.5 mm ²
VPE	250 ST	
Art	CSL1,6E22-20 AU,75 I1,8	Ausführung
Best.-Nr.	1422700000	Leiterplattensteckverbinder, Crimpkontakt, Einzelkontakt, Stift - lang,
GTIN (EAN)	4008190168667	vergoldet, Klemmbereich, max. : 0.5 mm ²
VPE	250 ST	
Art	CSL1,6E22-20 AU,75 I2,5	Ausführung
Best.-Nr.	1424700000	Leiterplattensteckverbinder, Crimpkontakt, Einzelkontakt, Stift - lang,
GTIN (EAN)	4008190143350	vergoldet, Klemmbereich, max. : 0.5 mm ²
VPE	250 ST	
Art	CSL1,6E22-20 SN I1,8	Ausführung
Best.-Nr.	1423700000	Leiterplattensteckverbinder, Crimpkontakt, Einzelkontakt, Stift - lang,
GTIN (EAN)	4008190001766	verzinkt, Klemmbereich, max. : 0.5 mm ²
VPE	250 ST	
Art	CSL1,6E22-20 SN I2,5	Ausführung
Best.-Nr.	1425700000	Leiterplattensteckverbinder, Crimpkontakt, Einzelkontakt, Stift - lang,
GTIN (EAN)	4008190175016	verzinkt, Klemmbereich, max. : 0.5 mm ²
VPE	250 ST	
Art	CSL1,6E26-24 AU,75 I1,4	Ausführung
Best.-Nr.	1420700000	Leiterplattensteckverbinder, Crimpkontakt, Einzelkontakt, Stift - lang,
GTIN (EAN)	4008190130176	vergoldet, Klemmbereich, max. : 0.25 mm ²
VPE	250 ST	
Art	CSL1,6E26-24 SN I1,4	Ausführung
Best.-Nr.	1421700000	Leiterplattensteckverbinder, Crimpkontakt, Einzelkontakt, Stift - lang,
GTIN (EAN)	4008190109042	verzinkt, Klemmbereich, max. : 0.25 mm ²
VPE	250 ST	
Art	CSL1,6R14-12 SN I3,5	Ausführung
Best.-Nr.	1565780000	Leiterplattensteckverbinder, Crimpkontakt, Bandware, Stift - lang,
GTIN (EAN)	4008190056735	verzinkt, Klemmbereich, max. : 2.5 mm ²
VPE	4000 ST	
Art	CSL1,6R18-16 AU,75 I2,5	Ausführung
Best.-Nr.	1565790000	Leiterplattensteckverbinder, Crimpkontakt, Bandware, Stift - lang,
GTIN (EAN)	4008190021870	vergoldet, Klemmbereich, max. : 1.5 mm ²
VPE	5000 ST	
Art	CSL1,6R18-16 SN I2,5	Ausführung
Best.-Nr.	1565810000	Leiterplattensteckverbinder, Crimpkontakt, Bandware, Stift - lang,
GTIN (EAN)	4008190056803	verzinkt, Klemmbereich, max. : 1.5 mm ²
VPE	5000 ST	
Art	CSL1,6R18-16 SN I3,5	Ausführung
Best.-Nr.	1582360000	Leiterplattensteckverbinder, Crimpkontakt, Bandware, Stift - lang,
GTIN (EAN)	4008190063214	verzinkt, Klemmbereich, max. : 1.5 mm ²
VPE	4000 ST	
Art	CSL1,6R22-20 AU,75 I2,5	Ausführung
Best.-Nr.	1565820000	Leiterplattensteckverbinder, Crimpkontakt, Bandware, Stift - lang,
GTIN (EAN)	4008190130732	vergoldet, Klemmbereich, max. : 0.5 mm ²
VPE	5000 ST	

Zubehör

Art	CSL1,6R22-20 SN I1,8	Ausführung
Best.-Nr.	1565870000	Leiterplattensteckverbinder, Crimpkontakt, Bandware, Stift - lang,
GTIN (EAN)	4008190086596	verzinnt, Klemmbereich, max. : 0.5 mm ²
VPE	5000 ST	
Art	CSL1,6R26-24 SN I1,4	Ausführung
Best.-Nr.	1565900000	Leiterplattensteckverbinder, Crimpkontakt, Bandware, Stift - lang,
GTIN (EAN)	4008190139797	verzinnt, Klemmbereich, max. : 0.25 mm ²
VPE	5000 ST	