

IE-SW-BL08-6TX-2SCS

Weidmüller Interface GmbH & Co. KG
 Klingenbergstraße 26
 D-32758 Detmold
 Germany

www.weidmueller.com

Produktbild



- Varianten mit 5 und 8-Ports
- Varianten für Gigabit Ethernet
- Robustes Metallgehäuse
- Kompaktes Design
- Zwei redundante Spannungseingänge 12/24/48 V DC
- Varianten mit Kupfer und Glasfaser-Schnittstelle (Multi-mode und Singlemode)
- Umfangreiche Zulassungen: CE, FCC, cULus, Class I Div. 2 / ATEX Zone 2, DNV-GL

Allgemeine Bestelldaten

Ausführung	Netzwerk Switch, unmanaged, Fast Ethernet, Anzahl Ports: 6x RJ45, 2 * SC Single-mode, IP30, -10 °C...60 °C
Best.-Nr.	1412110000
Art	IE-SW-BL08-6TX-2SCS
GTIN (EAN)	4050118212679
VPE	1 ST
Lieferstatus	Dieser Artikel ist demnächst nicht mehr lieferbar.
Lieferbar bis	2027-01-30T00:00:00+01:00
Produktalternative	IE-SW-BLB-08-6TX-2FESFP

Erstellungs-Datum 25.02.2026 03:51:08 MEZ

Katalogstand / Zeichnungen

Technische Daten

Zulassungen

Zulassungen



ROHS	Konform
UL File Number Search	UL Webseite
Zertifikat-Nr. (cULus)	E141197
Zertifikat-Nr. (cULusEX)	E223527

Abmessungen und Gewichte

Tiefe	70 mm	Tiefe (inch)	2.7559 inch
Höhe	115 mm	Höhe (inch)	4.5275 inch
Breite	50 mm	Breite (inch)	1.9685 inch
Nettogewicht	275 g		

Temperaturen

Lagertemperatur	-40 °C...85 °C	Betriebstemperatur	-10 °C...60 °C
Feuchtigkeit	5 bis 95 % (nicht kondensierend)		

Umweltanforderungen

RoHS-Konformitätsstatus	Konform mit Ausnahme
RoHS-Ausnahme (falls zutreffend/bekannt)	7a, 7cl
REACH SVHC	Lead 7439-92-1
SCIP	9229992a-00b9-4096-8962-200a7f33e289

EMV-Konformität und Zulassungen

Explosionsgefährdete Bereiche	UL/cUL, Class I Division 2, Groups A, B, C und D, ATEX Zone 2 Ex ec IIC T4 Gc, EN IEC 60079-0, EN IEC 60079-7	Freier Fall	Gemäß IEC 60068-2-32
EMV-Normen	EN 55032, EN 55035, FCC Part 15 Subpart B Class A, IEC 61000-4-2 ESD: Contact: 6 kV; Air: 8 kV, IEC 61000-4-3 RS: 80 MHz - 6 GHz: 10 V/m, IEC 61000-4-4 EFT: Power: 2 kV; Signal: 2 kV, IEC 61000-4-5 Surge: Power: 2 kV; Signal: 1 kV, IEC 61000-4-6 CS: 10 V, IEC 61000-4-8 PFMF: 100A/m	Vibration	gemäß IEC 60068-2-6
Schock	gemäß IEC 60068-2-27	Sicherheitsnorm	UL508

Garantie

Zeitraum	5 Jahre
----------	---------

Technische Daten

Glasfaseroptik-Transceiver-Eigenschaften

Übertragungsrate	100 Mbps	
Transceiver Typ	Singlemode	
Steckverbindertyp	SC-Duplex	
Übertragungslänge, typ.	40 km	
Wellenlänge	typ.	1310 nm
	Wellenlänge	TX
	min.	1280 nm
	max.	1340 nm
	Wellenlänge	RX
	min.	1100 nm
Eingangsleistung	min.	-34 dBm
	max.	-3 dBm
Übertragungsleistung	min.	-5 dBm
	max.	0 dBm
Link-Budget	29 dB	
Hinweis	Wenn Sie einen Singlemode-Glasfaser-Transceiver über eine kurze Entfernung anschließen, empfehlen wir die Verwendung eines Dämpfungsglieds, um zu verhindern, dass der Transceiver durch übermäßige optische Leistung beschädigt wird.	

MTBF

MTBF	Entsprechend Norm	Telcordia (Bellcore), GB
	Betriebszeit (Stunden), min.	2428212 h

Schnittstellen

Glasfaser-Ports	100BaseFX Ports (SC-Anschluss), Singlemode	RJ45-Ports	10/100BaseT(X), auto negotiation, Voll-/Halbduplex-Modus, Auto MDI/MDI-X-Anschluss
Funktion DIP-Schalter	1x für Aktivierung/Deaktivierung des Broadcast Storm-Schutz	Anzahl Ports	6x RJ45, 2 * SC Singlemode
LED-Anzeige	PWR1, PWR2, 10/100M (TP-Port), 100M (Glasfaser-Port).		

Spannungsversorgung

Verpolungsschutz	vorhanden	
Versorgungsspannung	12/24/48 V DC, 2 redundante Eingänge	
Stromaufnahme	0,22 A bei 24 V	
Überstromschutz	1,1 A	
Anschluss	1 abnehmbarer 4-poliger Klemmenblock	
Versorgungsspannungsbereich	Spannungsart	DC
	Spannung, min.	9.6 V
	Spannung, max.	60 V

Switch Eigenschaften

Größe der MAC-Tabelle	2 K	Paketpuffergröße	768 kBit
Bandbreite Rückwandbus	1.6 Gbit/s		

Technische Daten

Technische Daten

Gehäusebasismaterial	Aluminium	Montageart	Tragschiene
Schutzart	IP30	Geschwindigkeit	Fast Ethernet
Switch	unmanaged		

Technologie

Datenvermittlung	Store and Forward	Flusssteuerung	IEEE 802.3x Flusssteuerung, Back- Pressure-Flusssteuerung
Standard	IEEE 802.3 for 10BaseT, IEEE 802.3u for 100BaseT(X) and 100BaseFX, IEEE 802.3x for flow control		

Umgebungsbedingungen

Betriebstemperatur, max.	60 °C	Betriebstemperatur, min.	-10 °C
Feuchtigkeit	5 bis 95 % (nicht kondensierend)	Lagertemperatur, max.	85 °C
Lagertemperatur, min.	-40 °C		

Klassifikationen

ETIM 8.0	EC000734	ETIM 9.0	EC000734
ETIM 10.0	EC000734	ECLASS 14.0	19-17-04-02
ECLASS 15.0	19-17-04-02		

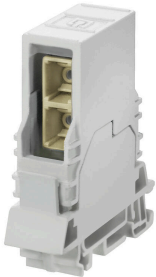
IE-SW-BL08-6TX-2SCS

Weidmüller Interface GmbH & Co. KG
 Klingenbergstraße 26
 D-32758 Detmold
 Germany

www.weidmueller.com

Zubehör

SC-Duplex



Tragschienenoutlet, Ausführung Kupplung SC-Duplex gemäß IEC 61754-4

Allgemeine Bestelldaten

Art	IE-TO-SCD-SM	Ausführung
Best.-Nr.	8946980000	Tragschienen-Outlet, LWL, SC-Duplex, Singlemode, IP20
GTIN (EAN)	4032248734993	
VPE	1 ST	

Montagesatz für 19" Rack-Montage

- Zur Montage hutschienenbasierter Geräte in 19" Racks



Allgemeine Bestelldaten

Art	RM-KIT	Ausführung
Best.-Nr.	1241440000	Kit for 19"-rack mounting
GTIN (EAN)	4050118029154	
VPE	1 ST	

Ethernet



- Geeignet für Cat. 5 (bis 100 MHz) und Cat. 6 (bis 250 MHz Class E)
- Geeignet für PoE+ (entsprechend IEEE 802.3at, IEEE 802.3bt Typ 3 und 4)
- Schutz aller Adernpaare
- Anschluss über RJ45 Buchsen
- Metallgehäuse

Allgemeine Bestelldaten

Art	VDATA CAT6	Ausführung
Best.-Nr.	1348590000	Terminal rail fixing, Surge protection, Cat.6, PoE, 802.3 bt at Type 1, 802.3 bt at Type 2, 802.3 bt at Type 3, 802.3 bt at Type 4
GTIN (EAN)	4050118153002	
VPE	1 ST	