

## IE-SW-BL08-6TX-2SCS

**Weidmüller Interface GmbH & Co. KG**  
 Klingenbergstraße 26  
 D-32758 Detmold  
 Germany

www.weidmueller.com

### Produktbild



- Varianten mit 5 und 8-Ports
- Varianten für Gigabit Ethernet
- Robustes Metallgehäuse
- Kompaktes Design
- Zwei redundante Spannungseingänge 12/24/48 V DC
- Varianten mit Kupfer und Glasfaser-Schnittstelle (Multi-mode und Singlemode)
- Umfangreiche Zulassungen: CE, FCC, cULus, Class I Div. 2 / ATEX Zone 2, DNV-GL

### Allgemeine Bestelldaten

Ausführung	Netzwerk Switch, unmanaged, Fast Ethernet, Anzahl Ports: 6x RJ45, 2 * SC Single-mode, IP30, -10 °C...60 °C
Best.-Nr.	<a href="#">1412110000</a>
Art	IE-SW-BL08-6TX-2SCS
GTIN (EAN)	4050118212679
VPE	1 ST
Lieferstatus	Dieser Artikel ist demnächst nicht mehr lieferbar.
Datum der letzten Bestellung	2027-01-30T00:00:00+01:00
Produktalternative	<a href="#">IE-SW-BLB-08-6TX-2FESFP</a>

## Technische Daten

### Zulassungen

Zulassungen



ROHS	Konform
UL File Number Search	<a href="#">UL Webseite</a>
Zertifikat-Nr. (cULus)	E141197
Zertifikat-Nr. (cULusEX)	E223527

### Abmessungen und Gewichte

Tiefe	70 mm	Tiefe (inch)	2.7559 inch
Höhe	115 mm	Höhe (inch)	4.5275 inch
Breite	50 mm	Breite (inch)	1.9685 inch
Nettogewicht	275 g		

### Temperaturen

Lagertemperatur	-40 °C...85 °C	Betriebstemperatur	-10 °C...60 °C
Feuchtigkeit	5 bis 95 % (nicht kondensierend)		

### Umweltanforderungen

RoHS-Konformitätsstatus	Konform mit Ausnahme
RoHS-Ausnahme (falls zutreffend/bekannt)	7a, 7cl
REACH SVHC	Lead 7439-92-1
SCIP	9229992a-00b9-4096-8962-200a7f33e289

### EMV-Konformität und Zulassungen

Explosionsgefährdete Bereiche	UL/cUL, Class I Division 2, Groups A, B, C und D, ATEX Zone 2 Ex ec IIC T4 Gc, EN IEC 60079-0, EN IEC 60079-7	Freier Fall	Gemäß IEC 60068-2-32
EMV-Normen	EN 55032, EN 55035, FCC Part 15 Subpart B Class A, IEC 61000-4-2 ESD: Contact: 6 kV; Air: 8 kV, IEC 61000-4-3 RS: 80 MHz - 6 GHz: 10 V/m, IEC 61000-4-4 EFT: Power: 2 kV; Signal: 2 kV, IEC 61000-4-5 Surge: Power: 2 kV; Signal: 1 kV, IEC 61000-4-6 CS: 10 V, IEC 61000-4-8 PFMF: 100A/m	Vibration	gemäß IEC 60068-2-6
Schock	gemäß IEC 60068-2-27	Sicherheitsnorm	UL508

### Garantie

Zeitraum	5 Jahre
----------	---------

## Technische Daten

### Glasfaseroptik-Transceiver-Eigenschaften

Übertragungsrate	100 Mbps	
Transceiver Typ	Singlemode	
Steckverbindertyp	SC-Duplex	
Übertragungslänge, typ.	40 km	
Wellenlänge	typ.	1310 nm
	Wellenlänge	TX
	min.	1280 nm
	max.	1340 nm
	Wellenlänge	RX
	min.	1100 nm
Eingangleistung	min.	-34 dBm
	max.	-3 dBm
Übertragungsleistung	min.	-5 dBm
	max.	0 dBm
Link-Budget	29 dB	
Hinweis	Wenn Sie einen Singlemode-Glasfaser-Transceiver über eine kurze Entfernung anschließen, empfehlen wir die Verwendung eines Dämpfungsglieds, um zu verhindern, dass der Transceiver durch übermäßige optische Leistung beschädigt wird.	

### MTBF

MTBF	Entsprechend Norm	Telcordia (Bellcore), GB
	Betriebszeit (Stunden), min.	2428212 h

### Schnittstellen

Glasfaser-Ports	100BaseFX Ports (SC-Anschluss), Singlemode	RJ45-Ports	10/100BaseT(X), auto negotiation, Voll-/Halbduplex-Modus, Auto MDI/MDI-X-Anschluss
Funktion DIP-Schalter	1x für Aktivierung/Deaktivierung des Broadcast Storm-Schutz	Anzahl Ports	6x RJ45, 2 * SC Singlemode
LED-Anzeige	PWR1, PWR2, 10/100M (TP-Port), 100M (Glasfaser-Port).		

### Spannungsversorgung

Verpolungsschutz	vorhanden	
Versorgungsspannung	12/24/48 V DC, 2 redundante Eingänge	
Stromaufnahme	0,22 A bei 24 V	
Überstromschutz	1,1 A	
Anschluss	1 abnehmbarer 4-poliger Klemmenblock	
Versorgungsspannungsbereich	Spannungsart	DC
	Spannung, min.	9.6 V
	Spannung, max.	60 V

### Switch Eigenschaften

Größe der MAC-Tabelle	2 K	Paketpuffergröße	768 kBit
Bandbreite Rückwandbus	1.6 Gbit/s		

## Technische Daten

### Technische Daten

Gehäusebasismaterial	Aluminium	Montageart	Tragschiene
Schutzart	IP30	Geschwindigkeit	Fast Ethernet
Switch	unmanaged		

### Technologie

Datenvermittlung	Store and Forward	Flusssteuerung	IEEE 802.3x Flusssteuerung, Back- Pressure-Flusssteuerung
Standard	IEEE 802.3 for 10BaseT, IEEE 802.3u for 100BaseT(X) and 100BaseFX, IEEE 802.3x for flow control		

### Umgebungsbedingungen

Betriebstemperatur, max.	60 °C	Betriebstemperatur, min.	-10 °C
Feuchtigkeit	5 bis 95 % (nicht kondensierend)	Lagertemperatur, max.	85 °C
Lagertemperatur, min.	-40 °C		

### Klassifikationen

ETIM 8.0	EC000734	ETIM 9.0	EC000734
ETIM 10.0	EC000734	ECLASS 14.0	19-17-04-02
ECLASS 15.0	19-17-04-02		

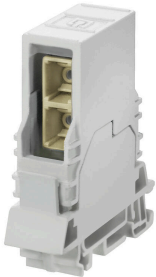
## IE-SW-BL08-6TX-2SCS

**Weidmüller Interface GmbH & Co. KG**  
 Klingenbergstraße 26  
 D-32758 Detmold  
 Germany

www.weidmueller.com

## Zubehör

### SC-Duplex



Tragschienenoutlet, Ausführung Kupplung SC-Duplex gemäß IEC 61754-4

#### Allgemeine Bestelldaten

Art	IE-TO-SCD-SM	Ausführung
Best.-Nr.	<a href="#">8946980000</a>	Tragschienen-Outlet, LWL, SC-Duplex, Singlemode, IP20
GTIN (EAN)	4032248734993	
VPE	1 ST	

### Montagesatz für 19" Rack-Montage

- Zur Montage hutschienenbasierter Geräte in 19" Racks



#### Allgemeine Bestelldaten

Art	RM-KIT	Ausführung
Best.-Nr.	<a href="#">1241440000</a>	Kit for 19"-rack mounting
GTIN (EAN)	4050118029154	
VPE	1 ST	

### Ethernet



- Geeignet für Cat. 5 (bis 100 MHz) und Cat. 6 (bis 250 MHz Class E)
- Geeignet für PoE+ (entsprechend IEEE 802.3at, IEEE 802.3bt Typ 3 und 4)
- Schutz aller Adernpaare
- Anschluss über RJ45 Buchsen
- Metallgehäuse

#### Allgemeine Bestelldaten

Art	VDATA CAT6	Ausführung
Best.-Nr.	<a href="#">1348590000</a>	Tragschienenbefestigung, Überspannungsschutz, Cat.6, PoE, 802.3
GTIN (EAN)	4050118153002	bt bei Typ 1, 802.3 bt bei Typ 2, 802.3 bt bei Typ 3, 802.3 bt bei Typ
VPE	1 ST	4