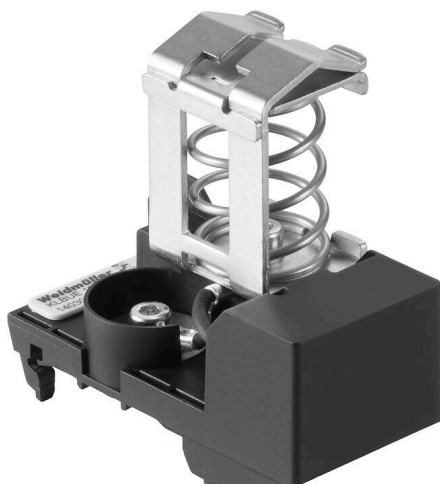


KLBUE 10-20 RC TS27**Weidmüller Interface GmbH & Co. KG**

Klingenbergstraße 26

D-32758 Detmold

Germany

www.weidmueller.com**Produktbild**

Mit unserem vielfältigen Angebot an Schirmanschlüssen KLBÜ realisieren Sie flexibel eine selbstnachstellende Schirmkontaktierung – und sorgen für einen störungsfreien Anlagenbetrieb.

Allgemeine Bestelldaten

Ausführung	Klemmbügel, Klemmbügel für Schirmanschluss, PA 66 GF 30
Best.-Nr.	1403050000
Art	KLBUE 10-20 RC TS27
GTIN (EAN)	4050118204773
VPE	1 ST

KLBUE 10-20 RC TS27

Weidmüller Interface GmbH & Co. KG

Klingenbergstraße 26

D-32758 Detmold

Germany

www.weidmueller.com

Technische Daten

Zulassungen

ROHS	Konform
------	---------

Abmessungen und Gewichte

Tiefe	63.6 mm	Tiefe (inch)	2.5039 inch
Höhe	67.5 mm	Höhe (inch)	2.6575 inch
Breite	39.6 mm	Breite (inch)	1.5591 inch
Nettogewicht	99 g		

Temperaturen

Lagertemperatur	-25 °C...55 °C	Umgebungstemperatur	-5 °C...40 °C
Dauergebrauchstemperatur, min.	-25 °C	Dauergebrauchstemperatur, max.	105 °C

Umweltanforderungen

RoHS-Konformitätsstatus	Konform mit Ausnahme
RoHS-Ausnahme (falls zutreffend/ bekannt)	6c
REACH SVHC	Lead 7439-92-1
SCIP	6fc8563f-82a2-46cf-b3da-0e2c7ddd4382

Allgemeines

Einbauhinweis	Direktmontage	Tragschiene	TS 27
---------------	---------------	-------------	-------

Bemessungsdaten

Bemessungsquerschnitt	20 mm ²	Bemessungsspannung	230 V
-----------------------	--------------------	--------------------	-------

Klemmbare Leiter (Bemessungsanschluss)

Abisolierlänge	30 mm	Anschlussart	Federanschluss
Anzahl Anschlüsse	1	Kabeldurchmesser, max.	20 mm
Kabeldurchmesser, min.	10 mm	Leiteranschlussquerschnitt, mehrdrähtig, 20 mm ² max.	
Leiteranschlussquerschnitt, mehrdrähtig, 10 mm ² min.			

Systemkennwerte

Ausführung	für Schirmanschluss, mit Widerstand	Abschlussplatte erforderlich	Nein
Tragschiene	TS 27		

Werkstoffdaten

Werkstoff	PA 66 GF 30	Farbe	schwarz, silbergrau
Brennbarkeitsklasse nach UL 94	V-0		

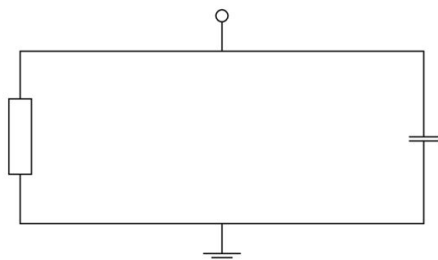
weitere technische Daten

Einbauhinweis	Direktmontage	explosionsgeprüfte Ausführung	Nein
Montageart	gerastet		

Technische Daten**Klassifikationen**

ETIM 8.0	EC002020	ETIM 9.0	EC002020
ETIM 10.0	EC002020	ECLASS 14.0	27-25-01-20
ECLASS 15.0	27-25-01-20		

Zeichnungen



KLBUE 10-20 RC TS27

Weidmüller Interface GmbH & Co. KG

Klingenbergstraße 26

D-32758 Detmold

Germany

www.weidmueller.com

Zubehör

Stahl



Die Stahltragschiene ist die meistverbreitete Tragschiene am Markt. Sie hat unter den metallischen Tragschienen zusammen mit Edelstahl die geringste Kurzschlussfestigkeit.

Allgemeine Bestelldaten

Art	TS 27X12.5M/ST/F.ZN	Ausführung
Best.-Nr.	1802690000	Tragschiene, Tragschienen, Stahl, verzinkt, Breite: 2000 mm, Höhe:
GTIN (EAN)	4032248257201	27 mm, Tiefe: 12.5 mm
VPE	10 M	

Neutral hinterklebt



SM ist ein MultiCard Markierer zur Identifizierung von Befehls- und Meldegeräten. Die Schilder werden in die Halter eingerastet oder mit der bereits aufgetragenen Klebefolie befestigt. Mit den Beschriftungssystemen PrintJet CONNECT oder Plotter lassen sich individuelle Schilder erstellen.

- Bedarfsgerechte und schnelle Eigenfertigung
- Keine Lagerhaltung von teuren Standardschildern erforderlich
- Hochresistente Druckqualität mit dem PrintJet als Gravierersatz
- Für extreme Ansprüche empfehlen wir die Schutzfolie ETO SM
- Halter sind einsetzbar für Drucktaster Ø 22 mm oder 30 mm von Siemens, ABB, Moeller und Télémecanique

Für Sonderdruck: Bitte senden Sie uns für ihre Beschriftungsvorgaben eine Datei unserer Beschriftungssoftware M-Print PRO oder M-Print PRO Online (ohne Installation).

Allgemeine Bestelldaten

Art	SM 27/8 K MC NE WS	Ausführung
Best.-Nr.	1812630000	SwitchMark, Gerätemarkierer, 8 x 27 mm, weiß
GTIN (EAN)	4032248296033	
VPE	80 ST	

KLBUE 10-20 RC TS27

Weidmüller Interface GmbH & Co. KG
Klingenbergstraße 26
D-32758 Detmold
Germany

www.weidmueller.com

Zubehör

Schienenhalter



Für die einfache Handhabung und auch Ergänzung unserer Produkte, bieten wir ein breites Portfolio an Montagehilfen an. Von verschiedenen Werkzeugen über Isolierhülsen bis hin zu verschiedener Schrauben, sind unsere Komponenten bis ins Detail aufeinander abgestimmt und erleichtern Ihnen so die Montage unter Einhaltung der jeweiligen Normen und Schutzbestimmungen.

Allgemeine Bestelldaten

Art	BTWZ KLBUE	Ausführung
Best.-Nr.	1742630000	Werkzeuge, Betätigungswerkzeug
GTIN (EAN)	4008190980764	
VPE	1 ST	

Schlitz-Schraubendreher



Schlitz-Schraubendreher mit Rundklinge, SD DIN 5265, ISO 2380/2, Abtrieb nach DIN 5264, ISO 2380/1, Spitze Chrom Top, SoftFinish-Griff

Allgemeine Bestelldaten

Art	SDS 0.6X3.5X100	Ausführung
Best.-Nr.	9008330000	Schraubendreher, Schraubendreher
GTIN (EAN)	4032248056286	
VPE	1 ST	