

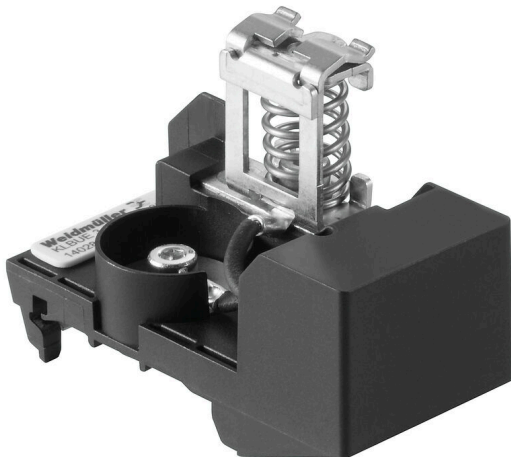
**KLBUE 3-8 RC TS35****Weidmüller Interface GmbH & Co. KG**

Klingenbergstraße 26

D-32758 Detmold

Germany

www.weidmueller.com

**Produktbild**

Mit unserem vielfältigen Angebot an Schirmanschlüssen KLBÜ realisieren Sie flexibel eine selbstnachstellende Schirmkontaktierung – und sorgen für einen störungsfreien Anlagenbetrieb.

**Allgemeine Bestelldaten**

Ausführung	Klemmbügel, Klemmbügel für Schirmanschluss, PA 66 GF 30
Best.-Nr.	<a href="#">1402830000</a>
Art	KLBUE 3-8 RC TS35
GTIN (EAN)	4050118204674
VPE	1 ST

## KLBUE 3-8 RC TS35

**Weidmüller Interface GmbH & Co. KG**  
 Klingenbergstraße 26  
 D-32758 Detmold  
 Germany

www.weidmueller.com

## Technische Daten

### Zulassungen

ROHS	Konform
------	---------

### Abmessungen und Gewichte

Tiefe	50 mm	Tiefe (inch)	1.9685 inch
Höhe	67.5 mm	Höhe (inch)	2.6575 inch
Breite	35 mm	Breite (inch)	1.378 inch
Nettogewicht	61.29 g		

### Temperaturen

Lagertemperatur	-25 °C...55 °C	Umgebungstemperatur	-5 °C...40 °C
Dauergebrauchstemperatur, min.	-25 °C	Dauergebrauchstemperatur, max.	105 °C

### Umweltanforderungen

RoHS-Konformitätsstatus	Konform mit Ausnahme
RoHS-Ausnahme (falls zutreffend/ bekannt)	6c
REACH SVHC	Lead 7439-92-1
SCIP	6fc8563f-82a2-46cf-b3da-0e2c7ddd4382

### Allgemeines

Einbauhinweis	Direktmontage	Tragschiene	TS 35
---------------	---------------	-------------	-------

### Bemessungsdaten

Bemessungsquerschnitt	8 mm <sup>2</sup>	Bemessungsspannung	230 V
-----------------------	-------------------	--------------------	-------

### Klemmbare Leiter (Bemessungsanschluss)

Abisolierlänge	22 mm	Anschlussart	Federanschluss
Anzahl Anschlüsse	1	Kabeldurchmesser, max.	8 mm
Kabeldurchmesser, min.	3 mm	Leiteranschlussquerschnitt, mehrdrähtig, 8 mm <sup>2</sup> max.	
Leiteranschlussquerschnitt, mehrdrähtig, 3 mm <sup>2</sup> min.			

### Systemkennwerte

Ausführung	für Schirmanschluss, mit Widerstand	Abschlussplatte erforderlich	Nein
Tragschiene	TS 35		

### Werkstoffdaten

Werkstoff	PA 66 GF 30	Farbe	schwarz, silbergrau
Brennbarkeitsklasse nach UL 94	V-0		

### weitere technische Daten

Einbauhinweis	Direktmontage	explosionsgeprüfte Ausführung	Nein
Montageart	gerastet		

## Technische Daten

### Klassifikationen

ETIM 8.0	EC002020	ETIM 9.0	EC002020
ETIM 10.0	EC002020	ECLASS 14.0	27-25-01-20
ECLASS 15.0	27-25-01-20		

**Zeichnungen**



## KLBUE 3-8 RC TS35

**Weidmüller Interface GmbH & Co. KG**  
 Klingenbergstraße 26  
 D-32758 Detmold  
 Germany

## Zubehör

www.weidmueller.com

### Stahl



Die Stahltragschiene ist die meistverbreitete Tragschiene am Markt. Sie hat unter den metallischen Tragschienen zusammen mit Edelstahl die geringste Kurzschlussfestigkeit.

### Allgemeine Bestelldaten

Art	TS 35X7.5 2M/ST/ZN	Ausführung
Best.-Nr.	<a href="#">0383400000</a>	Tragschiene, Zubehör, Stahl, verzinkt und passiviert, Breite: 2000 mm,
GTIN (EAN)	4008190088026	Höhe: 35 mm, Tiefe: 7.5 mm
VPE	40 M	
Art	TS 35X7.5/LL 2M/ST/ZN	Ausführung
Best.-Nr.	<a href="#">0514500000</a>	Tragschiene, Zubehör, Stahl, verzinkt und passiviert, Breite: 2000 mm,
GTIN (EAN)	4008190046019	Höhe: 35 mm, Tiefe: 7.5 mm
VPE	40 M	
Art	TS 35X15/2.3 2M/ST/ZN	Ausführung
Best.-Nr.	<a href="#">0498000000</a>	Tragschiene, Zubehör, Stahl, verzinkt und passiviert, Breite: 2000 mm,
GTIN (EAN)	4008190042493	Höhe: 35 mm, Tiefe: 15 mm
VPE	20 M	
Art	TS 35X15/LL 2M/ST/ZN	Ausführung
Best.-Nr.	<a href="#">0236500000</a>	Tragschiene, Zubehör, Stahl, verzinkt und passiviert, Breite: 2000 mm,
GTIN (EAN)	4008190183967	Höhe: 35 mm, Tiefe: 15 mm
VPE	20 M	

### Neutral hinterklebt



SM ist ein MultiCard Markierer zur Identifizierung von Befehls- und Meldegeräten. Die Schilder werden in die Halter eingerastet oder mit der bereits aufgetragenen Klebefolie befestigt. Mit den Beschriftungssystemen PrintJet CONNECT oder Plotter lassen sich individuelle Schilder erstellen.

- Bedarfsgerechte und schnelle Eigenfertigung
  - Keine Lagerhaltung von teuren Standardschildern erforderlich
  - Hochresistente Druckqualität mit dem PrintJet als Graviersatz
  - Für extreme Ansprüche empfehlen wir die Schutzfolie ETO SM
  - Halter sind einsetzbar für Drucktaster Ø 22 mm oder 30 mm von Siemens, ABB, Moeller und Télémecanique
- Für Sonderdruck: Bitte senden Sie uns für ihre Beschriftungsvorgaben eine Datei unserer Beschriftungssoftware M-Print PRO oder M-Print PRO Online (ohne Installation).

## KLBUE 3-8 RC TS35

**Weidmüller Interface GmbH & Co. KG**  
 Klingenbergstraße 26  
 D-32758 Detmold  
 Germany

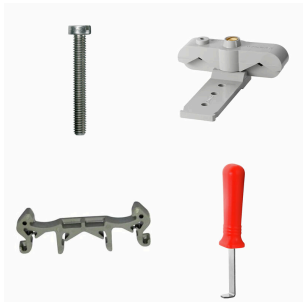
www.weidmueller.com

## Zubehör

### Allgemeine Bestelldaten

Art	SM 27/8 K MC NE WS	Ausführung
Best.-Nr.	<a href="#">1812630000</a>	SwitchMark, Gerätemarkierer, 8 x 27 mm, weiß
GTIN (EAN)	4032248296033	
VPE	80 ST	

### Schienenhalter

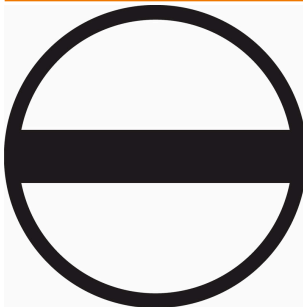


Für die einfache Handhabung und auch Ergänzung unserer Produkte, bieten wir ein breites Portfolio an Montagehilfen an. Von verschiedenen Werkzeugen über Isolierhülsen bis hin zu verschiedener Schrauben, sind unsere Komponenten bis ins Detail aufeinander abgestimmt und erleichtern Ihnen so die Montage unter Einhaltung der jeweiligen Normen und Schutzbestimmungen.

### Allgemeine Bestelldaten

Art	BTWZ KLBUE	Ausführung
Best.-Nr.	<a href="#">1742630000</a>	Werkzeuge, Betätigungswerkzeug
GTIN (EAN)	4008190980764	
VPE	1 ST	

### Schlitz-Schraubendreher



Schlitz-Schraubendreher mit Rundklinge, SD DIN 5265, ISO 2380/2, Abtrieb nach DIN 5264, ISO 2380/1, Spitze Chrom Top, SoftFinish-Griff

### Allgemeine Bestelldaten

Art	SDS 0.6X3.5X200	Ausführung
Best.-Nr.	<a href="#">9010110000</a>	Schraubendreher, Schraubendreher
GTIN (EAN)	4032248300754	
VPE	1 ST	
Art	SDS 1.2X6.5X150	Ausführung
Best.-Nr.	<a href="#">9009010000</a>	Schraubendreher, Schraubendreher
GTIN (EAN)	4032248266869	
VPE	1 ST	