

IE-AD-M12XRJ45-180**Weidmüller Interface GmbH & Co. KG**

Klingenbergstraße 26

D-32758 Detmold

Germany

www.weidmueller.com**Allgemeine Bestelldaten**

Ausführung	Adapter, RJ45, M12, Cat.6A / Class EA (ISO/IEC 11801 2010), IP67, M12-Buchse auf RJ45-Buchse
Best.-Nr.	1400620000
Art	IE-AD-M12XRJ45-180
GTIN (EAN)	4050118202526
VPE	1 ST

Technische Daten

Zulassungen

Zulassungen



ROHS	Konform
UL File Number Search	UL Webseite
Zertifikat-Nr. (cULus)	E316369

Abmessungen und Gewichte

Wandstärke, min.	0.9 mm	Wandstärke, max.	3 mm
Nettogewicht	40.48 g		

Temperaturen

Lagertemperatur	Betriebstemperatur	-25 °C...85 °C
Verlegetemperatur		

Umweltanforderungen

RoHS-Konformitätsstatus	Konform mit Ausnahme
RoHS-Ausnahme (falls zutreffend/ bekannt)	6c
REACH SVHC	Lead 7439-92-1
SCIP	67cf1078-beca-4687-860b-dc475a6ec24a

Technische Daten Freikonfektionierbare Steckverbinder

Polzahl	8	Codierung	X-codiert
Kontaktoberfläche	vergoldet	Gehäusebasismaterial	Zinkdruckguss
Isolationswiderstand	100 MΩ	Kategorie	Cat.6A / Class EA (ISO/ IEC 11801 2010)
Kontaktmaterial	Kupferlegierung	Nennspannung	50 V
Schutzart	IP67	Steckzyklen	≥ 100 (M12), 750 (RJ45)

Allgemeine Daten

Polzahl	8	Anschluss 1	RJ45
Anschluss 2	M12	Artikelbeschreibung	Adapter, gerade
Aufbau	M12-Buchse auf RJ45- Buchse	Gehäusebasismaterial	Zinkdruckguss
Kategorie	Cat.6A / Class EA (ISO/ IEC 11801 2010)	Anschlussgewinde	M12
Kontaktmaterial	Kupferlegierung	Kontaktfläche	vergoldet
Schirmung	360°-Schirmkontakt	Schutzart	IP67
Steckzyklen	≥ 100 (M12), 750 (RJ45)		

Elektrische Eigenschaften

Isolationswiderstand	100 MΩ	Nennspannung	50 V
----------------------	--------	--------------	------

Normen

Steckverbinder Norm	IEC 61076-2-109, IEC 60603-7-51
---------------------	------------------------------------

Technische Daten

Technische Daten Allgemein

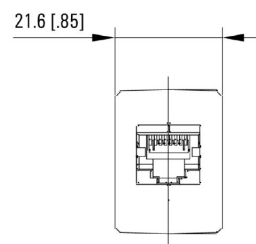
Polzahl	8	Codierung	X-codiert
Anschlussgewinde	M12	Kontakttoberfläche	vergoldet
Gehäusebasismaterial	Zinkdruckguss	Isolationswiderstand	100 MΩ
Kontaktmaterial	Kupferlegierung	Nennspannung	50 V
Schutzart	IP67	Steckzyklen	≥ 100 (M12), 750 (RJ45)

Klassifikationen

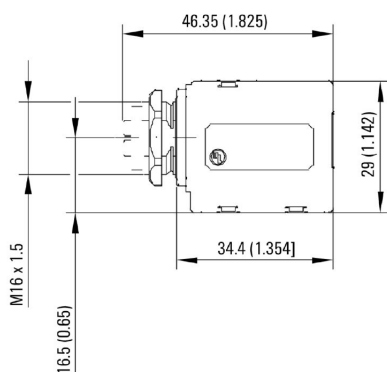
ETIM 8.0	EC000313	ETIM 9.0	EC000313
ETIM 10.0	EC000313	ECLASS 14.0	27-44-03-20
ECLASS 15.0	27-44-03-20		

Zeichnungen

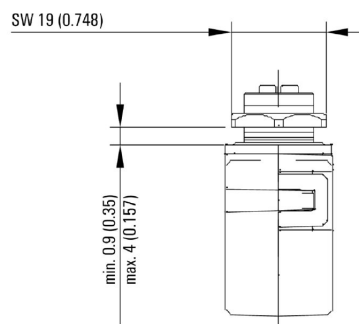
Maßzeichnung



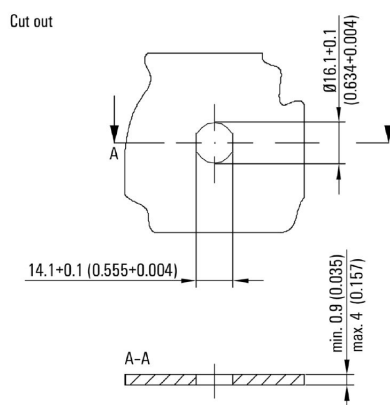
Maßzeichnung



Maßzeichnung



Montageausschnitt



Zeichnungen

Beschaltung

