

CH20M17 S PPP TYL 2083

Weidmüller Interface GmbH & Co. KG
 Klingenbergstraße 26
 D-32758 Detmold
 Germany

www.weidmueller.com

Produktbild



Das Seiten-Element des CH20M Gehäuses bietet Ihnen die Möglichkeit eines individuellen Aufbaus, der sich flexibel an Ihre Bedürfnisse anpassen lässt. Ein besonders praktischer Vorteil ist, dass nicht benötigte Steckplätze einfach durch Abdeckungen verschlossen werden können. Dies sorgt nicht nur für eine saubere und aufgeräumte Optik, sondern schützt auch vor Staub und anderen Umwelteinflüssen. Nutzen Sie die Vielseitigkeit des CH20M Gehäuses, um Ihre Projekte effizient und nach Ihren Vorstellungen zu gestalten!

Allgemeine Bestelldaten

Ausführung	Seitenelement, OMNIMATE Housing - Serie CH20M verkehrsgelb, Seitenelement, Breite: 17.5 mm
Best.-Nr.	1395730000
Art	CH20M17 S PPP TYL 2083
GTIN (EAN)	4050118196238
VPE	12 ST

CH20M17 S PPP TYL 2083

Weidmüller Interface GmbH & Co. KG
 Klingenbergstraße 26
 D-32758 Detmold
 Germany

www.weidmueller.com

Technische Daten

Zulassungen

ROHS	Konform
------	---------

Abmessungen und Gewichte

Tiefe	105.5 mm	Tiefe (inch)	4.1535 inch
Höhe	22.8 mm	Höhe (inch)	0.8976 inch
Breite	17.5 mm	Breite (inch)	0.689 inch
Nettogewicht	11.6 g		

Temperaturen

Umgebungstemperatur	-25 °C...85 °C	Einsatztemperaturbereich	-40...120 °C
Feuchtigkeit	5...93 % rel. Feuchte, Tu = 40 °C, keine Betauung		

Umweltanforderungen

RoHS-Konformitätsstatus	Konform ohne Ausnahme
REACH SVHC	Keine SVHC über 0,1 Gew.-%

Werkstoffdaten

Brennbarkeitsklasse nach UL 94	V-0	Isolierstoff	PA 66 GF 30
Isolierstoffgruppe	I	Oberfläche	unbehandelt
Werkstoff	Kunststoff	Kriechstromfestigkeit (CTI)	600 ≤ CTI

Allgemeine Daten

Farbe	verkehrsgelb	Schutzart	IP20 im verbauten Zustand
Farbtabelle (ähnlich)	RAL 1023	Informationen zur Gesamtbaugruppe, siehe referenzierte Artikel	CH20M17 B BK/OR 2010
Vergießbarkeit	Nein		

Bauteileigenschaften

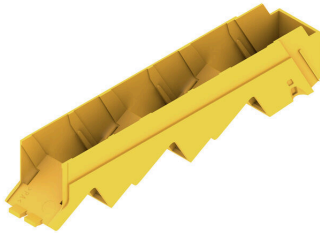
Aussparung als Vorbereitung für Funktionsschnittstelle integriert	Nein	Polzahl, max.	9
Anzahl Lüftungsöffnungen	0	Anzahl Steckplätze für Buchsenstecker	3
Anzahl Anschlussebenen	3		

Klassifikationen

ETIM 8.0	EC001031	ETIM 9.0	EC001031
ETIM 10.0	EC001031	ECLASS 14.0	27-19-06-02
ECLASS 15.0	27-19-06-02		

Zeichnungen

Produktbild



Produktbild



Maßzeichnung

