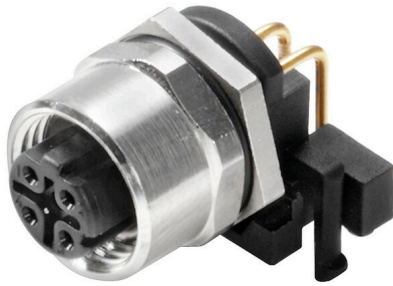


**IE-M12-PCBCE-PANEL-A****Weidmüller Interface GmbH & Co. KG**

Klingenbergstraße 26

D-32758 Detmold

Germany

[www.weidmueller.com](http://www.weidmueller.com)**Allgemeine Bestelldaten**

Ausführung	Leiterplattenanschlusselement M12, Lötanschluss, Cat.5 (ISO/IEC 11801), IP65 gemäß DIN EN 60529
Best.-Nr.	<a href="#">1393470000</a>
Art	IE-M12-PCBCE-PANEL-A
GTIN (EAN)	4050118194241
VPE	10 ST

## IE-M12-PCBCE-PANEL-A

**Weidmüller Interface GmbH & Co. KG**  
 Klingenbergstraße 26  
 D-32758 Detmold  
 Germany

www.weidmueller.com

## Technische Daten

## Zulassungen

ROHS	Konform
------	---------

## Abmessungen und Gewichte

Nettogewicht	10.88 g
--------------	---------

## Temperaturen

Lagertemperatur	Betriebstemperatur	-40 °C...85 °C
Verlegetemperatur		

## Umweltanforderungen

RoHS-Konformitätsstatus	Konform mit Ausnahme
RoHS-Ausnahme (falls zutreffend/ bekannt)	6c
REACH SVHC	Lead 7439-92-1
SCIP	9229992a-00b9-4096-8962-200a7f33e289

## Technische Daten Leiterplattensteckverbinder

Polzahl	4	Codierung	D-codiert
Schutzart	IP65 gemäß DIN EN 60529	Gehäusebasismaterial	CuZn, Polyamid, vernickelt
Anschlussgewinde	M12		

## Allgemeine Daten

Polzahl	4	Anschluss 1	M12
Anschluss 2	Lötanschluss	Artikelbeschreibung	Anschlusselement, verrastbar
Aufbau	Reflow-fähig	Gehäusebasismaterial	CuZn, Polyamid, vernickelt
Kategorie	Cat.5 (ISO/IEC 11801)	Anschlussgewinde	M12
Schutzart	IP65 gemäß DIN EN 60529		

## Wichtiger Hinweis

Hinweise
----------

## Klassifikationen

ETIM 8.0	EC003568	ETIM 9.0	EC003568
ETIM 10.0	EC003568	ECLASS 14.0	27-44-01-10
ECLASS 15.0	27-44-01-10		

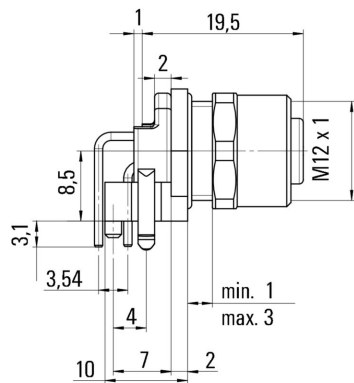
## IE-M12-PCBCE-PANEL-A

**Weidmüller Interface GmbH & Co. KG**  
Klingenbergstraße 26  
D-32758 Detmold  
Germany

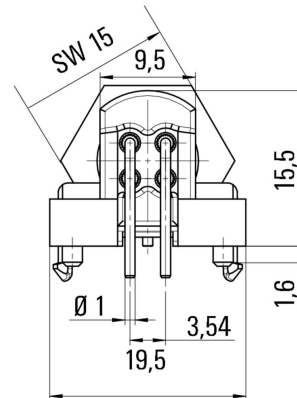
[www.weidmueller.com](http://www.weidmueller.com)

## Zeichnungen

### Maßzeichnung



### Maßzeichnung



### Bohrlochplan

