

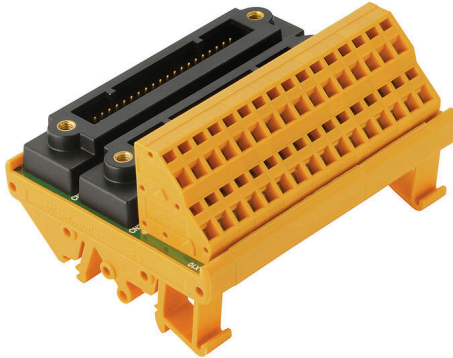
**TBY-RS-AIO-2KS-Z****Weidmüller Interface GmbH & Co. KG**

Klingenbergstraße 26

D-32758 Detmold

Germany

www.weidmueller.com



Analogschnittstellen sind mit 40-poligen Steckverbindern (KS) versehen. Die Versionen mit Trennsteckern und Prüf-abgriffen sind bestens für Spannungs- und Strommes-sungen geeignet. Die Versionen mit nützlichen Zusätz-stiften sind für den Kunden interessant, der mit weiteren Elementen (z. B. Widerstände) Strom/Spannung umwan-deln oder Stromschleifen überwachen will.

**Allgemeine Bestelldaten**

Ausführung	Schnittstelle, RS, 2 x KS (40P), LM2NZF 5.08mm
Best.-Nr.	<a href="#">1371140000</a>
Art	TBY-RS-AIO-2KS-Z
GTIN (EAN)	4050118195217
VPE	1 ST
Lieferstatus	Dieser Artikel ist demnächst nicht mehr lieferbar.
Lieferbar bis	2026-02-10T00:00:00+01:00

## TBY-RS-AIO-2KS-Z

**Weidmüller Interface GmbH & Co. KG**  
 Klingenbergstraße 26  
 D-32758 Detmold  
 Germany

www.weidmueller.com

## Technische Daten

### Zulassungen

Zulassungen



ROHS Konform

### Abmessungen und Gewichte

Tiefe	52 mm	Tiefe (inch)	2.0472 inch
Höhe	70 mm	Höhe (inch)	2.7559 inch
Breite	90 mm	Breite (inch)	3.5433 inch
Nettogewicht	141 g		

### Temperaturen

Lagertemperatur -40...85 °C Betriebstemperatur -25...70 °C

### Umweltanforderungen

RoHS-Konformitätsstatus	Konform mit Ausnahme
RoHS-Ausnahme (falls zutreffend/ bekannt)	6c
REACH SVHC	Lead 7439-92-1
SCIP	f9d70a48-3ece-4d71-ba78-a0d617266ffc

### Allgemeine Angaben

LED-Statusanzeige pro Kanal	Nein	Trennung je Kanal	Nein
Art des Prüfpunktes	Nein	Schalter	No
Sicherung durch Kanal	Nein	Versorgungsspannungs-LED-Status	Nein
Spannungsversorgungssicherung	Nein		

### Anschluss Daten

Anzahl der Pole (Steuerungsseite)	40-poliger Stecker	Anschluss (Feldseite)	LM2NZF 5.08mm
Anschluss (Steuerseite)	2 x KS (40P)		

### Bemessungsdaten

Betriebsspannung	50 V AC / 70 V DC	Max. Strom für Masse	1 A
Maximalstrom pro Kanal	1 A		

### Isolationskoordinaten (EN50178)

Bemessungsisolationsspannung	< 50 V AC	Überspannungskategorie	III
Verschmutzungsgrad	2	Impulsspannungsprüfung (1,2/50µs)	0.8 kV
Durchschlagsfestigkeitsprüfung AC	0.35 kV		

### Anschluss Feld

Leiteranschlussquerschnitt min. AWG	AWG 24	Art der Verbindung	Zugfederanschluss
Hülse mit Kunststoffkragen, max.	1.5 mm <sup>2</sup>	Flexibel mit Hülse, min.	0.25 mm <sup>2</sup>
Flexibel mit Hülse, max.	1.5 mm <sup>2</sup>	Flexibel, max. H05(07) V-K	1.5 mm <sup>2</sup>
Flexibel, min. H05(07) V-K	0.2 mm <sup>2</sup>	Fest, max. H05(07) V-U	2.5 mm <sup>2</sup>

## TBY-RS-AIO-2KS-Z

**Weidmüller Interface GmbH & Co. KG**

Klingenbergstraße 26  
D-32758 Detmold  
Germany

[www.weidmueller.com](http://www.weidmueller.com)

## Technische Daten

Fest, min. H05(07) V-U	0.2 mm <sup>2</sup>	Abisolierlänge	7.5 mm
Klemmbereich, max.	2.5 mm <sup>2</sup>	Klemmbereich, min.	0.13 mm <sup>2</sup>
Leiteranschlussquerschnitt max. AWG	AWG 14		

### Anschluss Versorgung

Art der Verbindung	Zugfederanschluss	Klemmbereich, min.	0.13 mm <sup>2</sup>
Klemmbereich, max.	2.5 mm <sup>2</sup>	Fest, min. H05(07) V-U	0.2 mm <sup>2</sup>
Fest, max. H05(07) V-U	2.5 mm <sup>2</sup>	Flexibel, min. H05(07) V-K	0.2 mm <sup>2</sup>
Flexibel, max. H05(07) V-K	1.5 mm <sup>2</sup>	Flexibel mit Hülse, max.	1.5 mm <sup>2</sup>
Flexibel mit Hülse, min.	0.25 mm <sup>2</sup>	Hülse mit Kunststoffkragen, max.	1.5 mm <sup>2</sup>
Leiteranschlussquerschnitt min. AWG	AWG 14	Leiteranschlussquerschnitt max. AWG	AWG 24
Abisolierlänge	7.5 mm		

### Klassifikationen

ETIM 8.0	EC002780	ETIM 9.0	EC002780
ETIM 10.0	EC002780	ECLASS 14.0	27-14-11-52
ECLASS 15.0	27-14-11-52		

