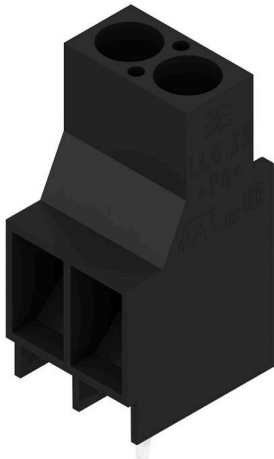


LL 6.35/02/90V 5.0SN BK BX

Weidmüller Interface GmbH & Co. KG
 Klingenbergstraße 26
 D-32758 Detmold
 Germany

www.weidmueller.com

Produktbild



1000 Volt, versetzte Lötstifte, 32 A und 6 mm² Leiterquerschnitt leistet diese Leiterplattenklemme mit bewährtem Zugbügelanschluss im Raster 6,35 mm, Leiterabgangsrichtung in 90°-Ausführung.

Allgemeine Bestelldaten

| | |
|--------------------|--|
| Ausführung | Leiterplattenklemme, 6.35 mm, Polzahl: 2, 90°, Lötstiftlänge (l): 5 mm, verzinkt, schwarz, Zugbügelanschluss, Klemmbereich, max. : 6 mm ² , Box |
| Best.-Nr. | 1356830000 |
| Art | LL 6.35/02/90V 5.0SN BK BX |
| GTIN (EAN) | 4050118214611 |
| VPE | 138 ST |
| Produkt-Kennzahlen | IEC: 1000 V / 32 A / 0.18 - 6 mm ² UL: 600 V / 30 A / AWG 26 - AWG 10 |
| Verpackung | Box |

Technische Daten

Zulassungen

Zulassungen



| | |
|------------------------|-----------------------------|
| ROHS | Konform |
| UL File Number Search | UL Webseite |
| Zertifikat-Nr. (cURus) | E60693 |

Abmessungen und Gewichte

| | | | |
|----------------------|-------------|--------------|-------------|
| Tiefe | 15.85 mm | Tiefe (inch) | 0.624 inch |
| Höhe | 33.5 mm | Höhe (inch) | 1.3189 inch |
| Höhe niedrigstbauend | 28.5 mm | Breite | 13.3 mm |
| Breite (inch) | 0.5236 inch | Nettogewicht | 2.18 g |

Umweltanforderungen

| | |
|-------------------------|----------------------------|
| RoHS-Konformitätsstatus | Konform ohne Ausnahme |
| REACH SVHC | Keine SVHC über 0,1 Gew.-% |

Systemkennwerte

| Produktfamilie | OMNIMATE Signal - Serie LL | Leiteranschlusstechnik | Zugbügelanschluss |
|--|----------------------------|--------------------------------------|-------------------|
| Montage auf der Leiterplatte | THT-Lötanschluss | Leiterabgangsrichtung | 90° |
| Raster in mm (P) | 6.35 mm | Raster in Zoll (P) | 0.250 " |
| Polzahl | 2 | Polreihenzahl | 1 |
| Kundenseitig anreihbar | Nein | Anzahl Reihen | 1 |
| maximal anreihbare Pole je Reihe | 24 | Lötstiftlänge (l) | 5 mm |
| Lötstift-Abmessungen | 1,0 x 0,6 mm | Bestückungsloch-Durchmesser (D) | 1.3 mm |
| Bestückungsloch-Durchmesser Toleranz (D) | + 0,1 mm | Anzahl Lötstifte pro Pol | 1 |
| Schraubendreherklinge | 0,8 x 4,0, PZ 1 | Schraubendreherklinge Norm | DIN 5264 |
| Anzugsdrehmoment, min. | 0.5 Nm | Anzugsdrehmoment, max. | 0.6 Nm |
| Klemmschraube | M 3 | Abisolierlänge | 8 mm |
| L1 in mm | 6.35 mm | L1 in Zoll | 0.250 " |
| Berührungsschutz nach DIN VDE 0470 | IP 20 | Berührungsschutz nach DIN VDE 57 106 | fingersicher |
| Schutzart | IP20 | | |

Werkstoffdaten

| | | | |
|---------------------------------|------------|---------------------------------|--------------------------------|
| Isolierstoff | Wemid (PA) | Farbe | schwarz |
| Farbtabelle (ähnlich) | RAL 9011 | Isolierstoffgruppe | I |
| Kriechstromfestigkeit (CTI) | ≥ 600 | Moisture Level (MSL) | |
| Brennbarkeitsklasse nach UL 94 | V-0 | Kontaktmaterial | Cu-leg |
| Kontaktoberfläche | verzinkt | Beschichtung | 4-6 µm SN |
| Verzinnungsart | matt | Schichtaufbau - Lötanschluss | 2...4 µm Ni / 4...6 µm Sn matt |
| Lagertemperatur, min. | -40 °C | Lagertemperatur, max. | 70 °C |
| Betriebstemperatur, min. | -50 °C | Betriebstemperatur, max. | 120 °C |
| Temperaturbereich Montage, min. | -25 °C | Temperaturbereich Montage, max. | 120 °C |

Technische Daten

Anschließbare Leiter

| | | | |
|--|----------------------------|-------------------------|-------------------------------|
| Klemmbereich, min. | 0.18 mm ² | | |
| Klemmbereich, max. | 6 mm ² | | |
| Leiteranschlussquerschnitt AWG, min. | AWG 26 | | |
| Leiteranschlussquerschnitt AWG, max. | AWG 10 | | |
| eindrätig, min. H05(07) V-U | 0.18 mm ² | | |
| eindrätig, max. H05(07) V-U | 6 mm ² | | |
| mehrdrätig, min. H07V-R | 0.22 mm ² | | |
| mehrdrätig, max. H07V-R | 4 mm ² | | |
| feindrätig, min. H05(07) V-K | 0.22 mm ² | | |
| feindrätig, max. H05(07) V-K | 4 mm ² | | |
| mit AEH mit Kragen DIN 46 228/4, min. | 0.5 mm ² | | |
| mit AEH mit Kragen DIN 46 228/4, max. | 2.5 mm ² | | |
| mit Aderendhülse nach DIN 46 228/1, min. | 0.5 mm ² | | |
| mit Aderendhülse nach DIN 46 228/1, max. | 4 mm ² | | |
| Lehrdorn nach EN 60999 a x b; ø | 3,6 mm x 3,1 mm; 2,7 mm | | |
| Klemmbare Leiter | Leiteranschlussquerschnitt | Typ | feindrätig |
| | | nominal | 0.5 mm ² |
| Aderendhülse | Abisolierlänge | nominal | 10 mm |
| | | Empfohlene Aderendhülse | H0.5/14 OR |
| | | Typ | feindrätig |
| Leiteranschlussquerschnitt | Abisolierlänge | nominal | 10 mm |
| | | Empfohlene Aderendhülse | H0.75/14T HBL |
| | | Typ | feindrätig |
| Aderendhülse | Abisolierlänge | nominal | 10 mm |
| | | Empfohlene Aderendhülse | H1.0/14 GE |
| | | Typ | feindrätig |
| Leiteranschlussquerschnitt | Abisolierlänge | nominal | 10 mm |
| | | Empfohlene Aderendhülse | H1.5/14D SW |
| | | Typ | feindrätig |
| Aderendhülse | Abisolierlänge | nominal | 10 mm |
| | | Empfohlene Aderendhülse | H1.5/7 |
| | | Typ | feindrätig |
| Leiteranschlussquerschnitt | Abisolierlänge | nominal | 7 mm |
| | | Empfohlene Aderendhülse | H2.5/7 |
| | | Typ | feindrätig |
| Aderendhülse | Abisolierlänge | nominal | 7 mm |
| | | Empfohlene Aderendhülse | H2.5/15D BL |
| | | Typ | feindrätig |

Hinweistext Die Länge der Aderendhülse ist in Abhängigkeit vom Produkt und von der jeweiligen Bemessungsspannung auszuwählen., Der Außendurchmesser des Kunststoffkragens sollte nicht größer als das Raster (P) sein.

LL 6.35/02/90V 5.0SN BK BX

Weidmüller Interface GmbH & Co. KG
 Klingenbergstraße 26
 D-32758 Detmold
 Germany

www.weidmueller.com

Technische Daten

Bemessungsdaten nach IEC

| | | | |
|---|------------------------|---|------------------|
| geprüft nach Norm | IEC 60664-1, IEC 61984 | Bemessungsstrom, min. Polzahl (Tu=20°C) | 32 A |
| Bemessungsstrom, max. Polzahl (Tu=20°C) | 32 A | Bemessungsstrom, min. Polzahl (Tu=40°C) | 32 A |
| Bemessungsstrom, max. Polzahl (Tu=40°C) | 32 A | Bemessungsspannung bei Überspannungsk./Verschmutzungsgrad II/2 | 1000 V |
| Bemessungsspannung bei Überspannungsk./Verschmutzungsgrad III/2 | 1000 V | Bemessungsspannung bei Überspannungsk./Verschmutzungsgrad III/3 | 800 V |
| Bemessungsstoßspannung bei Überspannungsk./Verschmutzungsgrad II/2 | 8 kV | Bemessungsstoßspannung bei Überspannungsk./Verschmutzungsgrad III/2 | 8 kV |
| Bemessungsstoßspannung bei Überspannungsk./Verschmutzungsgrad III/3 | 8 kV | Kurzzeitstromfestigkeit | 3 x 1s mit 120 A |

Nenndaten nach CSA

| | | | |
|--------------------------------------|--|--------------------------------------|----------------|
| Institut (CSA) | CSA | Zertifikat-Nr. (CSA) | 200039-1202191 |
| Nennspannung (Use group B / CSA) | 600 V | Nennspannung (Use group C / CSA) | 600 V |
| Nennspannung (Use group D / CSA) | 600 V | Nennstrom (Use group B / CSA) | 30 A |
| Nennstrom (Use group C / CSA) | 30 A | Nennstrom (Use group D / CSA) | 5 A |
| Leiteranschlussquerschnitt AWG, min. | AWG 26 | Leiteranschlussquerschnitt AWG, max. | AWG 10 |
| Hinweis zu den Zulassungswerten | Angaben sind Maximalwerte, Details siehe Zulassungszertifikat. | | |

Nenndaten nach UL 1059

| | | | |
|--------------------------------------|--|--------------------------------------|--------|
| Institut (cURus) | CURUS | Zertifikat-Nr. (cURus) | E60693 |
| Nennspannung (Use group B / UL 1059) | 600 V | Nennspannung (Use group C / UL 1059) | 600 V |
| Nennspannung (Use group D / UL 1059) | 600 V | Nennstrom (Use group B / UL 1059) | 30 A |
| Nennstrom (Use group C / UL 1059) | 30 A | Nennstrom (Use group D / UL 1059) | 5 A |
| Leiteranschlussquerschnitt AWG, min. | AWG 26 | Leiteranschlussquerschnitt AWG, max. | AWG 10 |
| Hinweis zu den Zulassungswerten | Angaben sind Maximalwerte, Details siehe Zulassungszertifikat. | | |

Verpackungen

| | | | |
|------------|-----------|-----------|-----------|
| Verpackung | Box | VPE Länge | 233.00 mm |
| VPE Breite | 132.00 mm | VPE Höhe | 47.00 mm |

Typprüfungen

| | | |
|---------------------------------|------|--|
| Prüfung: Klemmbarer Querschnitt | Norm | IEC 60999-1 Abschnitt 7 und 9.1 / 11.99, IEC 60947-1 Abschnitt 8.2.4.5.1 / 03.11 |
|---------------------------------|------|--|

Wichtiger Hinweis

IPC-Konformität Konformität: Die Produkte werden nach international anerkannten Standards und Normen entwickelt, gefertigt und ausgeliefert und entsprechen den zugesicherten Eigenschaften im Datenblatt bzw. erfüllen dekorative Eigenschaften in Anlehnung der IPC-A-610 „Class2“. Darüber hinaus gehende Ansprüche an die Produkte können auf Anfrage bewertet werden.

Technische Daten

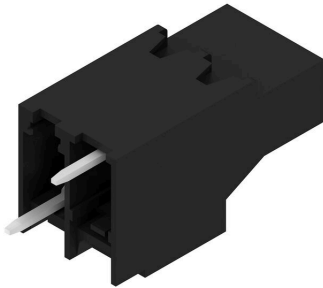
Hinweise

- Additional variants on request
- Rated current related to rated cross-section & min. No. of poles.
- Wire end ferrule without plastic collar to DIN 46228/1
- Wire end ferrule with plastic collar to DIN 46228/4
- P on drawing = pitch
- Rated data refer only to the component itself. Clearance and creepage distances to other components are to be designed in accordance with the relevant application standards.
- It is necessary to hold the insulating body of the one or two pole terminal when tightening the screw
- Long term storage of the product with average temperature of 50 °C and maximum humidity 70%, 36 months

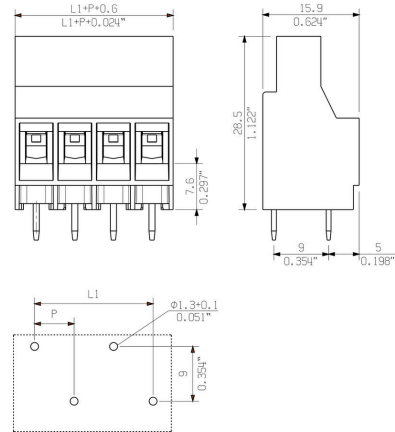
Klassifikationen

| | | | |
|-------------|-------------|-------------|-------------|
| ETIM 8.0 | EC002643 | ETIM 9.0 | EC002643 |
| ETIM 10.0 | EC002643 | ECLASS 14.0 | 27-46-01-01 |
| ECLASS 15.0 | 27-46-01-01 | | |

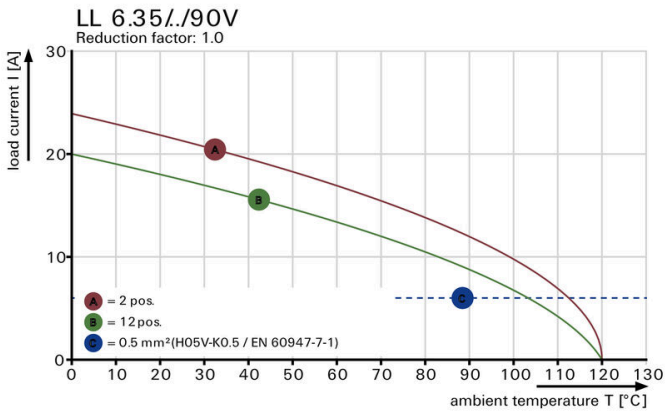
Produktbild



Maßbild



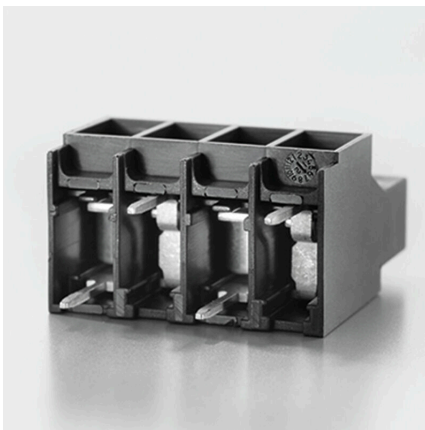
Diagramm



Diagramm



Produktvorteil



Power bis UL 600 V Vversetzte Lötstifte

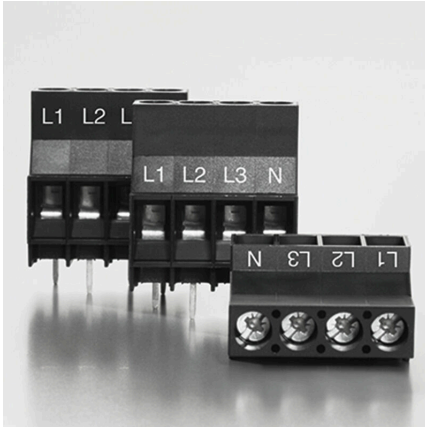
Produktvorteil



Sichere Verbindung

Zeichnungen

Produktvorteil



übersichtliche MarkierungBedruckung
auf 3 Ebenen möglich

LL 6.35/02/90V 5.0SN BK BX

Weidmüller Interface GmbH & Co. KG
 Klingenbergstraße 26
 D-32758 Detmold
 Germany

www.weidmueller.com

Zubehör

Schlitz-Schraubendreher



VDE-isolierter Schlitz-Schraubendreher, SDI DIN 7437, ISO 2380/2, Abtrieb nach DIN 5264, ISO 2380/1, SoftFinish-Griff

Allgemeine Bestelldaten

| | | |
|------------|----------------------------|----------------------------------|
| Art | SDIS 0.8X4.0X100 | Ausführung |
| Best.-Nr. | 9008400000 | Schraubendreher, Schraubendreher |
| GTIN (EAN) | 4032248056361 | |
| VPE | 1 ST | |
| Art | SDS 0.8X4.0X100 | Ausführung |
| Best.-Nr. | 9008340000 | Schraubendreher, Schraubendreher |
| GTIN (EAN) | 4032248056293 | |
| VPE | 1 ST | |

Kreuzschlitz-Schraubendreher, Typ Pozidriv



Kreuzschlitz-Schraubendreher, Typ Pozidriv, SDK PZ DIN 5262, ISO 8764/2-PZ, Abtrieb nach ISO 8764-PZ, Spitze Crhom Top, SoftFinish-Griff

Allgemeine Bestelldaten

| | | |
|------------|----------------------------|--|
| Art | SDK PZ1 X 80 | Ausführung |
| Best.-Nr. | 2749440000 | Schraubendreher, Klingbreite (B): 14,5 mm, 80 mm, Klingstärke (A): 1 |
| GTIN (EAN) | 4050118895667 | |
| VPE | 1 ST | |