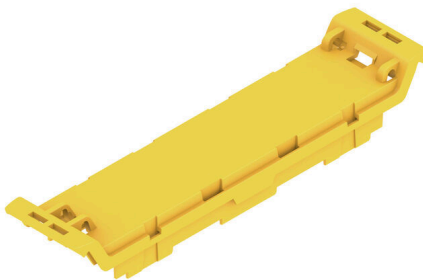


## CH20M22 F TYL 2083

**Weidmüller Interface GmbH & Co. KG**  
Klingenbergstraße 26  
D-32758 Detmold  
Germany

[www.weidmueller.com](http://www.weidmueller.com)

### Produktbild



Das Frontelement des CH20M Gehäuses bietet Ihnen zahlreiche Möglichkeiten zur individuellen Gestaltung und Funktionalität. Sie können zwischen verschiedenen Druckmethoden wie Tampoprint und Lasergravur wählen, um Ihre Designs präzise und ansprechend umzusetzen. Zusätzlich sind Laser-Cut-Outs für Elektronikbauteile möglich. Markierer können ebenfalls verwendet werden. Das Frontelement kann mit oder ohne Schwenkdeckel ausgestattet werden.

### Allgemeine Bestelldaten

Ausführung	Frontelement, OMNIMATE Housing - Serie CH20M verkehrsgelb, Frontelement, Vorbereitung für Schwenkdeckel, Breite: 22.5 mm
Best.-Nr.	<a href="#">1350230000</a>
Art	CH20M22 F TYL 2083
GTIN (EAN)	4050118154290
VPE	50 ST

## Technische Daten

## Zulassungen

ROHS	Konform
------	---------

## Abmessungen und Gewichte

Tiefe	15.5 mm	Tiefe (inch)	0.6102 inch
Höhe	100 mm	Höhe (inch)	3.937 inch
Breite	22.5 mm	Breite (inch)	0.8858 inch
Nettogewicht	2.26 g		

## Temperaturen

Umgebungstemperatur	-25 °C...85 °C	Einsatztemperaturbereich	-40...120 °C
Feuchtigkeit	5...93 % rel. Feuchte, Tu = 40 °C, keine Betauung		

## Umweltanforderungen

RoHS-Konformitätsstatus	Konform ohne Ausnahme
REACH SVHC	Keine SVHC über 0,1 Gew.-%

## Werkstoffdaten

Brennbarkeitsklasse nach UL 94	V-0	Isolierstoff	PA 66 GF 30
Isolierstoffgruppe	I	Oberfläche	unbehandelt
Werkstoff	Kunststoff	Kriechstromfestigkeit (CTI)	600 ≤ CTI

## Allgemeine Daten

Farbe	verkehrsgelb	Schutzart	IP20 im verbauten Zustand
Farbtabelle (ähnlich)	RAL 1023	Informationen zur Gesamtbaugruppe, siehe referenzierte Artikel	<a href="#">CH20M22 B BK/OR 2010</a>
Vergießbarkeit	Nein		

## Bauteileigenschaften

Schwenckdeckel montierbar	Ja	Markierer integrierbar	Nein
---------------------------	----	------------------------	------

## Individuelle Anpassungsmöglichkeiten

Kundenspezifische Aussparungen möglich	Ja	Kundenspezifische Beschriftung möglich	Ja
Kundenspezifischer Bestellprozess	Siehe Anleitung unter "Downloads"	Alternative Farben	Mehr auf Anfrage
Bearbeitungsmöglichkeiten	Laserbearbeitung, Fräsen		

## Klassifikationen

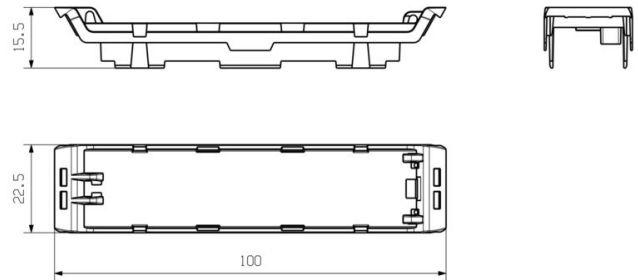
ETIM 8.0	EC001031	ETIM 9.0	EC001031
ETIM 10.0	EC001031	ECLASS 14.0	27-19-06-03
ECLASS 15.0	27-19-06-03		

## Zeichnungen

### Produktbild



### Maßzeichnung



## Gegenstücke

## CH20M22 C – Schwenkdeckel



Der Schwenkdeckel des CH20M Gehäuses bietet praktische Funktionen, die Ihre Anwendung unterstützen. Er ist plombierbar, was zusätzliche Sicherheit und Schutz für Ihre Inhalte gewährleistet. Zudem haben Sie die Möglichkeit, den Deckel mittels Tampoprint zu bedrucken, um wichtige Informationen oder Logos klar und deutlich darzustellen.

Darüber hinaus können Markierer verwendet werden, um spezifische Hinweise oder Kennzeichnungen direkt auf dem Deckel anzubringen.

## Allgemeine Bestelldaten

Art	CH20M22 C BK 1819	Ausführung
Best.-Nr.	<a href="#">2418670000</a>	Modular Gehäuse, OMNIMATE Housing - Serie CH20M schwarz,
GTIN (EAN)	4032248899111	transparent, Schwenkdeckel, Breite: 22.5 mm
VPE	50 ST	
Art	CH20M22 C TP 8089	Ausführung
Best.-Nr.	<a href="#">1073420000</a>	Modular Gehäuse, OMNIMATE Housing - Serie CH20M transparent,
GTIN (EAN)	4032248831470	Schwenkdeckel, Breite: 22.5 mm
VPE	50 ST	