

THM ESO 7 PA WS**Weidmüller Interface GmbH & Co. KG**

Klingenbergstraße 26

D-32758 Detmold

Germany

www.weidmueller.com**Allgemeine Bestelldaten**

Ausführung	Klemmenmarkierer, Einlegemarkierer, 30 x 6.3 mm, weiß
Best.-Nr.	1339570000
Art	THM ESO 7 PA WS
GTIN (EAN)	4050118144208
VPE	1 ST

Technische Daten

Zulassungen

ROHS	Konform
------	---------

Abmessungen und Gewichte

Höhe	30 mm	Höhe (inch)	1.1811 inch
Breite	6.3 mm	Breite (inch)	0.248 inch
Nettogewicht	287.76 g		

Temperaturen

Einsatztemperaturbereich	-40...70 °C
--------------------------	-------------

Umweltanforderungen

RoHS-Konformitätsstatus	Konform ohne Ausnahme
REACH SVHC	Keine SVHC über 0,1 Gew.-%

Allgemeine Angaben

Orientierung des Aufdrucks	horizontal und vertikal	
Breite	6.3 mm	
Einsatztemperaturbereich, max.	70 °C	
Einsatztemperaturbereich, min.	-40 °C	
Farbe	weiß	
Halogene	Nein	
Werkstoff	Papier	
Aufgedruckte Zeichen	ohne	
Anzahl Markierer pro VPE	2500	
Anzahl Markierer pro VPE	Lieferform	Etikettenrolle
	Anzahl Verbund pro VPE	1
	Anzahl Markierer pro Verbund	2500
Schriftfeldgröße	30 x 6.3 mm	
Anzahl Markierer pro Verbund	1 Label reel = 2500 Insert markers	
Einsatztemperaturbereich	-40...70 °C	
Anzahl je Rolle	2500	

Klassifikationen

ETIM 8.0	EC000761	ETIM 9.0	EC000761
ETIM 10.0	EC000761	ECLASS 14.0	27-28-11-01
ECLASS 15.0	27-28-11-01		

Zeichnungen



Zubehör

WKM für Einlegeschilder



Die halogenfreie, transparente Tasche des WKM bietet exzellenten Schutz vor Umgebungseinflüssen. Dank fester Arretierung per Kabelbinder ist er für nahezu alle Leiterquerschnitte geeignet.

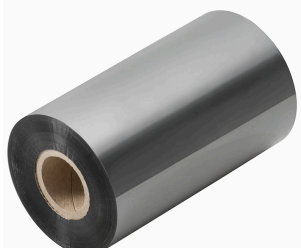
Die zuvor beschrifteten Schilder werden einfach in die WKM-Halterung eingelegt und per Clipverschluss gesichert. Mit dem WKM-Kabelmarkierer entscheiden Sie sich für die richtige Lösung, wenn es um größtmögliche Effizienz am Markierungsort geht. Ihre Vorteile mit dem Kabelmarkierer WKM

- Individuelles Beschriften von Papier und Polyesteretiketten kann mit handelsüblichen Officedruckern erfolgen
- Die robuste Ausführung im Zusammenspiel mit MultiCard Schildern ELS garantiert größtmöglichen Schutz vor Umgebungseinflüssen

Allgemeine Bestelldaten

Art	WKM 8/30	Ausführung
Best.-Nr.	1631910000	WKM, Leiter- und Kabelmarkierer, 7 - 115 mm, 30 x 8 mm, Leiter- und
GTIN (EAN)	4008190206666	Kabelmarkierer, transparent
VPE	50 ST	

Farbbänder



Diese Drucker bieten eine brillante Druckqualität durch Thermotransfer-Technik. Unterschiedliche Materialien und ein anwenderfreundliches Bedruckungssystem unter Windows optimieren den Kennzeichnungsbedarf.

Allgemeine Bestelldaten

Art	RIBBON MM 110/360 SW	Ausführung
Best.-Nr.	2005070000	Ink ribbon
GTIN (EAN)	4050118390049	
VPE	1 ST	