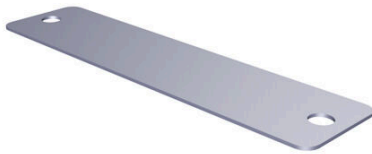


**CC-M 15/60 2X3 ST****Weidmüller Interface GmbH & Co. KG**

Klingenbergstraße 26

D-32758 Detmold

Germany

[www.weidmueller.com](http://www.weidmueller.com)

MetalliCards sind in Aluminium- oder Edelstahlausführung erhältlich, um unterschiedlichsten Markierungsanforderungen gerecht zu werden. Die Schilder aus chromal beschichtetem Aluminium sind die preisgünstige Alternative für eine Vielzahl von Applikationen und überzeugen besonders im Mehrfarbdruck durch ausgeprägte Kontraste. In der technologisch anspruchsvollen Chemie- und Prozessindustrie sind Sie mit der Edelstahl-MetalliCard dank hervorragender Resistenz auf der sicheren Seite. Die Formate decken den Bedarf im gesamten Spektrum der Anlagenkennzeichnung ab. Von kleineren Betriebsmitteln bis hin zu Typenschildern stellen sie einen hochwertigen Markierungsverlauf sicher. Dabei zeichnet sich die MetalliCard durch beste Montageeigenschaften aus. Verklebt, vernietet, per Halter oder Schildschienen sowie in Kombination mit Edelstahlkabelbindern ist die MetalliCard universell einsetzbar.

Für Sonderdruck: Bitte senden Sie uns für ihre Beschriftungsvorgaben eine Datei unserer Beschriftungssoftware M-Print PRO oder M-Print PRO Online (ohne Installation).

**Allgemeine Bestelldaten**

Ausführung	MetalliCard, Gerätemarkierer, 15 x 60 mm, silber
Best.-Nr.	<a href="#">1327890000</a>
Art	CC-M 15/60 2X3 ST
GTIN (EAN)	4050118132731
VPE	200 ST

## CC-M 15/60 2X3 ST

**Weidmüller Interface GmbH & Co. KG**  
 Klingenbergstraße 26  
 D-32758 Detmold  
 Germany

www.weidmueller.com

## Technische Daten

### Zulassungen

ROHS	Konform
------	---------

### Abmessungen und Gewichte

Tiefe	0.5 mm	Tiefe (inch)	0.0197 inch
Höhe	15 mm	Höhe (inch)	0.5906 inch
Breite	60 mm	Breite (inch)	2.3622 inch
Nettogewicht	2.8 g		

### Temperaturen

Einsatztemperaturbereich	-55...130 °C
--------------------------	--------------

### Umweltanforderungen

RoHS-Konformitätsstatus	Konform ohne Ausnahme
REACH SVHC	Keine SVHC über 0,1 Gew.-%

### Allgemeine Angaben

Ausführung	steckbar, mit 3,5 mm Aufnahmebohrung		
Breite	60 mm		
Einsatztemperaturbereich, max.	130 °C		
Einsatztemperaturbereich, min.	-55 °C		
Farbe	silber		
Werkstoff	Edelstahl 1.4301		
Aufgedruckte Zeichen	ohne		
Anzahl Markierer pro VPE	Lieferform	MetalliCard	
Schriftfeldgröße	15.2 x 57.2 mm		
empfohlene Industrien	Energie, Prozess		
kompatibler Drucker			
Anzahl Markierer pro Verbund	1 MetalliCard = Device markers		
Einsatztemperaturbereich	-55...130 °C		

### Gerätemarkierer

Bohrlochdurchmesser	3.30 mm
---------------------	---------

### Klassifikationen

ETIM 8.0	EC001288	ETIM 9.0	EC001288
ETIM 10.0	EC001288	ECLASS 14.0	27-28-11-04
ECLASS 15.0	27-28-11-04		

**Anwendungsbeispiel**



## CC-M 15/60 2X3 ST

**Weidmüller Interface GmbH & Co. KG**  
Klingenbergstraße 26  
D-32758 Detmold  
Germany

## Zubehör

[www.weidmueller.com](http://www.weidmueller.com)

### Ergänzende Produkte



### Allgemeine Bestelldaten

Art	INLAY CC-M 15/60	Ausführung
Best.-Nr.	<a href="#">1341080000</a>	
GTIN (EAN)	4050118145380	
VPE	1 ST	
Art	INLAY CC-M UNIVERSAL	Ausführung
Best.-Nr.	<a href="#">1341120000</a>	
GTIN (EAN)	4050118145458	
VPE	1 ST	
Art	PRIMER CC-M	Ausführung
Best.-Nr.	<a href="#">2068020000</a>	
GTIN (EAN)	4050118416534	
VPE	100 ST	