

CC-M DIA 30 AL**Weidmüller Interface GmbH & Co. KG**

Klingenbergstraße 26

D-32758 Detmold

Germany

www.weidmueller.com



MetalliCards sind in Aluminium- oder Edelstahlausführung erhältlich, um unterschiedlichsten Markierungsanforderungen gerecht zu werden. Die Schilder aus chromal beschichtetem Aluminium sind die preisgünstige Alternative für eine Vielzahl von Applikationen und überzeugen besonders im Mehrfarbdruck durch ausgeprägte Kontraste. In der technologisch anspruchsvollen Chemie- und Prozessindustrie sind Sie mit der Edelstahl-MetalliCard dank hervorragender Resistenz auf der sicheren Seite. Die Formate decken den Bedarf im gesamten Spektrum der Anlagenkennzeichnung ab. Von kleineren Betriebsmitteln bis hin zu Typenschildern stellen sie einen hochwertigen Markierungsverlauf sicher. Dabei zeichnet sich die MetallCard durch beste Montageeigenschaften aus. Verklebt, vernietet, per Halter oder Schildschienen sowie in Kombination mit Edelstahlkabelbindern ist die MetallCard universell einsetzbar.

Für Sonderdruck: Bitte senden Sie uns für ihre Beschriftungsvorgaben eine Datei unserer Beschriftungssoftware M-Print PRO oder M-Print PRO Online (ohne Installation).

Allgemeine Bestelldaten

Ausführung	MetalliCard, Gerätemarkierer, 30 x , silber
Best.-Nr.	1327750000
Art	CC-M DIA 30 AL
GTIN (EAN)	4050118132625
VPE	200 ST

CC-M DIA 30 AL

Weidmüller Interface GmbH & Co. KG
 Klingenbergstraße 26
 D-32758 Detmold
 Germany

www.weidmueller.com

Technische Daten

Zulassungen

ROHS	Konform
------	---------

Abmessungen und Gewichte

Tiefe	0.5 mm	Tiefe (inch)	0.0197 inch
Höhe	30 mm	Höhe (inch)	1.1811 inch
Durchmesser	30 mm	Nettogewicht	0.84 g

Temperaturen

Einsatztemperaturbereich	-55...130 °C
--------------------------	--------------

Umweltanforderungen

RoHS-Konformitätsstatus	Konform ohne Ausnahme
REACH SVHC	Keine SVHC über 0,1 Gew.-%

Allgemeine Angaben

Ausführung	steckbar		
Einsatztemperaturbereich, max.	130 °C		
Einsatztemperaturbereich, min.	-55 °C		
Farbe	silber		
Werkstoff	Chromal beschichtetes Aluminium (AL), Eloxiertes Aluminium		
Aufgedruckte Zeichen	ohne		
Anzahl Markierer pro VPE	Lieferform	MetalliCard	
Schriftfeldgröße	28.2 x 28.2 mm		
empfohlene Industrien	Energie, Prozess		
kompatibler Drucker			
Anzahl Markierer pro Verbund	1 MetalliCard = Device markers		
Einsatztemperaturbereich	-55...130 °C		

Gerätemarkierer

Durchmesser	30 mm	Bohrlochdurchmesser	4.20 mm
-------------	-------	---------------------	---------

Klassifikationen

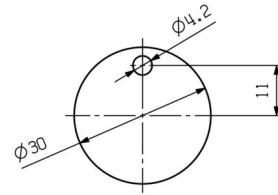
ETIM 8.0	EC001288	ETIM 9.0	EC001288
ETIM 10.0	EC001288	ECLASS 14.0	27-28-11-04
ECLASS 15.0	27-28-11-04		

Zeichnungen

Anwendungsbeispiel



Zeichnung



CC-M DIA 30 AL

Weidmüller Interface GmbH & Co. KG
 Klingenbergstraße 26
 D-32758 Detmold
 Germany

Zubehör

www.weidmueller.com

Ergänzende Produkte



Allgemeine Bestelldaten

Art	INLAY CC-M DIA 30	Ausführung
Best.-Nr.	1341100000	
GTIN (EAN)	4050118145199	
VPE	1 ST	
Art	INLAY CC-M UNIVERSAL	Ausführung
Best.-Nr.	1341120000	
GTIN (EAN)	4050118145458	
VPE	1 ST	
Art	DKB CC DIA 30	Ausführung
Best.-Nr.	1341180000	MetalliCard, Klebestreifen, 30 x , transparent
GTIN (EAN)	4050118145618	
VPE	200 ST	
Art	PRIMER CC-M	Ausführung
Best.-Nr.	2068020000	
GTIN (EAN)	4050118416534	
VPE	100 ST	