

## HDC 64D TBU 2M32G CS

**Weidmüller Interface GmbH & Co. KG**  
 Klingenbergstraße 26  
 D-32758 Detmold  
 Germany

www.weidmueller.com



Die HDC-Gehäuse sind dank einer speziellen Druckgusslegung und einer mehrstufigen Versiegelung der Oberfläche perfekt geschützt.

Das ausgeklügelte Verriegelungssystem wird konsequent aus Edelstahl gefertigt. Das bedeutet Langlebigkeit, Korrosionsbeständigkeit und Schlagfestigkeit.

Die Verriegelung der Gehäuse bietet Sicherheit mit System. Unser einzigartiges, patentiertes Bügelsystem gibt der Gehäuseverriegelung sicheren Halt und schützt vor unbeabsichtigtem Öffnen.

Durch die Lasermarkierung wird eine Identifizierung auf einem Blick ermöglicht. Damit Sie jedes Produkt sofort zuordnen können, ist eine dauerhafte Kennzeichnung direkt auf das Gehäuse gelasert.

Weidmüller RockStar® Gehäuse IP65 / NEMA Typ 4X sind Ihre erste Wahl, wenn es um Industriegehäuse in der Schutzart IP65 geht.

### Allgemeine Bestelldaten

|            |  |
|------------|--|
| Ausführung | HDC - Gehäuse, Baugröße: 8, Schutzart: IP65, im gestecktem Zustand, Steckergehäuse, Querbügel am Unterteil, , Größe Kabeleingänge: 2*M32 |
| Best.-Nr.  | <a href="#">1324520000</a>   |
| Art        | HDC 64D TBU 2M32G CS   |
| GTIN (EAN) | 4050118128871  |
| VPE        | 1 ST   |

## HDC 64D TBU 2M32G CS

**Weidmüller Interface GmbH & Co. KG**  
 Klingenbergstraße 26  
 D-32758 Detmold  
 Germany

www.weidmueller.com

## Technische Daten

### Zulassungen

Zulassungen



ROHS Konform

### Abmessungen und Gewichte

Nettogewicht 296.56 g

### Temperaturen

Grenztemperatur -40 °C ... 125 °C

### Umweltanforderungen

RoHS-Konformitätsstatus Konform ohne Ausnahme  
 REACH SVHC Keine SVHC über 0,1 Gew.-%

| Chemische Beständigkeit | Substanz        | Chemische Beständigkeit |
|-------------------------|-----------------|-------------------------|
|                         | Aceton          | Bedingt beständig       |
|                         | Bohröl          | Beständig               |
|                         | Diesel          | Beständig               |
|                         | Ethylalkohol    | Beständig               |
|                         | Getriebeöl      | Beständig               |
|                         | Hydrauliköl     | Beständig               |
|                         | Kühlflüssigkeit | Beständig               |
|                         | Petroleumbenzin | Beständig               |
|                         | Schweiß         | Beständig               |
|                         | Superbenzin     | Bedingt beständig       |
|                         | Wasser          | Beständig               |
|                         | UV              | Unbeständig             |
|                         | Ozon            | Unbeständig             |

### Abmessungen

|               |             |                  |       |
|---------------|-------------|------------------|-------|
| Kabeleingang  | mit Gewinde | Breite Gehäuse C | 43 mm |
| Länge Gehäuse | 120 mm      | Höhe Gehäuse B   | 76 mm |

### Allgemeine Daten

|           |                             |                                |                     |
|-----------|-----------------------------|--------------------------------|---------------------|
| Schutzart | IP65, im gestecktem Zustand | Werkstoff Verriegelungselement | Edelstahl, rostfrei |
|-----------|-----------------------------|--------------------------------|---------------------|

**Technische Daten**[www.weidmueller.com](http://www.weidmueller.com)**Ausführung**

|                          |                |                              |                        |
|--------------------------|----------------|------------------------------|------------------------|
| Größe Kabeleingänge      | 2*M32          | Oberteil/Unterteil/Deckel    | Oberteil               |
| Anzahl Kabeleingang oben | 1              | Anzahl Kabeleingang seitlich | 1                      |
| Ausführung Gehäuse       | Steckergehäuse | Ausführung Verschlussystem   | Querbügel am Unterteil |
| Baugröße                 | 8              | Kabeleingang                 | mit Gewinde            |
| Bügelausführung          | Querbügel      | BG                           | 8                      |
| Geeignet für ModuPlug®   | Ja             |                              |                        |

**Klassifikationen**

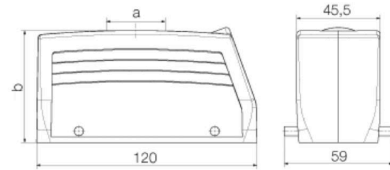
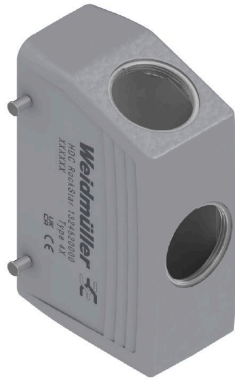
|             |             |             |             |
|-------------|-------------|-------------|-------------|
| ETIM 6.0    | EC000437    | ETIM 7.0    | EC000437    |
| ETIM 8.0    | EC000437    | ETIM 9.0    | EC000437    |
| ETIM 10.0   | EC000437    | ECLASS 9.0  | 27-44-02-02 |
| ECLASS 9.1  | 27-44-02-02 | ECLASS 10.0 | 27-44-02-02 |
| ECLASS 11.0 | 27-44-02-02 | ECLASS 12.0 | 27-44-02-02 |
| ECLASS 13.0 | 27-44-02-02 | ECLASS 14.0 | 27-44-02-02 |
| ECLASS 15.0 | 27-44-02-02 |             |             |

**HDC 64D TBU 2M32G CS**

**Weidmüller Interface GmbH & Co. KG**  
Klingenbergstraße 26  
D-32758 Detmold  
Germany

**Zeichnungen**

[www.weidmueller.com](http://www.weidmueller.com)



## HDC 64D TBU 2M32G CS

**Weidmüller Interface GmbH & Co. KG**  
 Klingenbergstraße 26  
 D-32758 Detmold  
 Germany

## Zubehör

www.weidmueller.com

### Deckel



Die HDC-Gehäuse sind dank einer speziellen Druckgusslegierung und einer mehrstufigen Versiegelung der Oberfläche perfekt geschützt. Das ausgeklügelte Verriegelungssystem wird konsequent aus Edelstahl gefertigt. Das bedeutet Langlebigkeit, Korrosionsbeständigkeit und Schlagfestigkeit. Die Verriegelung der Gehäuse bietet Sicherheit mit System. Unser einzigartiges, patentiertes Bügelssystem gibt der Gehäuseverriegelung sicheren Halt und schützt vor unbeabsichtigtem Öffnen. Durch die Lasermarkierung wird eine Identifizierung auf einem Blick ermöglicht. Damit Sie jedes Produkt sofort zuordnen können, ist eine dauerhafte Kennzeichnung direkt auf das Gehäuse gelasert. Weidmüller RockStar® Gehäuse IP65 / NEMA Typ 4X sind Ihre erste Wahl, wenn es um Industriegehäuse in der Schutzart IP65 geht.

### Allgemeine Bestelldaten

|            |                            |   |
|------------|----------------------------|---|
| Art        | HDC 24B DMDQ 2QB           | Ausführung  |
| Best.-Nr.  | <a href="#">1665640000</a> | HDC - Gehäuse, Baugröße: 8, Schutzart: IP65, im gestecktem Zustand, |
| GTIN (EAN) | 4008190422660              | Deckel für Gehäuseoberteile, Querbügel am Unterteil, Standard       |
| VPE        | 1 ST                       |   |
| Art        | HDC 24B DMDQ 2QB N         | Ausführung  |
| Best.-Nr.  | <a href="#">2559760000</a> | HDC - Gehäuse, Baugröße: 8, Schutzart: IP65, im gestecktem Zustand, |
| GTIN (EAN) | 4050118676754              | Deckel für Gehäuseoberteile, Querbügel am Unterteil, Standard       |
| VPE        | 1 ST                       |   |

## HDC 64D TBU 2M32G CS

**Weidmüller Interface GmbH & Co. KG**  
 Klingenbergstraße 26  
 D-32758 Detmold  
 Germany

www.weidmueller.com

## Gegenstücke

### Anbaugehäuse



Die HDC-Gehäuse sind dank einer speziellen Druckgusslegierung und einer mehrstufigen Versiegelung der Oberfläche perfekt geschützt. Das ausgeklügelte Verriegelungssystem wird konsequent aus Edelstahl gefertigt. Das bedeutet Langlebigkeit, Korrosionsbeständigkeit und Schlagfestigkeit. Die Verriegelung der Gehäuse bietet Sicherheit mit System. Unser einzigartiges, patentiertes Bügelsystem gibt der Gehäuseverriegelung sicheren Halt und schützt vor unbeabsichtigtem Öffnen. Durch die Lasermarkierung wird eine Identifizierung auf einem Blick ermöglicht. Damit Sie jedes Produkt sofort zuordnen können, ist eine dauerhafte Kennzeichnung direkt auf das Gehäuse gelasert. Weidmüller RockStar® Gehäuse IP65 / NEMA Typ 4X sind Ihre erste Wahl, wenn es um Industriegehäuse in der Schutzart IP65 geht.

### Allgemeine Bestelldaten

|            |                           |   |
|------------|---------------------------|---|
| Art        | HDC 24B ABU               | Ausführung  |
| Best.-Nr.  | <a href="#">121240000</a> | HDC - Gehäuse, Baugröße: 8, Schutzart: IP65, im gestecktem          |
| GTIN (EAN) | 4008190083939             | Zustand, Anbaugehäuse, Querbügel am Unterteil, Querbügel, nicht     |
| VPE        | 1 ST                      | austauschbar, Standard  |
| Art        | HDC 24B ABU N             | Ausführung  |
| Best.-Nr.  | <a href="#">248860000</a> | HDC - Gehäuse, Baugröße: 8, Schutzart: IP65, im gestecktem Zustand, |
| GTIN (EAN) | 4050118541533             | Anbaugehäuse, Querbügel am Unterteil, Standard                      |
| VPE        | 1 ST                      |   |

### Kupplungsgehäuse



Die HDC-Gehäuse sind dank einer speziellen Druckgusslegierung und einer mehrstufigen Versiegelung der Oberfläche perfekt geschützt. Das ausgeklügelte Verriegelungssystem wird konsequent aus Edelstahl gefertigt. Das bedeutet Langlebigkeit, Korrosionsbeständigkeit und Schlagfestigkeit. Die Verriegelung der Gehäuse bietet Sicherheit mit System. Unser einzigartiges, patentiertes Bügelsystem gibt der Gehäuseverriegelung sicheren Halt und schützt vor unbeabsichtigtem Öffnen. Durch die Lasermarkierung wird eine Identifizierung auf einem Blick ermöglicht. Damit Sie jedes Produkt sofort zuordnen können, ist eine dauerhafte Kennzeichnung direkt auf das Gehäuse gelasert. Weidmüller RockStar® Gehäuse IP65 / NEMA Typ 4X sind Ihre erste Wahl, wenn es um Industriegehäuse in der Schutzart IP65 geht.

### Allgemeine Bestelldaten

|            |                           |   |
|------------|---------------------------|---|
| Art        | HDC 24B KBU 1M25G         | Ausführung  |
| Best.-Nr.  | <a href="#">178792000</a> | HDC - Gehäuse, Baugröße: 8, Schutzart: IP65, im gestecktem Zustand, |
| GTIN (EAN) | 4032248205363             | Kupplungsgehäuse, Querbügel am Unterteil, Standard, Größe           |
| VPE        | 1 ST                      | Kabeleingänge: M 25   |

## HDC 64D TBU 2M32G CS

**Weidmüller Interface GmbH & Co. KG**  
 Klingenbergstraße 26  
 D-32758 Detmold  
 Germany

www.weidmueller.com

### Gegenstücke

|            |                            |   |
|------------|----------------------------|---|
| Art        | HDC 24B KBU 1PG21G         | Ausführung  |
| Best.-Nr.  | <a href="#">1661720000</a> | HDC - Gehäuse, Baugröße: 8, Schutzart: IP65, im gestecktem Zustand, |
| GTIN (EAN) | 4008190418274              | Kupplungsgehäuse, Querbügel am Unterteil, Standard, Größe           |
| VPE        | 1 ST                       | Kabeleingänge: PG 21  |
| Art        | HDC 24B KBU 1PG29G         | Ausführung  |
| Best.-Nr.  | <a href="#">1661730000</a> | HDC - Gehäuse, Baugröße: 8, Schutzart: IP65, im gestecktem Zustand, |
| GTIN (EAN) | 4008190418281              | Kupplungsgehäuse, Querbügel am Unterteil, Standard, Größe           |
| VPE        | 1 ST                       | Kabeleingänge: PG 29  |
| Art        | HDC 64D KBU 1M32G          | Ausführung  |
| Best.-Nr.  | <a href="#">1786960000</a> | HDC - Gehäuse, Baugröße: 8, Schutzart: IP65, im gestecktem          |
| GTIN (EAN) | 4032248204205              | Zustand, Kupplungsgehäuse, Querbügel am Unterteil, hoch, Größe      |
| VPE        | 1 ST                       | Kabeleingänge: M 32   |
| Art        | HDC 64D KBU 1PG29G         | Ausführung  |
| Best.-Nr.  | <a href="#">1661810000</a> | HDC - Gehäuse, Baugröße: 8, Schutzart: IP65, im gestecktem          |
| GTIN (EAN) | 4008190418359              | Zustand, Kupplungsgehäuse, Querbügel am Unterteil, hoch, Größe      |
| VPE        | 1 ST                       | Kabeleingänge: PG 29  |

### Sockelgehäuse



Die HDC-Gehäuse sind dank einer speziellen Druckgusslegierung und einer mehrstufigen Versiegelung der Oberfläche perfekt geschützt. Das ausgeklügelte Verriegelungssystem wird konsequent aus Edelstahl gefertigt. Das bedeutet Langlebigkeit, Korrosionsbeständigkeit und Schlagfestigkeit. Die Verriegelung der Gehäuse bietet Sicherheit mit System. Unser einzigartiges, patentiertes Bügelsystem gibt der Gehäuseverriegelung sicheren Halt und schützt vor unbeabsichtigtem Öffnen. Durch die Lasermarkierung wird eine Identifizierung auf einem Blick ermöglicht. Damit Sie jedes Produkt sofort zuordnen können, ist eine dauerhafte Kennzeichnung direkt auf das Gehäuse gelasert. Weidmüller RockStar® Gehäuse IP65 / NEMA Typ 4X sind Ihre erste Wahl, wenn es um Industriegehäuse in der Schutzart IP65 geht.

### Allgemeine Bestelldaten

|            |                            |   |
|------------|----------------------------|---|
| Art        | HDC 24B SBU 1M25G          | Ausführung  |
| Best.-Nr.  | <a href="#">1901150000</a> | HDC - Gehäuse, Baugröße: 8, Schutzart: IP65, im gestecktem      |
| GTIN (EAN) | 4032248521258              | Zustand, Sockelgehäuse, Querbügel am Unterteil, Standard, Größe |
| VPE        | 1 ST                       | Kabeleingänge: M 25   |
| Art        | HDC 24B SBU 1M25G N        | Ausführung  |
| Best.-Nr.  | <a href="#">2560960000</a> | HDC - Gehäuse, Baugröße: 8, Schutzart: IP65, im gestecktem      |
| GTIN (EAN) | 4050118673227              | Zustand, Sockelgehäuse, Querbügel am Unterteil, Standard, Größe |
| VPE        | 1 ST                       | Kabeleingänge: M 25   |
| Art        | HDC 24B SBU 1PG21G         | Ausführung  |
| Best.-Nr.  | <a href="#">1661510000</a> | HDC - Gehäuse, Baugröße: 8, Schutzart: IP65, im gestecktem      |
| GTIN (EAN) | 4008190418069              | Zustand, Sockelgehäuse, Querbügel am Unterteil, Standard, Größe |
| VPE        | 1 ST                       | Kabeleingänge: PG 21  |
| Art        | HDC 24B SBU 1PG21G N       | Ausführung  |
| Best.-Nr.  | <a href="#">2560750000</a> | HDC - Gehäuse, Baugröße: 8, Schutzart: IP65, im gestecktem      |
| GTIN (EAN) | 4050118676747              | Zustand, Sockelgehäuse, Querbügel am Unterteil, Standard, Größe |
| VPE        | 1 ST                       | Kabeleingänge: M 25   |

## HDC 64D TBU 2M32G CS

**Weidmüller Interface GmbH & Co. KG**  
 Klängenbergstraße 26  
 D-32758 Detmold  
 Germany

www.weidmueller.com

### Gegenstücke

|            |                            |   |
|------------|----------------------------|---|
| Art        | HDC 24B SBU 2M25G          | Ausführung  |
| Best.-Nr.  | <a href="#">1787870000</a> | HDC - Gehäuse, Baugröße: 8, Schutzart: IP65, im gestecktem          |
| GTIN (EAN) | 4032248205318              | Zustand, Sockelgehäuse, Querbügel am Unterteil, Standard, Größe     |
| VPE        | 1 ST                       | Kabeleingänge: M 25   |
| Art        | HDC 24B SBU 2PG21G         | Ausführung  |
| Best.-Nr.  | <a href="#">1661520000</a> | HDC - Gehäuse, Baugröße: 8, Schutzart: IP65, im gestecktem          |
| GTIN (EAN) | 4008190418076              | Zustand, Sockelgehäuse, Querbügel am Unterteil, Standard, Größe     |
| VPE        | 1 ST                       | Kabeleingänge: PG 21  |
| Art        | HDC 24B SBU 2M25G N        | Ausführung  |
| Best.-Nr.  | <a href="#">2560970000</a> | HDC - Gehäuse, Baugröße: 8, Schutzart: IP65, im gestecktem          |
| GTIN (EAN) | 4050118676730              | Zustand, Sockelgehäuse, Querbügel am Unterteil, Standard, Größe     |
| VPE        | 1 ST                       | Kabeleingänge: M 25   |
| Art        | HDC 64D SBU 1M25G          | Ausführung  |
| Best.-Nr.  | <a href="#">1904340000</a> | HDC - Gehäuse, Baugröße: 8, Schutzart: IP65, im gestecktem Zustand, |
| GTIN (EAN) | 4032248585601              | Sockelgehäuse, Querbügel am Unterteil, hoch, Größe Kabeleingänge:   |
| VPE        | 1 ST                       | M 25  |
| Art        | HDC 64D SBU 1M32G          | Ausführung  |
| Best.-Nr.  | <a href="#">1904350000</a> | HDC - Gehäuse, Baugröße: 8, Schutzart: IP65, im gestecktem Zustand, |
| GTIN (EAN) | 4032248585298              | Sockelgehäuse, Querbügel am Unterteil, hoch, Größe Kabeleingänge:   |
| VPE        | 1 ST                       | M 32  |
| Art        | HDC 64D SBU 1M32G N        | Ausführung  |
| Best.-Nr.  | <a href="#">2561050000</a> | HDC - Gehäuse, Baugröße: 8, Schutzart: IP65, im gestecktem Zustand, |
| GTIN (EAN) | 4050118680195              | Sockelgehäuse, Querbügel am Unterteil, hoch, Größe Kabeleingänge:   |
| VPE        | 1 ST                       | M 32  |
| Art        | HDC 64D SBU 2M25G          | Ausführung  |
| Best.-Nr.  | <a href="#">1786890000</a> | HDC - Gehäuse, Baugröße: 8, Schutzart: IP65, im gestecktem Zustand, |
| GTIN (EAN) | 4032248204137              | Sockelgehäuse, Querbügel am Unterteil, hoch, Größe Kabeleingänge:   |
| VPE        | 1 ST                       | M 25  |
| Art        | HDC 64D SBU 2M25G N        | Ausführung  |
| Best.-Nr.  | <a href="#">2561060000</a> | HDC - Gehäuse, Baugröße: 8, Schutzart: IP65, im gestecktem Zustand, |
| GTIN (EAN) | 4050118680508              | Sockelgehäuse, Querbügel am Unterteil, hoch, Größe Kabeleingänge:   |
| VPE        | 1 ST                       | M 32  |
| Art        | HDC 64D SBU 2M32G          | Ausführung  |
| Best.-Nr.  | <a href="#">1786880000</a> | HDC - Gehäuse, Baugröße: 8, Schutzart: IP65, im gestecktem Zustand, |
| GTIN (EAN) | 4032248204120              | Sockelgehäuse, Querbügel am Unterteil, hoch, Größe Kabeleingänge:   |
| VPE        | 1 ST                       | M 32  |
| Art        | HDC 64D SBU 2M32G N        | Ausführung  |
| Best.-Nr.  | <a href="#">2550540000</a> | HDC - Gehäuse, Baugröße: 8, Schutzart: IP65, im gestecktem Zustand, |
| GTIN (EAN) | 4064675005087              | Sockelgehäuse, Querbügel am Unterteil, hoch, Größe Kabeleingänge:   |
| VPE        | 1 ST                       | M 32  |
| Art        | HDC 64D SBU 2PG21G         | Ausführung  |
| Best.-Nr.  | <a href="#">1661590000</a> | HDC - Gehäuse, Baugröße: 8, Schutzart: IP65, im gestecktem Zustand, |
| GTIN (EAN) | 4008190418144              | Sockelgehäuse, Querbügel am Unterteil, hoch, Größe Kabeleingänge:   |
| VPE        | 1 ST                       | PG 21   |
| Art        | HDC 64D SBU 2PG29G         | Ausführung  |
| Best.-Nr.  | <a href="#">1661630000</a> | HDC - Gehäuse, Baugröße: 8, Schutzart: IP65, im gestecktem Zustand, |
| GTIN (EAN) | 4008190418182              | Sockelgehäuse, Querbügel am Unterteil, hoch, Größe Kabeleingänge:   |
| VPE        | 1 ST                       | PG 29   |
| Art        | HDC 64D SBU 2PG29G N       | Ausführung  |
| Best.-Nr.  | <a href="#">2560790000</a> | HDC - Gehäuse, Baugröße: 8, Schutzart: IP65, im gestecktem Zustand, |
| GTIN (EAN) | 4050118894103              | Sockelgehäuse, Querbügel am Unterteil, hoch, Größe Kabeleingänge:   |
| VPE        | 1 ST                       | M 32  |