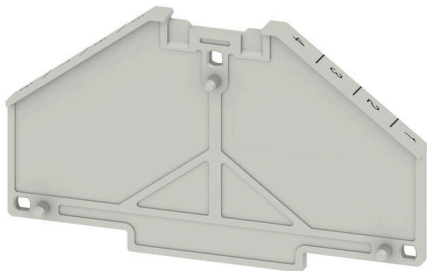


**Produktbild**

Das umfassende Zubehör aus dem Klippon® Connect Portfolio ist bis ins Detail aufeinander abgestimmt und erleichtert dadurch die Montage unter Einhaltung der geforderten Normen.

**Allgemeine Bestelldaten**

|            |  |
|------------|--|
| Ausführung | P-Reihe, Trennwand, grau, 2 mm, beschriftet 1-8, waagrecht |
| Best.-Nr.  | <a href="#">1317840000</a>                                 |
| Art        | TW PRV4 1-8  |
| GTIN (EAN) | 4050118128994  |
| VPE        | 10 ST  |

### Technische Daten

#### Zulassungen

|      |         |
|------|---------|
| ROHS | Konform |
|------|---------|

#### Abmessungen und Gewichte

|              |         |               |             |
|--------------|---------|---------------|-------------|
| Tiefe        | 41.1 mm | Tiefe (inch)  | 1.6181 inch |
| Höhe         | 70 mm   | Höhe (inch)   | 2.7559 inch |
| Breite       | 2 mm    | Breite (inch) | 0.0787 inch |
| Nettogewicht | 4.63 g  |               |             |

#### Temperaturen

|                                |                |                                |                |
|--------------------------------|----------------|--------------------------------|----------------|
| Lagertemperatur                | -25 °C...55 °C | Umgebungstemperatur            | -50 °C...80 °C |
| Dauergebrauchstemperatur, min. | -50 °C         | Dauergebrauchstemperatur, max. | 125 °C         |

#### Umweltanforderungen

|                                    |                                |                  |  |
|------------------------------------|--------------------------------|------------------|--|
| RoHS-Konformitätsstatus            | Konform ohne Ausnahme          |                  |  |
| REACH SVHC                         | Keine SVHC über 0,1 Gew.-%     |                  |  |
| Produktspezifischer CO2-Fußabdruck | Von der Wiege bis zum Werkstor | 0.036 kg CO2 eq. |  |

#### Systemkennwerte

|            |                               |
|------------|-------------------------------|
| Ausführung | beschriftet 1-8,<br>waagrecht |
|------------|-------------------------------|

#### Werkstoffdaten

|                                |     |       |      |
|--------------------------------|-----|-------|------|
| Werkstoff                      | PC  | Farbe | grau |
| Brennbarkeitsklasse nach UL 94 | V-0 |       |      |

#### weitere technische Daten

|         |    |
|---------|----|
| rastbar | Ja |
|---------|----|

#### Klassifikationen

|             |             |             |             |
|-------------|-------------|-------------|-------------|
| ETIM 8.0    | EC000886    | ETIM 9.0    | EC000886    |
| ETIM 10.0   | EC000886    | ECLASS 14.0 | 27-25-03-01 |
| ECLASS 15.0 | 27-25-03-01 |             |             |

**Zeichnungen**

