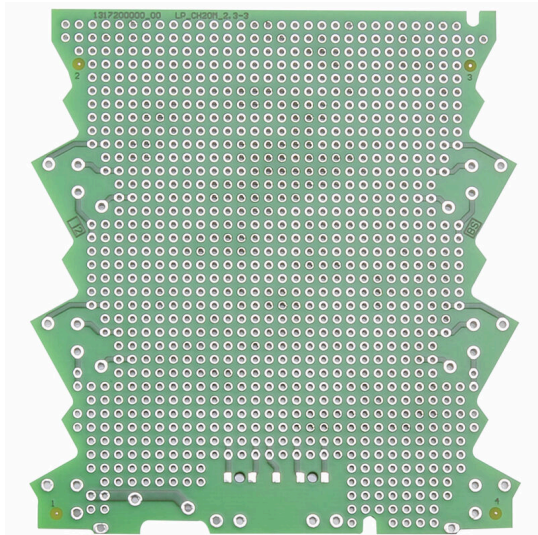


**SAMPLE LP CH20M PPP****Weidmüller Interface GmbH & Co. KG**

Klingenbergstraße 26

D-32758 Detmold

Germany

[www.weidmueller.com](http://www.weidmueller.com)**Produktbild**

Zukunftssichere Lösungen für Industrie-Elektronik zur Montage im Schaltschrank

Elektronikgehäuse sind entscheidend für die Integration elektronischer Baugruppen im Schaltschrank. Sie schützen empfindliche Komponenten und sorgen für zuverlässige Verbindungen. Durch hochwertige Materialien bieten sie langfristige Lösungen für Industrieanwendungen.

Ihre Vorteile:

Flexibilität: Skalierbare Lösungen für unterschiedliche Anforderungen

Sicherheit: Robuste Bauweise zum Schutz Ihrer Elektronik

Effizienz: Einfache Montage und optimierte Anschlusstechnik

Gehäuselösungen für jede Anwendung:

Unser Portfolio umfasst Modulgehäuse (z. B. CH20M), Kleingehäuse und Profilgehäuse, die für Steuerungs-, Signalwandlungs- und Sicherheitsanwendungen entwickelt wurden. Diese Gehäuse bieten anpassbare Designs, einfache Montage und eine hohe Anschlusskapazität.

Individuelle Anpassung:

Neben Standardlösungen bieten wir Anpassungen in Design, Farbe und Bedruckung. Der Weidmüller Configurator ermöglicht eine individuelle Gestaltung.

Unser Service:

wir bieten kompetente Beratung und technischen Support für Ihre Projekte. Im Download-Bereich finden Sie CAD-Daten, Datenblätter und Installationsanleitungen für eine effiziente Integration.

**Allgemeine Bestelldaten**

Ausführung	Elektronikgehäuse Muster, OMNIMATE Housing - Serie CH20M grün, Leiterplatte zur Selbstmontage, CH20M12 - 67, Für 3 Anschlussebenen, Breite: 1.6 mm
Best.-Nr.	<a href="#">1317200000</a>
Art	SAMPLE LP CH20M PPP
GTIN (EAN)	4050118121131
VPE	1 ST

**Technische Daten****Zulassungen**

ROHS	Konform
------	---------

**Abmessungen und Gewichte**

Tiefe	99 mm	Tiefe (inch)	3.8976 inch
Höhe	88 mm	Höhe (inch)	3.4646 inch
Breite	1.6 mm	Breite (inch)	0.063 inch
Nettogewicht	25 g		

**Umweltanforderungen**

RoHS-Konformitätsstatus	Konform
REACH SVHC	Keine SVHC über 0,1 Gew.-%

**Werkstoffdaten**

Oberfläche	unbehandelt
------------	-------------

**Allgemeine Daten**

Farbe	grün	Schutzart	IP20 im verbauten Zustand
Farbtabelle (ähnlich)	RAL 6032		

**Klassifikationen**

ETIM 8.0	EC001031	ETIM 9.0	EC001031
ETIM 10.0	EC001031	ECLASS 14.0	27-19-02-04
ECLASS 15.0	27-19-02-04		