

**RSD A20 LP/LP****Weidmüller Interface GmbH & Co. KG**

Klingenbergstraße 26

D-32758 Detmold

Germany

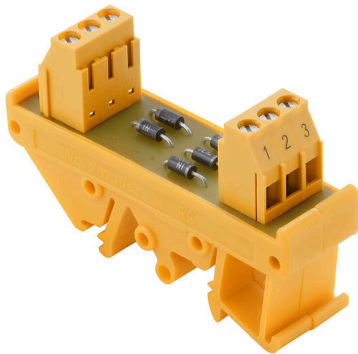
[www.weidmueller.com](http://www.weidmueller.com)

Abbildung ähnlich

Schnittstellen mit Dioden als Überspannungsschutz, Lampentest oder Verpolungsschutz.

**Allgemeine Bestelldaten**

Ausführung	Schnittstelle, RSD, Common anode, Schraubanschluss
Best.-Nr.	<a href="#">1312780000</a>
Art	RSD A20 LP/LP
GTIN (EAN)	4050118115727
VPE	1 ST

## Technische Daten

## Zulassungen

Zulassungen



ROHS Konform

UL File Number Search [UL Webseite](#)

Zertifikat-Nr. (UR) E141197

## Abmessungen und Gewichte

Tiefe	42 mm	Tiefe (inch)	1.6535 inch
Höhe	70 mm	Höhe (inch)	2.7559 inch
Breite	60 mm	Breite (inch)	2.3622 inch
Nettogewicht	68.1 g		

## Temperaturen

Lagertemperatur	-40...60 °C	Betriebstemperatur	0...55 °C
-----------------	-------------	--------------------	-----------

## Umweltanforderungen

RoHS-Konformitätsstatus	Konform mit Ausnahme
RoHS-Ausnahme (falls zutreffend/ bekannt)	7a
REACH SVHC	Lead 7439-92-1
SCIP	c81824f0-4ab4-46d2-8ea1-d0fb421fd3a2

## Bemessungsdaten UL

Nennstrom IN	1 A	Betriebstemperatur UL, min.	-25 °C
Betriebstemperatur UL, max.	50 °C	Nennstrom I <sub>max</sub>	1 A
Nennspannung UN	230 V		

## Anschluss Daten

Art der Komponente	Diode 1N4007	Konfiguration	Gemeinsame Anode
--------------------	--------------	---------------	------------------

## Bemessungsdaten

Nennspannung	230 V	Nennstrom pro Anschluss	1 A
Komponente	Diode	Wert	1N4007
Max. wiederkehrende Spitzenspannung	1000 V		

## Isolationskoordinaten (EN50178)

Entsprechend	DIN EN 50178	Bemessungsisolationsspannung	230 V
Überspannungskategorie	II	Verschmutzungsgrad	2
Impulsspannungsprüfung (1,2/50µs)	2 kV	Durchschlagsfestigkeitsprüfung AC	0.35 kV

## Anschluss Feld

Leiteranschlussquerschnitt min. AWG	AWG 26	Art der Verbindung	Schraubanschluss
Hülse mit Kunststoffkragen, max.	2.5 mm <sup>2</sup>	Flexibel mit Hülse, min.	0.5 mm <sup>2</sup>
Flexibel mit Hülse, max.	2.5 mm <sup>2</sup>	Flexibel, max. H05(07) V-K	4 mm <sup>2</sup>
Flexibel, min. H05(07) V-K	0.5 mm <sup>2</sup>	Fest, max. H05(07) V-U	6 mm <sup>2</sup>

## RSD A20 LP/LP

**Weidmüller Interface GmbH & Co. KG**  
 Klingenbergstraße 26  
 D-32758 Detmold  
 Germany

[www.weidmueller.com](http://www.weidmueller.com)

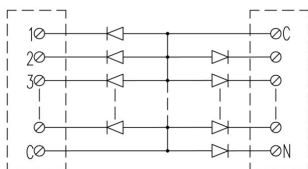
## Technische Daten

Fest, min. H05(07) V-U	0.5 mm <sup>2</sup>	Abisolierlänge	6 mm
Anzugsmoment, max.	0.6 Nm	Anzugsmoment, min.	0.5 Nm
Klemmbereich, max.	6 mm <sup>2</sup>	Klemmbereich, min.	0.5 mm <sup>2</sup>
Leiteranschlussquerschnitt max. AWG	AWG 12		

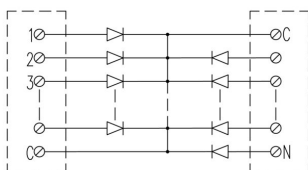
## Klassifikationen

ETIM 8.0	EC002780	ETIM 9.0	EC002780
ETIM 10.0	EC002780	ECLASS 14.0	27-14-11-52
ECLASS 15.0	27-14-11-52		

## Zeichnungen



RSD A



RSD K