

**RSD A10 LP/LP****Weidmüller Interface GmbH & Co. KG**

Klingenbergstraße 26

D-32758 Detmold

Germany

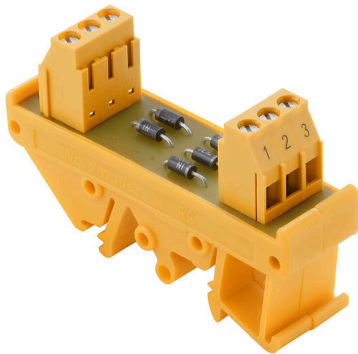
[www.weidmueller.com](http://www.weidmueller.com)

Abbildung ähnlich

Schnittstellen mit Dioden als Überspannungsschutz, Lampentest oder Verpolungsschutz.

**Allgemeine Bestelldaten**

|            |  |
|------------|--|
| Ausführung | Schnittstelle, RSD, Common anode, Schraubanschluss |
| Best.-Nr.  | <a href="#">1312760000</a>                         |
| Art        | RSD A10 LP/LP                                      |
| GTIN (EAN) | 4050118115710                                      |
| VPE        | 1 ST   |

## Technische Daten

## Zulassungen

Zulassungen



ROHS Konform

UL File Number Search [UL Webseite](#)

Zertifikat-Nr. (UR) E141197

## Abmessungen und Gewichte

|              |       |               |             |
|--------------|-------|---------------|-------------|
| Tiefe        | 42 mm | Tiefe (inch)  | 1.6535 inch |
| Höhe         | 70 mm | Höhe (inch)   | 2.7559 inch |
| Breite       | 35 mm | Breite (inch) | 1.378 inch  |
| Nettogewicht | 52 g  |               |             |

## Temperaturen

|                 |             |                    |           |
|-----------------|-------------|--------------------|-----------|
| Lagertemperatur | -40...60 °C | Betriebstemperatur | 0...55 °C |
|-----------------|-------------|--------------------|-----------|

## Umweltanforderungen

|  |                                      |
|--|--------------------------------------|
| RoHS-Konformitätsstatus                      | Konform mit Ausnahme                 |
| RoHS-Ausnahme (falls zutreffend/<br>bekannt) | 7a                                   |
| REACH SVHC                                   | Lead 7439-92-1                       |
| SCIP   | c81824f0-4ab4-46d2-8ea1-d0fb421fd3a2 |

## Bemessungsdaten UL

|                             |       |                             |        |
|-----------------------------|-------|-----------------------------|--------|
| Nennstrom IN                | 1 A   | Betriebstemperatur UL, min. | -25 °C |
| Betriebstemperatur UL, max. | 50 °C | Nennstrom I <sub>max</sub>  | 1 A    |
| Nennspannung UN             | 230 V |                             |        |

## Anschluss Daten

|                    |              |               |                  |
|--------------------|--------------|---------------|------------------|
| Art der Komponente | Diode 1N4007 | Konfiguration | Gemeinsame Anode |
|--------------------|--------------|---------------|------------------|

## Bemessungsdaten

|                                     |        |                         |        |
|-------------------------------------|--------|-------------------------|--------|
| Nennspannung                        | 230 V  | Nennstrom pro Anschluss | 1 A    |
| Komponente                          | Diode  | Wert                    | 1N4007 |
| Max. wiederkehrende Spitzenspannung | 1000 V |                         |        |

## Isolationskoordinaten (EN50178)

|                                   |              |                                   |         |
|-----------------------------------|--------------|-----------------------------------|---------|
| Entsprechend                      | DIN EN 50178 | Bemessungsisolationsspannung      | 230 V   |
| Überspannungskategorie            | II           | Verschmutzungsgrad                | 2       |
| Impulsspannungsprüfung (1,2/50µs) | 2 kV         | Durchschlagsfestigkeitsprüfung AC | 0.35 kV |

## Anschluss Feld

|                                     |                     |                            |                     |
|-------------------------------------|---------------------|----------------------------|---------------------|
| Leiteranschlussquerschnitt min. AWG | AWG 26              | Art der Verbindung         | Schraubanschluss    |
| Hülse mit Kunststoffkragen, max.    | 2.5 mm <sup>2</sup> | Flexibel mit Hülse, min.   | 0.5 mm <sup>2</sup> |
| Flexibel mit Hülse, max.            | 2.5 mm <sup>2</sup> | Flexibel, max. H05(07) V-K | 4 mm <sup>2</sup>   |
| Flexibel, min. H05(07) V-K          | 0.5 mm <sup>2</sup> | Fest, max. H05(07) V-U     | 6 mm <sup>2</sup>   |

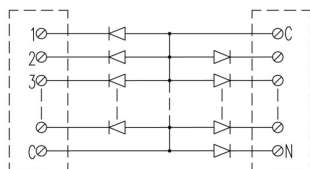
**RSD A10 LP/LP****Weidmüller Interface GmbH & Co. KG**Klingenbergstraße 26  
D-32758 Detmold  
Germany[www.weidmueller.com](http://www.weidmueller.com)**Technische Daten**

|                                     |                     |                    |                     |
|-------------------------------------|---------------------|--------------------|---------------------|
| Fest, min. H05(07) V-U              | 0.5 mm <sup>2</sup> | Abisolierlänge     | 6 mm                |
| Anzugsmoment, max.                  | 0.6 Nm              | Anzugsmoment, min. | 0.5 Nm              |
| Klemmbereich, max.                  | 6 mm <sup>2</sup>   | Klemmbereich, min. | 0.5 mm <sup>2</sup> |
| Leiteranschlussquerschnitt max. AWG | AWG 12              |                    |                     |

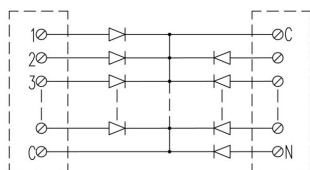
**Klassifikationen**

|             |             |             |             |
|-------------|-------------|-------------|-------------|
| ETIM 8.0    | EC002780    | ETIM 9.0    | EC002780    |
| ETIM 10.0   | EC002780    | ECLASS 14.0 | 27-14-11-52 |
| ECLASS 15.0 | 27-14-11-52 |             |             |

## Zeichnungen



RSD A



RSD K