

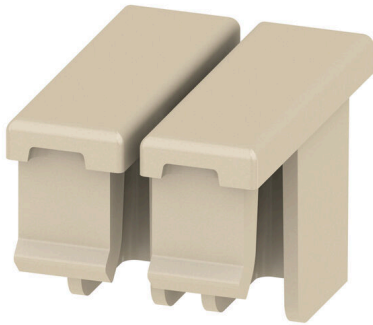
**WAD WDU1.5/BLZ/BLA****Weidmüller Interface GmbH & Co. KG**

Klingenbergstraße 26

D-32758 Detmold

Germany

www.weidmueller.com



Unsere Systeme für den Berührungsschutz sorgen für mehr Sicherheit in Ihren Schaltanlagen. Sie bieten Schutz gegen elektrischen Schlag durch das unbeabsichtigte Berühren betriebsbedingt oder fehlerbedingt spannungsführender Teile.

**Allgemeine Bestelldaten**

|            |  |
|------------|--|
| Ausführung | Klemmenabdeckung, dunkelbeige, Wemid, Höhe: 12.75 mm, Breite: 9.48 mm, Tiefe: 8.85 mm, V-0 |
| Best.-Nr.  | <a href="#">1307920000</a>   |
| Art        | WAD WDU1.5/BLZ/BLA   |
| GTIN (EAN) | 4050118110319  |
| VPE        | 500 ST   |

## WAD WDU1.5/BLZ/BLA

**Weidmüller Interface GmbH & Co. KG**  
 Klingenbergstraße 26  
 D-32758 Detmold  
 Germany

www.weidmueller.com

## Technische Daten

### Zulassungen

|      |         |
|------|---------|
| ROHS | Konform |
|------|---------|

### Abmessungen und Gewichte

|              |          |               |             |
|--------------|----------|---------------|-------------|
| Tiefe        | 8.85 mm  | Tiefe (inch)  | 0.3484 inch |
| Höhe         | 12.75 mm | Höhe (inch)   | 0.502 inch  |
| Breite       | 9.48 mm  | Breite (inch) | 0.3732 inch |
| Nettogewicht | 0.39 g   |               |             |

### Temperaturen

|                 |                |                     |               |
|-----------------|----------------|---------------------|---------------|
| Lagertemperatur | -25 °C...55 °C | Umgebungstemperatur | -5 °C...40 °C |
|-----------------|----------------|---------------------|---------------|

### Umweltanforderungen

|                         |                            |
|-------------------------|----------------------------|
| RoHS-Konformitätsstatus | Konform ohne Ausnahme      |
| REACH SVHC              | Keine SVHC über 0,1 Gew.-% |

### Werkstoffdaten

|                                |       |       |             |
|--------------------------------|-------|-------|-------------|
| Werkstoff                      | Wemid | Farbe | dunkelbeige |
| Brennbarkeitsklasse nach UL 94 | V-0   |       |             |

### Klassifikationen

|             |             |             |             |
|-------------|-------------|-------------|-------------|
| ETIM 8.0    | EC002848    | ETIM 9.0    | EC002848    |
| ETIM 10.0   | EC002848    | ECLASS 14.0 | 27-25-03-90 |
| ECLASS 15.0 | 27-25-03-90 |             |             |