

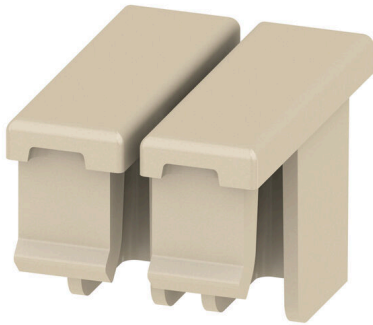
WAD WDU1.5/BLZ/BLA**Weidmüller Interface GmbH & Co. KG**

Klingenbergstraße 26

D-32758 Detmold

Germany

www.weidmueller.com



Unsere Systeme für den Berührungsschutz sorgen für mehr Sicherheit in Ihren Schaltanlagen. Sie bieten Schutz gegen elektrischen Schlag durch das unbeabsichtigte Berühren betriebsbedingt oder fehlerbedingt spannungsführender Teile.

Allgemeine Bestelldaten

Ausführung	Klemmenabdeckung, dunkelbeige, Wemid, Höhe: 12.75 mm, Breite: 9.48 mm, Tiefe: 8.85 mm, V-0
Best.-Nr.	1307920000
Art	WAD WDU1.5/BLZ/BLA
GTIN (EAN)	4050118110319
VPE	500 ST

WAD WDU1.5/BLZ/BLA

Weidmüller Interface GmbH & Co. KG
 Klingenbergstraße 26
 D-32758 Detmold
 Germany

www.weidmueller.com

Technische Daten

Zulassungen

ROHS	Konform
------	---------

Abmessungen und Gewichte

Tiefe	8.85 mm	Tiefe (inch)	0.3484 inch
Höhe	12.75 mm	Höhe (inch)	0.502 inch
Breite	9.48 mm	Breite (inch)	0.3732 inch
Nettogewicht	0.39 g		

Temperaturen

Lagertemperatur	-25 °C...55 °C	Umgebungstemperatur	-5 °C...40 °C
-----------------	----------------	---------------------	---------------

Umweltanforderungen

RoHS-Konformitätsstatus	Konform ohne Ausnahme		
REACH SVHC	Keine SVHC über 0,1 Gew.-%		
Produktspezifischer CO2-Fußabdruck	Von der Wiege bis zum Werkstor	0.007 kg CO2 eq.	

Werkstoffdaten

Werkstoff	Wemid	Farbe	dunkelbeige
Brennbarkeitsklasse nach UL 94	V-0		

Klassifikationen

ETIM 8.0	EC002848	ETIM 9.0	EC002848
ETIM 10.0	EC002848	ECLASS 14.0	27-25-03-90
ECLASS 15.0	27-25-03-90		