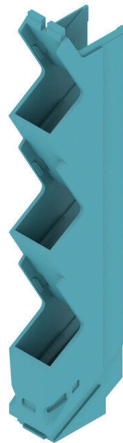


Produktbild

Das Seiten-Element des CH20M Gehäuses bietet Ihnen die Möglichkeit eines individuellen Aufbaus, der sich flexibel an Ihre Bedürfnisse anpassen lässt. Ein besonders praktischer Vorteil ist, dass nicht benötigte Steckplätze einfach durch Abdeckungen verschlossen werden können. Dies sorgt nicht nur für eine saubere und aufgeräumte Optik, sondern schützt auch vor Staub und anderen Umwelteinflüssen. Nutzen Sie die Vielseitigkeit des CH20M Gehäuses, um Ihre Projekte effizient und nach Ihren Vorstellungen zu gestalten!

Allgemeine Bestelldaten

| | |
|------------|---|
| Ausführung | Seitenelement, OMNIMATE Housing - Serie CH20M lichtblau, Seitenelement, Breite: 12.5 mm |
| Best.-Nr. | 1294340000 |
| Art | CH20M12 S PPP BL 2013 |
| GTIN (EAN) | 4050118090376 |
| VPE | 14 ST |

Technische Daten

Zulassungen

| | |
|------|---------|
| ROHS | Konform |
|------|---------|

Abmessungen und Gewichte

| | | | |
|--------------|----------|---------------|-------------|
| Tiefe | 105.5 mm | Tiefe (inch) | 4.1535 inch |
| Höhe | 22.8 mm | Höhe (inch) | 0.8976 inch |
| Breite | 12.5 mm | Breite (inch) | 0.4921 inch |
| Nettogewicht | 6.21 g | | |

Temperaturen

| | | | |
|---------------------|---|--------------------------|--------------|
| Umgebungstemperatur | -25 °C...85 °C | Einsatztemperaturbereich | -40...120 °C |
| Feuchtigkeit | 5...93 % rel. Feuchte, Tu = 40 °C, keine Betauung | | |

Umweltanforderungen

| | |
|-------------------------|----------------------------|
| RoHS-Konformitätsstatus | Konform ohne Ausnahme |
| REACH SVHC | Keine SVHC über 0,1 Gew.-% |

Werkstoffdaten

| | | | |
|--------------------------------|------------|-----------------------------|-------------|
| Brennbarkeitsklasse nach UL 94 | V-0 | Isolierstoff | PA 66 GF 30 |
| Isolierstoffgruppe | I | Oberfläche | unbehandelt |
| Werkstoff | Kunststoff | Kriechstromfestigkeit (CTI) | 600 ≤ CTI |

Allgemeine Daten

| | | | |
|-----------------------|-----------|--|--------------------------------------|
| Farbe | lichtblau | Schutzart | IP20 im verbauten Zustand |
| Farbtabelle (ähnlich) | RAL 5012 | Informationen zur Gesamtbaugruppe, siehe referenzierte Artikel | CH20M12 B BK/OR 2010 |
| Vergießbarkeit | Nein | | |

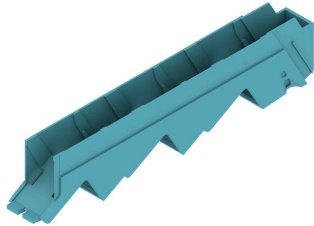
Bauteileigenschaften

| | | | |
|---|------|---------------------------------------|---|
| Aussparung als Vorbereitung für Funktionsschnittstelle integriert | Nein | Polzahl, max. | 6 |
| Anzahl Lüftungsöffnungen | 0 | Anzahl Steckplätze für Buchsenstecker | 3 |
| Anzahl Anschlussebenen | 3 | | |

Klassifikationen

| | | | |
|-------------|-------------|-------------|-------------|
| ETIM 8.0 | EC001031 | ETIM 9.0 | EC001031 |
| ETIM 10.0 | EC001031 | ECLASS 14.0 | 27-19-06-02 |
| ECLASS 15.0 | 27-19-06-02 | | |

Produktbild



Produktbild



Maßzeichnung

