

IE-SW-BL05T-4TX-1SC

Weidmüller Interface GmbH & Co. KG
 Klingenbergstraße 26
 D-32758 Detmold
 Germany

www.weidmueller.com

Produktbild



- Varianten mit 5 und 8-Ports
- Varianten für Gigabit Ethernet
- Robustes Metallgehäuse
- Kompaktes Design
- Zwei redundante Spannungseingänge 12/24/48 V DC
- Varianten mit Kupfer und Glasfaser-Schnittstelle (Multimode und Singlemode)
- Umfangreiche Zulassungen: CE, FCC, cULus, Class I Div. 2 / ATEX Zone 2, DNV-GL

Allgemeine Bestelldaten

Ausführung	Netzwerk Switch, unmanaged, Fast Ethernet, Anzahl Ports: 4x RJ45, 1 * SC-Multimode, IP30, -40 °C...75 °C
Best.-Nr.	1286550000
Art	IE-SW-BL05T-4TX-1SC
GTIN (EAN)	4050118077421
VPE	1 ST
Lieferstatus	Dieser Artikel ist demnächst nicht mehr lieferbar.
Lieferbar bis	2027-01-30T00:00:00+01:00
Produktalternative	IE-SW-BLB-05-4TX-1FESFP

Technische Daten

Zulassungen

Zulassungen



ROHS	Konform
UL File Number Search	UL Webseite
Zertifikat-Nr. (cULus)	E141197
Zertifikat-Nr. (cULusEX)	E223527

Abmessungen und Gewichte

Tiefe	70 mm	Tiefe (inch)	2.7559 inch
Höhe	115 mm	Höhe (inch)	4.5275 inch
Breite	30 mm	Breite (inch)	1.1811 inch
Nettogewicht	175 g		

Temperaturen

Lagertemperatur	-40 °C...85 °C	Betriebstemperatur	-40 °C...75 °C
Feuchtigkeit	5 bis 95 % (nicht kondensierend)		

Umweltanforderungen

RoHS-Konformitätsstatus	Konform mit Ausnahme
RoHS-Ausnahme (falls zutreffend/bekannt)	7a, 7cl
REACH SVHC	Lead 7439-92-1
SCIP	9229992a-00b9-4096-8962-200a7f33e289

Management-Funktionen

Netzwerkfilter	Quality of Service (QoS)	Industrieprotokoll-Unterstützung	PROFINET-Device gemäß Conformance Class A
----------------	--------------------------	----------------------------------	---

EMV-Konformität und Zulassungen

Explosionsgefährdete Bereiche	UL/cUL, Class I Division 2, Groups A, B, C und D, ATEX Zone 2 Ex ec IIC T4 Gc, EN IEC 60079-0, EN IEC 60079-7	Freier Fall	Gemäß IEC 60068-2-32
EMV-Normen	EN 55032, EN 55035, FCC Part 15 Subpart B Class A, IEC 61000-4-2 ESD: Contact: 6 kV; Air: 8 kV, IEC 61000-4-3 RS: 80 MHz - 6 GHz: 10 V/m, IEC 61000-4-4 EFT: Power: 2 kV; Signal: 2 kV, IEC 61000-4-5 Surge: Power: 2 kV; Signal: 2 kV, IEC 61000-4-6 CS: 10 V, IEC 61000-4-8 PFMF: 100A/m	Vibration	gemäß IEC 60068-2-6

IE-SW-BL05T-4TX-1SC

Weidmüller Interface GmbH & Co. KG
 Klingenbergstraße 26
 D-32758 Detmold
 Germany

www.weidmueller.com

Technische Daten

Schock	gemäß IEC 60068-2-27	Schiffahrt	DNV
Sicherheitsnorm	UL 61010-1, UL 61010-2-201, EN 62368-1		

Garantie

Zeitraum	5 Jahre
----------	---------

Glasfaseroptik-Transceiver-Eigenschaften

Übertragungsrate	100 Mbps		
Transceiver Typ	Multimode		
Steckverbindertyp	SC-Duplex		
Übertragungslänge, typ.	5 km		
Wellenlänge	typ.	1300 nm	
	Wellenlänge	TX	
	min.	1260 nm	
	max.	1360 nm	
	Wellenlänge	RX	
	min.	1100 nm	
Eingangsleistung	min.	-32 dBm	
	max.	-3 dBm	
Übertragungsleistung	min.	-20 dBm	
	max.	-10 dBm	
Link-Budget	12 dB		

MTBF

MTBF	Entsprechend Norm	Telcordia (Bellcore), GB
	Betriebszeit (Stunden), min.	3500324 h
	Umgebungstemperatur	25 °C

Schnittstellen

Glasfaser-Ports	100BaseFX Ports (SC-Anschluss), Multimode	RJ45-Ports	10/100BaseT(X), auto negotiation, Voll-/Halbduplex-Modus, Auto MDI/MDI-X-Anschluss
Funktion DIP-Schalter	Broadcast Storm-Schutz aktivieren/deaktivieren, QoS (ein/aus), MAC Frame Filtering (ein/aus)	Anzahl Ports	4x RJ45, 1 * SC-Multimode
LED-Anzeige	PWR1, PWR2, 10/100M (TP-Port), 100M (Glasfaser-Port).		

Spannungsversorgung

Verpolungsschutz	vorhanden		
Versorgungsspannung	12/24/48 V DC, 2 redundante Eingänge		
Stromaufnahme	0,11 A bei 24 V		
Überstromschutz	1,1 A		
Anschluss	1 abnehmbarer 4-poliger Klemmenblock		
Versorgungsspannungsbereich	Spannungsart	DC	
	Spannung, min.	9.6 V	
	Spannung, max.	60 V	

Technische Daten

Switch Eigenschaften

Prioritäts-Queues	4	Größe der MAC-Tabelle	2 K
Paketpuffergröße	768 kBit	Bandbreite Rückwandbus	1 Gbit/s

Technische Daten

Gehäusebasismaterial	Aluminium	Montageart	Tragschiene, Wand (mit optionalem Montagesatz)
Schutzart	IP30	Geschwindigkeit	Fast Ethernet
Switch	unmanaged		

Technologie

Datenvermittlung	Store and Forward	Flusssteuerung	IEEE 802.3x Flusssteuerung, Back- Pressure-Flusssteuerung
Standard	IEEE 802.3 for 10BaseT, IEEE 802.3u for 100BaseT(X) and 100BaseFX, IEEE 802.3x for flow control, IEEE 802.1p for Class of Service / Quality of Service (CoS/QoS)		

Umgebungsbedingungen

Betriebstemperatur, max.	75 °C	Betriebstemperatur, min.	-40 °C
Feuchtigkeit	5 bis 95 % (nicht kondensierend)	Lagertemperatur, max.	85 °C
Lagertemperatur, min.	-40 °C		

Klassifikationen

ETIM 8.0	EC000734	ETIM 9.0	EC000734
ETIM 10.0	EC000734	ECLASS 14.0	19-17-04-02
ECLASS 15.0	19-17-04-02		

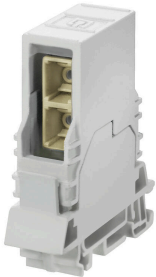
IE-SW-BL05T-4TX-1SC

Weidmüller Interface GmbH & Co. KG
 Klingenbergstraße 26
 D-32758 Detmold
 Germany

www.weidmueller.com

Zubehör

SC-Duplex



Tragschienenoutlet, Ausführung Kupplung SC-Duplex gemäß IEC 61754-4

Allgemeine Bestelldaten

Art	IE-TO-SCD-MM	Ausführung
Best.-Nr.	8946970000	Tragschienen-Outlet, LWL, SC-Duplex, Multimode, GOF, POF, IP20
GTIN (EAN)	4032248734979	
VPE	10 ST	

Montagesatz für 19" Rack-Montage

- Zur Montage hutschienenbasierter Geräte in 19" Racks



Allgemeine Bestelldaten

Art	RM-KIT	Ausführung
Best.-Nr.	1241440000	Kit for 19"-rack mounting
GTIN (EAN)	4050118029154	
VPE	1 ST	

Montagesatz für Wandmontage



Montagesatz für die alternative Befestigung von hutschienenbasierten Industrial Ethernet Komponenten an der Wand. IE-WALLMOUNT-KIT-30MM zur Verwendung mit:

- Industrial Ethernet Switches der Produktserie IE-SW-BL05
- Industrial Ethernet Switches der Produktserien IE-SW-BL06/BL08/VL05/VL08/VL09/VL16/PL06/PL08/PL09/PL10/PL16/PL18
- Industrial Ethernet Medienkonvertern der Produktserie IE-MC-VL
- Industrial Wireless Access Points der Produktserie IE-WL-AP

IE-SW-BL05T-4TX-1SC

Weidmüller Interface GmbH & Co. KG
Klingenbergstraße 26
D-32758 Detmold
Germany

www.weidmueller.com

Zubehör**Allgemeine Bestelldaten**

Art	IE-WALLMOUNT-KIT-30MM	Ausführung
Best.-Nr.	1504450000	Kit for wall mounting
GTIN (EAN)	4050118312300	
VPE	1 ST	

Ethernet

- Geeignet für Cat. 5 (bis 100 MHz) und Cat. 6 (bis 250 MHz Class E)
- Geeignet für PoE+ (entsprechend IEEE 802.3at, IEEE 802.3bt Typ 3 und 4)
- Schutz aller Adernpaare
- Anschluss über RJ45 Buchsen
- Metallgehäuse

Allgemeine Bestelldaten

Art	VDATA CAT6	Ausführung
Best.-Nr.	1348590000	Terminal rail fixing, Surge protection, Cat.6, PoE, 802.3 bt at Type 1, 802.3 bt at Type 2, 802.3 bt at Type 3, 802.3 bt at Type 4
GTIN (EAN)	4050118153002	
VPE	1 ST	