

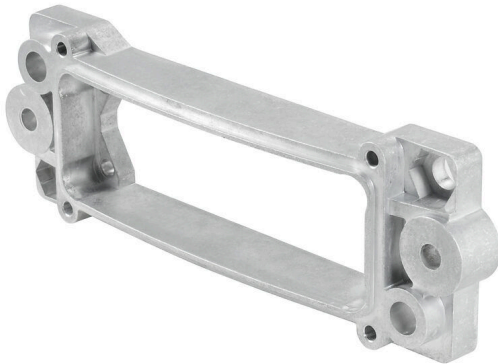
**HDC IP68 24B HP FRAME****Weidmüller Interface GmbH & Co. KG**

Klingenbergstraße 26

D-32758 Detmold

Germany

www.weidmueller.com



Das HighPower Zubehör von Weidmüller ergänzt die RockStar® HighPower Steckverbinder und steigert deren Sicherheit, Stabilität und Bedienkomfort.

Robuste Abdeckungen, präzise Kodierungen und hochwertige Befestigungselemente sorgen für zuverlässige Hochstromverbindungen – ideal für Energie-, Bahn- und Industrieanwendungen.

**Allgemeine Bestelldaten**

Ausführung	HDC - Gehäuse, Baugröße: 8, Schutzart: IP68, IP69, im gestecktem Zustand, Gegenrahmen, Schraubverschluss, Standard, Größe Kabeleingänge: none
Best.-Nr.	<a href="#">1282820000</a>
Art	HDC IP68 24B HP FRAME
GTIN (EAN)	4050118073010
VPE	1 ST

## HDC IP68 24B HP FRAME

**Weidmüller Interface GmbH & Co. KG**  
 Klingenbergstraße 26  
 D-32758 Detmold  
 Germany

www.weidmueller.com

## Technische Daten

### Zulassungen

ROHS Konform

### Abmessungen und Gewichte

Tiefe	217 mm	Tiefe (inch)	8.5433 inch
Höhe	21 mm	Höhe (inch)	0.8268 inch
Breite	72 mm	Breite (inch)	2.8346 inch
Nettogewicht	305 g		

### Temperaturen

Grenztemperatur -50 °C ... 125 °C

### Umweltanforderungen

RoHS-Konformitätsstatus Konform ohne Ausnahme  
 REACH SVHC Keine SVHC über 0,1 Gew.-%

### Allgemeine Daten

Ausführung Gehäuse	Gegenrahmen	Baugröße	8
Brennbarkeitsklasse nach UL 94	None	Farbe	silbergrau, schwarz (ähnlich RAL 9005)
Gehäusebasismaterial	Aluminiumdruckguss	Oberfläche	alle anderen
Typ	Gegenrahmen	Baureihe	HighPower
Halogenfrei	false	EMV Gehäuse	Ja
BG	8	Schutzart	IP68, IP69, im gestecktem Zustand

### Allgemeine Angaben

Farbe	silbergrau, schwarz (ähnlich RAL 9005)	Oberfläche	alle anderen
Typ	Gegenrahmen	Baureihe	HighPower

### Wichtiger Hinweis

Produktthinweis Entsprechend dem vorgesehenen Betrieb können intern erzeugte Spannungen die Arbeitsspannung überlagern und entsprechende Spitzen enthalten. Es ist zwingend darauf zu achten, daß diese Spitzenspannungen die Bemessungsspannung nicht überschreiten. Bei Anwendungen außerhalb dieser Spezifikation sprechen Sie uns gerne an.

### Klassifikationen

ETIM 8.0	EC000437	ETIM 9.0	EC000437
ETIM 10.0	EC000437	ECLASS 14.0	27-44-02-02
ECLASS 15.0	27-44-02-02		