

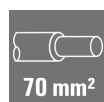
HDC HP 550 M 70**Weidmüller Interface GmbH & Co. KG**

Klingenbergstraße 26

D-32758 Detmold

Germany

www.weidmueller.com



Das Crimpen ist eine elektrisch und mechanisch sichere und zuverlässige Verbindung zwischen Leiter und Kontakt. Eine ideale Crimp-Verbindung ist gasdicht und korrosionsfest.

Allgemeine Bestelldaten

Ausführung	HDC - Einsatz, Stift, Crimpanschluss, Baugröße: 550
Best.-Nr.	1268810000
Art	HDC HP 550 M 70
GTIN (EAN)	4050118057720
VPE	1 ST

HDC HP 550 M 70

Weidmüller Interface GmbH & Co. KG
Klingenbergstraße 26
D-32758 Detmold
Germany

www.weidmueller.com

Technische Daten
Zulassungen

ROHS Konform

Abmessungen und Gewichte

Länge	91 mm	Länge (inch)	3.5827 inch
Durchmesser	43 mm	Nettogewicht	171.8 g

Temperaturen

Grenztemperatur -50 °C ... 120 °C

Umweltanforderungen

RoHS-Konformitätsstatus	Konform mit Ausnahme
RoHS-Ausnahme (falls zutreffend/ bekannt)	6c
REACH SVHC	Lead 7439-92-1
SCIP	6eabd5ae-2d6b-409e-8bdf-87c27ee10e40

Allgemeine Daten

Steckzyklen Ag	≥ 500	Anschlussart	Crimpanschluss
Baugröße	550	Brennbarkeitsklasse nach UL 94	V-0
Durchgangswiderstand	≤ 0.1 mΩ	Farbe	schwarz
Isolationswiderstand	1010 Ω	Isolierstoff	PA GF
Leiteranschlussquerschnitt	70 mm²	Oberfläche	Silber passiviert
Steckzyklen	≥ 500	Typ	Stift
Verschmutzungsgrad	PD 2 (PD 3)	Werkstoff	Kupferlegierung
Baureihe	HighPower	Bemessungsstoßspannung (DIN EN 61984)	15 kV
Betriebsspannung, max. (Totaltemperatur = 60 °C)	3000 V	Halogenfrei	false
Nennstrom gemäß DIN EN 61984 (Umgebungstemperatur = 20 °C)	250 A	BG	550

Leistungskontakt

Anschlussart Leistungskontakt	Crimpanschluss	Abisolierlänge Leistungskontakt	30 mm
Bemessungsstoßspannung (DIN EN 61984) Leistungskontakt	15 kV		

Ausführung

Abisolierlänge Bemessungsanschluss	30 mm	Anschlussart	Crimpanschluss
Baugröße	550	Durchgangswiderstand	≤ 0.1 mΩ
Leiteranschlussquerschnitt, max.	70 mm²	Leiteranschlussquerschnitt, min.	70 mm²
Oberfläche	Silber passiviert	Werkstoff	Kupferlegierung
BG	550		

Wichtiger Hinweis

Produkthinweis Entsprechend dem vorgesehenen Betrieb können intern erzeugte Spannungen die Arbeitsspannung überlagern und entsprechende Spitzen enthalten. Es ist zwingend darauf zu achten, daß diese Spitzenspannungen die Bemessungsspannung nicht überschreiten. Bei Anwendungen außerhalb dieser Spezifikation sprechen Sie uns gerne an.

HDC HP 550 M 70**Weidmüller Interface GmbH & Co. KG**

Klingenbergstraße 26

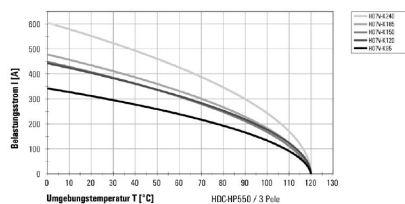
D-32758 Detmold

Germany

www.weidmueller.com**Technische Daten****Klassifikationen**

ETIM 8.0		EC000796	ETIM 9.0		EC000796
ETIM 10.0		EC000796	ECLASS 14.0		27-44-02-04
ECLASS 15.0		27-44-02-04			

Zeichnungen



Zubehör

HighPower-Ersatzteile



Allgemeine Bestelldaten

Art	HDC HP CLAMP 550A	Ausführung
Best.-Nr.	2447780000	HDC-Hochleistung
GTIN (EAN)	4050118461671	
VPE	25 ST	

Werkzeuge



Crimpwerkzeuge für Kabelschuhe, Verbinder und Aderendhülsen mit Wechseleinsätzen

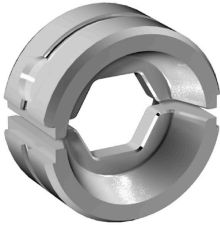
- extrem schnelles Arbeiten durch hydraulische Unterstützung
- großer Verarbeitungsbereich bis 300 mm²
- Schnellverschlusskopf um 270° drehbar
- automatische Druckbegrenzung und Überwachung mit Drucksensor
- elektronische Steuerung und Überwachung des Pressvorgangs
- Abspeichern aller Verpressungen und Fehlermeldungen auf internem Speicher
- Auslesung aller Zyklen und Fehlermeldungen über USB
- Li-Ionen Akku mit Ladezustandsanzeige: 18V, 2 Ah

Allgemeine Bestelldaten

Art	EPG 60	Ausführung
Best.-Nr.	2453810000	Presswerkzeuge, Werkzeuge, Crimpwerkzeug, 6mm ² , 300mm ² ,
GTIN (EAN)	4050118468434	Sechskantcrimp (Hexagon), WM-Crimp, Indent-Crimp, Trapezcrimp,
VPE	1 ST	Ovalcrimp

HDC HP 550 M 70**Weidmüller Interface GmbH & Co. KG**Klingenbergstraße 26
D-32758 Detmold
Germany

www.weidmueller.com

Zubehör**... für Presskabelschuhe**

Crimpwerkzeuge für Kabelschuhe, Verbinder und Aderendhülsen mit Wechseleinsätzen

- extrem schnelles Arbeiten durch hydraulische Unterstützung
- großer Verarbeitungsbereich bis 300 mm²
- Schnellverschlusskopf um 270° drehbar
- automatische Druckbegrenzung und Überwachung mit Drucksensor
- elektronische Steuerung und Überwachung des Pressvorgangs
- Abspeichern aller Verpressungen und Fehlermeldungen auf internem Speicher
- Auslesung aller Zyklen und Fehlermeldungen über USB
- Li-Ionen Akku mit Ladezustandsanzeige: 18V, 2 Ah

Allgemeine Bestelldaten

Art	ES EPG/HPG 60 HEX 70	Ausführung
Best.-Nr.	2505210000	Einsatz Crimpwerkzeug, 70mm ² , Sechskantcrimp (Hexagon)
GTIN (EAN)	4050118519594	
VPE	1 ST	

Werkzeuge

Crimpwerkzeuge für Kabelschuhe, Verbinder und Aderendhülsen mit Wechseleinsätzen

- extrem schnelles Arbeiten durch hydraulische Unterstützung
- großer Verarbeitungsbereich bis 400 mm²
- Schnellverschlusskopf um 360° drehbar
- automatische Druckbegrenzung und Überwachung mit Drucksensor
- Zusatzfunktionen für APG Serie:
- elektronische Steuerung und Überwachung des Pressvorgangs
- Abspeichern aller Verpressungen und Fehlermeldungen auf internem Speicher
- Auslesung aller Zyklen und Fehlermeldungen über USB

Allgemeine Bestelldaten

Art	APG 80	Ausführung
Best.-Nr.	2853270000	6mm ² , 400mm ²
GTIN (EAN)	4064675477020	
VPE	1 ST	

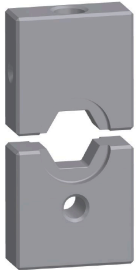
HDC HP 550 M 70

Weidmüller Interface GmbH & Co. KG
Klingenbergstraße 26
D-32758 Detmold
Germany

www.weidmueller.com

Zubehör

... für Presskabelschuhe



Crimpwerkzeuge für Kabelschuhe, Verbinder und Aderendhülsen mit Wechseleinsätzen

- extrem schnelles Arbeiten durch hydraulische Unterstützung
- großer Verarbeitungsbereich bis 400 mm²
- Schnellverschlusskopf um 360° drehbar
- automatische Druckbegrenzung und Überwachung mit Drucksensor
- Zusatzfunktionen für APG Serie:
- elektronische Steuerung und Überwachung des Pressvorgangs
- Abspeichern aller Verpressungen und Fehlermeldungen auf internem Speicher
- Auslesung aller Zyklen und Fehlermeldungen über USB

Allgemeine Bestelldaten

Art	ES APG 80 HEX 70	Ausführung
Best.-Nr.	1502680000	70mm ² , Sechskantcrimp (Hexagon)
GTIN (EAN)	4050118310641	
VPE	1 ST	