

ZSI 2X6/4X2.5**Weidmüller Interface GmbH & Co. KG**

Klingenbergstraße 26

D-32758 Detmold

Germany

www.weidmueller.com**Produktbild**

Sicherungsklemmen und Bauelementereihenklemmen ermöglichen die Integration von Schutz- und Funktionselementen direkt in die Klemmenleiste. Sicherungsklemmen sind mit Sicherungshaltern ausgestattet und schützen elektrische Stromkreise zuverlässig vor Überlast – ideal für den Einsatz in Steuer- und Verteilanlagen. Bauelementereihenklemmen bieten die Möglichkeit, elektronische Komponenten wie Dioden, Widerstände oder LEDs direkt in die Verdrahtung zu integrieren. Dadurch lassen sich Schaltfunktionen und Signaltrennungen platzsparend und übersichtlich umsetzen. Beide Klemmenarten sorgen für erhöhte Sicherheit, einfache Wartung und eine kompakte, funktionsorientierte Installation.

Allgemeine Bestelldaten

Ausführung	Z-Reihe, Sicherungs-Reihenklemme, Bemessungsquerschnitt: 6 mm ² , Zugfederanschluss
Best.-Nr.	1265990000
Art	ZSI 2X6/4X2.5
GTIN (EAN)	4050118127874
VPE	10 ST

Technische Daten

Zulassungen

Zulassungen



ROHS Konform

UL File Number Search [UL Webseite](#)

Zertifikat-Nr. (cURus) E60693

Abmessungen und Gewichte

Tiefe	47 mm	Tiefe (inch)	1.8504 inch
Tiefe inklusive Tragschiene	47.5 mm	Höhe	93 mm
Höhe (inch)	3.6614 inch	Breite	16 mm
Breite (inch)	0.6299 inch	Nettogewicht	35.1 g

Temperaturen

Lagertemperatur	-25 °C...55 °C	Umgebungstemperatur	-50 °C...75 °C
Dauergebrauchstemperatur, min.	-50 °C	Dauergebrauchstemperatur, max.	120 °C

Umweltanforderungen

RoHS-Konformitätsstatus	Konform ohne Ausnahme
REACH SVHC	Keine SVHC über 0,1 Gew.-%

Allgemeines

Leiteranschlussquerschnitt AWG, max.	AWG 8	Leiteranschlussquerschnitt AWG, min.	AWG 22
Normen	IEC 60947-7-3	Tragschiene	TS 35

Bemessungsdaten

Bemessungsquerschnitt	6 mm ²	Bemessungsspannung	500 V
Bemessungsspannung zur Nachbarklemme	500 V	Bemessungsspannung DC	500 V
Nennstrom	57 A	Strom bei max. Leiter	57 A
Normen	IEC 60947-7-3	Durchgangswiderstand gemäß IEC 60947-7-x	0.78 mΩ
Bemessungsstoßspannung	6 kV	Verlustleistung gemäß IEC 60947-7-x	1.31 W
Verschmutzungsgrad	3		

Bemessungsdaten nach CSA

Leiterquerschnitt max (CSA)	8 AWG	Spannung Gr C (CSA)	600 V
Strom Gr C (CSA)	23 A	Zertifikat-Nr. (CSA)	200039-1152829
Spannung Gr B (CSA)	600 V	Strom Gr B (CSA)	23 A
Leiterquerschnitt min (CSA)	20 AWG		

Bemessungsdaten nach UL

Spannung Gr B (cURus)	600 V	Spannung Gr D (cURus)	600 V
Leiterquerschnitt max (cURus)	8 AWG	Zertifikat-Nr. (cURus)	E60693
Leiterquerschnitt min (cURus)	20 AWG	Strom Gr B (cURus)	20 A
Spannung Gr C (cURus)	600 V	Strom Gr C (cURus)	20 A
Strom Gr D (cURus)	5 A		

Technische Daten
Klemmbare Leiter (Bemessungsanschluss)

Lehrdorn nach 60 947-1	A5	Leiteranschlussquerschnitt AWG, max.	AWG 8
Anschlussrichtung	oben	Abisolierlänge	10 mm
Anschlussart 2	Zugfederanschluss	Anschlussart	Zugfederanschluss
Anzahl Anschlüsse	2	Klemmbereich, max.	10 mm ²
Klemmbereich, min.	0.5 mm ²	Klingenmaß	0,8 x 4,0 mm
Leiteranschlussquerschnitt AWG, min.	AWG 22	Leiteranschlussquerschnitt, feindrätig AEH mit Kunststoffkragen DIN 46228/4, max.	6 mm ²
Leiteranschlussquerschnitt, feindrätig AEH mit Kunststoffkragen DIN 46228/4, min.	0.5 mm ²	Leiteranschlussquerschnitt, feindrätig mit AEH DIN 46228/1, max.	6 mm ²
Leiteranschlussquerschnitt, feindrätig mit AEH DIN 46228/1, min.	0.5 mm ²	Leiteranschlussquerschnitt, feindrätig, max.	6 mm ²
Leiteranschlussquerschnitt, feindrätig, min.	0.5 mm ²	Leiteranschlussquerschnitt, mehrdrätig, 6 mm ² max.	6 mm ²
Leiteranschlussquerschnitt, mehrdrätig, 0.5 mm ² min.	0.5 mm ²	Leiteranschlussquerschnitt, eindrätig, max.	10 mm ²
Leiteranschlussquerschnitt, eindrätig, min.	0.5 mm ²	Leiteranschlussquerschnitt, feinstdrätig, 0.5 mm ² min.	0.5 mm ²

Klemmbare Leiter (Weiterer Anschluss)

Anschlussrichtung weiterer Anschluss	oben	Klemmbereich, weiterer Anschluss, max.	4 mm ²
Klemmbereich, weiterer Anschluss, min.	0.5 mm ²	Leiteranschlussquerschnitt, feindrätig mit Aderendhülse DIN 46228/1, weiterer Anschluss, max.	2.5 mm ²
Leiteranschlussquerschnitt, feindrätig mit Aderendhülse DIN 46228/1, weiterer Anschluss, min.	0.5 mm ²	Leiteranschlussquerschnitt, feindrätig, weiterer Anschluss, min.	0.5 mm ²
Anzahl Anschlüsse, weiterer Anschluss	4	Bemessungsquerschnitt weiterer Anschluss	2.5 mm ²
Klingenmaß, weiterer Anschluss	0,6 x 3,5 mm	Leiteranschlussquerschnitt AWG, weiterer Anschluss, min.	AWG 26
Leiteranschlussquerschnitt, eindrätig, weiterer Anschluss, min.	0.5 mm ²	Leiteranschlussquerschnitt, eindrätig, weiterer Anschluss, max.	4 mm ²
Anschlussart, weiterer Anschluss	Zugfederanschluss	Leiteranschlussquerschnitt, feindrätig, weiterer Anschluss, max.	4 mm ²
Leiteranschlussquerschnitt AWG, weiterer Anschluss, max.	AWG 12	Abisolierlänge, weiterer Anschluss	10 mm

Systemkennwerte

Ausführung	Zugfederanschluss, ohne LED, für steckbare Querverbindung, einseitig offen	Abschlussplatte erforderlich	Ja
Anzahl der Potentiale	1	Anzahl der Etagen	1
Anzahl der Klemmstellen je Etage	3	Anzahl der Potentiale pro Etage	1
Etagen intern gebrückt	Nein	PE-Anschluss	Nein
Tragschiene	TS 35	N-Funktion	Nein
PE-Funktion	Nein	PEN-Funktion	Nein

Werkstoffdaten

Werkstoff	Wemid	Farbe	schwarz
Brennbarkeitsklasse nach UL 94	V-0		

Technische Daten

weitere technische Daten

Montageart	gerastet
------------	----------

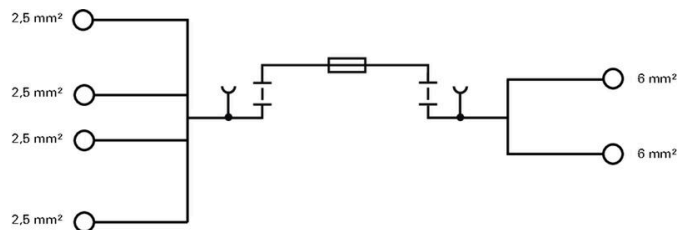
Wichtiger Hinweis

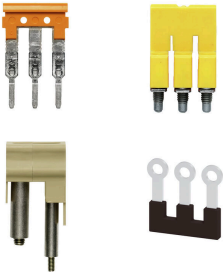
Produkthinweis	Die Spannung ist abhängig vom gewählten Sicherungselement oder der gewählten Leuchtanzeige
----------------	--

Klassifikationen

ETIM 8.0	EC000899	ETIM 9.0	EC000899
ETIM 10.0	EC000899	ECLASS 14.0	27-25-01-13
ECLASS 15.0	27-25-01-13		

Zeichnungen



Zubehör**Querverbindungen**

Die Verteilung oder Vervielfältigung eines Potentials auf benachbarte Reihen клемmen wird über eine Querverbindung realisiert. Zusätzlicher Verdrahtungsaufwand lässt sich so einfach vermeiden. Auch bei ausgebrochenen Polen ist weiterhin eine Kontaktsicherheit in den Reihen клемmen gewährleistet. Unser Portfolio bietet steck- und schraubbare Querverbindungssysteme für Reihen клемmen an.

Allgemeine Bestelldaten

Art	ZQV 6/2 GE	Ausführung
Best.-Nr.	1627850000	Zubehör, Querverbinder, 41 A
GTIN (EAN)	4008190200428	
VPE	60 ST	

Abschlussplatten und Trennplatten

Trennwände und Abschlussplatten sind wichtige Zubehörteile für Reihen клемmen. Trennwände dienen der optischen und elektrischen Trennung verschiedener Potentiale und Funktionsgruppen, erhöhen die Sicherheit und sorgen für eine übersichtliche Struktur im Schaltschrank. Abschlussplatten schließen die Klemmenreihe seitlich ab, schützen vor Berührung spannungsführender Teile und gewährleisten einen sauberen, stabilen Abschluss. Beide Komponenten sind exakt auf die jeweilige Weidmüller-Reihen клемmenserie abgestimmt und tragen zu einer sicheren, normgerechten und professionellen Verdrahtung bei.

Allgemeine Bestelldaten

Art	ZAP ZSI2X6/4X2.5	Ausführung
Best.-Nr.	1059310000	Z-Reihe, Abschlussplatte
GTIN (EAN)	4032248806355	
VPE	50 ST	

Schlitz-Schraubendreher

Schlitz-Schraubendreher mit Rundklinge, SD DIN 5265, ISO 2380/2, Abtrieb nach DIN 5264, ISO 2380/1, Spitze Chrom Top, SoftFinish-Griff

Zubehör

Allgemeine Bestelldaten

Art	SDS 0.6X3.5X100	Ausführung
Best.-Nr.	9008330000	Schraubendreher, Schraubendreher
GTIN (EAN)	4032248056286	
VPE	1 ST	

Plus



Der dekafix (DEK) Markierer ist der universelle Markierer für alle Leitungs- und Steckverbinder sowie Elektronikbaugruppen. Das System eignet sich insbesondere für kurze Zahlenfolgen und umfasst eine große Auswahl an einsatzfertigen Drucken.

Die Streifenmontage lässt ein schnelles Aufrasten in einem Arbeitsgang zu. Der Druck ist gut lesbar, kontrastreich und in verschiedenen Breiten erhältlich.

- Große Auswahl an einsatzfertigen Markierern
- Streifenmontage für schnelles Aufrasten
- Klemmenmarkierer passend für alle Weidmüller Leitungsverbinder
- Werden als neutrale MultiCard oder als Standarddruck angeboten

Für Sonderdruck: Bitte senden Sie uns für ihre Beschriftungsvorgaben eine Datei unserer Beschriftungssoftware M-Print PRO oder M-Print PRO Online (ohne Installation).

Allgemeine Bestelldaten

Art	DEK 5/5 PLUS MC NE WS	Ausführung
Best.-Nr.	1854490000	Dekafix, Klemmenmarkierung, 5 x 5 mm, Raster in mm (P): 5.00
GTIN (EAN)	4032248393596	Weidmueller, weiß
VPE	1000 ST	

Sicherung



Als Zubehör für unser breites Produktportfolio an Sicherungsreihenklempen bieten wir ebenfalls die passenden Sicherungseinsätze an. Dabei erstreckt sich das Portfolio über Geräteschutzsicherungen (Feinsicherungen) von 5x20 mm bis hin zu 10x38 mm, E 14 bis E 18 Sicherungseinsätze, sowie KFZ Sicherungen und Sicherungsautomaten. Pässeinsätze für die Sicherungseinsätze runden das Gesamtportfolio ab.

Allgemeine Bestelldaten

Art	ETA 1180 01 0.1A	Ausführung
Best.-Nr.	1278840000	Feinsicherung, 0.1 A
GTIN (EAN)	4050118091373	
VPE	5 ST	
Art	ETA 1180 01 0.25A	Ausführung
Best.-Nr.	1278860000	Feinsicherung, 0.25 A
GTIN (EAN)	4050118091441	
VPE	5 ST	

Zubehör

Art	ETA 1180 01 0.2A	Ausführung
Best.-Nr.	1278850000	Feinsicherung, 0.2 A
GTIN (EAN)	4050118091458	
VPE	5 ST	
Art	ETA 1180 01 0.3A	Ausführung
Best.-Nr.	1278870000	Feinsicherung, 0.3 A
GTIN (EAN)	4050118091472	
VPE	5 ST	
Art	ETA 1180 01 0.4A	Ausführung
Best.-Nr.	1278880000	Feinsicherung, 0.4 A
GTIN (EAN)	4050118091380	
VPE	5 ST	
Art	ETA 1180 01 0.5A	Ausführung
Best.-Nr.	1278910000	Feinsicherung, 0.5 A
GTIN (EAN)	4050118091359	
VPE	5 ST	
Art	ETA 1180 01 0.6A	Ausführung
Best.-Nr.	1278920000	Feinsicherung, 0.6 A
GTIN (EAN)	4050118091533	
VPE	5 ST	
Art	ETA 1180 01 0.7A	Ausführung
Best.-Nr.	1278930000	Feinsicherung, 0.7 A
GTIN (EAN)	4050118091519	
VPE	5 ST	
Art	ETA 1180 01 0.8A	Ausführung
Best.-Nr.	1278940000	Feinsicherung, 0.8 A
GTIN (EAN)	4050118091526	
VPE	5 ST	
Art	ETA 1180-01-1.5A	Ausführung
Best.-Nr.	1278960000	Feinsicherung, 1.5 A
GTIN (EAN)	4050118091540	
VPE	5 ST	
Art	ETA 1180 01 10A	Ausführung
Best.-Nr.	1279070000	Feinsicherung, 10 A
GTIN (EAN)	4050118091427	
VPE	5 ST	
Art	ETA 1180 01 1A	Ausführung
Best.-Nr.	1278950000	Feinsicherung, 1 A
GTIN (EAN)	4050118091366	
VPE	5 ST	
Art	ETA 1180 01 2.5A	Ausführung
Best.-Nr.	1278980000	Feinsicherung, 2.5 A
GTIN (EAN)	4050118091403	
VPE	5 ST	
Art	ETA 1180 01 2A	Ausführung
Best.-Nr.	1278970000	Feinsicherung, 2 A
GTIN (EAN)	4050118091489	
VPE	5 ST	
Art	ETA 1180 01 3.5A	Ausführung
Best.-Nr.	1279010000	Feinsicherung, 3.5 A
GTIN (EAN)	4050118091397	
VPE	5 ST	

ZSI 2X6/4X2.5

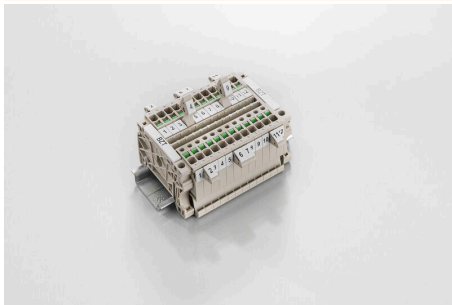
Weidmüller Interface GmbH & Co. KG
Klingenbergstraße 26
D-32758 Detmold
Germany

www.weidmueller.com

Zubehör

Art	ETA 1180 01 3A	Ausführung
Best.-Nr.	1278990000	Feinsicherung, 3 A
GTIN (EAN)	4050118091298	
VPE	5 ST	
Art	ETA 1180 01 4A	Ausführung
Best.-Nr.	1279020000	Feinsicherung, 4 A
GTIN (EAN)	4050118091496	
VPE	5 ST	
Art	ETA 1180 01 5A	Ausführung
Best.-Nr.	1279030000	Feinsicherung, 5 A
GTIN (EAN)	4050118091465	
VPE	5 ST	
Art	ETA 1180 01 6A	Ausführung
Best.-Nr.	1279040000	Feinsicherung, 6 A
GTIN (EAN)	4050118091502	
VPE	5 ST	
Art	ETA 1180 01 7A	Ausführung
Best.-Nr.	1279050000	Feinsicherung, 7 A
GTIN (EAN)	4050118091434	
VPE	5 ST	
Art	ETA 1180 01 8A	Ausführung
Best.-Nr.	1279060000	Feinsicherung, 8 A
GTIN (EAN)	4050118091410	
VPE	5 ST	

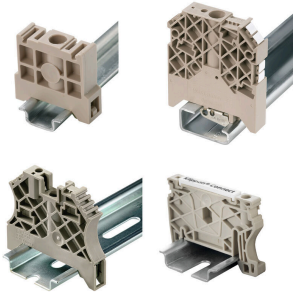
Bezeichnungsträger



Die Bezeichnungsträger bieten die Möglichkeit der zusätzlichen Aufnahme von Standard Markierern im Raster von 5 bzw. 5.1 mm. Die gewinkelten Aufnahmen lassen sich wahlweise über miteinander verrasten und lassen sich in allen Standard Markierungskanälen der Klippon® Connect Reihenklemmen montieren. Passende Markierer typen befinden sich unter dem jeweiligen Zubehör der Bezeichnungsträger.

Allgemeine Bestelldaten

Art	BZT 1 WS 10/5	Ausführung
Best.-Nr.	1805490000	Zubehör, Bezeichnungsträger
GTIN (EAN)	4032248270231	
VPE	100 ST	
Art	BZT 1 ZA WS 10/5	Ausführung
Best.-Nr.	1805520000	Zubehör, Bezeichnungsträger
GTIN (EAN)	4032248270248	
VPE	100 ST	

Zubehör**Endwinkel**

Um einen dauerhaft sicheren Sitz auf der Tragschiene zu gewährleisten und ein Verrutschen zu verhindern, hat Weidmüller Endwinkel im Programm. Es sind Ausführungen mit Schraube und schraubenlose Ausführungen erhältlich. Auf den Endwinkeln bestehen Markierungsmöglichkeiten, ebenfalls für Gruppenmarkierer und die Möglichkeit der Aufnahme für Prüfstecker.

Allgemeine Bestelldaten

Art	ZST 1	Ausführung
Best.-Nr.	1269070000	Zubehör, Sammelträger
GTIN (EAN)	4050118094091	
VPE	25 ST	