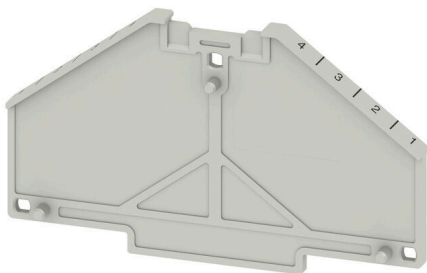


TW PRV4 4-1 SE**Weidmüller Interface GmbH & Co. KG**

Klingenbergstraße 26

D-32758 Detmold

Germany

www.weidmueller.com**Produktbild**

Das umfassende Zubehör aus dem Klippon® Connect Portfolio ist bis ins Detail aufeinander abgestimmt und erleichtert dadurch die Montage unter Einhaltung der geforderten Normen.

Allgemeine Bestelldaten

Ausführung	P-Reihe, Trennwand, grau, 2 mm, beschriftet, 4-1, senkrecht
Best.-Nr.	1254740000
Art	TW PRV4 4-1 SE
GTIN (EAN)	4032248112593
VPE	10 ST

Technische Daten

Zulassungen

ROHS	Konform
------	---------

Abmessungen und Gewichte

Tiefe	41.1 mm	Tiefe (inch)	1.6181 inch
Höhe	70 mm	Höhe (inch)	2.7559 inch
Breite	2 mm	Breite (inch)	0.0787 inch
Nettogewicht	4.6 g		

Temperaturen

Lagertemperatur	-25 °C...55 °C	Umgebungstemperatur	-5 °C...40 °C
Dauergebrauchstemperatur, min.	-50 °C	Dauergebrauchstemperatur, max.	125 °C

Umweltanforderungen

RoHS-Konformitätsstatus	Konform ohne Ausnahme
REACH SVHC	Keine SVHC über 0,1 Gew.-%

Systemkennwerte

Ausführung	beschriftet, 4-1, senkrecht
------------	-----------------------------

Werkstoffdaten

Werkstoff	Polycarbonat	Farbe	grau
Brennbarkeitsklasse nach UL 94	V-0		

weitere technische Daten

rastbar	Ja
---------	----

Klassifikationen

ETIM 8.0	EC000886	ETIM 9.0	EC000886
ETIM 10.0	EC000886	ECLASS 14.0	27-25-03-01
ECLASS 15.0	27-25-03-01		

Zeichnungen

