

**PTSI 4/LD 36V AC/DC****Weidmüller Interface GmbH & Co. KG**

Klingenbergstraße 26

D-32758 Detmold

Germany

[www.weidmueller.com](http://www.weidmueller.com)

Energieverteilung mit ungeschnittener Leitung mit Leitungsquerschnitten von 1,5 bis 6mm<sup>2</sup>.

Einspeisung / T-Abzweig über PUSH IN Anschluss 0,5 bis 10 mm<sup>2</sup> und/oder Steckanschluss 0,5 bis 4mm<sup>2</sup>.

Farbige Markierungen ermöglichen eine eindeutige Leiterzuordnung.

- Energie einspeisen
- Energie verteilen
- Energie abzweigen

**Allgemeine Bestelldaten**

Ausführung	Field Power® Steckverbinder, Sicherung, IP20, Polyamid, PUSH IN, Polzahl : 5
Best.-Nr.	<a href="#">1252210000</a>
Art	PTSI 4/LD 36V AC/DC
GTIN (EAN)	4050118044331
VPE	1 ST

## PTSI 4/LD 36V AC/DC

Weidmüller Interface GmbH &amp; Co. KG

Klingenbergstraße 26

D-32758 Detmold

Germany

www.weidmueller.com

## Technische Daten

## Zulassungen

Zulassungen



ROHS Konform

UL File Number Search [UL Webseite](#)

Zertifikat-Nr. (cURus) E60693

## Abmessungen und Gewichte

Tiefe	55 mm	Tiefe (inch)	2.1654 inch
Höhe	85 mm	Höhe (inch)	3.3464 inch
Breite	57 mm	Breite (inch)	2.2441 inch
Nettogewicht	92 g		

## Temperaturen

Lagertemperatur	-40 °C...85 °C	Betriebstemperatur	-40 °C...55 °C
-----------------	----------------	--------------------	----------------

## Umweltanforderungen

RoHS-Konformitätsstatus	Konform mit Ausnahme
RoHS-Ausnahme (falls zutreffend/ bekannt)	7cl
REACH SVHC	Keine SVHC über 0,1 Gew.-%

## Klemmbarkeit

Anschlussdaten - Steckverbinder	Leiteranschlusstechnik	PUSH IN
	Klingenmaß von Betätigungswerkzeug	3,0 x 0,5 mm
	Abisolierlänge	12.00 mm
	Polzahl	5
	Leiteranschlussquerschnitt, eindrätig, max.	4 mm <sup>2</sup>
	Leiteranschlussquerschnitt, eindrätig, min.	0.50 mm <sup>2</sup>
	Leiteranschlussquerschnitt, mehrdrätig, max.	4.00 mm <sup>2</sup>
	Leiteranschlussquerschnitt, mehrdrätig, min.	0.50 mm <sup>2</sup>
	Leiteranschlussquerschnitt, feindrätig, max.	4.00 mm <sup>2</sup>
	Leiteranschlussquerschnitt, feindrätig, min.	0.50 mm <sup>2</sup>
	Leiteranschlussquerschnitt, feinstdrätig, max.	4.00 mm <sup>2</sup>
	Leiteranschlussquerschnitt, feinstdrätig, min.	0.50 mm <sup>2</sup>
	Leiteranschlussquerschnitt mit Aderendhülse	Art der Aderendhülse 12 mm mit Kunststoffkragen
		Standard DIN 46228/1
		Anschlussquerschnitt, 0.5 mm <sup>2</sup> min.
		Anschlussquerschnitt, 4 mm <sup>2</sup> max.
		Art der Aderendhülse 12 mm mit Kunststoffkragen
		Standard DIN 46228/4
		Anschlussquerschnitt, 0.5 mm <sup>2</sup> min.
		Anschlussquerschnitt, 4 mm <sup>2</sup> max.
		Art der Aderendhülse 8 mm mit Kunststoffkragen
		Standard DIN 46228/1

**Technische Daten**

Anschlussquerschnitt, 0.5 mm <sup>2</sup> min.
Anschlussquerschnitt, 4 mm <sup>2</sup> max.
Art der Aderendhülse 8 mm mit Kunststoffkragen
Standard DIN 46228/4
Anschlussquerschnitt, 0.5 mm <sup>2</sup> min.
Anschlussquerschnitt, 4 mm <sup>2</sup> max.
Art der Aderendhülse Zwillings-Aderendhülse
Anschlussquerschnitt, 0.5 mm <sup>2</sup> min.
Anschlussquerschnitt, 4 mm <sup>2</sup> max.

**Allgemeine Angaben**

Isolierstoff	Polyamid	Silikone	Nein
Farbe	schwarz	Schutzart	IP20
Brennbarkeitsklasse nach UL 94	V-0	Montageart	gesteckt
Funktion	Sicherung	Kodierbar	Ja, kodiert auf PE
Prüfabgriff	2 mm	Polzahl	5
Anzahl Anschlüsse / Pol	1	Leiteranschlusstechnik	PUSH IN
Sicherungseinsatz	6.3 x 32 mm (1/4 x 1 1/4")	Leiterabgangsrichtung	90°
Ausfallanzeige	LED rot		

**Klemmbarkeit PUSH IN Anschluss**

Klemmbereich, max. PUSH IN Anschluss	4 mm <sup>2</sup>	Klemmbereich, min. PUSH IN Anschluss	0.5 mm <sup>2</sup>
Klingenmaß, Push-In Anschluss	3,0 x 0,5 mm	Abisolierlänge, Push-In Anschluss	12 mm
feinstdrähtig, max. Push-In Anschluss	4.00 mm <sup>2</sup>	feinstdrähtig, min. Push-In Anschluss	0.50 mm <sup>2</sup>
Leiteranschlussquerschnitt, feindrähtig AEH 12mm mit Kunststoffkragen DIN 46228/4, Push-In Anschluss, min.	0.5 mm <sup>2</sup>	Leiteranschlussquerschnitt, feindrähtig, Push-In Anschluss, max.	4 mm <sup>2</sup>
Leiteranschlussquerschnitt Push-In Anschluss, eindrähtig, max.	4 mm <sup>2</sup>	Leiteranschlussquerschnitt, feindrähtig AEH 8mm mit Kunststoffkragen DIN 46228/1, Push-In Anschluss, max.	4.00 mm <sup>2</sup>
Leiteranschlussquerschnitt, feindrähtig, Push-In Anschluss, min.	0.5 mm <sup>2</sup>	Leiteranschlussquerschnitt, feindrähtig AEH 12mm mit Kunststoffkragen DIN 46228/1, Push-In Anschluss, max.	4.00 mm <sup>2</sup>
Leiteranschlussquerschnitt Push-In Anschluss, eindrähtig, min.	0.5 mm <sup>2</sup>	Leiteranschlussquerschnitt, feindrähtig AEH 8mm mit Kunststoffkragen DIN 46228/1, Push-In Anschluss, min.	0.50 mm <sup>2</sup>
Leiteranschlussquerschnitt, feindrähtig AEH 12mm mit Kunststoffkragen DIN 46228/4, Push-In Anschluss, max.	4 mm <sup>2</sup>	Leiteranschlussquerschnitt, feindrähtig AEH 8mm mit Kunststoffkragen DIN 46228/4, Push-In Anschluss, max.	4.00 mm <sup>2</sup>
Leiteranschlussquerschnitt, feindrähtig AEH 8mm mit Kunststoffkragen DIN 46228/4, Push-In Anschluss, min.	0.50 mm <sup>2</sup>	Leiteranschlussquerschnitt, feindrähtig AEH 12mm mit Kunststoffkragen DIN 46228/1, Push-In Anschluss, min.	0.50 mm <sup>2</sup>

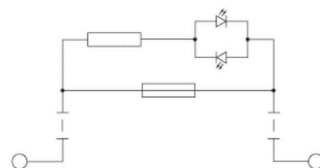
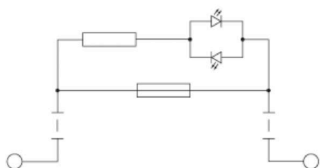
**Nenn Daten nach IEC**

Nenn Daten nach IEC für Sicherungs- Steckverbinder	Spannungsart	AC, DC
	Standard	IEC 61984, IEC 60947-7-3
	Nennspannung	36 V
	Bemessungsstoßspannung	6.00 kV
	Bemessungsstrom	12 A

**Technische Daten****Nenn Daten nach UL**Nenn Daten nach UL für Sicherungs-  
Steckverbinder**Klassifikationen**

ETIM 6.0	EC002943	ETIM 7.0	EC002943
ETIM 8.0	EC002943	ETIM 9.0	EC002943
ETIM 10.0	EC002943	ECLASS 9.0	27-44-02-92
ECLASS 9.1	27-44-03-90	ECLASS 10.0	27-44-02-92
ECLASS 11.0	27-44-02-92	ECLASS 12.0	27-44-02-92
ECLASS 13.0	27-44-02-92	ECLASS 14.0	27-44-02-92
ECLASS 15.0	27-44-02-92		

## Zeichnungen



## Zubehör

### Sicherung



Als Zubehör für unser breites Produktportfolio an Sicherungsreihenklemmen bieten wir ebenfalls die passenden Sicherungseinsätze an. Dabei erstreckt sich das Portfolio über Geräteschutzsicherungen (Feinsicherungen) von 5x20 mm bis hin zu 10x38 mm, E 14 bis E 18 Sicherungseinsätze, sowie KFZ Sicherungen und Sicherungsautomaten. Passeinsätze für die Sicherungseinsätze runden das Gesamtportfolio ab.

### Allgemeine Bestelldaten

Art	GZ 12.5A/F	Ausführung
Best.-Nr.	<a href="#">1460650000</a>	Feinsicherung, flink, 12.5 A, G-Si. 6,3 x 32
GTIN (EAN)	4050118266627	
VPE	10 ST	
Art	GZ 10.0A/F	Ausführung
Best.-Nr.	<a href="#">1460640000</a>	Feinsicherung, flink, 10 A, G-Si. 6,3 x 32
GTIN (EAN)	4050118266801	
VPE	10 ST	
Art	GZ 7.0A/F	Ausführung
Best.-Nr.	<a href="#">1460630000</a>	Feinsicherung, flink, 7 A, G-Si. 6,3 x 32
GTIN (EAN)	4050118266726	
VPE	10 ST	
Art	GZ 5.0A/F	Ausführung
Best.-Nr.	<a href="#">1460620000</a>	Feinsicherung, flink, 5 A, G-Si. 6,3 x 32
GTIN (EAN)	4050118266610	
VPE	10 ST	
Art	GZ 3.0A/F	Ausführung
Best.-Nr.	<a href="#">1460610000</a>	Feinsicherung, flink, 3 A, G-Si. 6,3 x 32
GTIN (EAN)	4050118266702	
VPE	10 ST	
Art	GZ 2.0A/F	Ausführung
Best.-Nr.	<a href="#">1460600000</a>	Feinsicherung, flink, 2 A, G-Si. 6,3 x 32
GTIN (EAN)	4050118266719	
VPE	10 ST	
Art	GZ 1.0A/F	Ausführung
Best.-Nr.	<a href="#">1460590000</a>	Feinsicherung, flink, 1 A, G-Si. 6,3 x 32
GTIN (EAN)	4050118266634	
VPE	10 ST	
Art	GZ 0.5A/F	Ausführung
Best.-Nr.	<a href="#">1460580000</a>	Feinsicherung, flink, 0.5 A, G-Si. 6,3 x 32
GTIN (EAN)	4050118266603	
VPE	10 ST	

## Zubehör

### Werkzeuge



Abmantelwerkzeuge für PVC-isolierte Kabel

### Allgemeine Bestelldaten

Art	AM 16	Ausführung
Best.-Nr.	<a href="#">9204190000</a>	Werkzeuge, Abmantelwerkzeug
GTIN (EAN)	4032248608133	
VPE	1 ST	
Art	AM 25	Ausführung
Best.-Nr.	<a href="#">9001540000</a>	Werkzeuge, Abmantelwerkzeug
GTIN (EAN)	4008190138271	
VPE	1 ST	

### Neutral



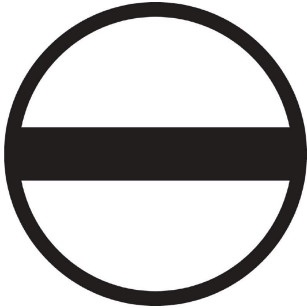
WS-Markierer sind optimal auf Leitungsverbinder der W-Reihe abgestimmt. Dank ihrer Systemkompatibilität lassen sich WS-Schilder auch auf der I-Reihe sowie der Z-Reihe einsetzen. Die großen Beschriftungsflächen erlauben neben langen Beschriftungsketten auch eine mehrzeilige Aufteilung.

WS-Markierer eignen sich besonders für eine Beschriftung mit langen, individuell erstellten Zeichenfolgen. Durch das bewährte MultiCard-Format ist eine Beschriftung mit PrintJet CONNECT oder Plotter möglich.

- In Streifen oder einzeln montierbar
  - Markierer im bewährten MultiCard-Format
- Für Sonderdruck: Bitte senden Sie uns für ihre Beschriftungsvorgaben eine Datei unserer Beschriftungssoftware M-Print PRO oder M-Print PRO Online (ohne Installation).

### Allgemeine Bestelldaten

Art	WS 12/6 MC NE WS	Ausführung
Best.-Nr.	<a href="#">1609900000</a>	WS, Klemmenmarkierung, 12 x 6 mm, Raster in mm (P): 6.00
GTIN (EAN)	4008190203467	Weidmueller, Allen-Bradley, weiß
VPE	600 ST	

**Zubehör****Schlitz-Schraubendreher**

Schlitz-Schraubendreher mit Rundklinge, SD DIN 5265,  
ISO 2380/2, Abtrieb nach DIN 5264, ISO 2380/1,  
Spitze Chrom Top, SoftFinish-Griff

**Allgemeine Bestelldaten**

Art	SDS 0.5X3.0X80	Ausführung
Best.-Nr.	<a href="#">2749330000</a>	Schraubendreher, Klingenbreite (B): 3 mm, Klingenlänge: 80 mm,
GTIN (EAN)	4050118895551	Klingenstärke (A): 0.5 mm
VPE	1 ST	