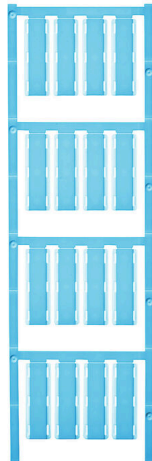


## SFX 9/40 S MC NE BL

**Weidmüller Interface GmbH & Co. KG**  
 Klingenbergstraße 26  
 D-32758 Detmold  
 Germany

www.weidmueller.com



SlimFix X sind halogenfreie Leiter- und Kabelmarkierer in platzsparender Bauweise. Die Markierer lassen sich auch nach der Leitungsinstallation anbringen. SlimFix ist ein in der Verkehrstechnik anerkannter und gelisteter Markierer. Das SF-Tool erlaubt die einfache Montage auch bei kleinen Markierern.

- Halogenfreies Material
- Anerkannter und gelisteter Markierer, u.a. im Bereich Verkehrstechnik
- Ab Leiterquerschnitt 16,0 mm<sup>2</sup> mit Kabelbindern zu befestigen
- Markierer im bewährten MultiCard-Format

Für Sonderdruck: Bitte senden Sie uns für ihre Beschriftungsvorgaben eine Datei unserer Beschriftungssoftware M-Print PRO oder M-Print PRO Online (ohne Installation).

### Allgemeine Bestelldaten

Ausführung	SlimFix X, Leiter- und Kabelmarkierer, 7 - 40 mm, 40 x 13.62 mm, blau
Best.-Nr.	<a href="#">1248790000</a>
Art	SFX 9/40 S MC NE BL
GTIN (EAN)	4050118039221
VPE	80 ST

## Technische Daten

### Zulassungen

ROHS	Konform
------	---------

### Abmessungen und Gewichte

Tiefe	1 mm	Tiefe (inch)	0.0394 inch
Höhe	40 mm	Höhe (inch)	1.5748 inch
Breite	13.62 mm	Breite (inch)	0.5362 inch
Nettogewicht	1.5 g		

### Temperaturen

Einsatztemperaturbereich	-40...100 °C
--------------------------	--------------

### Umweltanforderungen

RoHS-Konformitätsstatus	Konform ohne Ausnahme		
REACH SVHC	Keine SVHC über 0,1 Gew.-%		
Produktspezifischer CO2-Fußabdruck	Von der Wiege bis zum Werkstor	0.006 kg CO2 eq.	

### Allgemeine Angaben

Materialfarbe nach Widerstandskode	6		
Ausführung	Montage mit Kabelbinder		
Breite	13.62 mm		
Brennbarkeitsklasse nach UL 94	V-2		
Einsatztemperaturbereich, max.	100 °C		
Einsatztemperaturbereich, min.	-40 °C		
Farbe	blau		
Halogene	Nein		
Werkstoff	Polyamid 66		
Anzahl Markierer pro VPE	Lieferform	MultiCard	
Schriftfeldgröße	40 x 8.5 mm		
empfohlene Industrien	Verkehrstechnik, Maschinenbau		
kompatibler Drucker	<a href="#">PRINTJET CONNECT</a> , <a href="#">MCP BASIC 2</a> , <a href="#">MCP PLUS 2</a>		
Anzahl Markierer pro Verbund	1 MultiCard = Conductor and cable markers		
Einsatztemperaturbereich	-40...100 °C		

### Leiter- und Kabelmarkierer

Halogene	Nein	Leiteranschlussquerschnitt, max.	500 mm <sup>2</sup>
Leiteranschlussquerschnitt, min.	16 mm <sup>2</sup>	Leiteraußendurchmesser, max.	40 mm
Leiteraußendurchmesser, min.	7 mm	Leiteraußendurchmesser	7 - 40 mm
Leiteranschlussquerschnitt	16 - 500 mm <sup>2</sup>		

### Klassifikationen

ETIM 8.0	EC001530	ETIM 9.0	EC001530
ETIM 10.0	EC001530	ECLASS 14.0	27-28-11-02
ECLASS 15.0	27-28-11-02		

## Zeichnungen

### Anwendungsbeispiel

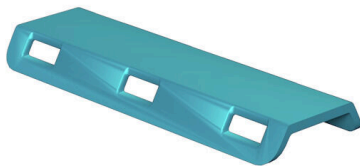


Abbildung ähnlich

