

## SFX 9/40 S MC NE GE

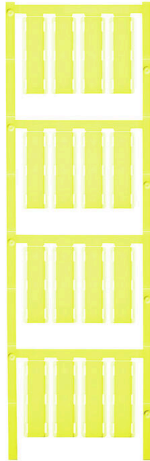
**Weidmüller Interface GmbH & Co. KG**

Klingenbergstraße 26

D-32758 Detmold

Germany

[www.weidmueller.com](http://www.weidmueller.com)



SlimFix X sind halogenfreie Leiter- und Kabelmarkierer in platzsparender Bauweise. Die Markierer lassen sich auch nach der Leitungsinstallation anbringen. SlimFix ist ein in der Verkehrstechnik anerkannter und gelisteter Markierer. Das SF-Tool erlaubt die einfache Montage auch bei kleinen Markierern.

- Halogenfreies Material
- Anerkannter und gelisteter Markierer, u.a. im Bereich Verkehrstechnik
- Ab Leiterquerschnitt 16,0 mm<sup>2</sup> mit Kabelbindern zu befestigen
- Markierer im bewährten MultiCard-Format

Für Sonderdruck: Bitte senden Sie uns für ihre Beschriftungsvorgaben eine Datei unserer Beschriftungssoftware M-Print PRO oder M-Print PRO Online (ohne Installation).

### Allgemeine Bestelldaten

Ausführung	SlimFix X, Leiter- und Kabelmarkierer, 7 - 40 mm, 40 x 13.62 mm, gelb
Best.-Nr.	<a href="#">1248770000</a>
Art	SFX 9/40 S MC NE GE
GTIN (EAN)	4050118039023
VPE	80 ST

## SFX 9/40 S MC NE GE

**Weidmüller Interface GmbH & Co. KG**  
 Klingenbergstraße 26  
 D-32758 Detmold  
 Germany

www.weidmueller.com

## Technische Daten

### Zulassungen

ROHS	Konform
------	---------

### Abmessungen und Gewichte

Tiefe	1 mm	Tiefe (inch)	0.0394 inch
Höhe	40 mm	Höhe (inch)	1.5748 inch
Breite	13.62 mm	Breite (inch)	0.5362 inch
Nettogewicht	1.51 g		

### Temperaturen

Einsatztemperaturbereich	-40...100 °C
--------------------------	--------------

### Umweltanforderungen

RoHS-Konformitätsstatus	Konform ohne Ausnahme	
REACH SVHC	Keine SVHC über 0,1 Gew.-%	
Produktspezifischer CO2-Fußabdruck	Von der Wiege bis zum Werkstor	0.006 kg CO2 eq.

### Allgemeine Angaben

Materialfarbe nach Widerstandskode	4	
Ausführung	Montage mit Kabelbinder	
Breite	13.62 mm	
Brennbarkeitsklasse nach UL 94	V-2	
Einsatztemperaturbereich, max.	100 °C	
Einsatztemperaturbereich, min.	-40 °C	
Farbe	gelb	
Halogene	Nein	
Werkstoff	Polyamid 66	
Anzahl Markierer pro VPE	Lieferform	MultiCard
Schriftfeldgröße	40 x 8.5 mm	
empfohlene Industrien	Verkehrstechnik, Maschinenbau	
kompatibler Drucker	<a href="#">PRINTJET CONNECT</a> , <a href="#">MCP BASIC 2</a> , <a href="#">MCP PLUS 2</a>	
Anzahl Markierer pro Verbund	1 MultiCard = Conductor and cable markers	
Einsatztemperaturbereich	-40...100 °C	

### Leiter- und Kabelmarkierer

Halogene	Nein	Leiteranschlussquerschnitt, max.	500 mm <sup>2</sup>
Leiteranschlussquerschnitt, min.	16 mm <sup>2</sup>	Leiteraußendurchmesser, max.	40 mm
Leiteraußendurchmesser, min.	7 mm	Leiteraußendurchmesser	7 - 40 mm
Leiteranschlussquerschnitt	16 - 500 mm <sup>2</sup>		

### Klassifikationen

ETIM 8.0	EC001530	ETIM 9.0	EC001530
ETIM 10.0	EC001530	ECLASS 14.0	27-28-11-02
ECLASS 15.0	27-28-11-02		

**Zeichnungen**

**Anwendungsbeispiel**

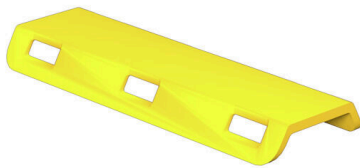


Abbildung ähnlich

