

ACT20P-UI-2RCO-AC-S

Weidmüller Interface GmbH & Co. KG
Klingenbergstraße 26
D-32758 Detmold
Germany

www.weidmueller.com

Produktbild



ACT20P: Der Vielseitige

- Präzise und besonders funktionelle Signalwandler
- Lösehebel vereinfachen die Handhabung

Allgemeine Bestelldaten

Ausführung	Grenzwertüberwachung, Eingang : universell U,I,R,9, Ausgang : 2x Relais, Versorgung 90...264 V AC
Best.-Nr.	1238910000
Art	ACT20P-UI-2RCO-AC-S
GTIN (EAN)	4050118027075
VPE	1 ST

Technische Daten

Zulassungen

Zulassungen CE; CULSEX

Zulassungen CULUS;

Zulassungen



ROHS Konform

UL File Number Search [UL Webseite](#)

Zertifikat-Nr. (cULusEX) E338066

Abmessungen und Gewichte

Tiefe	113.6 mm	Tiefe (inch)	4.4724 inch
Höhe	119.2 mm	Höhe (inch)	4.6929 inch
Breite	22.5 mm	Breite (inch)	0.8858 inch
Nettogewicht	345.69 g		

Temperaturen

Lagertemperatur	-20 °C...70 °C	Betriebstemperatur	-20 °C...60 °C
Feuchtigkeit bei Betriebstemperatur	0...95 % (keine Betauung)	Feuchtigkeit	10...90 % (keine Betauung)

Ausfallwahrscheinlichkeit

SIL gemäß IEC 61508	Keine	MTBF	180 a
---------------------	-------	------	-------

Umweltanforderungen

RoHS-Konformitätsstatus	Konform mit Ausnahme
RoHS-Ausnahme (falls zutreffend/ bekannt)	7a, 7cl
REACH SVHC	Lead 7439-92-1
SCIP	2f6dd957-421a-46db-a0c2-cf1609156924

Eingang

Sensor	RTD (2,3-wire): Pt100, Pt200, Pt1000, Ni120, Cu10, Thermocouples: B, E, J, K, L, N, R, S, T, U	Anzahl Eingänge	1
Potentiometer	1.2...500 kΩ	Sensor-Versorgung	0,1 mA / 0,05 mA (Messbereichsabhängig) @ RTD- Kabel, 24 V (bei 4-20 mA, Schleife)
Eingangsspannung	konfigurierbar, ±150 mV DC, ±600mV DC, ±30 V DC, ±300 V DC	Temperatur-Eingangsbereich	B: +100...+1820 °C, E: -270...+1000 °C, J: (-210...+1200 °C), K: -270...+1372 °C, L: +100...+900 °C, N: (-180...+1300 °C), R: -50...+1768 °C, S: -50...+1768 °C, T: -270...+400 °C, U: -200...+600 °C
Widerstand	0...10 kΩ, 0...12 kΩ, 0...15 kΩ	Eingangsstrom	konfigurierbar, ±25 mA DC, ±5 A DC

ACT20P-UI-2RCO-AC-S

Weidmüller Interface GmbH & Co. KG
Klingenbergstraße 26
D-32758 Detmold
Germany

www.weidmueller.com

Technische Daten

Eingangswiderstand Spannung	2 MΩ, > 10 MΩ	Eingangswiderstand Strom	40 Ω
Leitungslängenkompensation	< ±0,002 Ω per Ω vom Kabelwiderstand	Einfluss des Sensorkabelwiderstandes	5 Ω @ RTD- Kabel

Ausgang

Anzahl der Ausgänge	2
---------------------	---

Ausgang (Digital)

Nennschaltstrom	200mA @ 110Vdc, 6A @ 24Vdc / 240Vac	Anzahl Digitale Ausgänge	2
Schaltspannung AC, max.	250 V	Schaltspannung DC, max.	110 V
Typ	2 Wechsler, normal / inverse einstellbar, Schaltfrequenz 20 Hz	Alarmfunktion	konfigurierbar, obere und untere Grenzwerte, Fensterbereich, Alarmverzögerung: 0...99 s, Hysteresis einstellbar, auto / manual reset

Allgemeine Angaben

Wiederholgenauigkeit	± 0,05 % vom Messbereichsendwert	Genauigkeit	< 0,1 % des Messbereichs
Schutzart	IP20	Versorgungsspannung	90...264 V AC
Kaltstellenkompensationsfehler	±2,0 °C bei -20 °C - 70 °C	Langzeitdrift	0,1 % / 10.000 h
Sprungantwortzeit	450 ms	Tragschiene	TS 35
Leistungsaufnahme	≤ 3,5 W, < 2 W	Temperaturkoeffizient	< 0,02 °C vom Messbereich / °C, 350 ppm/K
Nennleistungsaufnahme	1.5 VA	Konfiguration	mit FDT/DTM Software, oder via 7-Segmentanzeige, Tastern und Drehwertgeber am Gerät selbst, Benötigt wird Konfigurationsadapter 8978580000 CBX200 USB
Einsatzhöhe	≤ 2000 m		

Isolationskoordination

Stehstoßspannung	4 kV (1,2/50 µs)	EMV-Normen	EN 61326-1
Prüfspannung	0.3 kV	Überspannungskategorie	III
Verschmutzungsgrad	2	Galvanische Trennung	zwischen Eingang / Ausgang / Versorgung / Relais
Isolationsspannung	4 kV (Eingang / Ausgang)	Bemessungsspannung	300 Veff

Anschlussdaten

Anschlussart	Schraubanschluss	Anzugsdrehmoment, min.	0.4 Nm
Anzugsdrehmoment, max.	0.6 Nm	Klemmbereich, Bemessungsanschluss	2.5 mm²
Klemmbereich, min.	0.5 mm²	Klemmbereich, max.	2.5 mm²
Leiteranschlussquerschnitt AWG, min.	AWG 26	Leiteranschlussquerschnitt AWG, max.	AWG 12

Artikelbeschreibung

Produktbeschreibung	Die Geräte der ACT20P-UI-2RCO-XX-x Familie erfassen Strom-, Spannungs-, Potentiometer- und Temperatursensorsignale (mA, A, mV, V, Potentiometer, RTD und TC). Sie verfügen über
---------------------	---

Technische Daten

zwei voneinander unabhängige Relaisausgänge, die bei Über-/Unterschreitung voreingestellter Grenzwerte alarmieren.

Eigenschaften

- Konfiguration und Diagnose mit der FDT/DTMSoftware „WI-Manager“.
- Die manuelle Konfiguration am Gerät wird über die LED-Anzeige per Bedientaster und Drehgeber durchgeführt.
- Der zweikanalige Grenzwertschalter ermöglicht verschiedene Alarmfunktionen: Fensteralarm, Alarmverzögerung, Drahtbrucherkennung, Hysterese und oberer/unterer Grenzwertalarm.
- Die aktiven oder passiven Signaleingänge für RTD, TC, Potentiometer, Spannung und Strom sind komplett galvanisch getrennt.
- Ferndiagnose: Meldung von Fehlern (z.B. Kabelbruch) per Statusrelais.
- Betriebszustands- und Relaisstatusanzeige über frontseitige LEDs.
- Galvanische 4-Wege-Trennung zwischen Eingang, Ausgang und Versorgung.

Klassifikationen

ETIM 8.0	EC002654	ETIM 9.0	EC002654
ETIM 10.0	EC002654	ECLASS 14.0	27-21-01-22
ECLASS 15.0	27-21-01-22		

Ausschreibungstexte

Ausschreibungstext lang	Ausschreibungstext kurz	Universeller Grenzwertüberwachungsbaustein mit Relaisausgang und externer Versorgung
		Universeller Grenzwertüberwachungsbaustein in 22,5 mm Baubreite mit externer Spannungs- und Sensorversorgung, zur Überwachung und Trennung von DC- Strömen +/- 25mA...5 A, DC- Spannungen +/-600 mV... 300 V, 2-/3-/4- Leiter RTD-Sensoren , Widerständen, Potentiometern und Thermoelementsignalen nach IEC584. Ausgangseitig stehen zwei Relaiskontakte (Wechsler) zur Verfügung. Der Baustein wird über FDT/DTM Software programmiert. Anreihgehäuse für TS35 Tragschienenmontage Abmaße: L/B/H 119/ 22,5/ 113,6 mm Schraubanschlusstechnik / Nennquerschnitt 2,5 mm ² Schutzart: IP 20 Eingang mA...5 A DC +/- 600 mV...300 V DC PT100, PT1000, Ni100, Ni1000 Widerstand 0...12 kOhm Potentiometer 0...500 kOhm

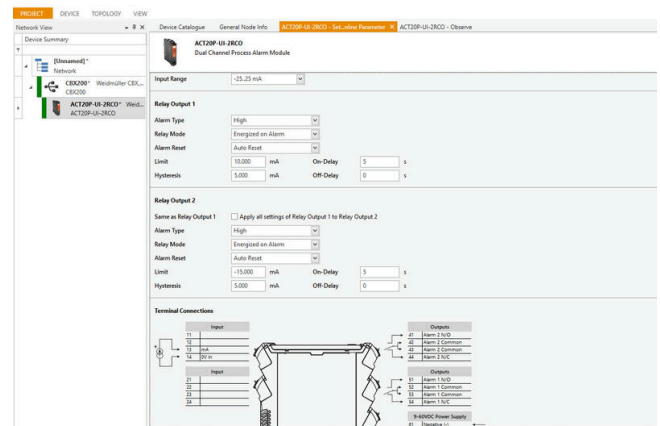
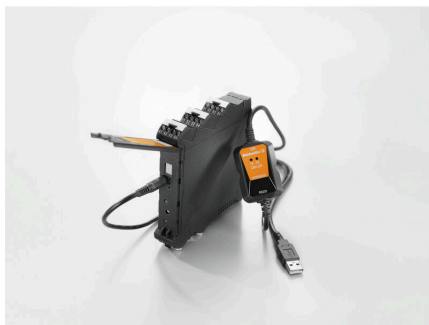
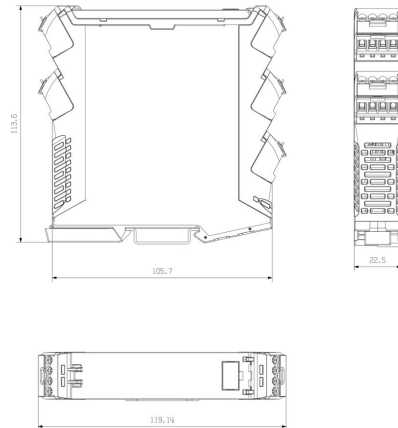
Technische Daten

Thermoelemente Typ B,
E, J, K, L, LR, N, R, S, T, U,
W3, W5
Sensorversorgung 24
V DC
Ausgang
2 x 1 Wechsler
(hartvergoldet) 240
V AC/ 24 V DC @ 6 A
Wiederholgenauigkeit <
0,05 % v. E.
Sprungantwortzeit
10...90 % <
200 ms
Hilfsenergie
90...264 V AC / 120...370
V DC
Verlustleitung
ca. 3 W @ 240 V AC
Umgebungs-
temperaturbereich -20
°C...+70 °C
Trennung EN
50178 sichere 3-Wege-
Trennung bis 3 kV AC/DC
alle Kreise gegeneinander
Prüfspannung
3 kV Eingang gegen
Ausgang gegen
Hilfsenergie
Bemessungs-
spannung
300 V AC/DC bei
Überspannungskategorie II
und Verschmutzungsgrad
2 Zulassungen
cULusTyp
ACT20P-UI-2RCO-AC-S

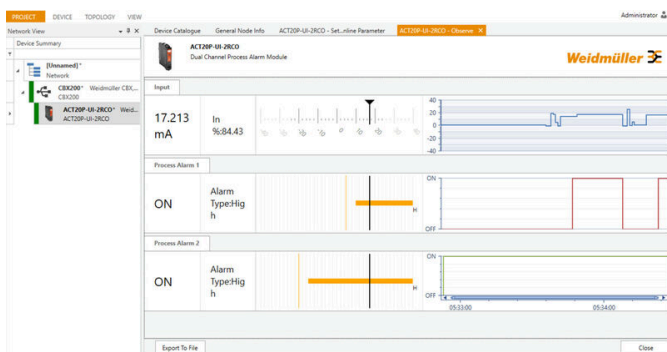


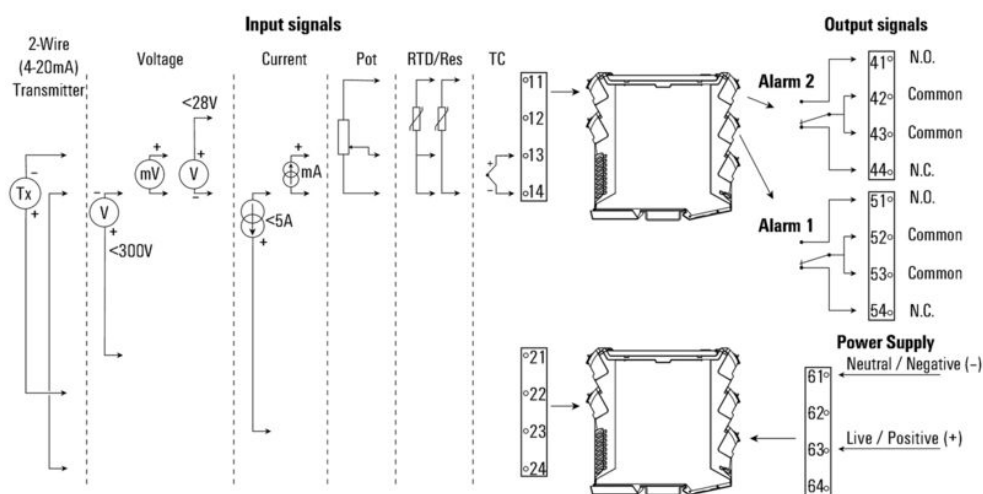
Removable terminals

Maßzeichnung



screenshot of configuration with FDT2 / DTM software





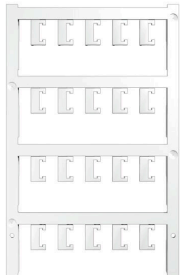
ACT20P-UI-2RCO-AC-S

Weidmüller Interface GmbH & Co. KG
Klingenbergstraße 26
D-32758 Detmold
Germany

www.weidmueller.com

Zubehör

Neutral



ESG ist der bewährte Markierer im MultiCard-Format für viele Elektrogeräte namhafter Hersteller. Der Markierer ermöglicht eine hochwertige und kontrastreiche Gerätebeschriftung.

Es sind verschiedene Typen für Geräte von Herstellern wie Siemens, ABB, Beckhoff usw. verfügbar.

Die Vorteile auf einen Blick:

- Universell einsetzbare, selbstklebende Schilder oder aufrastbar, je nach Typ
- Für aneinandergereihte Geräte, wie z. B. Leitungsschutzschaltern, bieten wir ESG zum Aufrasten auf eine Schildschiene an
- Individueller Druck in Laserqualität nach Angabe

Für Sonderdruck: Bitte senden Sie uns für ihre Beschriftungsvorgaben eine Datei unserer Beschriftungssoftware M-Print PRO oder M-Print PRO Online (ohne Installation).

Allgemeine Bestelldaten

Art	ESG 6.6/20 BHZ 5.00/04	Ausführung
Best.-Nr.	1082540000	ESG, Gerätemarkierer x 20 mm, PA 66, Farbe: weiß, steckbar
GTIN (EAN)	4032248845439	
VPE	200 ST	
Art	ESG 8/13.5/43.3 SAI AU	Ausführung
Best.-Nr.	1912130000	ESG, Gerätemarkierer x 13.5 mm, PA 66, Farbe: transparent, steckbar
GTIN (EAN)	4032248541164	
VPE	5 ST	

Programmieradapter



Allgemeine Bestelldaten

Art	CBX200 USB	Ausführung
Best.-Nr.	8978580000	
GTIN (EAN)	4032248813759	
VPE	1 ST	