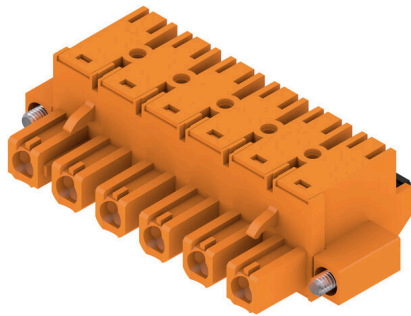


## BLF 7.62HP/06/180F SN OR BX

**Weidmüller Interface GmbH & Co. KG**  
 Klingenbergstraße 26  
 D-32758 Detmold  
 Germany

www.weidmueller.com

### Produktbild



180°-Buchsenleiste mit PUSH IN Anschluss-technologie für die Feldverdrahtung in 2,5 mm<sup>2</sup> im Raster 7.62. Erfüllt die Anforderungen gemäß UL1059 600 V Class C und IEC 61800-5-1  
 Varianten: ohne Flansch, Außenflansch, Löseriegel.

### Allgemeine Bestelldaten

|                              |   |
|------------------------------|---|
| Ausführung                   | Leiterplattensteckverbinder, Buchsenstecker, 7.62 mm, Polzahl: 6, 180°, PUSH IN mit Betätigungselement, Klemmbereich, max.: 2.5 mm <sup>2</sup> , Box |
| Best.-Nr.                    | <a href="#">1230260000</a>  |
| Art                          | BLF 7.62HP/06/180F SN OR BX   |
| GTIN (EAN)                   | 4050118013863   |
| VPE                          | 30 ST   |
| Produkt-Kennzahlen           | IEC: 1000 V / 29 A / 0.5 - 2.5 mm <sup>2</sup><br>UL: 600 V / 20 A / AWG 20 - AWG 12  |
| Verpackung                   | Box   |
| Lieferstatus                 | Dieser Artikel ist demnächst nicht mehr lieferbar.  |
| Datum der letzten Bestellung | 2026-03-05T00:00:00+01:00   |
| lung                         |   |
| Erstellungs-Datum            | 25.04.2026 04:29:36 MEZ   |

## BLF 7.62HP/06/180F SN OR BX

**Weidmüller Interface GmbH & Co. KG**  
 Klingenbergstraße 26  
 D-32758 Detmold  
 Germany

www.weidmueller.com

## Technische Daten

### Zulassungen

Zulassungen



|                        |                             |
|------------------------|-----------------------------|
| ROHS                   | Konform                     |
| UL File Number Search  | <a href="#">UL Webseite</a> |
| Zertifikat-Nr. (cURus) | E60693                      |

### Abmessungen und Gewichte

|              |         |               |             |
|--------------|---------|---------------|-------------|
| Tiefe        | 28.1 mm | Tiefe (inch)  | 1.1063 inch |
| Höhe         | 15.1 mm | Höhe (inch)   | 0.5945 inch |
| Breite       | 54.7 mm | Breite (inch) | 2.1535 inch |
| Nettogewicht | 10 g    |               |             |

### Umweltanforderungen

|                                    |                                |                  |  |
|------------------------------------|--------------------------------|------------------|--|
| RoHS-Konformitätsstatus            | Konform ohne Ausnahme          |                  |  |
| REACH SVHC                         | Keine SVHC über 0,1 Gew.-%     |                  |  |
| Produktspezifischer CO2-Fußabdruck | Von der Wiege bis zum Werkstor | 1,006 kg CO2 eq. |  |

### Systemkennwerte

|                                       |                                     |                                       |                     |
|---------------------------------------|-------------------------------------|---------------------------------------|---------------------|
| Produktfamilie                        | OMNIMATE Power - Serie BL/SL 7.62HP | Anschlussart                          | Feldanschluss       |
| Leiteranschlusstechnik                | PUSH IN mit Betätigungselement      | Raster in mm (P)                      | 7.62 mm             |
| Raster in Zoll (P)                    | 0.300 "                             | Leiterabgangsrichtung                 | 180°                |
| Polzahl                               | 6                                   | L1 in mm                              | 38.10 mm            |
| L1 in Zoll                            | 1.500 "                             | Anzahl Reihen                         | 1                   |
| Polreihenzahl                         | 1                                   | Bemessungsquerschnitt                 | 2.5 mm <sup>2</sup> |
| Berührungsschutz nach DIN VDE 57 106  | fingersicher                        | Berührungsschutz nach DIN VDE 0470    | IP 20               |
| Schutzart                             | IP20                                | Kodierbar                             | Ja                  |
| Abisolierlänge                        | 10 mm                               | Anzugsdrehmoment Schraubflansch, min. | 0.15 Nm             |
| Anzugsdrehmoment Schraubflansch, max. | 0.25 Nm                             | Schraubendreherklinge                 | 0,6 x 3,5           |
| Steckzyklen                           | 25                                  | Steckkraft/Pol, max.                  | 8.5 N               |
| Ziehkraft/Pol, max.                   | 6 N                                 |                                       |                     |

### Werkstoffdaten

|                                 |          |                                 |                            |
|---------------------------------|----------|---------------------------------|----------------------------|
| Isolierstoff                    | PBT      | Farbe                           | orange                     |
| Farbe Betätigungselemente       | schwarz  | Farbtabelle (ähnlich)           | RAL 2000                   |
| Isolierstoffgruppe              | IIIa     | Kriechstromfestigkeit (CTI)     | ≥ 200                      |
| Isolationswiderstand            | ≥ 108 Ω  | Moisture Level (MSL)            |                            |
| Brennbarkeitsklasse nach UL 94  | V-0      | Kontaktmaterial                 | Cu-leg                     |
| Kontaktoberfläche               | verzinkt | Schichtaufbau - Steckkontakt    | 4...8 µm Sn hot-dip tinned |
| Lagertemperatur, min.           | -40 °C   | Lagertemperatur, max.           | 70 °C                      |
| Betriebstemperatur, min.        | -50 °C   | Betriebstemperatur, max.        | 100 °C                     |
| Temperaturbereich Montage, min. | -25 °C   | Temperaturbereich Montage, max. | 100 °C                     |

### Anschließbare Leiter

|                    |                      |
|--------------------|----------------------|
| Klemmbereich, min. | 0.08 mm <sup>2</sup> |
| Klemmbereich, max. | 2.5 mm <sup>2</sup>  |

Erstellungs-Datum 25.04.2026 04:29:36 MEZ

Katalogstand / Zeichnungen

## BLF 7.62HP/06/180F SN OR BX

**Weidmüller Interface GmbH & Co. KG**  
 Klingenbergstraße 26  
 D-32758 Detmold  
 Germany

www.weidmueller.com

## Technische Daten

|  |                     |
|--|---------------------|
| Leiteranschlussquerschnitt AWG, min.     | AWG 20              |
| Leiteranschlussquerschnitt AWG, max.     | AWG 12              |
| eindrätig, min. H05(07) V-U              | 0.5 mm <sup>2</sup> |
| eindrätig, max. H05(07) V-U              | 1.5 mm <sup>2</sup> |
| feindrätig, min. H05(07) V-K             | 0.5 mm <sup>2</sup> |
| feindrätig, max. H05(07) V-K             | 2.5 mm <sup>2</sup> |
| mit AEH mit Kragen DIN 46 228/4, min.    | 0.5 mm <sup>2</sup> |
| mit AEH mit Kragen DIN 46 228/4, max.    | 2.5 mm <sup>2</sup> |
| mit Aderendhülse nach DIN 46 228/1, min. | 0.5 mm <sup>2</sup> |
| mit Aderendhülse nach DIN 46 228/1, max. | 2.5 mm <sup>2</sup> |

Lehrdorn nach EN 60999 a x b; ø 2,8 mm x 2,0 mm

| Klemmbare Leiter           | Leiteranschlussquerschnitt | Typ                     | feindrätig                  |
|----------------------------|----------------------------|-------------------------|-----------------------------|
|                            |                            | nominal                 | 0.5 mm <sup>2</sup>         |
| Aderendhülse               | Aderendhülse               | Abisolierlänge          | nominal 12 mm               |
|                            |                            | Empfohlene Aderendhülse | <a href="#">H0.5/16 OR</a>  |
|                            |                            | Abisolierlänge          | nominal 10 mm               |
|                            |                            | Empfohlene Aderendhülse | <a href="#">H0.5/10</a>     |
| Leiteranschlussquerschnitt | Aderendhülse               | Typ                     | feindrätig                  |
|                            |                            | nominal                 | 0.75 mm <sup>2</sup>        |
|                            |                            | Abisolierlänge          | nominal 12 mm               |
|                            |                            | Empfohlene Aderendhülse | <a href="#">H0.75/16 W</a>  |
| Leiteranschlussquerschnitt | Aderendhülse               | Abisolierlänge          | nominal 10 mm               |
|                            |                            | Empfohlene Aderendhülse | <a href="#">H0.75/10</a>    |
|                            |                            | Typ                     | feindrätig                  |
|                            |                            | nominal                 | 1 mm <sup>2</sup>           |
| Leiteranschlussquerschnitt | Aderendhülse               | Abisolierlänge          | nominal 12 mm               |
|                            |                            | Empfohlene Aderendhülse | <a href="#">H1.0/16 D R</a> |
|                            |                            | Abisolierlänge          | nominal 10 mm               |
|                            |                            | Empfohlene Aderendhülse | <a href="#">H1.0/10</a>     |
| Leiteranschlussquerschnitt | Aderendhülse               | Typ                     | feindrätig                  |
|                            |                            | nominal                 | 1.5 mm <sup>2</sup>         |
|                            |                            | Abisolierlänge          | nominal 10 mm               |
|                            |                            | Empfohlene Aderendhülse | <a href="#">H1.5/10</a>     |
| Leiteranschlussquerschnitt | Aderendhülse               | Abisolierlänge          | nominal 12 mm               |
|                            |                            | Empfohlene Aderendhülse | <a href="#">H1.5/16 R</a>   |
|                            |                            | Typ                     | feindrätig                  |
|                            |                            | nominal                 | 2.5 mm <sup>2</sup>         |
| Leiteranschlussquerschnitt | Aderendhülse               | Abisolierlänge          | nominal 10 mm               |
|                            |                            | Empfohlene Aderendhülse | <a href="#">H2.5/10</a>     |
|                            |                            | Abisolierlänge          | nominal 12 mm               |

**Hinweistext** Der Außendurchmesser des Kunststoffkragens sollte nicht größer als das Raster (P) sein., Die Länge der Aderendhülse ist in Abhängigkeit vom Produkt und von der jeweiligen Bemessungsspannung auszuwählen.

## BLF 7.62HP/06/180F SN OR BX

**Weidmüller Interface GmbH & Co. KG**

Klingenbergstraße 26  
D-32758 Detmold  
Germany

www.weidmueller.com

## Technische Daten

### Bemessungsdaten nach IEC

|   |                        |   |                  |
|---|------------------------|---|------------------|
| geprüft nach Norm   | IEC 60664-1, IEC 61984 | Bemessungsstrom, min. Polzahl (Tu=20°C)                             | 29 A             |
| Bemessungsstrom, max. Polzahl (Tu=20°C)                             | 24 A                   | Bemessungsstrom, min. Polzahl (Tu=40°C)                             | 23.8 A           |
| Bemessungsstrom, max. Polzahl (Tu=40°C)                             | 23 A                   | Bemessungsspannung bei Überspannungsk./Verschmutzungsgrad II/2      | 1000 V           |
| Bemessungsspannung bei Überspannungsk./Verschmutzungsgrad III/2     | 1000 V                 | Bemessungsspannung bei Überspannungsk./Verschmutzungsgrad III/3     | 630 V            |
| Bemessungsstoßspannung bei Überspannungsk./Verschmutzungsgrad II/2  | 6 kV                   | Bemessungsstoßspannung bei Überspannungsk./Verschmutzungsgrad III/2 | 8 kV             |
| Bemessungsstoßspannung bei Überspannungsk./Verschmutzungsgrad III/3 | 6 kV                   | Kurzzeitstromfestigkeit   | 3 x 1s mit 180 A |
| Kriechstrecke, min.   | 11.4 mm                | Luftstrecke, min.   | 11.4 mm          |

### Nenndaten nach CSA

|                                      |        |                                      |        |
|--------------------------------------|--------|--------------------------------------|--------|
| Nennspannung (Use group B / CSA)     | 600 V  | Nennspannung (Use group C / CSA)     | 600 V  |
| Nennspannung (Use group D / CSA)     | 600 V  | Nennstrom (Use group B / CSA)        | 20 A   |
| Nennstrom (Use group C / CSA)        | 20 A   | Nennstrom (Use group D / CSA)        | 5 A    |
| Leiteranschlussquerschnitt AWG, min. | AWG 20 | Leiteranschlussquerschnitt AWG, max. | AWG 12 |

### Nenndaten nach UL 1059

|                                      |   |                                      |        |
|--------------------------------------|---|--------------------------------------|--------|
| Institut (cURus)                     | CURUS   | Zertifikat-Nr. (cURus)               | E60693 |
| Nennspannung (Use group B / UL 1059) | 600 V   | Nennspannung (Use group C / UL 1059] | 600 V  |
| Nennspannung (Use group D / UL 1059) | 600 V   | Nennstrom (Use group B / UL 1059)    | 20 A   |
| Nennstrom (Use group C / UL 1059)    | 20 A  | Nennstrom (Use group D / UL 1059)    | 5 A    |
| Leiteranschlussquerschnitt AWG, min. | AWG 20  | Leiteranschlussquerschnitt AWG, max. | AWG 12 |
| Hinweis zu den Zulassungswerten      | Angaben sind Maximalwerte, Details siehe Zulassungs-Zertifikat. |                                      |        |

### Verpackungen

|            |           |           |           |
|------------|-----------|-----------|-----------|
| Verpackung | Box       | VPE Länge | 353.00 mm |
| VPE Breite | 136.00 mm | VPE Höhe  | 36.00 mm  |

### Typprüfungen

|   |           |  |
|---|-----------|--|
| Prüfung: Haltbarkeit der Markierungen                 | Norm      | DIN EN 61984 Abschnitt 7.3.2 / 09.02<br>Verwendung des Musters von DIN EN 60068-2-70 / 07.96 |
|   | Prüfung   | Ursprungskennzeichnung, Typkennzeichnung, Raster, Materialtyp, Datumsuhr                     |
|   | Bewertung | vorhanden  |
|   | Prüfung   | Lebensdauer  |
| Prüfung: Fehlerhafte Kupplung (Nichtaustauschbarkeit) | Bewertung | bestanden  |
|   | Norm      | DIN EN 61984 Abschnitt 6.3 und 6.9.1 / 09.02,<br>DIN EN 60512-13-5 / 11.08                   |
|   | Prüfung   | 180° gedreht mit Kodierelementen   |
|   | Bewertung | bestanden  |

### Technische Daten

|   |                                      |   |                                |
|---|--------------------------------------|---|--------------------------------|
|   | Prüfung                              | 180° gedreht ohne Kodierelemente  |                                |
|   | Bewertung                            | bestanden   |                                |
| Prüfung: Klemmbarer Querschnitt                                 | Norm                                 | DIN EN 60999-1 Abschnitt 7 und 9.1 / 12.00,<br>DIN EN 60947-1 Abschnitt 8.2.4.5.1 / 04.08 |                                |
|   | Leitertyp                            | Leitertyp und Leiterquerschnitt   | eindrätig 0,5 mm <sup>2</sup>  |
|   |                                      | Leitertyp und Leiterquerschnitt   | mehrdrätig 0,5 mm <sup>2</sup> |
|   |                                      | Leitertyp und Leiterquerschnitt   | eindrätig 2,5 mm <sup>2</sup>  |
|   |                                      | Leitertyp und Leiterquerschnitt   | mehrdrätig 2,5 mm <sup>2</sup> |
|   |                                      | Leitertyp und Leiterquerschnitt   | AWG 20/1                       |
|   |                                      | Leitertyp und Leiterquerschnitt   | AWG 20/19                      |
|   |                                      | Leitertyp und Leiterquerschnitt   | AWG 14/1                       |
|   |                                      | Leitertyp und Leiterquerschnitt   | AWG 12/19                      |
|   | Bewertung                            | bestanden   |                                |
| Norm  | DIN EN 60999-1 Abschnitt 9.4 / 12.00 |   |                                |
| Prüfung auf Beschädigung und unbeabsichtigtes Lösen von Leitern | Anforderung                          | 0,3 kg  |                                |
|   | Leitertyp                            | Leitertyp und Leiterquerschnitt   | H05V-U0.5                      |
|   |                                      | Leitertyp und Leiterquerschnitt   | H05V-K0.5                      |
|   |                                      | Leitertyp und Leiterquerschnitt   | AWG 20/1                       |
|   |                                      | Leitertyp und Leiterquerschnitt   | AWG 20/19                      |
|   | Bewertung                            | bestanden   |                                |
|   | Anforderung                          | 0,7 kg  |                                |
|   | Leitertyp                            | Leitertyp und Leiterquerschnitt   | H07V-U2.5                      |
|   |                                      | Leitertyp und Leiterquerschnitt   | H07V-K2.5                      |
|   |                                      | Leitertyp und Leiterquerschnitt   | AWG 14/1                       |
| Bewertung   | bestanden                            |   |                                |
| Anforderung   | 0,9 kg                               |   |                                |
| Leitertyp   | Leitertyp und Leiterquerschnitt      | AWG 12/19   |                                |
| Pull-Out Test   | Bewertung                            | bestanden   |                                |
|   | Norm                                 | DIN EN 60999-1 Abschnitt 9.5 / 12.00  |                                |
|   | Anforderung                          | ≥20 N   |                                |
|   | Leitertyp                            | Leitertyp und Leiterquerschnitt   | H05V-U0.5                      |
|   |                                      | Leitertyp und Leiterquerschnitt   | H05V-K0.5                      |
|   |                                      | Leitertyp und Leiterquerschnitt   | AWG 20/1                       |
|   |                                      | Leitertyp und Leiterquerschnitt   | AWG 20/19                      |
|   | Bewertung                            | bestanden   |                                |
|   | Anforderung                          | ≥50 N   |                                |
|   | Leitertyp                            | Leitertyp und Leiterquerschnitt   | H07V-U2.5                      |
| Leitertyp und Leiterquerschnitt                                 |                                      | H07V-K2.5   |                                |
| Leitertyp und Leiterquerschnitt                                 |                                      | AWG 14/1  |                                |

### Technische Daten

|             |                                    |           |
|-------------|------------------------------------|-----------|
| Bewertung   | bestanden                          |           |
| Anforderung | ≥60 N                              |           |
| Leitertyp   | Leitertyp und<br>Leiterquerschnitt | AWG 12/19 |
| Bewertung   | bestanden                          |           |

### Wichtiger Hinweis

|                 |  |
|-----------------|--|
| IPC-Konformität | Konformität: Die Produkte werden nach international anerkannten Standards und Normen entwickelt, gefertigt und ausgeliefert und entsprechen den zugesicherten Eigenschaften im Datenblatt bzw. erfüllen dekorative Eigenschaften in Anlehnung der IPC-A-610 „Class2“. Darüber hinaus gehende Ansprüche an die Produkte können auf Anfrage bewertet werden.   |
| Hinweise        | <ul style="list-style-type: none"> <li>• Additional variants on request</li> <li>• Gold-plated contact surfaces on request</li> <li>• Rated current related to rated cross-section &amp; min. No. of poles.</li> <li>• Wire end ferrule without plastic collar to DIN 46228/1</li> <li>• Wire end ferrule with plastic collar to DIN 46228/4</li> <li>• P on drawing = pitch</li> <li>• Rated data refer only to the component itself. Clearance and creepage distances to other components are to be designed in accordance with the relevant application standards.</li> <li>• Crimping shape "A" for wire end ferrules with PZ 6/5 crimping tool recommended.</li> <li>• In accordance with IEC 61984, OMNIMATE-connectors are connectors without breaking capacity (COC). During designated use, connectors are not allowed to be engaged or disengaged when live or under load</li> <li>• Long term storage of the product with average temperature of 50 °C and maximum humidity 70%, 36 months</li> </ul> |

### Klassifikationen

|             |             |             |             |
|-------------|-------------|-------------|-------------|
| ETIM 8.0    | EC002638    | ETIM 9.0    | EC002638    |
| ETIM 10.0   | EC002638    | ECLASS 14.0 | 27-46-02-02 |
| ECLASS 15.0 | 27-46-02-02 |             |             |

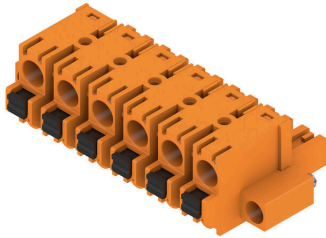
## BLF 7.62HP/06/180F SN OR BX

**Weidmüller Interface GmbH & Co. KG**  
 Klingenbergstraße 26  
 D-32758 Detmold  
 Germany

www.weidmueller.com

## Zeichnungen

### Produktbild

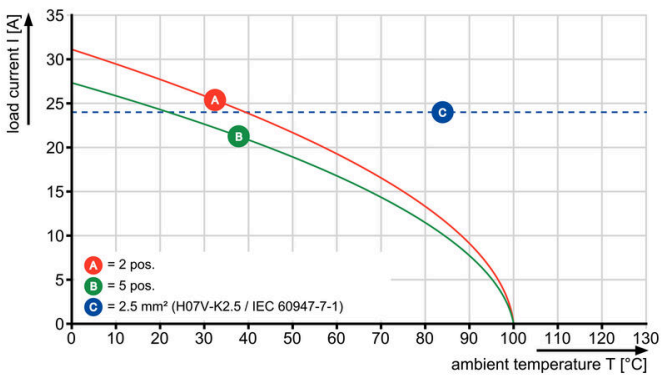


### Maßbild



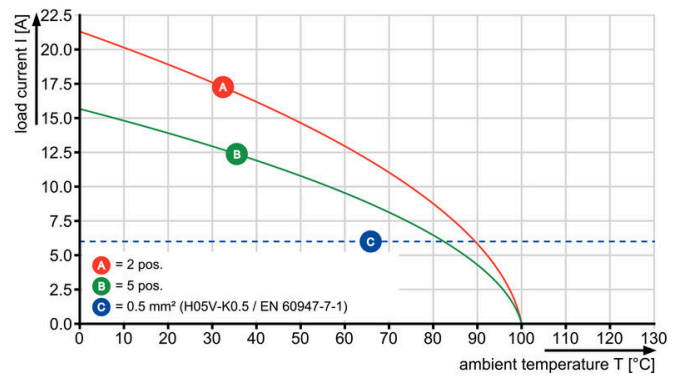
### Diagramm

BLF 7.62HP/./180 - SL 7.62HP/./90



### Diagramm

BLF 7.62HP/./180 - SL 7.62HP/./90



### Produktvorteil



Vibrationssicherer Anschluss

## BLF 7.62HP/06/180F SN OR BX

**Weidmüller Interface GmbH & Co. KG**  
 Klingenbergstraße 26  
 D-32758 Detmold  
 Germany

## Zubehör

www.weidmueller.com

### Kodierelemente



Verbindet nur, was auch zusammengehört: Der richtige Anschluss an der richtigen Stelle. Kodierungselemente und Verriegelungsvorrichtungen weisen Verbindungselemente während des Herstellungsprozesses und des Betriebs eindeutig zu. Die Kodier- und Verdrehselemente werden vor der Bestückung oder während der Kabelkonfektionierung eingeschoben. Die Alternative bei Weidmüller: Einfach online im Variantenkonfigurator individuell konfigurieren und fertig vorkodiert erhalten. Eine Fehlbestückung auf der Leiterplatte sowie ein Fehlstecken von Anschlusselementen ist nicht mehr möglich. Der Vorteil: Keine Fehlersuche bei der Fertigung und keine Fehlbedienung durch den Nutzer.

### Allgemeine Bestelldaten

|            |                            |   |
|------------|----------------------------|---|
| Art        | BLZ/SL KO OR BX            | Ausführung  |
| Best.-Nr.  | <a href="#">1573010000</a> | Leiterplattensteckverbinder, Zubehör, Kodierelement, orange, Polzahl: |
| GTIN (EAN) | 4008190048396              | 1   |
| VPE        | 100 ST                     |   |
| Art        | BLZ/SL KO BK BX            | Ausführung  |
| Best.-Nr.  | <a href="#">1545710000</a> | Leiterplattensteckverbinder, Zubehör, Kodierelement, schwarz,         |
| GTIN (EAN) | 4008190087142              | Polzahl: 1  |
| VPE        | 50 ST                      |   |

### Schlitz-Schraubendreher



Schlitz-Schraubendreher mit Rundklinge, SD DIN 5265, ISO 2380/2, Abtrieb nach DIN 5264, ISO 2380/1, Spitze Chrom Top, SoftFinish-Griff

### Allgemeine Bestelldaten

|            |                            |                                  |
|------------|----------------------------|----------------------------------|
| Art        | SDS 0.6X3.5X100            | Ausführung                       |
| Best.-Nr.  | <a href="#">9008330000</a> | Schraubendreher, Schraubendreher |
| GTIN (EAN) | 4032248056286              |                                  |
| VPE        | 1 ST                       |                                  |
| Art        | SDIS 0.6X3.5X100           | Ausführung                       |
| Best.-Nr.  | <a href="#">9008390000</a> | Schraubendreher, Schraubendreher |
| GTIN (EAN) | 4032248056354              |                                  |
| VPE        | 1 ST                       |                                  |

**BLF 7.62HP/06/180F SN OR BX**

**Weidmüller Interface GmbH & Co. KG**  
Klingenbergstraße 26  
D-32758 Detmold  
Germany

[www.weidmueller.com](http://www.weidmueller.com)

## Zubehör

### Crimping tools



Crimpwerkzeuge für Aderendhülsen mit und ohne Kunststoffkragen

- Zwangssperre garantiert Qualitätscrimp
- Entriegelungsmöglichkeit bei eventueller Fehlbedienung

### Allgemeine Bestelldaten

|            |                            |   |
|------------|----------------------------|---|
| Art        | PZ 6/5                     | Ausführung  |
| Best.-Nr.  | <a href="#">9011460000</a> | Crimpwerkzeug, Crimpwerkzeug für Aderendhülsen, 0.25mm <sup>2</sup> , |
| GTIN (EAN) | 4008190165352              | 6mm <sup>2</sup> , Trapezident-Crimp                                  |
| VPE        | 1 ST                       |   |

## BLF 7.62HP/06/180F SN OR BX

**Weidmüller Interface GmbH & Co. KG**  
 Klingenbergstraße 26  
 D-32758 Detmold  
 Germany

## Gegenstücke

www.weidmueller.com

### SL 7.62HP/180F



Power on board - 100% Sicherheit, 100% Integration, 100% Wirtschaftlichkeit:

Die kompakte und rationelle Lösung für UL-600V-Applikationen im unteren Leistungsbereich.

Stiftleiste in HP (High Performance)-Version für Applikationen bis 12kVA:

- 29 A bei 400V (IEC)
- 20 A bei 600 V (UL)
- Einzelkammersteckgesicht

Der Erfüllungsgehilfe bei der Gerätezulassung:

- erfüllt die Anforderungen für 600 V nach UL 508 / UL840.

- erfüllt in Verbindung mit der Buchsenleiste BLZ 7.62 HP die erhöhten Anforderungen an den Behrührungsschutz gem. IEC68100-5-1

Die Schlankheitskur für mehrstufige Geräteserien:

Reduzieren Sie Baugröße und Kosten im hochvolumigen, unteren Leistungsbereich - ohne Kompromisse bei der Zulassung!

Stiftleiste, 180° Abgangsrichtung, mit Schraub-Flanschen

### Allgemeine Bestelldaten

|            |                            |   |
|------------|----------------------------|---|
| Art        | SL 7.62HP/06/180F 3.2 S... | Ausführung  |
| Best.-Nr.  | <a href="#">1140910000</a> | Leiterplattensteckverbinder, Stiftleiste, Flansch, THT-Lötanschluss,    |
| GTIN (EAN) | 4032248923403              | 7.62 mm, Polzahl: 6, 180°, Lötstiftlänge (l): 3.2 mm, verzinnt,         |
| VPE        | 30 ST                      | schwarz, Box  |
| Art        | SL 7.62HP/06/180F 3.2 S... | Ausführung  |
| Best.-Nr.  | <a href="#">1141020000</a> | Leiterplattensteckverbinder, Stiftleiste, Flansch, THT-Lötanschluss,    |
| GTIN (EAN) | 4032248923519              | 7.62 mm, Polzahl: 6, 180°, Lötstiftlänge (l): 3.2 mm, verzinkt, orange, |
| VPE        | 30 ST                      | Box   |

### SL 7.62HP/180LF



Power on board - 100% Sicherheit, 100% Integration, 100% Wirtschaftlichkeit:

Die kompakte und rationelle Lösung für UL-600V-Applikationen im unteren Leistungsbereich.

Stiftleiste in HP (High Performance)-Version für Applikationen bis 12kVA:

- 29 A bei 400V (IEC)
- 20 A bei 600 V (UL)
- Einzelkammersteckgesicht

Der Erfüllungsgehilfe bei der Gerätezulassung:

- erfüllt die Anforderungen für 600 V nach UL 508 / UL840.

- erfüllt in Verbindung mit der Buchsenleiste BLZ 7.62 HP die erhöhten Anforderungen an den Behrührungsschutz gem. IEC68100-5-1

Die Schlankheitskur für mehrstufige Geräteserien:

Reduzieren Sie Baugröße und Kosten im hochvolumigen, unteren Leistungsbereich - ohne Kompromisse bei der Zulassung!

Stiftleiste, 180° Abgangsrichtung, mit Löt-Flanschen

## BLF 7.62HP/06/180F SN OR BX

**Weidmüller Interface GmbH & Co. KG**  
 Klingenbergstraße 26  
 D-32758 Detmold  
 Germany

## Gegenstücke

www.weidmueller.com

### Allgemeine Bestelldaten

|            |                            |   |
|------------|----------------------------|---|
| Art        | SL 7.62HP/06/180LF 3.2 ... | Ausführung  |
| Best.-Nr.  | <a href="#">1141130000</a> | Leiterplattensteckverbinder, Stiftleiste, Lötflansch, THT-Lötanschluss, |
| GTIN (EAN) | 4032248923687              | 7.62 mm, Polzahl: 6, 180°, Lötstiftlänge (l): 3.2 mm, verzinkt,         |
| VPE        | 30 ST                      | schwarz, Box  |
| Art        | SL 7.62HP/06/180LF 3.2 ... | Ausführung  |
| Best.-Nr.  | <a href="#">1141240000</a> | Leiterplattensteckverbinder, Stiftleiste, Lötflansch, THT-Lötanschluss, |
| GTIN (EAN) | 4032248923960              | 7.62 mm, Polzahl: 6, 180°, Lötstiftlänge (l): 3.2 mm, verzinkt, orange, |
| VPE        | 30 ST                      | Box   |

### SL 7.62HP/270LF



Power on board - 100% Sicherheit, 100% Integration, 100% Wirtschaftlichkeit:

Die kompakte und rationelle Lösung für UL-600V-Applikationen im unteren Leistungsbereich bis 12kVA

- 29 A bei 400V (IEC)
- 20 A bei 300V (UL)
- Einzelkammersteckgesicht
- Klemmbereich: 0,08 - 4 mm<sup>2</sup> / AWG 28 - 12

Der Erfüllungsgehilfe bei der Gerätezulassung:

- erfüllt die Anforderungen für 600 V nach UL 508 / UL840.
- erfüllt die erhöhten Anforderungen an den Berührungsschutz gem. IEC68 100-5-1

Die Schlankheitskur für mehrstufige Geräteserien:

Reduzieren Sie Baugröße und Kosten im hochvolumigen, unteren Leistungsbereich - ohne Kompromisse bei der Zulassung!

Stiftleiste, 270° Abgangswinkel mit Lötflanschen

### Allgemeine Bestelldaten

|            |                            |   |
|------------|----------------------------|---|
| Art        | SL 7.62HP/06/270LF 3.2S... | Ausführung  |
| Best.-Nr.  | <a href="#">1472410000</a> | Leiterplattensteckverbinder, Stiftleiste, Lötflansch, THT-Lötanschluss, |
| GTIN (EAN) | 4050118317558              | 7.62 mm, Polzahl: 6, 270°, Lötstiftlänge (l): 3.2 mm, verzinkt,         |
| VPE        | 50 ST                      | schwarz, Box  |
| Art        | SL 7.62HP/06/270LF 3.2S... | Ausführung  |
| Best.-Nr.  | <a href="#">1472650000</a> | Leiterplattensteckverbinder, Stiftleiste, Lötflansch, THT-Lötanschluss, |
| GTIN (EAN) | 4050118317770              | 7.62 mm, Polzahl: 6, 270°, Lötstiftlänge (l): 3.2 mm, verzinkt, orange, |
| VPE        | 50 ST                      | Box   |

## BLF 7.62HP/06/180F SN OR BX

**Weidmüller Interface GmbH & Co. KG**  
 Klingenbergstraße 26  
 D-32758 Detmold  
 Germany

www.weidmueller.com

## Gegenstücke

### SL 7.62HP/90F



Power on board - 100% Sicherheit, 100% Integration, 100% Wirtschaftlichkeit:

Die kompakte und rationelle Lösung für UL-600V-Applikationen im unteren Leistungsbereich bis 12kVA

- 29 A bei 400V (IEC)
- 20 A bei 300V (UL)
- Einzelkammersteckgesicht
- Klemmbereich: 0,08 - 4 mm<sup>2</sup> / AWG 28 - 12

Der Erfüllungsgehilfe bei der Gerätezulassung:

- erfüllt die Anforderungen für 600 V nach UL 508 / UL840.

- erfüllt die erhöhten Anforderungen an den Berührungsschutz gem. IEC68100-5-1

Die Schlankheitskur für mehrstufige Geräteserien:

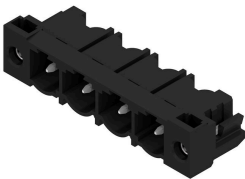
Reduzieren Sie Baugröße und Kosten im hochvolumigen, unteren Leistungsbereich - ohne Kompromisse bei der Zulassung!

Stiftleiste, 90° Abgangswinkel mit Schraubflanschen

#### Allgemeine Bestelldaten

|            |                            |   |
|------------|----------------------------|---|
| Art        | SL 7.62HP/06/90F 3.2 SN... | Ausführung  |
| Best.-Nr.  | <a href="#">1124250000</a> | Leiterplattensteckverbinder, Stiftleiste, Flansch, THT-Lötanschluss,    |
| GTIN (EAN) | 4032248906321              | 7.62 mm, Polzahl: 6, 90°, Lötstiftlänge (l): 3.2 mm, verzinkt, schwarz, |
| VPE        | 30 ST                      | Box   |
| Art        | SL 7.62HP/06/90F 3.2 SN... | Ausführung  |
| Best.-Nr.  | <a href="#">1124330000</a> | Leiterplattensteckverbinder, Stiftleiste, Flansch, THT-Lötanschluss,    |
| GTIN (EAN) | 4032248906383              | 7.62 mm, Polzahl: 6, 90°, Lötstiftlänge (l): 3.2 mm, verzinkt, orange,  |
| VPE        | 30 ST                      | Box   |

### SL 7.62HP/90LF



Power on board - 100% Sicherheit, 100% Integration, 100% Wirtschaftlichkeit:

Die kompakte und rationelle Lösung für UL-600V-Applikationen im unteren Leistungsbereich bis 12kVA

- 29 A bei 400V (IEC)
- 20 A bei 300V (UL)
- Einzelkammersteckgesicht
- Klemmbereich: 0,08 - 4 mm<sup>2</sup> / AWG 28 - 12

Der Erfüllungsgehilfe bei der Gerätezulassung:

- erfüllt die Anforderungen für 600 V nach UL 508 / UL840.

- erfüllt die erhöhten Anforderungen an den Berührungsschutz gem. IEC68100-5-1

Die Schlankheitskur für mehrstufige Geräteserien:

Reduzieren Sie Baugröße und Kosten im hochvolumigen, unteren Leistungsbereich - ohne Kompromisse bei der Zulassung!

Stiftleiste, 90° Abgangswinkel mit Lötflanschen

#### Allgemeine Bestelldaten

|            |                            |   |
|------------|----------------------------|---|
| Art        | SL 7.62HP/06/90LF 3.2 S... | Ausführung  |
| Best.-Nr.  | <a href="#">1095960000</a> | Leiterplattensteckverbinder, Stiftleiste, Lötflansch, THT-Lötanschluss, |
| GTIN (EAN) | 4032248957453              | 7.62 mm, Polzahl: 6, 90°, Lötstiftlänge (l): 3.2 mm, verzinkt, schwarz, |
| VPE        | 30 ST                      | Box   |

**BLF 7.62HP/06/180F SN OR BX**

**Weidmüller Interface GmbH & Co. KG**  
Klingenbergstraße 26  
D-32758 Detmold  
Germany

www.weidmueller.com

**Gegenstücke**

|            |                            |   |
|------------|----------------------------|---|
| Art        | SL 7.62HP/06/90LF 3.2 S... | Ausführung  |
| Best.-Nr.  | <a href="#">1096070000</a> | Leiterplattensteckverbinder, Stiftleiste, Lötflansch, THT-Lötanschluss, |
| GTIN (EAN) | 4032248960132              | 7.62 mm, Polzahl: 6, 90°, Lötstiftlänge (l): 3.2 mm, verzinkt, orange,  |
| VPE        | 30 ST                      | Box   |

**SL-SMT 7.62HP/180LF SN Box****Allgemeine Bestelldaten**

|            |                            |   |
|------------|----------------------------|---|
| Art        | SL-SMT 7.62HP/06/180LF ... | Ausführung  |
| Best.-Nr.  | <a href="#">3114400000</a> | Leiterplattensteckverbinder, Stiftleiste, Lötflansch, THT-Lötanschluss, |
| GTIN (EAN) | 4099987204217              | 7.62 mm, Polzahl: 6, 180°, Lötstiftlänge (l): 2.1 mm, verzinkt,         |
| VPE        | ST                         | schwarz, Box  |

**SL-SMT 7.62HP/180LF SN Tape****Allgemeine Bestelldaten**

|            |                            |   |
|------------|----------------------------|---|
| Art        | SL-SMT 7.62HP/06/180LF ... | Ausführung  |
| Best.-Nr.  | <a href="#">3114450000</a> | Leiterplattensteckverbinder, Stiftleiste, Lötflansch, THT-Lötanschluss, |
| GTIN (EAN) | 4099987204262              | 7.62 mm, Polzahl: 6, 180°, Lötstiftlänge (l): 2.1 mm, verzinkt,         |
| VPE        | ST                         | schwarz, Rolle  |