

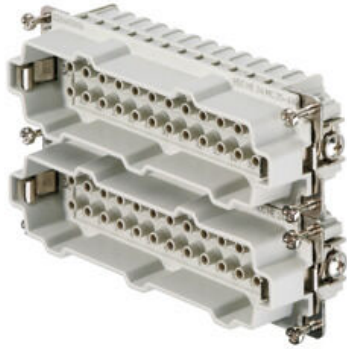
HDC HE 24 MC 25-48**Weidmüller Interface GmbH & Co. KG**

Klingenbergstraße 26

D-32758 Detmold

Germany

www.weidmueller.com



Bei dem Crimpanschluss ist die Leiteranschlussebene als Crimpkontakt ausgelegt. Seit Jahrzehnten ist die bewährte Crimpanschlusstechnik im Einsatz. Crimpkontakte gehören nicht zum Lieferumfang der Einsätze

Allgemeine Bestelldaten

Ausführung	HDC - Einsatz, Stift, 500 V, 16 A, Polzahl: 24, Crimpanschluss, Baugröße: 8
Best.-Nr.	122640000
Art	HDC HE 24 MC 25-48
GTIN (EAN)	4008190061104
VPE	1 ST

Technische Daten

Zulassungen

Zulassungen



ROHS Konform

Abmessungen und Gewichte

Tiefe	111 mm	Tiefe (inch)	4.3701 inch
Höhe	34 mm	Höhe (inch)	1.3386 inch
Breite	34 mm	Breite (inch)	1.3386 inch
Nettogewicht	63 g		

Temperaturen

Grenztemperatur -40 °C ... 125 °C

Umweltanforderungen

RoHS-Konformitätsstatus	Konform ohne Ausnahme
REACH SVHC	Potassium perfluorobutane sulfonate 29420-49-3
SCIP	1609748e-c278-4c9b-b3d1-e6215d2988cd

Chemische Beständigkeit	Substanz	Aceton
	Chemische Beständigkeit	Beständig
	Substanz	Ammoniak, wässrig
	Chemische Beständigkeit	Bedingt beständig
	Substanz	Benzin
	Chemische Beständigkeit	Beständig
	Substanz	Benzol
	Chemische Beständigkeit	Beständig
	Substanz	Dieselöl
	Chemische Beständigkeit	Bedingt beständig
	Substanz	Essigsäure, konzentriert
	Chemische Beständigkeit	Beständig
	Substanz	Kalilauge (Kaliumhydroxid)
	Chemische Beständigkeit	Bedingt beständig
	Substanz	Methanol
	Chemische Beständigkeit	Bedingt beständig
	Substanz	Motorenöl
Chemische Beständigkeit	Bedingt beständig	
Substanz	Lauge, verdünnt	
Chemische Beständigkeit	Beständig	
Substanz	Fluorchlorkohlenwasserstoffe	
Chemische Beständigkeit	Bedingt beständig	
Substanz	Außengebrauch	
Chemische Beständigkeit	Bedingt beständig	

Abmessungen

Breite	34 mm	Länge Sockel	111 mm
Höhe Stecker	34 mm		

Allgemeine Daten

Polzahl 24

HDC HE 24 MC 25-48

Weidmüller Interface GmbH & Co. KG

Klingenbergstraße 26
D-32758 Detmold
Germany

www.weidmueller.com

Technische Daten

Steckzyklen Ag	≥ 500	
Steckzyklen Au	≥ 500	
Anschlussart	Crimpanschluss	
Baugröße	8	
Brennbarkeitsklasse nach UL 94	V-0	
Durchgangswiderstand	≤ 2 mΩ	
Farbe	beige	
Isolationswiderstand	1010 Ω	
Isolierstoff	PC glasfaserverstärkt (UL-gelistet und Bahn-qualifiziert)	
Isolierstoffgruppe	IIIa	
Leiteranschlussquerschnitt	4 mm ²	
Anzugsdrehmoment, max. PE-Anschluss	1.5 Nm	
Typ	Stift	
Verschmutzungsgrad	3	
Anzugsdrehmoment, min. PE-Anschluss	1.2 Nm	
Werkstoff	Kupferlegierung	
Baureihe	HE	
Bemessungsspannung (DIN EN 61984)	500 V	
Bemessungsspannung nach UL/CSA	600 V AC/DC	
Bemessungsstoßspannung (DIN EN 61984)	6 kV	
Bemessungsstrom (DIN EN 61984)	16 A	
Bemessungsstrom (UR)	Leiteranschlussquerschnitt AWG	AWG 12
	Bemessungsstrom	20 A
	Leiteranschlussquerschnitt AWG	AWG 14
	Bemessungsstrom	15 A
	Leiteranschlussquerschnitt AWG	AWG 16
	Bemessungsstrom	10 A
	Leiteranschlussquerschnitt AWG	AWG 18
	Bemessungsstrom	7 A
Bemessungsstrom (cUR)	Leiteranschlussquerschnitt AWG	AWG 12
	Bemessungsstrom	18 A
	Leiteranschlussquerschnitt AWG	AWG 14
	Bemessungsstrom	14.5 A
	Leiteranschlussquerschnitt AWG	AWG 16
	Bemessungsstrom	12 A
	Leiteranschlussquerschnitt AWG	AWG 18
	Bemessungsstrom	7.5 A
	Leiteranschlussquerschnitt AWG	AWG 20
	Bemessungsstrom	8 A
Halogenfrei	true	
Geringe Rauchentwicklung gemäß DIN EN 45545-2	Ja	
BG	8	
Anzahl Signalkontakte	0	
Anzahl Leistungskontakte	24	

Anschlussdaten PE

Anschlussart PE	Schraubanschluss	Klingenmaß Schlitz (PE-Anschluss)	SD 0,8 x 4,0
Abisolierlänge PE-Anschluss	10 mm	Anzugsdrehmoment, max. PE-Anschluss	1.5 Nm
Anzugsdrehmoment, min. PE-Anschluss	1.2 Nm	Befestigungsschraube	M 4
Bemessungsquerschnitt	4 mm ²	Leiteranschlussquerschnitt AWG (PE),	AWG 20
Leiteranschlussquerschnitt AWG (PE), max.	AWG 12	min.	

HDC HE 24 MC 25-48

Weidmüller Interface GmbH & Co. KG
 Klingenbergstraße 26
 D-32758 Detmold
 Germany

www.weidmueller.com

Technische Daten

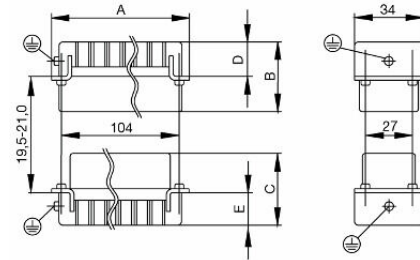
Ausführung

Leiteranschlussquerschnitt AWG, max.	AWG 12	Abisolierlänge Bemessungsanschluss	7.5 mm
Anschlussart	Crimpanschluss	Baugröße	8
Durchgangswiderstand	≤2 mΩ	Leiteranschlussquerschnitt AWG, min.	AWG 20
Leiteranschlussquerschnitt, eindrätig, max.	4 mm ²	Leiteranschlussquerschnitt, eindrätig, min.	0.5 mm ²
Leiteranschlussquerschnitt, feindrätig AEH mit Kunststoffkragen DIN 46228/4, max.	4 mm ²	Leiteranschlussquerschnitt, feindrätig, max.	4 mm ²
Leiteranschlussquerschnitt, feindrätig, min.	0.5 mm ²	Leiteranschlussquerschnitt, max.	4 mm ²
Leiteranschlussquerschnitt, min.	0.5 mm ²	Werkstoff	Kupferlegierung
BG	8		

Klassifikationen

ETIM 8.0	EC000438	ETIM 9.0	EC000438
ETIM 10.0	EC000438	ECLASS 14.0	27-44-02-05
ECLASS 15.0	27-44-02-05		

Zeichnungen



HDC HE 24 MC 25-48

Weidmüller Interface GmbH & Co. KG
 Klingenbergstraße 26
 D-32758 Detmold
 Germany

www.weidmueller.com

Zubehör

Schlitz-Schraubendreher



VDE-isolierter Schlitz-Schraubendreher, SDI DIN 7437, ISO 2380/2, Abtrieb nach DIN 5264, ISO 2380/1, SoftFinish-Griff

Allgemeine Bestelldaten

Art	SDIS 0.6X3.5X100	Ausführung
Best.-Nr.	9008390000	Schraubendreher, Schraubendreher
GTIN (EAN)	4032248056354	
VPE	1 ST	
Art	SDS 0.6X3.5X100	Ausführung
Best.-Nr.	9008330000	Schraubendreher, Schraubendreher
GTIN (EAN)	4032248056286	
VPE	1 ST	
Art	SDIS 0.8X4.0X100	Ausführung
Best.-Nr.	9008400000	Schraubendreher, Schraubendreher
GTIN (EAN)	4032248056361	
VPE	1 ST	
Art	SDS 0.8X4.0X100	Ausführung
Best.-Nr.	9008340000	Schraubendreher, Schraubendreher
GTIN (EAN)	4032248056293	
VPE	1 ST	

Kreuzschlitz-Schraubendreher, Typ Phillips



VDE-isolierte Kreuzschlitz-Schraubendreher, Typ Phillips, SDIK PH DIN 7438, ISO 8764/2-PH, Abtrieb nach ISO 8764-PH, SoftFinish-Griff

Allgemeine Bestelldaten

Art	SDIK PH1	Ausführung
Best.-Nr.	9008570000	Schraubendreher, Schraubendreher
GTIN (EAN)	4032248056569	
VPE	1 ST	
Art	SDK PH1	Ausführung
Best.-Nr.	9008480000	Schraubendreher, Schraubendreher
GTIN (EAN)	4032248056477	
VPE	1 ST	

HDC HE 24 MC 25-48

Weidmüller Interface GmbH & Co. KG
 Klingenbergstraße 26
 D-32758 Detmold
 Germany

www.weidmueller.com

Zubehör

Crimping tools



- Crimpwerkzeuge für gedrehte Kontakte
- Zwangssperre garantiert Qualitätscrimp
 - Entriegelungsmöglichkeit bei eventueller Fehlbedienung
 - Mit Anschlag zum exakten Positionieren der Kontakte

Allgemeine Bestelldaten

Art	CTX CM 1.6/2.5	Ausführung
Best.-Nr.	9018490000	Crimpwerkzeug, Crimpwerkzeug für Kontakte, 0.14mm², 4mm², W-
GTIN (EAN)	4008190884598	Crimp
VPE	1 ST	
Art	CTIN CM 1.6/2.5	Ausführung
Best.-Nr.	9205430000	Crimpwerkzeug, Crimpwerkzeug für Kontakte, 0.14mm², 6mm², 4-
GTIN (EAN)	4032248733446	Indent-Crimp
VPE	1 ST	

Kontaktlösewerkzeuge



Weidmüller bietet eine Vielzahl von Crimpwerkzeugen, Kontaktlösewerkzeugen und LWL-Bearbeitungswerkzeugen an.

Allgemeine Bestelldaten

Art	REMOVAL TOOL HE	Ausführung
Best.-Nr.	1866750000	Werkzeuge, Kontaktlösewerkzeug
GTIN (EAN)	4032248437078	
VPE	1 ST	

HE

Zu unseren Einsätzen bieten wir unterschiedliches Zubehör an. Dies umfasst unter anderem Kodierungen für die Einsätze .



HDC HE 24 MC 25-48

Weidmüller Interface GmbH & Co. KG
 Klingenbergstraße 26
 D-32758 Detmold
 Germany

www.weidmueller.com

Zubehör

Allgemeine Bestelldaten

Art	HDC HE CP	Ausführung
Best.-Nr.	1003240000	Schwere Steckverbinder, Zubehör, Kodiersystem
GTIN (EAN)	4032248698233	
VPE	100 ST	

Crimpkontakte HE



Das Crimpen ist eine elektrisch und mechanisch sichere und zuverlässige Verbindung zwischen Leiter und Kontakt. Eine ideale Crimp-Verbindung ist gasdicht und korrosionsfest.

Allgemeine Bestelldaten

Art	HDC-C-HE-SM0.5AG	Ausführung
Best.-Nr.	1200500000	Schwere Steckverbinder, Crimpkontakt, HE, HEE, HQ, MixMate, Stift,
GTIN (EAN)	4008190159627	Leiteranschlussquerschnitt, max.: 0.5, gedreht, Kupferlegierung
VPE	100 ST	
Art	HDC-C-HE-SM0.75-1.00AG	Ausführung
Best.-Nr.	1200600000	Schwere Steckverbinder, Crimpkontakt, HE, HEE, HQ, MixMate, Stift,
GTIN (EAN)	4008190171308	Leiteranschlussquerschnitt, max.: 1, gedreht, Kupferlegierung
VPE	100 ST	
Art	HDC-C-HE-SM1.5AG	Ausführung
Best.-Nr.	1200700000	Schwere Steckverbinder, Crimpkontakt, HE, HEE, HQ, MixMate, Stift,
GTIN (EAN)	4008190074920	Leiteranschlussquerschnitt, max.: 1.5, gedreht, Kupferlegierung
VPE	100 ST	
Art	HDC-C-HE-SM2.5AG	Ausführung
Best.-Nr.	1200800000	Schwere Steckverbinder, Crimpkontakt, HE, HEE, HQ, MixMate, Stift,
GTIN (EAN)	4008190131913	Leiteranschlussquerschnitt, max.: 2.5, gedreht, Kupferlegierung
VPE	100 ST	
Art	HDC-C-HE-SM4.0AG	Ausführung
Best.-Nr.	1200900000	Schwere Steckverbinder, Crimpkontakt, HE, HEE, HQ, MixMate, Stift,
GTIN (EAN)	4008190115906	Leiteranschlussquerschnitt, max.: 4, gedreht, Kupferlegierung
VPE	100 ST	
Art	HDC-C-HE-SM0.5AU	Ausführung
Best.-Nr.	1651420000	Schwere Steckverbinder, Crimpkontakt, HE, HEE, HQ, MixMate, Stift,
GTIN (EAN)	4008190400095	Leiteranschlussquerschnitt, max.: 0.5, gedreht, Kupferlegierung
VPE	100 ST	
Art	HDC-C-HE-SM0.75-1.00AU	Ausführung
Best.-Nr.	1651430000	Schwere Steckverbinder, Crimpkontakt, HE, HEE, HQ, MixMate, Stift,
GTIN (EAN)	4008190400101	Leiteranschlussquerschnitt, max.: 1, gedreht, Kupferlegierung
VPE	100 ST	
Art	HDC-C-HE-SM1.5AU	Ausführung
Best.-Nr.	1651440000	Schwere Steckverbinder, Crimpkontakt, HE, HEE, HQ, MixMate, Stift,
GTIN (EAN)	4008190400118	Leiteranschlussquerschnitt, max.: 1.5, gedreht, Kupferlegierung
VPE	100 ST	

HDC HE 24 MC 25-48

Weidmüller Interface GmbH & Co. KG
 Klingenbergstraße 26
 D-32758 Detmold
 Germany

www.weidmueller.com

Zubehör

Art	HDC-C-HE-SM2.5AU	Ausführung
Best.-Nr.	1651450000	Schwere Steckverbinder, Crimpkontakt, HE, HEE, HQ, MixMate, Stift,
GTIN (EAN)	4008190400125	Leiteranschlussquerschnitt, max.: 2.5, gedreht, Kupferlegierung
VPE	100 ST	
Art	HDC-C-HE-SM4.0AU	Ausführung
Best.-Nr.	1651460000	Schwere Steckverbinder, Crimpkontakt, HE, HEE, HQ, MixMate, Stift,
GTIN (EAN)	4008190400132	Leiteranschlussquerschnitt, max.: 4, gedreht, Kupferlegierung
VPE	100 ST	
Art	HDC-C-HE-SM4.65AU	Ausführung
Best.-Nr.	1116540000	Schwere Steckverbinder, Crimpkontakt, HE, HEE, HQ, MixMate, Stift,
GTIN (EAN)	4032248897261	Leiteranschlussquerschnitt, max.: 4.65, gedreht, Kupferlegierung
VPE	100 ST	

DSTV



Zu unseren Einsätzen bieten wir unterschiedliches Zubehör an. Dies umfasst unter anderem Kodierungen für die Einsätze .

Allgemeine Bestelldaten

Art	DSTV COBU5	Ausführung
Best.-Nr.	1471500000	Schwere Steckverbinder, Zubehör, Kodierelement
GTIN (EAN)	4008190178543	
VPE	100 ST	
Art	DSTV COST4	Ausführung
Best.-Nr.	1471300000	Schwere Steckverbinder, Zubehör, Kodiersystem
GTIN (EAN)	4008190017354	
VPE	100 ST	