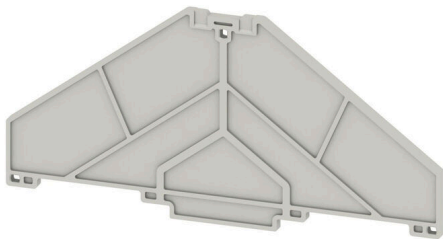


**PAP PRV/PPV8 GR**

**Weidmüller Interface GmbH & Co. KG**  
Klingenbergstraße 26  
D-32758 Detmold  
Germany

www.weidmueller.com

**Produktbild**

Das umfassende Zubehör aus dem Klippon® Connect Portfolio ist bis ins Detail aufeinander abgestimmt und erleichtert dadurch die Montage unter Einhaltung der geforderten Normen.

**Allgemeine Bestelldaten**

Ausführung	P-Reihe, Abschlussplatte, grau, 3 mm
Best.-Nr.	<a href="#">1211460000</a>
Art	PAP PRV/PPV8 GR
GTIN (EAN)	4032248113446
VPE	10 ST

## PAP PRV/PPV8 GR

**Weidmüller Interface GmbH & Co. KG**  
 Klingenbergstraße 26  
 D-32758 Detmold  
 Germany

www.weidmueller.com

## Technische Daten

### Zulassungen

ROHS	Konform
------	---------

### Abmessungen und Gewichte

Tiefe	58.5 mm	Tiefe (inch)	2.3031 inch
Höhe	120 mm	Höhe (inch)	4.7244 inch
Breite	3 mm	Breite (inch)	0.1181 inch
Nettogewicht	8.8 g		

### Temperaturen

Lagertemperatur	-25 °C...55 °C	Umgebungstemperatur	-5 °C...40 °C
Dauergebrauchstemperatur, min.	-50 °C	Dauergebrauchstemperatur, max.	125 °C

### Umweltanforderungen

RoHS-Konformitätsstatus	Konform ohne Ausnahme
REACH SVHC	Keine SVHC über 0,1 Gew.-%

### Allgemeines

Einbauhinweis	Direktmontage
---------------	---------------

### Systemkennwerte

Ausführung	Abschlussplatte
------------	-----------------

### Werkstoffdaten

Werkstoff	Polycarbonat	Farbe	grau
Brennbarkeitsklasse nach UL 94	V-0		

### weitere technische Daten

rastbar	Ja	Einbauhinweis	Direktmontage
Montageart	Direktmontage		

### Klassifikationen

ETIM 8.0	EC000886	ETIM 9.0	EC000886
ETIM 10.0	EC000886	ECLASS 14.0	27-25-03-01
ECLASS 15.0	27-25-03-01		