

**HDC HE 24 MS****Weidmüller Interface GmbH & Co. KG**

Klingenbergstraße 26

D-32758 Detmold

Germany

www.weidmueller.com



Bei dem Schraubanschluss ist die Leiteranschlussebene als Schraubelement ausgelegt. Alle Schraubanschlusselemente (Ausnahme: Baugröße 1) sind mit einer Drahtschutzfeder ausgestattet.

Polzahl: 24

Bemessungsstrom: 16 A

Bemessungsspannung: 500 V

Nennspannung nach UL/CSA: 600 V AC/DC

**Allgemeine Bestelldaten**

Ausführung	HDC - Einsatz, Stift, 500 V, 16 A, Polzahl: 24, Schraubanschluss, Baugröße: 8
Best.-Nr.	<a href="#">1211100000</a>
Art	HDC HE 24 MS
GTIN (EAN)	4008190181703
VPE	1 ST

### Technische Daten

#### Zulassungen

Zulassungen



ROHS	Konform
UL File Number Search	<a href="#">UL Webseite</a>
Zertifikat-Nr. (cURus)	E92202

#### Abmessungen und Gewichte

Tiefe	111 mm	Tiefe (inch)	4.3701 inch
Höhe	35.7 mm	Höhe (inch)	1.4055 inch
Breite	34 mm	Breite (inch)	1.3386 inch
Nettogewicht	113.52 g		

#### Temperaturen

Grenztemperatur	-40 °C ... 125 °C
-----------------	-------------------

#### Umweltanforderungen

RoHS-Konformitätsstatus	Konform mit Ausnahme	
RoHS-Ausnahme (falls zutreffend/ bekannt)	6c	
REACH SVHC	Lead 7439-92-1, Potassium perfluorobutane sulfonate 29420-49-3	
SCIP	e98b2b24-ba23-41bf-8d19-0dda3647412f	
Chemische Beständigkeit	Substanz	Aceton
	Chemische Beständigkeit	Beständig
	Substanz	Ammoniak, wässrig
	Chemische Beständigkeit	Bedingt beständig
	Substanz	Benzin
	Chemische Beständigkeit	Beständig
	Substanz	Benzol
	Chemische Beständigkeit	Beständig
	Substanz	Dieselöl
	Chemische Beständigkeit	Bedingt beständig
	Substanz	Essigsäure, konzentriert
	Chemische Beständigkeit	Beständig
	Substanz	Kalilauge (Kaliumhydroxid)
	Chemische Beständigkeit	Bedingt beständig
	Substanz	Methanol
	Chemische Beständigkeit	Bedingt beständig
	Substanz	Motorenöl
	Chemische Beständigkeit	Bedingt beständig
	Substanz	Lauge, verdünnt
	Chemische Beständigkeit	Beständig
Substanz	Fluorchlorkohlenwasserstoffe	
Chemische Beständigkeit	Bedingt beständig	
Substanz	Außengebrauch	
Chemische Beständigkeit	Bedingt beständig	

#### Abmessungen

Breite	34 mm	Länge Sockel	111 mm
Höhe Stecker	35.7 mm		

## HDC HE 24 MS

**Weidmüller Interface GmbH & Co. KG**  
 Klingenbergstraße 26  
 D-32758 Detmold  
 Germany

www.weidmueller.com

## Technische Daten

### Allgemeine Daten

Polzahl	24	
Steckzyklen Ag	≥ 500	
Steckzyklen Au	≥ 500	
Anschlussart	Schraubanschluss	
Baugröße	8	
Brennbarkeitsklasse nach UL 94	V-0	
Durchgangswiderstand	≤ 2 mΩ	
Farbe	beige	
Isolationswiderstand	1010 Ω	
Isolierstoff	PC glasfaserverstärkt (UL-gelistet und Bahn-qualifiziert)	
Isolierstoffgruppe	IIIa	
Leiteranschlussquerschnitt	2.5 mm <sup>2</sup>	
Anzugsdrehmoment, max. PE-Anschluss	1.5 Nm	
Oberfläche	Silber passiviert	
Anzugsdrehmoment max. Hauptkontakt	0.7 Nm	
Typ	Stift	
Verschmutzungsgrad	3	
Anzugsdrehmoment, min. PE-Anschluss	1.2 Nm	
Werkstoff	Kupferlegierung	
Anzugsdrehmoment min. Hauptkontakt	0.6 Nm	
Baureihe	HE	
Bemessungsspannung (DIN EN 61984)	500 V	
Bemessungsspannung nach UL/CSA	600 V AC/DC	
Bemessungsstoßspannung (DIN EN 61984)	6 kV	
Bemessungsstrom (DIN EN 61984)	16 A	
Bemessungsstrom (UR)	Leiteranschlussquerschnitt AWG	AWG 12
	Bemessungsstrom	20 A
	Leiteranschlussquerschnitt AWG	AWG 14
	Bemessungsstrom	15 A
	Leiteranschlussquerschnitt AWG	AWG 16
	Bemessungsstrom	10 A
	Leiteranschlussquerschnitt AWG	AWG 18
	Bemessungsstrom	7 A
Bemessungsstrom (cUR)	Leiteranschlussquerschnitt AWG	AWG 20
	Bemessungsstrom	5 A
	Leiteranschlussquerschnitt AWG	AWG 12
	Bemessungsstrom	19.7 A
	Leiteranschlussquerschnitt AWG	AWG 14
	Bemessungsstrom	15 A
	Leiteranschlussquerschnitt AWG	AWG 16
	Bemessungsstrom	11.3 A
	Leiteranschlussquerschnitt AWG	AWG 18
	Bemessungsstrom	10.3 A
	Leiteranschlussquerschnitt AWG	AWG 20
	Bemessungsstrom	8 A
Halogenfrei	true	
Geringe Rauchentwicklung gemäß DIN EN 45545-2	Ja	
BG	8	
Anzahl Signalkontakte	0	
Anzahl Leistungskontakte	24	

## HDC HE 24 MS

**Weidmüller Interface GmbH & Co. KG**

Klingenbergstraße 26  
D-32758 Detmold  
Germany

www.weidmueller.com

## Technische Daten

### Anschlussdaten PE

Anschlussart PE	Schraubanschluss	Klingenmaß Schlitz (PE-Anschluss)	SD 0,8 x 4,0
Abisolierlänge PE-Anschluss	10 mm	Anzugsdrehmoment, max. PE-Anschluss	1.5 Nm
Anzugsdrehmoment, min. PE-Anschluss	1.2 Nm	Befestigungsschraube	M 4
Bemessungsquerschnitt	4 mm <sup>2</sup>	Leiteranschlussquerschnitt AWG (PE), min.	AWG 20
Leiteranschlussquerschnitt AWG (PE), max.	AWG 12		

### Leistungskontakt

Anzugsdrehmoment, max.	0.7 Nm	Anzugsdrehmoment, min.	0.6 Nm
------------------------	--------	------------------------	--------

### Signalkontakt

Anzugsdrehmoment, max.	0.7 Nm	Anzugsdrehmoment, min.	0.6 Nm
------------------------	--------	------------------------	--------

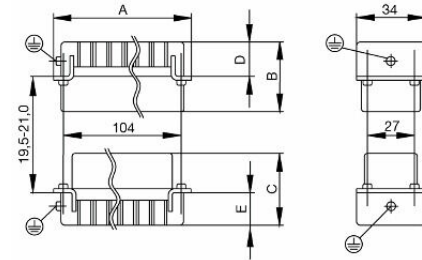
### Ausführung

Klingenmaß Schlitz (Schraubanschluss)	SD 0,6 x 3,5	Leiteranschlussquerschnitt AWG, max.	AWG 14
Abisolierlänge Bemessungsanschluss	9 mm	Anschlussart	Schraubanschluss
Baugröße	8	Durchgangswiderstand	≤2 mΩ
Klemmschraube	M 3	Klingenmaß	Gr. PH1
Leiteranschlussquerschnitt AWG, min.	AWG 20	Leiteranschlussquerschnitt, eindrätig, max.	2.5 mm <sup>2</sup>
Leiteranschlussquerschnitt, eindrätig, min.	0.5 mm <sup>2</sup>	Leiteranschlussquerschnitt, feindrätig AEH mit Kunststoffkragen DIN 46228/4, max.	2.5 mm <sup>2</sup>
Leiteranschlussquerschnitt, feindrätig, max.	2.5 mm <sup>2</sup>	Leiteranschlussquerschnitt, feindrätig, min.	0.5 mm <sup>2</sup>
Leiteranschlussquerschnitt, max.	2.5 mm <sup>2</sup>	Leiteranschlussquerschnitt, min.	0.5 mm <sup>2</sup>
Oberfläche	Silber passiviert	Anzugsdrehmoment max. Hauptkontakt	0.7 Nm
Werkstoff	Kupferlegierung	Anzugsdrehmoment min. Hauptkontakt	0.6 Nm
BG	8		

### Klassifikationen

ETIM 8.0	EC000438	ETIM 9.0	EC000438
ETIM 10.0	EC000438	ECLASS 14.0	27-44-02-05
ECLASS 15.0	27-44-02-05		

Zeichnungen



## HDC HE 24 MS

**Weidmüller Interface GmbH & Co. KG**  
 Klingenbergstraße 26  
 D-32758 Detmold  
 Germany

www.weidmueller.com

## Zubehör

### Schlitz-Schraubendreher



VDE-isolierter Schlitz-Schraubendreher, SDI DIN 7437, ISO 2380/2, Abtrieb nach DIN 5264, ISO 2380/1, SoftFinish-Griff

#### Allgemeine Bestelldaten

Art	SDIS 0.6X3.5X100	Ausführung
Best.-Nr.	<a href="#">9008390000</a>	Schraubendreher, Schraubendreher
GTIN (EAN)	4032248056354	
VPE	1 ST	
Art	SDS 0.6X3.5X100	Ausführung
Best.-Nr.	<a href="#">9008330000</a>	Schraubendreher, Schraubendreher
GTIN (EAN)	4032248056286	
VPE	1 ST	
Art	SDIS 0.8X4.0X100	Ausführung
Best.-Nr.	<a href="#">9008400000</a>	Schraubendreher, Schraubendreher
GTIN (EAN)	4032248056361	
VPE	1 ST	
Art	SDS 0.8X4.0X100	Ausführung
Best.-Nr.	<a href="#">9008340000</a>	Schraubendreher, Schraubendreher
GTIN (EAN)	4032248056293	
VPE	1 ST	

### Kreuzschlitz-Schraubendreher, Typ Phillips



VDE-isolierte Kreuzschlitz-Schraubendreher, Typ Phillips, SDIK PH DIN 7438, ISO 8764/2-PH, Abtrieb nach ISO 8764-PH, SoftFinish-Griff

#### Allgemeine Bestelldaten

Art	SDIK PH1	Ausführung
Best.-Nr.	<a href="#">9008570000</a>	Schraubendreher, Schraubendreher
GTIN (EAN)	4032248056569	
VPE	1 ST	
Art	SDK PH1	Ausführung
Best.-Nr.	<a href="#">9008480000</a>	Schraubendreher, Schraubendreher
GTIN (EAN)	4032248056477	
VPE	1 ST	

**DSTV**

Zu unseren Einsätzen bieten wir unterschiedliches Zubehör an. Dies umfasst unter anderem Kodierungen für die Einsätze .

**Allgemeine Bestelldaten**

Art	DSTV COBU5	Ausführung
Best.-Nr.	<a href="#">1471500000</a>	Schwere Steckverbinder, Zubehör, Kodierelement
GTIN (EAN)	4008190178543	
VPE	100 ST	
Art	DSTV COST4	Ausführung
Best.-Nr.	<a href="#">1471300000</a>	Schwere Steckverbinder, Zubehör, Kodiersystem
GTIN (EAN)	4008190017354	
VPE	100 ST	