

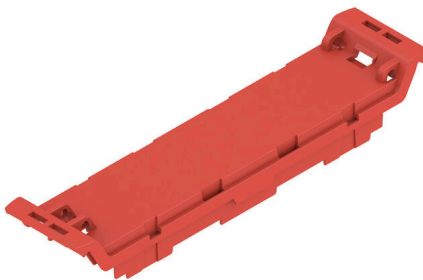
CH20M22 F RD 2014**Weidmüller Interface GmbH & Co. KG**

Klingenbergstraße 26

D-32758 Detmold

Germany

www.weidmueller.com

Produktbild

Das Frontelement des CH20M Gehäuses bietet Ihnen zahlreiche Möglichkeiten zur individuellen Gestaltung und Funktionalität. Sie können zwischen verschiedenen Druckmethoden wie Tampoprint und Lasergravur wählen, um Ihre Designs präzise und ansprechend umzusetzen. Zusätzlich sind Laser-Cut-Outs für Elektronikbauteile möglich. Markierer können ebenfalls verwendet werden. Das Frontelement kann mit oder ohne Schwenkdeckel ausgestattet werden.

Allgemeine Bestelldaten

Ausführung	Frontelement, OMNIMATE Housing - Serie CH20M rot, Frontelement, Vorbereitung für Schwenkdeckel, Breite: 22.5 mm
Best.-Nr.	1209380000
Art	CH20M22 F RD 2014
GTIN (EAN)	4032248990825
VPE	50 ST

Technische Daten

www.weidmueller.com

Zulassungen

ROHS Konform

Abmessungen und Gewichte

Tiefe	15.5 mm	Tiefe (inch)	0.6102 inch
Höhe	100 mm	Höhe (inch)	3.937 inch
Breite	22.5 mm	Breite (inch)	0.8858 inch
Nettogewicht	2.28 g		

Temperaturen

Umgebungstemperatur	-25 °C...85 °C	Einsatztemperaturbereich	-40...120 °C
Feuchtigkeit	5...93 % rel. Feuchte, Tu = 40 °C, keine Betauung		

Umweltanforderungen

RoHS-Konformitätsstatus	Konform ohne Ausnahme
REACH SVHC	Keine SVHC über 0,1 Gew.-%

Werkstoffdaten

Brennbarkeitsklasse nach UL 94	V-0	Isolierstoff	PA 66 GF 30
Isolierstoffgruppe	I	Oberfläche	unbehandelt
Werkstoff	Kunststoff	Kriechstromfestigkeit (CTI)	600 ≤ CTI

Allgemeine Daten

Farbe	rot	Schutzart	IP20 im verbauten Zustand
Farbtabelle (ähnlich)	RAL 3020	Informationen zur Gesamtbaugruppe, siehe referenzierte Artikel	CH20M22 B BK/OR 2010
Vergießbarkeit	Nein		

Bauteileigenschaften

Schwenkdeckel montierbar	Ja	Markierer integrierbar	Nein
--------------------------	----	------------------------	------

Individuelle Anpassungsmöglichkeiten

Kundenspezifische Aussparungen möglich	Ja	Kundenspezifische Beschriftung möglich	Ja
Kundenspezifischer Bestellprozess	Siehe Anleitung unter "Downloads"	Alternative Farben	Mehr auf Anfrage
Bearbeitungsmöglichkeiten	Laserbearbeitung, Fräsen		

Klassifikationen

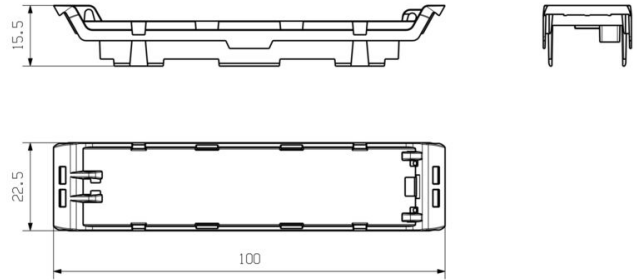
ETIM 8.0	EC001031	ETIM 9.0	EC001031
ETIM 10.0	EC001031	ECLASS 14.0	27-19-06-03
ECLASS 15.0	27-19-06-03		

Zeichnungen

Produktbild



Maßzeichnung



CH20M22 C – Schwenkdeckel



Der Schwenkdeckel des CH20M Gehäuses bietet praktische Funktionen, die Ihre Anwendung unterstützen. Er ist plombierbar, was zusätzliche Sicherheit und Schutz für Ihre Inhalte gewährleistet. Zudem haben Sie die Möglichkeit, den Deckel mittels Tampoprint zu bedrucken, um wichtige Informationen oder Logos klar und deutlich darzustellen. Darüber hinaus können Markierer verwendet werden, um spezifische Hinweise oder Kennzeichnungen direkt auf dem Deckel anzubringen.

Allgemeine Bestelldaten

Art	CH20M22 C BK 1819	Ausführung
Best.-Nr.	2418670000	Modular Gehäuse, OMNIMATE Housing - Serie CH20M schwarz,
GTIN (EAN)	4032248899111	transparent, Schwenkdeckel, Breite: 22.5 mm
VPE	50 ST	
Art	CH20M22 C TP 8089	Ausführung
Best.-Nr.	1073420000	Modular Gehäuse, OMNIMATE Housing - Serie CH20M transparent,
GTIN (EAN)	4032248831470	Schwenkdeckel, Breite: 22.5 mm
VPE	50 ST	