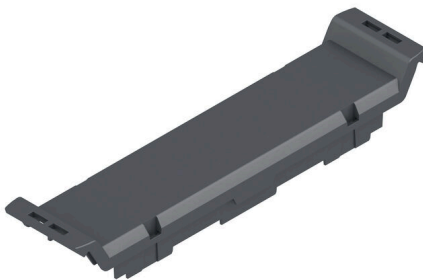


## CH20M22 FC GGY 2019

**Weidmüller Interface GmbH & Co. KG**  
Klingenbergstraße 26  
D-32758 Detmold  
Germany

[www.weidmueller.com](http://www.weidmueller.com)

### Produktbild



Das Frontelement des CH20M Gehäuses bietet Ihnen zahlreiche Möglichkeiten zur individuellen Gestaltung und Funktionalität. Sie können zwischen verschiedenen Druckmethoden wie Tampoprint und Lasergravur wählen, um Ihre Designs präzise und ansprechend umzusetzen. Zusätzlich sind Laser-Cut-Outs für Elektronikbauteile möglich. Markierer können ebenfalls verwendet werden. Das Frontelement kann mit oder ohne Schwenkdeckel ausgestattet werden.

### Allgemeine Bestelldaten

Ausführung	Frontelement, OMNIMATE Housing - Serie CH20M graphitgrau, Frontelement, Breite: 22.5 mm
Best.-Nr.	<a href="#">1209360000</a>
Art	CH20M22 FC GGY 2019
GTIN (EAN)	4032248990818
VPE	50 ST

## Technische Daten

### Zulassungen

ROHS	Konform
------	---------

### Abmessungen und Gewichte

Tiefe	15.5 mm	Tiefe (inch)	0.6102 inch
Höhe	100 mm	Höhe (inch)	3.937 inch
Breite	22.5 mm	Breite (inch)	0.8858 inch
Länge	0 mm	Nettogewicht	5.94 g

### Temperaturen

Umgebungstemperatur	-25 °C...85 °C	Einsatztemperaturbereich	-40...120 °C
Feuchtigkeit	5...93 % rel. Feuchte, Tu = 40 °C, keine Betauung		

### Umweltanforderungen

RoHS-Konformitätsstatus	Konform ohne Ausnahme
REACH SVHC	Keine SVHC über 0,1 Gew.-%

### Werkstoffdaten

Brennbarkeitsklasse nach UL 94	V-0	Isolierstoff	PA 66 GF 30
Isolierstoffgruppe	I	Oberfläche	unbehandelt
Werkstoff	Kunststoff	Kriechstromfestigkeit (CTI)	600 ≤ CTI

### Allgemeine Daten

Farbe	graphitgrau	Schutzart	IP20 im verbauten Zustand
Farbtabelle (ähnlich)	RAL 7024	Informationen zur Gesamtbaugruppe, siehe referenzierte Artikel	<a href="#">CH20M22 B BK/OR 2010</a>
Vergießbarkeit	Nein		

### Bauteileigenschaften

Schwenckdeckel montierbar	Nein	Markierer integrierbar	Nein
---------------------------	------	------------------------	------

### Individuelle Anpassungsmöglichkeiten

Kundenspezifische Aussparungen möglich	Ja	Kundenspezifische Beschriftung möglich	Ja
Kundenspezifischer Bestellprozess	Siehe Anleitung unter "Downloads"	Bearbeitungsmöglichkeiten	Laserbearbeitung, Fräsen

### Klassifikationen

ETIM 8.0	EC001031	ETIM 9.0	EC001031
ETIM 10.0	EC001031	ECLASS 14.0	27-19-06-03
ECLASS 15.0	27-19-06-03		

## Zeichnungen

### Produktbild



### Maßzeichnung

