

HDC 06B ALU**Weidmüller Interface GmbH & Co. KG**

Klingenbergstraße 26

D-32758 Detmold

Germany

www.weidmueller.com



Die HDC-Gehäuse sind dank einer speziellen Druckgusslegung und einer mehrstufigen Versiegelung der Oberfläche perfekt geschützt.

Das ausgeklügelte Verriegelungssystem wird konsequent aus Edelstahl gefertigt. Das bedeutet Langlebigkeit, Korrosionsbeständigkeit und Schlagfestigkeit.

Die Verriegelung der Gehäuse bietet Sicherheit mit System. Unser einzigartiges, patentiertes Bügelsystem gibt der Gehäuseverriegelung sicheren Halt und schützt vor unbeabsichtigtem Öffnen.

Durch die Lasermakierung wird eine Identifizierung auf einem Blick ermöglicht. Damit Sie jedes Produkt sofort zuordnen können, ist eine dauerhafte Kennzeichnung direkt auf das Gehäuse gelasert.

Weidmüller RockStar® Gehäuse IP65 / NEMA Typ 4X sind Ihre erste Wahl, wenn es um Industriegehäuse in der Schutzart IP65 geht.

Allgemeine Bestelldaten

| | |
|------------|---|
| Ausführung | HDC - Gehäuse, Baugröße: 3, Schutzart: IP65, im gestecktem Zustand, Anbaugehäuse, Längsbügel am Unterteil, Querbügel, nicht austauschbar, Standard, Größe Kabeleingänge: none |
| Best.-Nr. | 1202100000 |
| Art | HDC 06B ALU |
| GTIN (EAN) | 4008190149369 |
| VPE | 1 ST |

Technische Daten

Zulassungen

Zulassungen



| | |
|------------------------|-----------------------------|
| ROHS | Konform |
| UL File Number Search | UL Webseite |
| Zertifikat-Nr. (cURus) | E92202 |

Abmessungen und Gewichte

| | | | |
|----------------------|--------|------------------------|-------------|
| Höhe | 29 mm | Höhe (inch) | 1.1417 inch |
| Breite | 68 mm | Breite (inch) | 2.6772 inch |
| Befestigungsmaß Höhe | 32 mm | Befestigungsmaß Breite | 70 mm |
| Nettogewicht | 96.8 g | | |

Temperaturen

| | |
|-----------------|-------------------|
| Grenztemperatur | -40 °C ... 125 °C |
|-----------------|-------------------|

Umweltanforderungen

| | |
|-------------------------|--|
| RoHS-Konformitätsstatus | Konform ohne Ausnahme |
| REACH SVHC | Potassium perfluorobutane sulfonate 29420-49-3 |
| SCIP | e98b2b24-ba23-41bf-8d19-0dda3647412f |

| | | |
|-------------------------|-------------------------|-------------------|
| Chemische Beständigkeit | Substanz | Aceton |
| | Chemische Beständigkeit | Bedingt beständig |
| | Substanz | Bohröl |
| | Chemische Beständigkeit | Beständig |
| | Substanz | Diesel |
| | Chemische Beständigkeit | Beständig |
| | Substanz | Ethylalkohol |
| | Chemische Beständigkeit | Beständig |
| | Substanz | Getriebeöl |
| | Chemische Beständigkeit | Beständig |
| | Substanz | Hydrauliköl |
| | Chemische Beständigkeit | Beständig |
| | Substanz | Kühlflüssigkeit |
| | Chemische Beständigkeit | Beständig |
| | Substanz | Petroleumbenzin |
| | Chemische Beständigkeit | Beständig |
| | Substanz | Schweiß |
| | Chemische Beständigkeit | Beständig |
| | Substanz | Superbenzin |
| | Chemische Beständigkeit | Bedingt beständig |
| Substanz | Wasser | |
| Chemische Beständigkeit | Beständig | |
| Substanz | UV | |
| Chemische Beständigkeit | Unbeständig | |
| Substanz | Ozon | |
| Chemische Beständigkeit | Unbeständig | |

Abmessungen

| | | | |
|----------------------|-------|------------------|-------|
| Lochabstand Länge A2 | 70 mm | Kabeleingang | Nein |
| Breite Gehäuse C | 43 mm | Breite Sockel C1 | 47 mm |

Technische Daten

| | | | |
|----------------|--------|----------------|-------|
| Länge Gehäuse | 60 mm | Höhe Gehäuse B | 29 mm |
| Höhe Sockel B1 | 5.5 mm | | |

Allgemeine Daten

| | | | |
|------------|------------|-----------|-----------------------------|
| Oberfläche | Pulverlack | Schutzart | IP65, im gestecktem Zustand |
|------------|------------|-----------|-----------------------------|

Ausführung

| | | | |
|------------------------------|--------------|------------------------------|--|
| Kabelverschraubungen, Anzahl | 0 | Größe Kabeleingänge | none |
| Oberteil/Unterteil/Deckel | Unterteil | Abdeckung | ohne Deckel |
| Anzugsdrehmoment | 1.2 Nm | Anzahl Kabeleingang seitlich | 0 |
| Ausführung Gehäuse | Anbaugehäuse | Ausführung Verschlussystem | Längsbügel am Unterteil, Querbügel, nicht austauschbar |
| Bauform | Standard | Baugröße | 3 |
| Kabeleingang | Nein | Typ | Anbau (Durchführung) |
| Bügelausführung | Längsbügel | Dichtung | NBR |
| Farbe (RAL) | RAL 7035 | BG | 3 |
| Geeignet für ModuPlug® | Ja | | |

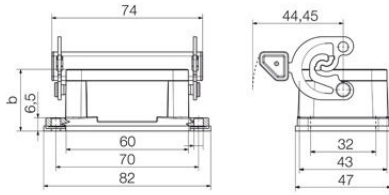
Wichtiger Hinweis

| | |
|---------------|---|
| Produktinweis | Bei Montage der Gehäuse ist auf den korrekten Festsitz der Flachdichtung zu achten. |
|---------------|---|

Klassifikationen

| | | | |
|-------------|-------------|-------------|-------------|
| ETIM 8.0 | EC000437 | ETIM 9.0 | EC000437 |
| ETIM 10.0 | EC000437 | ECLASS 14.0 | 27-44-02-02 |
| ECLASS 15.0 | 27-44-02-02 | | |

Zeichnungen



Zubehör

Deckel



Die HDC-Gehäuse sind dank einer speziellen Druckgusslegierung und einer mehrstufigen Versiegelung der Oberfläche perfekt geschützt. Das ausgeklügelte Verriegelungssystem wird konsequent aus Edelstahl gefertigt. Das bedeutet Langlebigkeit, Korrosionsbeständigkeit und Schlagfestigkeit. Die Verriegelung der Gehäuse bietet Sicherheit mit System. Unser einzigartiges, patentiertes Bügelsystem gibt der Gehäuseverriegelung sicheren Halt und schützt vor unbeabsichtigtem Öffnen. Durch die Lasermarkierung wird eine Identifizierung auf einem Blick ermöglicht. Damit Sie jedes Produkt sofort zuordnen können, ist eine dauerhafte Kennzeichnung direkt auf das Gehäuse gelasert. Weidmüller RockStar® Gehäuse IP65 / NEMA Typ 4X sind Ihre erste Wahl, wenn es um Industriegehäuse in der Schutzart IP65 geht.

Allgemeine Bestelldaten

| | | |
|------------|---------------------------|---|
| Art | HDC 06B DODL 2BO | Ausführung |
| Best.-Nr. | 166520000 | HDC - Gehäuse, Baugröße: 3, Schutzart: IP65, im gestecktem Zustand, |
| GTIN (EAN) | 4008190421908 | Deckel für Gehäuseunterteile, Längsbügel am Unterteil, Standard, |
| VPE | 1 ST | Größe Kabeleingänge: none |