

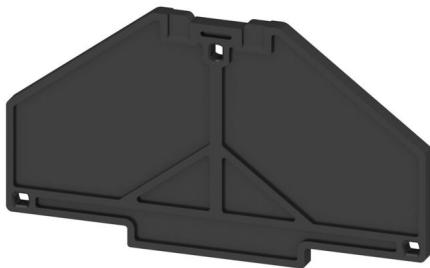
**PAP PRV/PPV4 SW****Weidmüller Interface GmbH & Co. KG**

Klingenbergstraße 26

D-32758 Detmold

Germany

www.weidmueller.com

**Produktbild**

Das umfassende Zubehör aus dem Klippon® Connect Portfolio ist bis ins Detail aufeinander abgestimmt und erleichtert dadurch die Montage unter Einhaltung der geforderten Normen.

**Allgemeine Bestelldaten**

Ausführung	P-Reihe, Abschlussplatte, schwarz, 3 mm
Best.-Nr.	<a href="#">1173750000</a>
Art	PAP PRV/PPV4 SW
GTIN (EAN)	4032248966165
VPE	10 ST

Technische Daten

Zulassungen

ROHS Konform

Abmessungen und Gewichte

Tiefe	39.9 mm	Tiefe (inch)	1.5709 inch
Höhe	70 mm	Höhe (inch)	2.7559 inch
Breite	3 mm	Breite (inch)	0.1181 inch
Nettogewicht	4.9 g		

Temperaturen

Lagertemperatur	-25 °C...55 °C	Umgebungstemperatur	-5 °C...40 °C
Dauergebrauchstemperatur, min.	-50 °C	Dauergebrauchstemperatur, max.	125 °C

Umweltanforderungen

RoHS-Konformitätsstatus	Konform ohne Ausnahme
REACH SVHC	Keine SVHC über 0,1 Gew.-%

Allgemeines

Einbauhinweis	Direktmontage
---------------	---------------

Systemkennwerte

Ausführung	Abschlussplatte
------------	-----------------

Werkstoffdaten

Werkstoff	Polycarbonat	Farbe	schwarz
Brennbarkeitsklasse nach UL 94	V-0		

weitere technische Daten

rastbar	Ja	Einbauhinweis	Direktmontage
Montageart	Direktmontage		

Klassifikationen

ETIM 8.0	EC000886	ETIM 9.0	EC000886
ETIM 10.0	EC000886	ECLASS 14.0	27-25-03-01
ECLASS 15.0	27-25-03-01		